



# Как оценить результаты формирования компетенций?

Молокова Анна Викторовна,  
зав. кафедрой начального образования,  
Д-р. пед. наук

# **1. Выбрать и сформулировать критерии оценки**

- сформированность информационной компетенции выпускников**
- способность решать проблемы**
- способность организовывать свою деятельность ...**

## **2. Определиться с тем, что входит в состав компетенции**

**Универсальные составляющие интегративной характеристики ключевых компетенций:**

- **когнитивная (знаниевая)**
- **деятельностная**
- **ценностно-смысловая**

**Социально-коммуникативная  
компетентность – способность общаться  
и взаимодействовать с людьми**

### 3. Выбрать средства оценивания для каждого из показателей

- Знает правила общения, риторические приёмы диалогической и монологической речи
- Анкеты
- Тесты
- Пед. наблюдение
- Самооценка школьников

- Доносит свою позицию до других.
- Понимает другие позиции.
- Договаривается с другими людьми, согласуя с ними свои интересы и взгляды.
- Взаимооценка
- Пед. наблюдение
- Самооценка школьников
- Экспертная оценка

- Толерантность
- Гуманность
- Справедливость
- Этическая нормативность
- Эмоциональная устойчивость
- Взаимооценка
- Пед. наблюдение
- Самооценка школьников
- Экспертная оценка
- Анкетирование
- Тесты

## 4. Определяем уровни сформированности компетенции

### Оптимальный

- Ученик знает правила общения,
- может донести свою позицию до других и воспринять чужую позицию для согласования,
- стремится быть справедливым, корректным в общении, соблюдать этические нормы



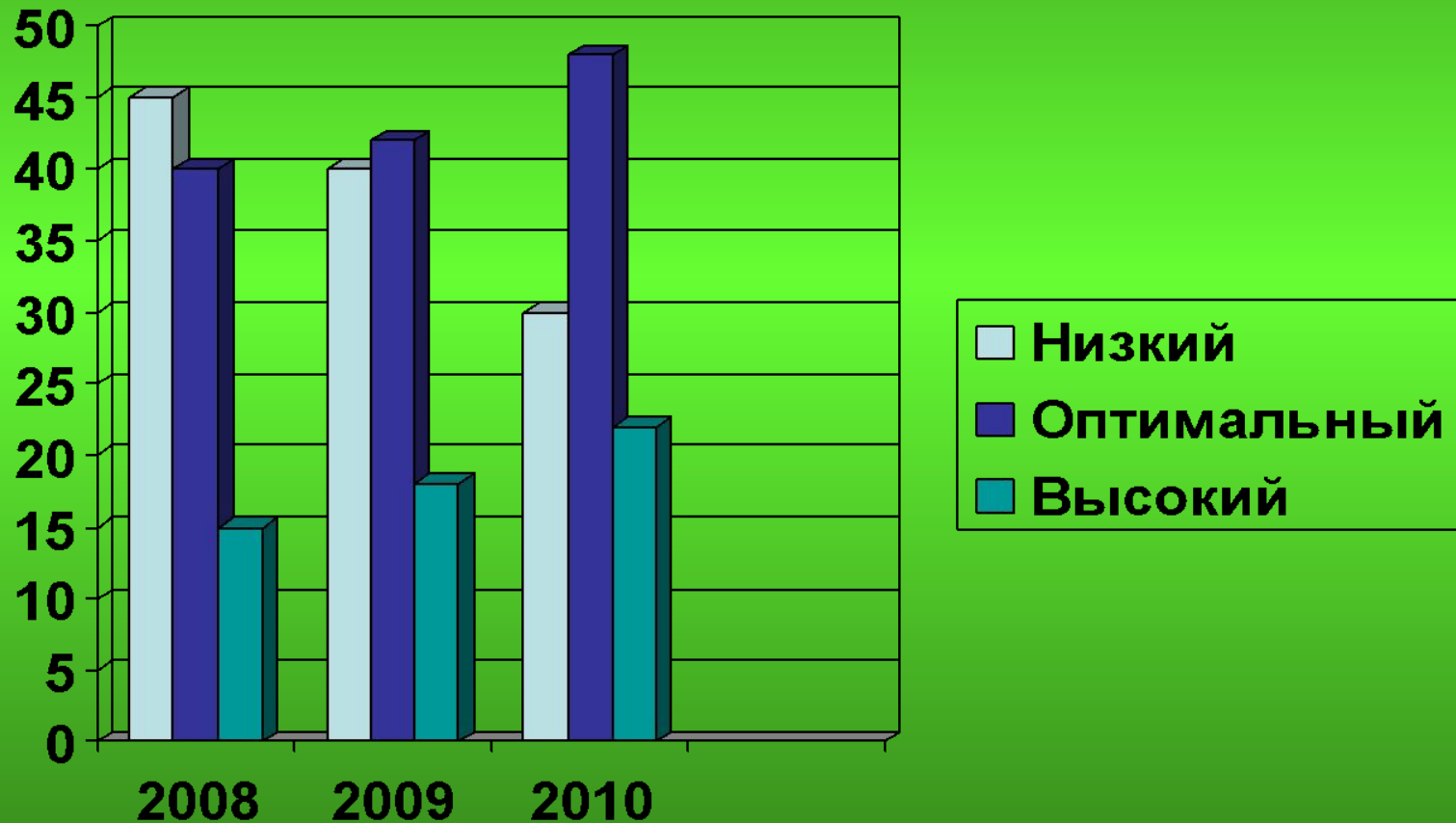
## Высокий

- Ученик знает правила построения убедительного монолога и грамотно выстроенного диалога,
- легко договаривается с людьми, согласуя даже первоначально расходящиеся интересы,
- проявляет гуманность и толерантность в общении, чаще всего сохраняет эмоциональную устойчивость и следует этическим нормам

## Низкий

- Ученик имеет представление о правилах общения, но не всегда соблюдает их,
- не всегда может донести свою позицию и понять чужую, испытывает затруднения в согласовании интересов,
- часто эмоционально не устойчив, не всегда соблюдает этические нормы, бывает не справедлив

## 5.Проводим входную и итоговую диагностику



## **6.Анализируем и интерпретируем полученные результаты**

**В результате применения избранных технологий обучения и воспитания (...) увеличилось число учеников с высоким и оптимальным уровнем (на 7%) сформированности социально-коммуникативной компетенции. На 15% уменьшилось число тех детей, у которых определён низкий уровень ...**