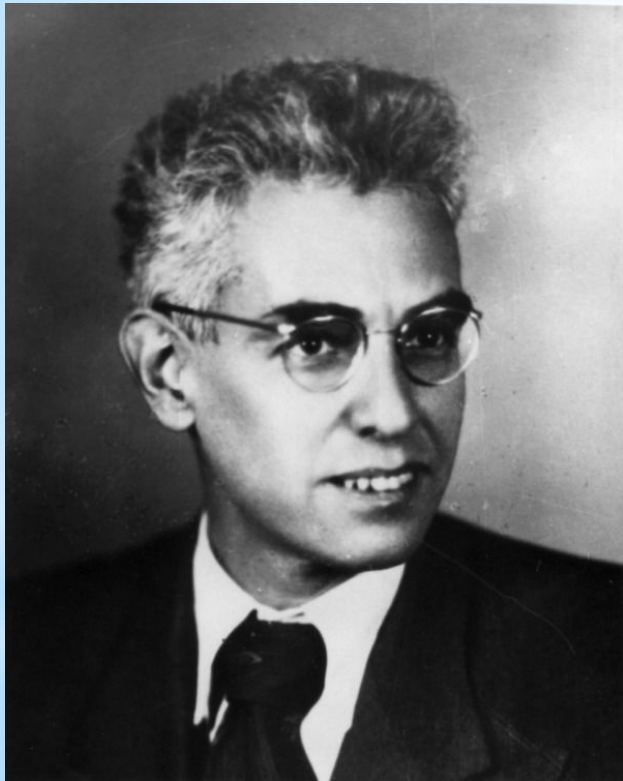




# Как побороть ошибки на письме?

Л.Г. Мустаева,  
Проректор по УР АОУ ДПО УР ИРО

# А.Р. Лурия:



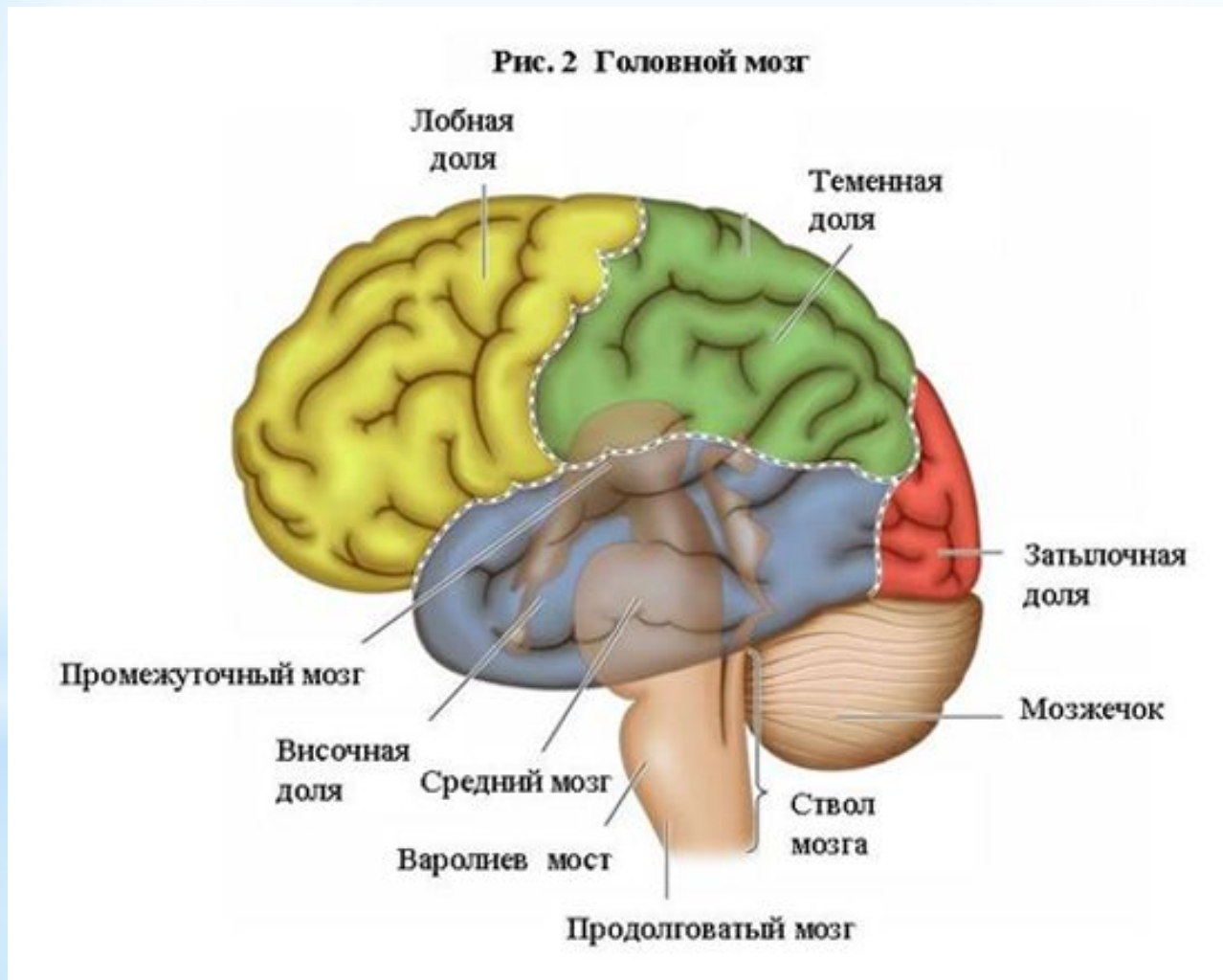
**нейропсихологический  
анализ позволяет  
раскрыть  
функциональный  
состав письма в норме**

# НЕЙРОПСИХОЛОГИЧЕСКИЙ СОСТАВ ПИСЬМА

1. Планирование замысла
2. Анализ звукового состава слова, подлежащего записи
3. Перевод звуков в фонемы
4. Перевод фонем в графемы
5. Совершение ряда нужных движений, необходимых для записи
6. Контроль в процессе и по итогам записи



# ФУНКЦИОНАЛЬНЫЕ БЛОКИ МОЗГА



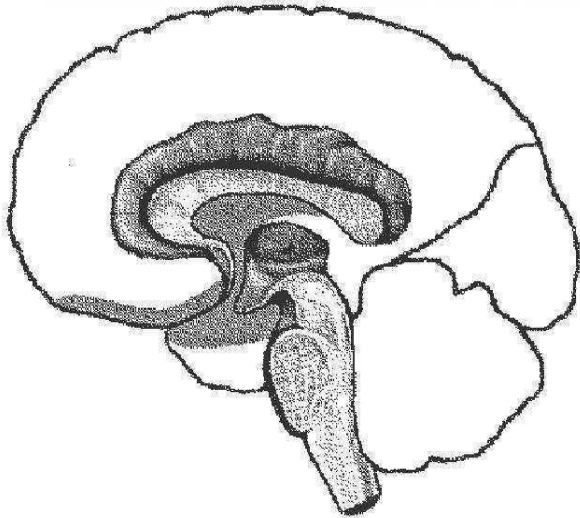


# ФУНКЦИОНАЛЬНЫЕ БЛОКИ МОЗГА



## ФУНКЦИОНАЛЬНЫЙ СОСТАВ ПИСЬМА

Первый - энергетический блок. —

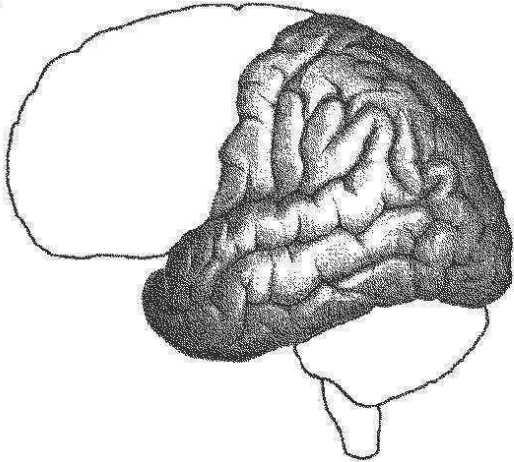


**I блок коры головного  
мозга - блок регуляции  
тонуса и бодрствования**

**Поддержание активного  
тонуса коры при письме**

# ФУНКЦИОНАЛЬНЫЙ СОСТАВ ПИСЬМА

Второй – операционный блок.

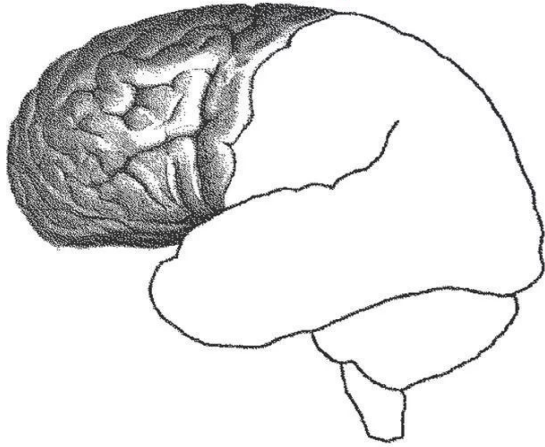


**II блок - блок приема, переработки и хранения информации**

- 1. Переработка слухо-речевой информации** - фонемное распознавание, опознание лексем, слухо-речевая память
- 2. Переработка кинестетической информации** - дифференциация артикулем; кинестетический анализ графических движений
- 3. Переработка зрительной информации** - актуализация зрительных образов букв и слов
- 4. Переработка полимодальной информации** - ориентация элементов буквы, буквы, строки в пространстве, зрительно-моторная координация, актуализация зрительно-пространственных образов слов

# ФУНКЦИОНАЛЬНЫЙ СОСТАВ ПИСЬМА

Третий – блок программирования и контроля.



MyShared

**III блок - блок программирования, регуляции и контроля**

- 1. Эфферентная (серийная) организация движений** - моторное (кинетическое) программирование графических движений
- 2. Регуляция психической деятельности** - планирование, реализация и контроль акта письма



## ОШИБКИ НА ПИСЬМЕ

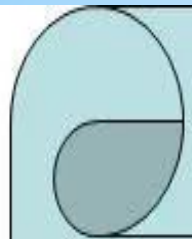


АРФАГРАФИЧЕСКИЕ



СПЕЦИФИЧЕСКИЕ  
(ДИСКРАФИЧЕСКИЕ)





## Причины орфографических ошибок:

- I. Организация работы над ошибками (отсутствие систематической работы над ошибками, неумение ученика контролировать себя во время письма и проверять написанное, недостаток методических приёмов и др.)
- II. Усвоение учащимися знаний, умений и навыков (неумение применять полученные знания, затруднение в понимании смысла слова, недостаточное развитие орфографической зоркости, небольшой словарный запас, низкая техника чтения и т.д.)
- III. Усвоение учащимися правил правописания (заучивание правил без опоры на практику письма, неумение соотносить слова, которые они пишут, с правилом их правописания, непонимание цели действия, указанных в правиле).

## ЧТО МОЖЕТ НЕГАТИВНО ПОВЛИЯТЬ НА ПОЯВЛЕНИЕ СПЕЦИФИЧЕСКИХ ОШИБОК?

- **Неврологические нарушения**
- **Функциональная незрелость головного мозга**
- **Неправильная речь окружающих**
- **Недостаточность речевых контактов**
- **Двуязычие в семье**
- **др.**





# СПЕЦИФИЧЕСКИЕ ОПЕРАЦИИ ПРОЦЕССА ПИСЬМА

Анализ звукового состава слова, подлежащего записи

Определение количества и последовательности звуков

Уточнение звуков

Перевод звуков в фонемы

Перевод фонем в графемы (зрительные образы букв)

Перевод графем в кинемы (написание букв)



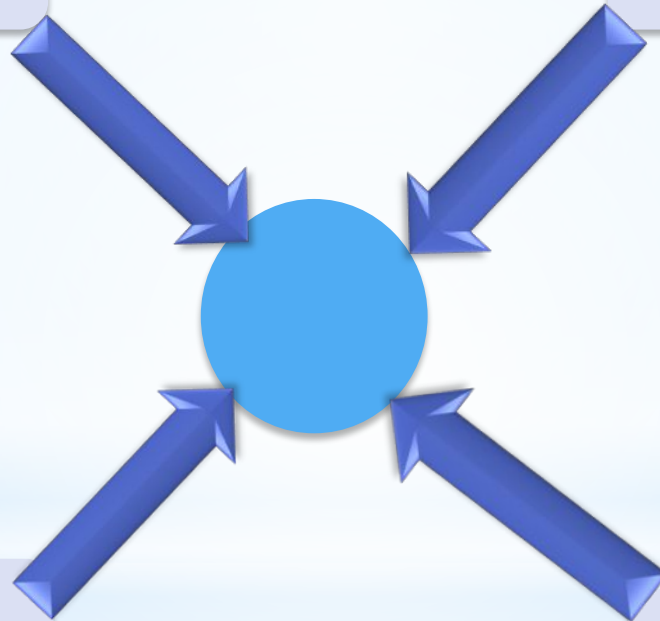
**ДЕЯТЕЛЬНОСТЬ АНАЛИЗАТОРНЫХ СИСТЕМ, ОБЕСПЕЧИВАЮЩАЯ  
ПРОЦЕСС ПИСЬМА  
(ПСИХОФИЗИЧЕСКАЯ ОСНОВА ПИСЬМА)**

**Речедвигательный  
анализатор**

**Зрительный  
анализатор**

**Речеслуховой  
анализатор**

**Двигательный  
анализатор**



# ЗАМЫСЕЛ И КОНТРОЛЬ В ПРОЦЕССЕ ПИСЬМА

**ЗАМЫСЕЛ**

**УДЕРЖАНИЕ  
ЗАМЫСЛА И  
КОНТРОЛЬ  
В ПРОЦЕССЕ  
ПИСЬМА**

Анализ звукового состава слова, подлежащего записи

Определение количества и последовательности звуков

Уточнение звуков

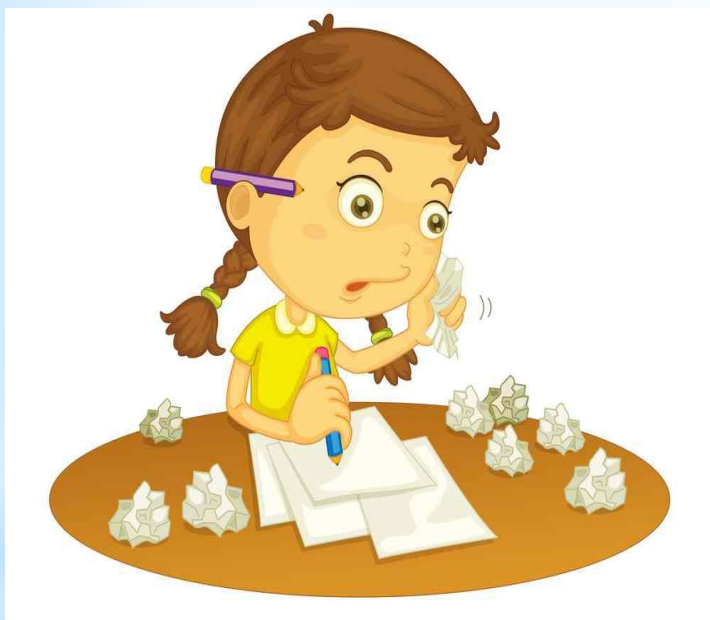
Перевод звуков в фонемы

Перевод фонем в графемы (зрительные образы букв)

Перевод графем в кинемы (написание букв)

**КОНТРОЛЬ ПО РЕЗУЛЬТАТАМ ПИСЬМА**

# ГРУППЫ СПЕЦИФИЧЕСКИХ ОШИБОК НА ПИСЬМЕ



**Замены и смешения букв**

**Оптические ошибки**

**Моторные ошибки**

**Зрительно-моторные ошибки**

**Зрительно-пространственные  
ошибки**

**Ошибки звукового анализа и  
синтеза**

# ЗАМЕНЫ И СМЕШЕНИЯ БУКВ, обусловленное АКУСТИКО-Артикуляционным СХОДСТВОМ

миШка → миСка

оСёл → оЗёл

кЛЮч → кЛУч

Дом → Том

пОле → пУле

соМ → соН →

**!!! Специфической всегда считается ошибка по отношению к звуку в сильной позиции**

## ПРИЧИНЫ:

- Несформированность функции уточнения звука (речедвигательный анализатор)
- Несформированность функции перевода звука в фонему (речеслуховой анализатор)





# КОРРЕКЦИОННАЯ РАБОТА



**Коррекция звукопроизносительной  
стороны речи**

**Работа над фонематическим слухом,  
фонематическим восприятием (анализом и  
синтезом)**

## ЗАМЕНЫ И СМЕШЕНИЯ БУКВ, обусловленное НЕСФОРМИРОВАННОСТЬЮ ЗРИТЕЛЬНО-ПРОСТРАНСТВЕННЫХ ФУНКЦИЙ

Шуба



Иуба

Поле



Толе

Цепь



Иепь

ВоДа



ДоВа

поШёл



поТол

Алиса



Млиса

### Характерные ошибки:

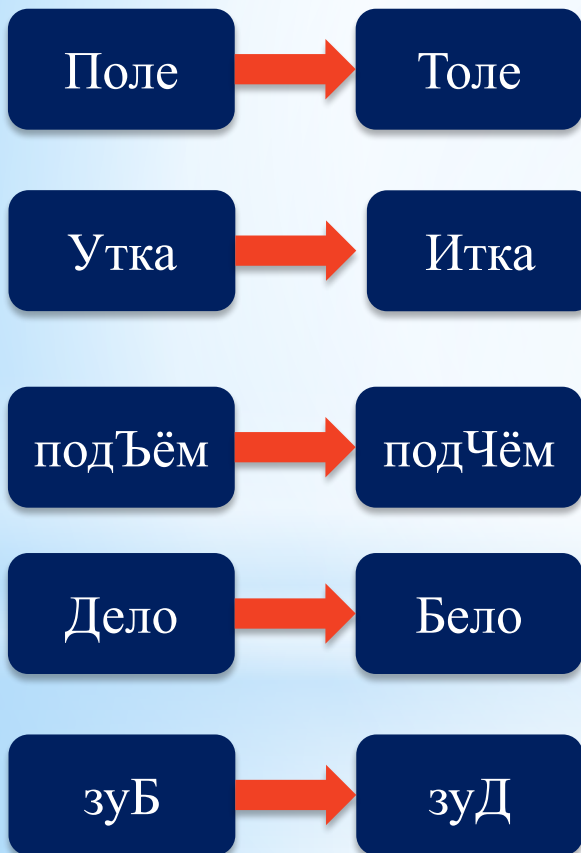
- Замена букв, состоящих из разного количества одинаковых элементов: ПиТ, АиМ, ИиШ, ЦиШ
- Замена букв, состоящих из похожих, но по-разному расположенных в пространстве элементов: ВиД, ДиБ, ТиШ
- Недописывание элементов буквы
- Зеркальное письмо

# КОРРЕКЦИОННАЯ РАБОТА



- развитие зрительного восприятия и узнавания (зрительного гнозиса), в том числе и буквенного;
- уточнение и расширение объема зрительной памяти;
- развитие зрительного анализа и синтеза;
- формирование пространственного восприятия и представлений;
- вербализация зрительно – пространственных отношений;
- развитие моторной сферы и графо - моторных навыков.

# ЗАМЕНЫ И СМЕШЕНИЯ БУКВ, обусловленное НЕСФОРМИРОВАННОСТЬЮ КИНЕТИЧЕСКОГО АНАЛИЗАТОРА (моторные ошибки)

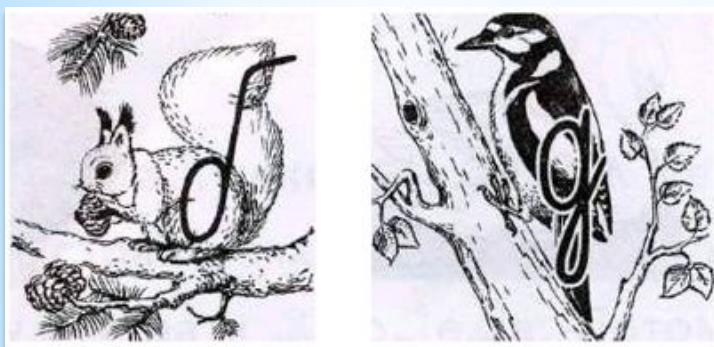


## Характерные ошибки:

- Ошибки кинетического запуска: **ПиТ, ДиБ, ИиУ, ЧиЪ**
- Графический поиск при написании букв (не может правильно начать писать букву)
- Лишние элементы букв
- **Недописывание элементов букв**
- Смешение написания разных букв: РиП, РиТ (заглавные) и др.



## КОРРЕКЦИОННАЯ РАБОТА



- развитие зрительного восприятия и узнавания (зрительного гнозиса), в том числе и буквенного;
- «сукцессивные» двигательные упражнения ;
- формирование пространственного восприятия и представлений;
- вербализация зрительно – пространственных отношений;
- развитие моторной сферы и графо - моторных навыков;
- «символизация» букв

# ОШИБКИ ЗВУКОВОГО АНАЛИЗА И СИНТЕЗА

СПички



ПСички

чуДЕСный



чуСЕДный

ЕдА



АдЕ

К лесной  
(поляне)



С лесной  
(поляне)

дЕлОвой



дЕлЕвой

АВТОмат



ТАТАмат

**Характерные ошибки:**

**Перестановки букв:**

- Хаотичные перестановки
- Реверсии букв в слогах (зеркальные перестановки)
- Реверсии букв в слове

**Антиципация букв (предвосхищение и уподобление одного слога (буквы) другому (другой))**

- Согласных
- Гласных
- Предлогов

## КОРРЕКЦИОННАЯ РАБОТА

- «сукцессивные» упражнения;
- работа над звуковым анализом и синтезом
- работа над слоговым анализом и синтезом



С точки зрения нейропсихологии, основная стратегия коррекционно-развивающего обучения заключается в **«выращивании» слабого звена при опоре на сильные звенья** в процессе специально организованной совместной деятельности обучаемого и обучающего. Иными словами, идущий от Л. С. Выготского принцип работы в зоне ближайшего развития дополняется принципом учета слабого звена. Обучающий ставит перед учеником учебную задачу, мотивирует к ее выполнению и принимает участие в выполнении задания – он сначала берет на себя функции слабого звена, а затем постепенно передает их ребенку. С этой целью он выстраивает учебные задачи относительно слабого звена по принципу «от простого к сложному» и оказывает ребенку помощь (подсказку), позволяющую выполнить функции слабого звена.

## **ОСНОВНАЯ СТРАТЕГИЯ КОРРЕКЦИОННОЙ РАБОТЫ**



*С днем Логопеда!*



LogoPortal.ru