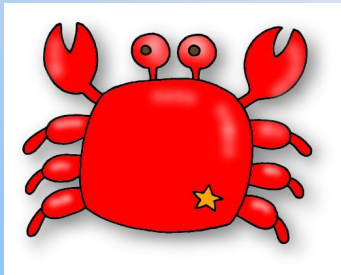


# ***Как животные видят мир?***



***Для каждого живого  
существа мир выглядит  
по-разному!***

Глазами ты видишь всё вокруг.  
Это называется зрением.



Цвет глаз у человека  
бывает разным:

**Карий,**  
**Голубой,**  
**Серый,**  
**Зелёный**



**А у тебя  
какого цвета глаза?**

# Глаза есть у

**ЖИВОТНЫХ**



**ПТИЦ**



**насекомых**



**рыб**



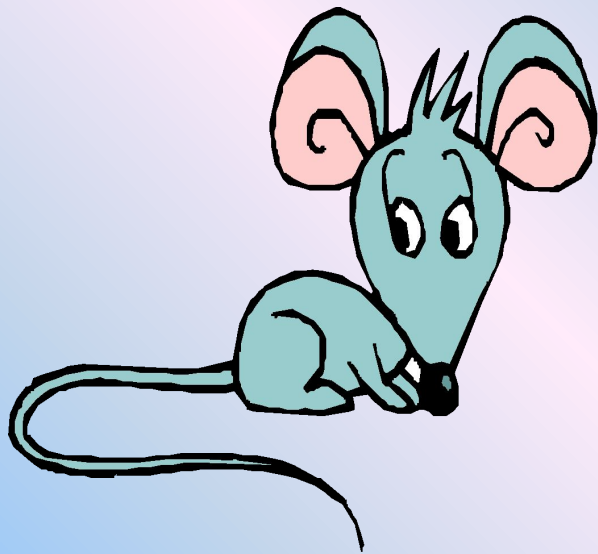
# Но зрение у всех разное

Большинство млекопитающих не отличают **красный** цвет от **зеленого**.

А вот для человека, обезьяны, мыши  
цветовое зрение часто бывает спасительно.



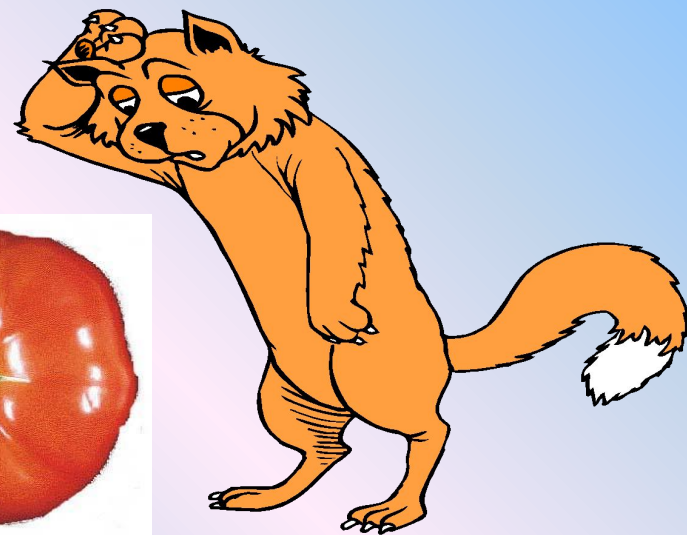
**Красную** ягоду можно есть; **зеленая** несъедобна.  
**Золотистое** зерно спелое; **зеленое** нет.



**Для мышонка,  
как и для нас,  
помидоры  
полюхают  
аппетитным  
красным  
цветом.**

**Для кошки, равнодушной  
к ним, это - уныло-серые  
наросты, пылящиеся  
среди листвы.**

**Разве их можно есть?**



У **пауков-скакунов** восемь глаз.  
Два больших и шесть маленьких.

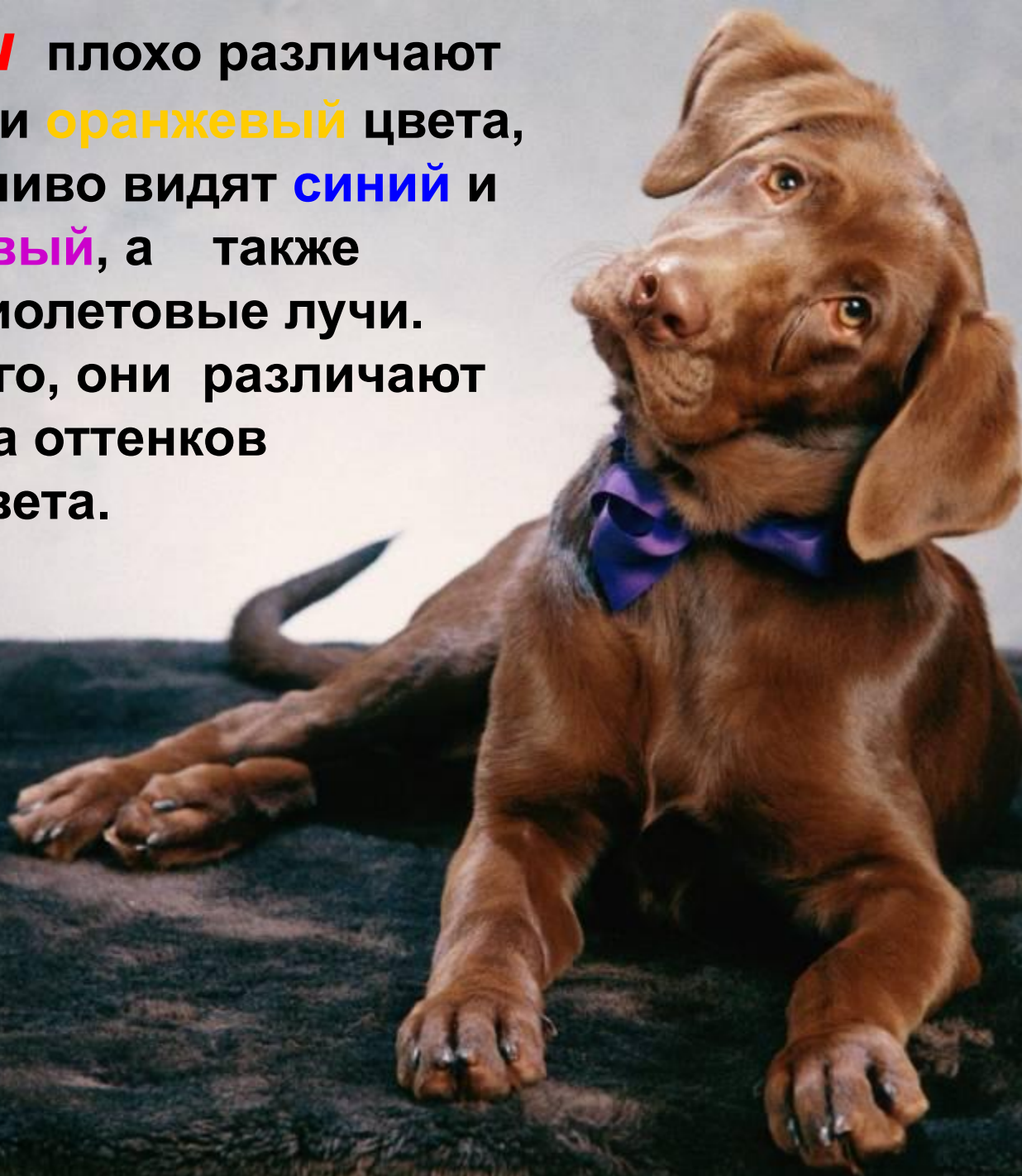


Большие следят за добычей, оставаясь неподвижными,

А маленькие расположены так, что паук замечает всё происходящее сзади и сверху.

Волоски на ноге паука

**Собаки** плохо различают **красный** и **оранжевый** цвета, но отчётливо видят **синий** и **фиолетовый**, а также ультрафиолетовые лучи. Кроме того, они различают до сорока оттенков серого цвета.





***Кошки,***

как и любые хищники,  
ведущие ночной образ жизни,  
хорошо видят в тёмное время суток.

Глаза кошки светятся в темноте  
***жёлтым*** или ***зелёным.***

**Лягушки** замечают только движущиеся предметы. Неподвижного червяка или насекомое они не видят и могут умереть с голоду среди обилия пищи, если пища не шевелится.



# Коршун

с огромной высоты (2000 метров)  
способен заметить мышь, бегущую по земле.



Глаза хищной птицы  
можно назвать уникальным биноклем.

# Сова

**Умеет охотиться в сумерках.**

**Но, в полной темноте совы, как и мы, ничего не видят.**

**И ловят мелких грызунов «на слух».**



Крупные глаза **МУХ** состоят из множества маленьких глазок - фасеток. Каждая фасетка воспринимает лишь часть изображения.



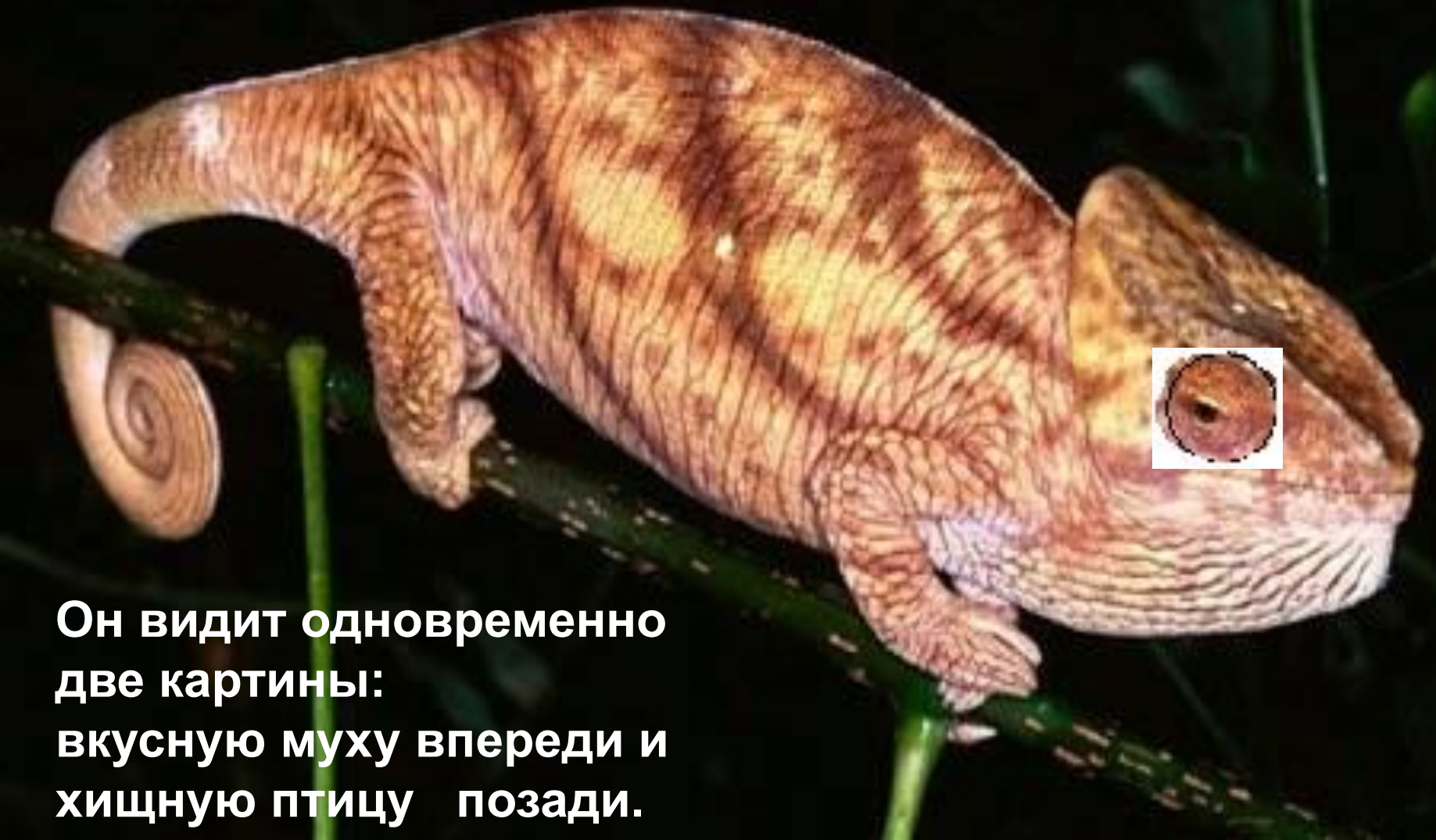
Части складываются в одну картину, и муха видит «мозаичное панно» окружающего мира.

У древнейших обитателей Земли **крабов**  
стебельчатые глаза.



Они различают не только цвет, но и форму предметов.

Глаза **хамелеона** могут вращаться в разные стороны.



Он видит одновременно две картины:  
вкусную муху впереди и хищную птицу позади.