

ПРИМЕНЕНИЕ КАРТОЧЕК - «ПОДСКАЗОК» НА УРОКАХ ПО КОРРЕКЦИИ ДИСГРАФИИ И ДИЗОРФОГРАФИИ

Составитель учитель-логопед
ГБОУ ЦПМСС Калининского района
Санкт-Петербурга
Тимофеева Татьяна Геннадьевна
Санкт-Петербург

2014 год

Цель:

- Закрепить использование орфографических правил и грамматических понятий с опорой на карточки – «подсказки»;

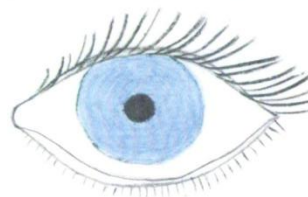
Задачи:

- Закрепить умение формулировать орфограммы, опираясь на опорные символы;
- научить пользоваться алгоритмом подбора проверочных слов;
- развивать умения и навыки планирования и организации деятельности;

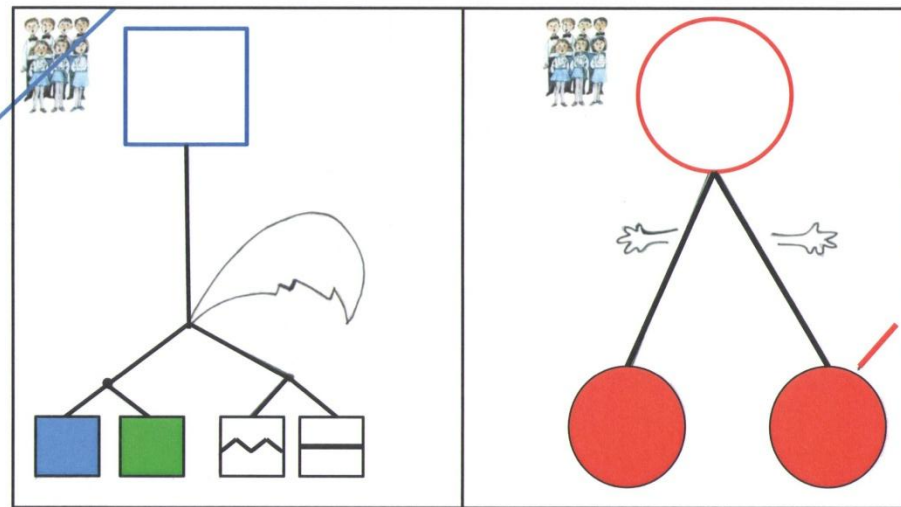
Звуки



Буквы



Краткий фонетический анализ



Условные обозначения:

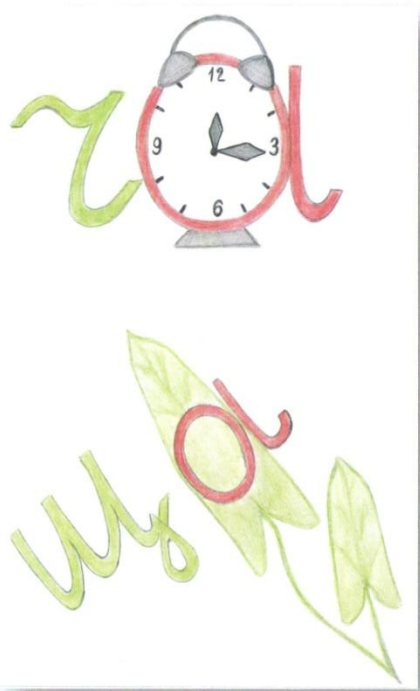
-  - согласный звук
-  - гласный звук
-  - согласный твердый
-  - согласный мягкий
-  - согласный звонкий
-  - согласный глухой
-  - безударный гласный
-  - ударный гласный

ПИРОГ - 

Орфограмма «Жи-Ши»



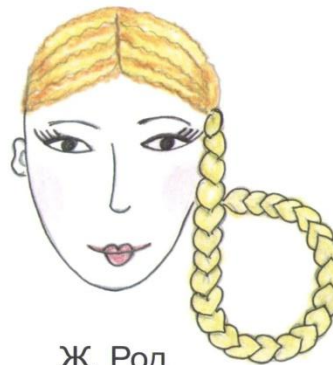
Орфограммы «Ча-Ща» и «Чу-Щу»



Орфограмма «Мягкий знак после шипящих в именах существительных»

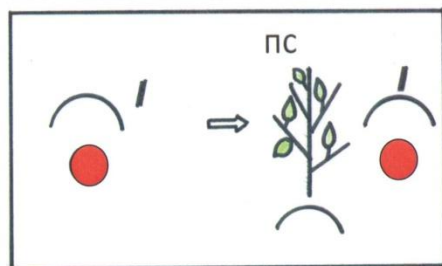


М. Род



Ж. Род

Орфограмма «Проверяемые безударные гласные в корне слова»




Способы подбора ПС:

- 1) / ⇒ ///
- 2) /// ⇒ /
- 3) ☆ ⇒ ☆
- 4) ☆ ⇒ ☆
- 5) ⤴ ⇒ ⤴
- 6) ⚙ ⇒ ⚙

Условные обозначения:

ПС - проверочное слово

 - родственные слова

 - безударная гласная в корне слова

 - ударная гласная в корне слова

/ - единственное число

/// - множественное число

☆ - «большой»

☆ - «маленький»

⤴ - корень

— - имя существительное

⚙ - имя прилагательное

== - глагол

🕒 - время глагола

Род, число имен существительных и прилагательных



Условные обозначения:



- мужской род



- женский род



- средний род



- единственное
число



- множественное
число