







Но тяжкое испытание обрушилось на наш народ. 8 сентября 1941 года над Ленинградом сомкнулось кольцо блокады, в котором оказалось 2 млн. 887 тыс. че

Молодое поколение страны узнало цену военного хлеба.



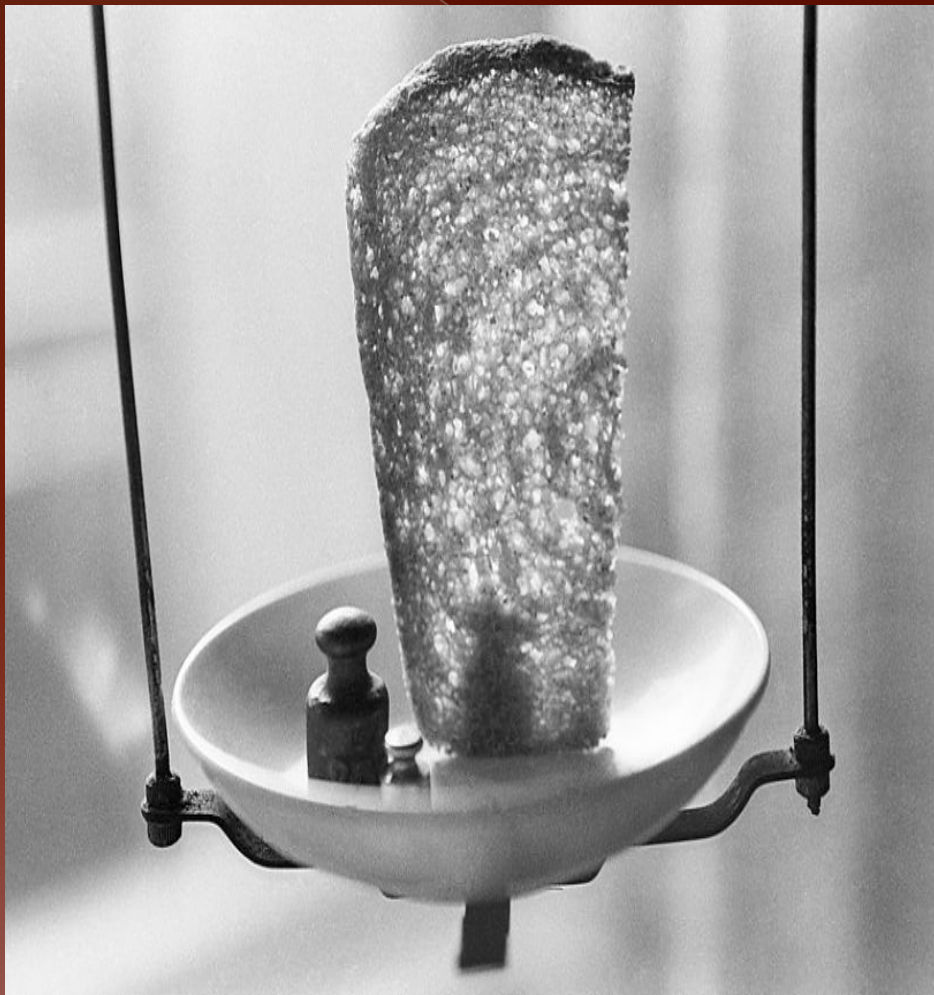
КАРТОЧКА				НА ХЛЕБ				
НА ДЕКАБРЬ 1941 г.				М. П.				
15 XII B 25 гр ХЛЕБ	12 XII B 25 гр ХЛЕБ	9 XII B 25 гр ХЛЕБ	6 XII B 25 гр ХЛЕБ	15 XII A 25 гр ХЛЕБ	12 XII A 25 гр ХЛЕБ	9 XII A 25 гр ХЛЕБ	6 XII A 25 гр ХЛЕБ	
15 XII B 25 гр ХЛЕБ	12 XII B 25 гр ХЛЕБ	9 XII B 25 гр ХЛЕБ	6 XII B 25 гр ХЛЕБ	15 XII A 25 гр ХЛЕБ	12 XII A 25 гр ХЛЕБ	9 XII A 25 гр ХЛЕБ	6 XII A 25 гр ХЛЕБ	
15 XII B 25 гр ХЛЕБ	12 XII B 25 гр ХЛЕБ	9 XII B 25 гр ХЛЕБ	6 XII B 25 гр ХЛЕБ	15 XII A 25 гр ХЛЕБ	12 XII A 25 гр ХЛЕБ	9 XII A 25 гр ХЛЕБ	6 XII A 25 гр ХЛЕБ	
25 XII B 25 гр ХЛЕБ	23 XII B 25 гр ХЛЕБ	21 XII B 25 гр ХЛЕБ	19 XII B 25 гр ХЛЕБ	17 XII B 25 гр ХЛЕБ	14 XII B 25 гр ХЛЕБ	11 XII B 25 гр ХЛЕБ	8 XII B 25 гр ХЛЕБ	5 XII B 25 гр ХЛЕБ
25 XII B 25 гр ХЛЕБ	23 XII B 25 гр ХЛЕБ	21 XII B 25 гр ХЛЕБ	19 XII B 25 гр ХЛЕБ	17 XII B 25 гр ХЛЕБ	14 XII B 25 гр ХЛЕБ	11 XII B 25 гр ХЛЕБ	8 XII B 25 гр ХЛЕБ	5 XII B 25 гр ХЛЕБ
25 XII B 25 гр ХЛЕБ	23 XII B 25 гр ХЛЕБ	21 XII B 25 гр ХЛЕБ	19 XII B 25 гр ХЛЕБ	17 XII B 25 гр ХЛЕБ	14 XII B 25 гр ХЛЕБ	11 XII B 25 гр ХЛЕБ	8 XII B 25 гр ХЛЕБ	5 XII B 25 гр ХЛЕБ



Блокада Ленинграда длилась ровно 871 день. Это самая продолжительная и страшная осада города за всю историю человечества.



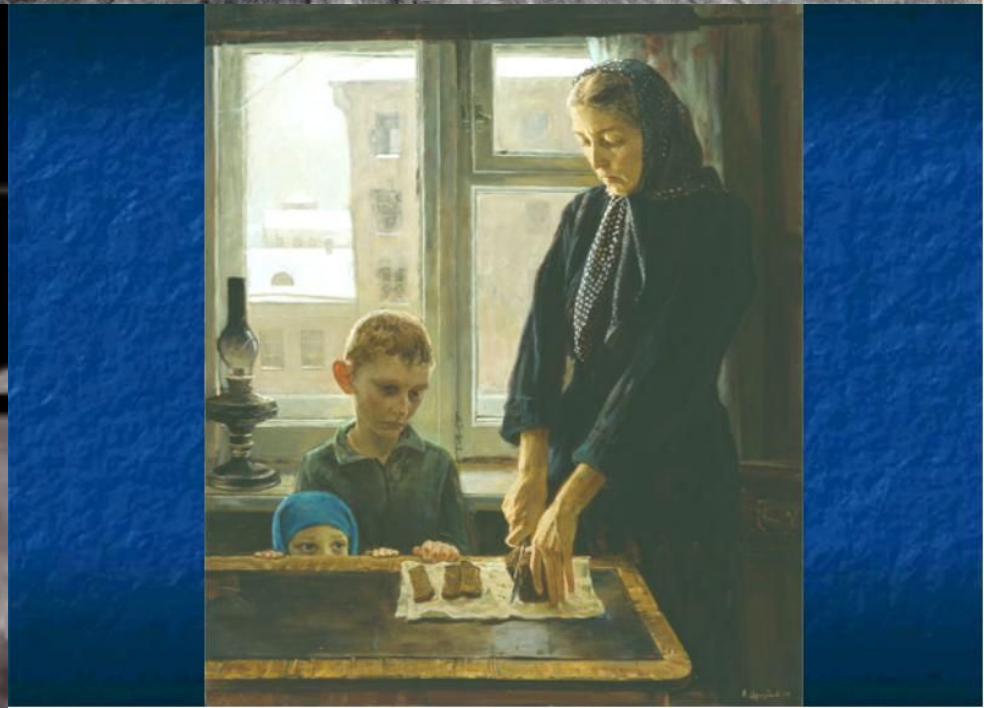
*В музее истории города хранится маленький  
черный комочек, больше похожий на глину,  
чем на хлеб.*







М. Михайлов, Н. Копылова-Михайлова. Дач. 2007 г.









# Хлеб войны

Пекарь в блокадном Ленинграде.

---

