

***Милый сердцу уголок –
моя малая родина***



Россия
Тюменская
область

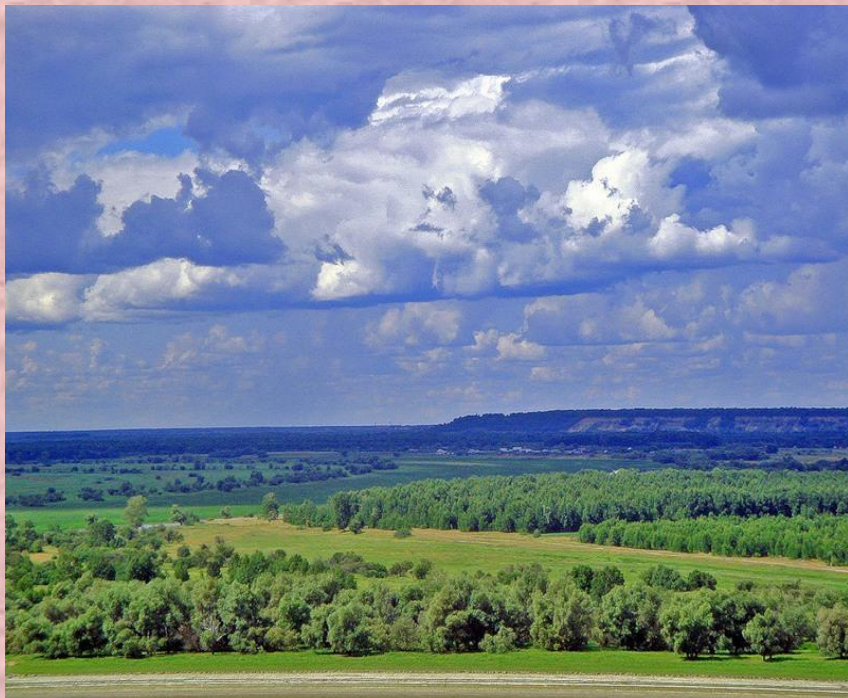
Абатский район

село Абатское

АБАТСКОЙ



Что мы называем Родиной?



**Любимый уголок
природы**

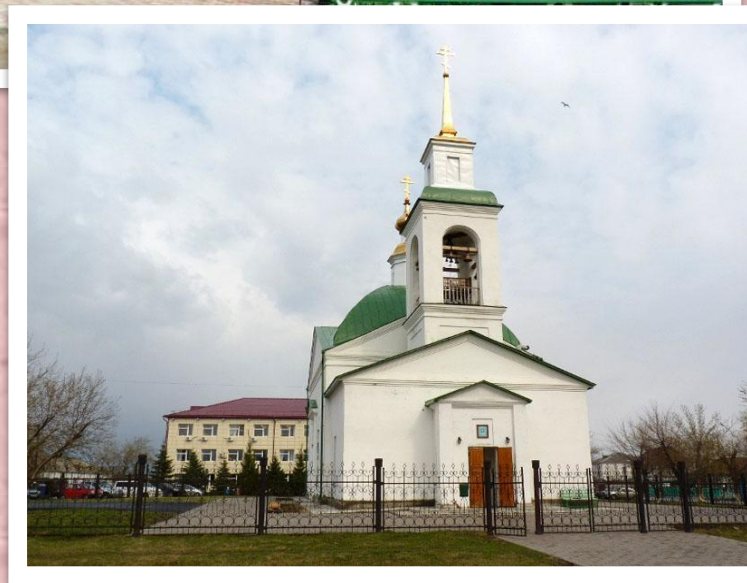
**Село, в котором
стоит твой дом**



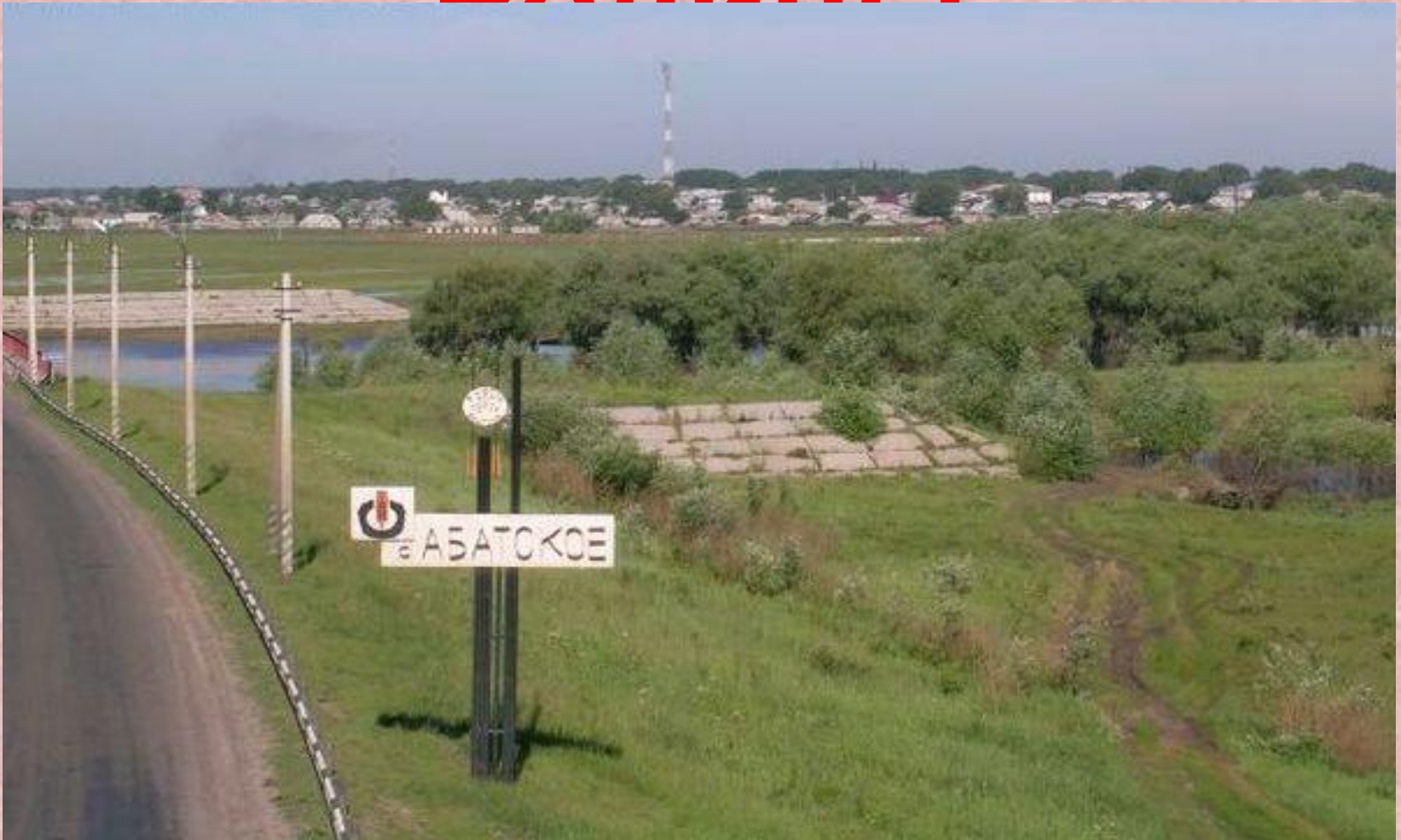
Пословицы о Родине

- *Если дружба велика, будет Родина сильна.*
- *Жить - Родине служить*
- *На чужой стороне, что соловей без песни.*
- *Родина – мать, умей за неё постоять.*

Достопримечательности нашей малой Родины



ЛЮБИМЫЕ УГОЛКИ нашей малой Родины





- Здание краеведческого музея. Здание

Здание краеведческого музея

Построено в 1824-1826 гг.



ЧИТАЛЬНЯ

Была расположена по улице
Ленина

Мы ♥ любим
твое
АБАТСК

