

# Комплексное психолого-педагогическое обследование детей с нарушенным слухом

Учитель-логопед  
Николаева Е.В.

# Общая характеристика методики

- Методика комплексного психолого-педагогического обследования детей с нарушенным слухом разработана и апробирована в Институте коррекционной педагогики РАО в Центре ранней диагностики и специальной помощи детям с выявленными отклонениями в развитии.
- Автор Николаева Татьяна Вячеславовна

# Обследование ребенка

- Социальное развитие
- Физическое развитие
- Познавательное развитие

# Участники обследования

- Дети коррекционной группы
- Учитель-дефектолог
- Учитель-логопед
- Воспитатель
- психолог

# Логопедическое обследование

- Обследование речи (изучение понимания ребенком обращенной к нему устной речи и определение состояния его активной речи)
- Обследование слуха (с индивидуальными слуховыми аппаратами и без индивидуальных слуховых аппаратов)

# Обследование речи

Уровень понимания  
ребенком устной речи:

- Понимает ли ребенок фразы, отдельные слова вне ситуации наглядного выбора
- Понимает ли в ситуации ограниченного наглядного выбора
- Непонимание ребенком обращенной речи

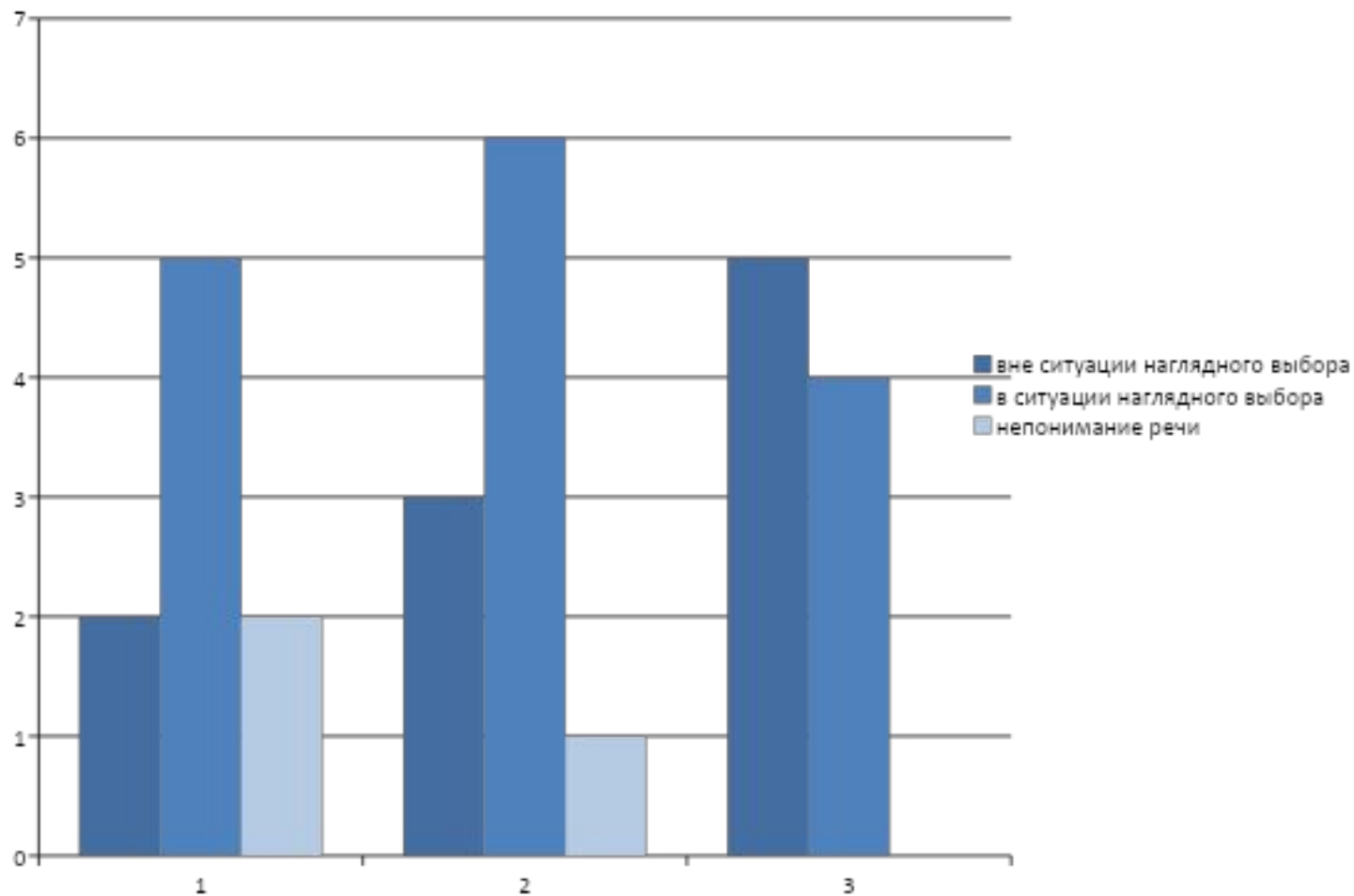
Активная речь

- Фраза без аграмматизма, состоящая из 2-3 слов
- Фраза с аграмматизмом из 2-3 лепетных и полных слов
- Полные, лепетные слова, звукоподражания
- Отнесенный лепет, голосовые реакции
- Неотнесенный лепет, крик, жесты

# Обследование речи (3-5 год обучения)

- Обследование речевого дыхания (количество слогов на одном выдохе)
- Состояние голоса и его особенности (сила, высота, тембр)
- Внятность речи
- Темп
- Интонационная сторона речи
- Способ воспроизведения слов
- Качество воспроизведения звуков
- Соблюдение норм орфоэпии

# Понимание обращенной речи



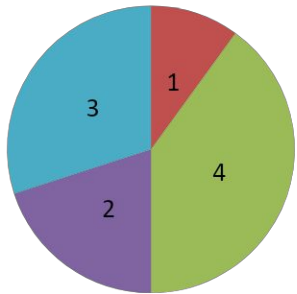


# Состояние самостоятельной речи

I

II

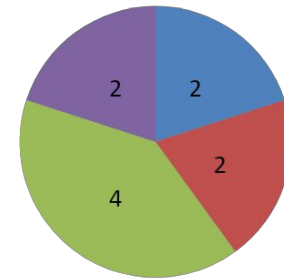
III



фраза без аграмматизма  
фраза с аграмматизмом  
полные слова  
лепетные слова  
жесты

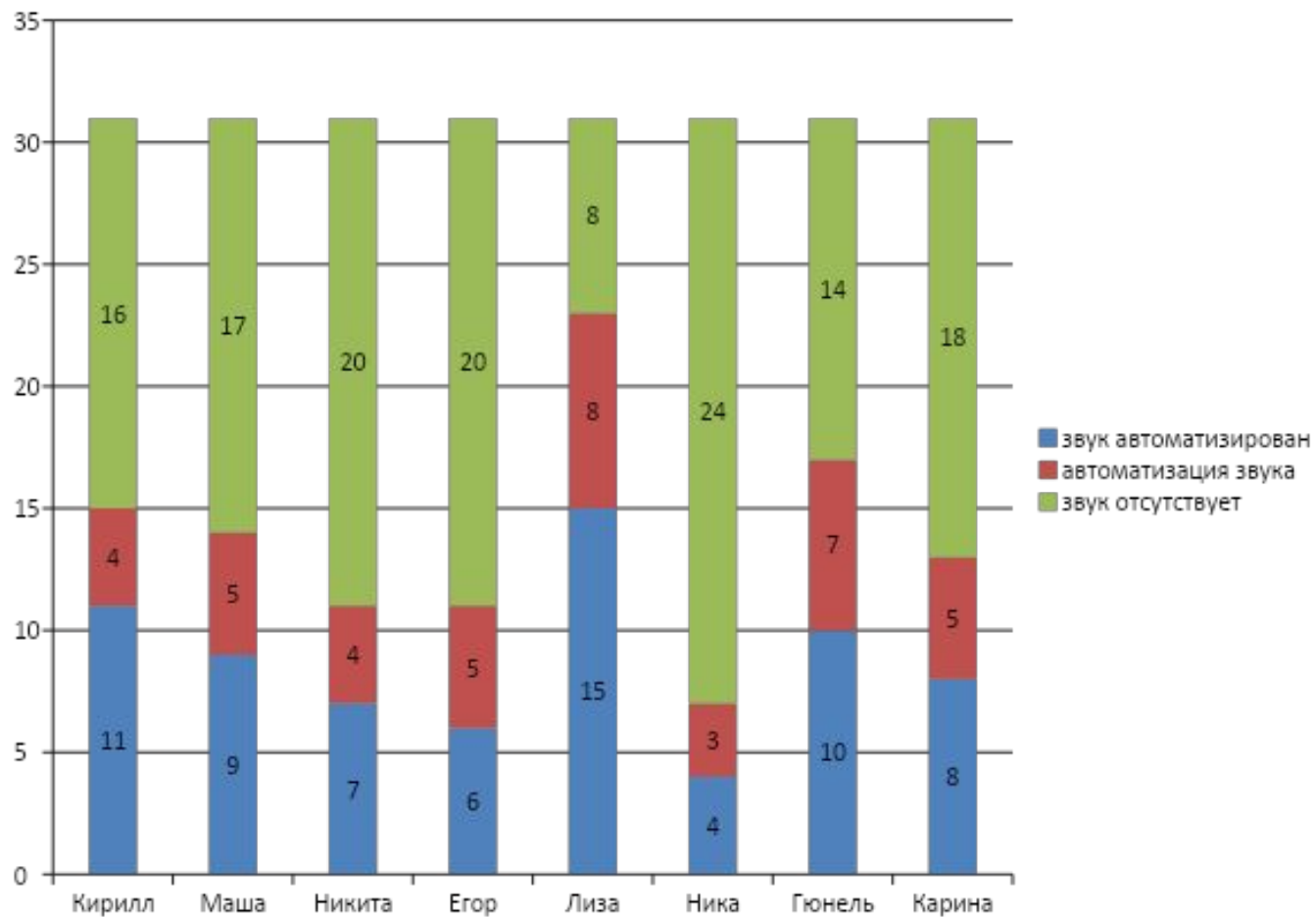


фраза без аграмматизма  
фраза с аграмматизмом  
полные слова  
лепетные слова  
жесты

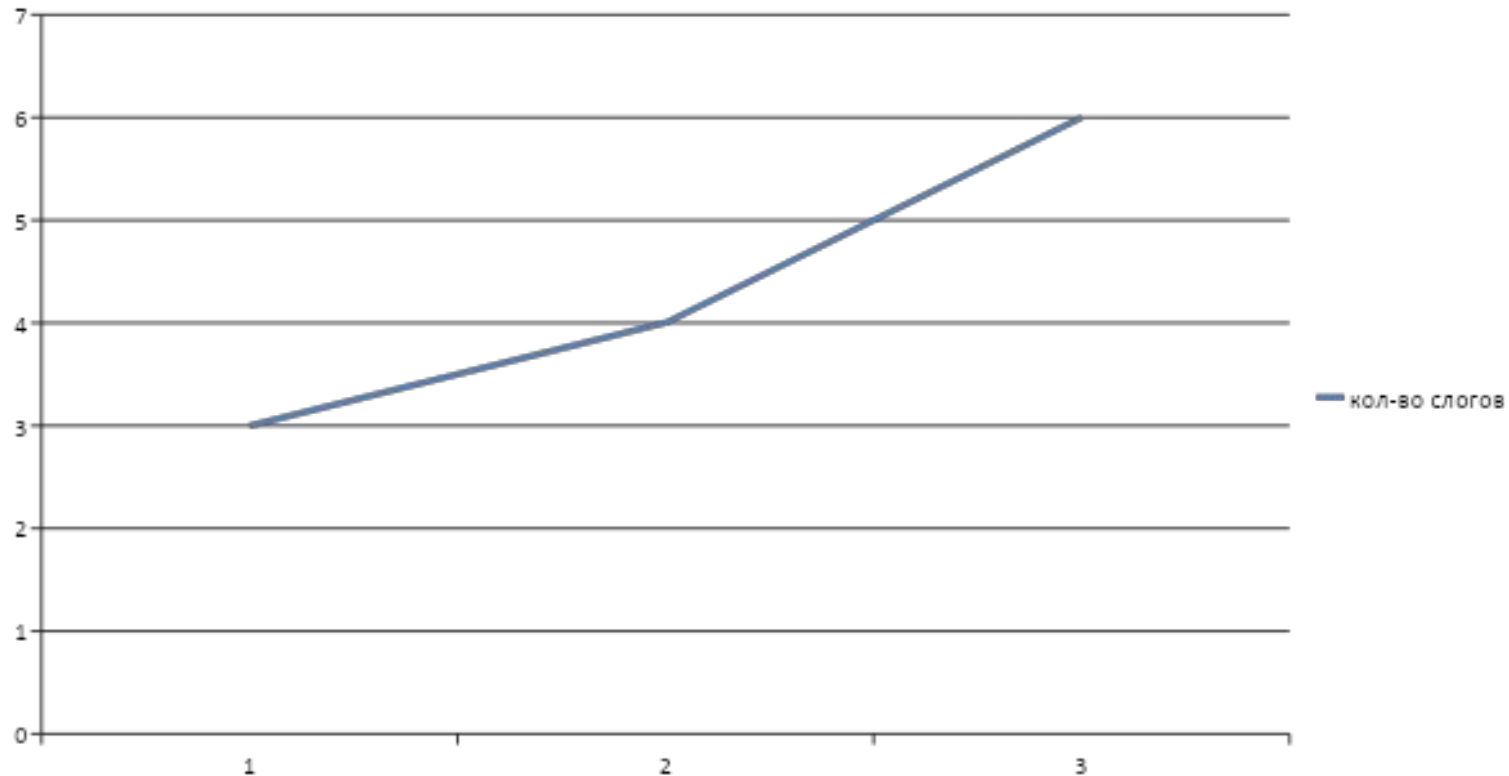


фраза без аграмматизма  
фраза с аграмматизмом  
полные слова  
лепетные слова  
жесты

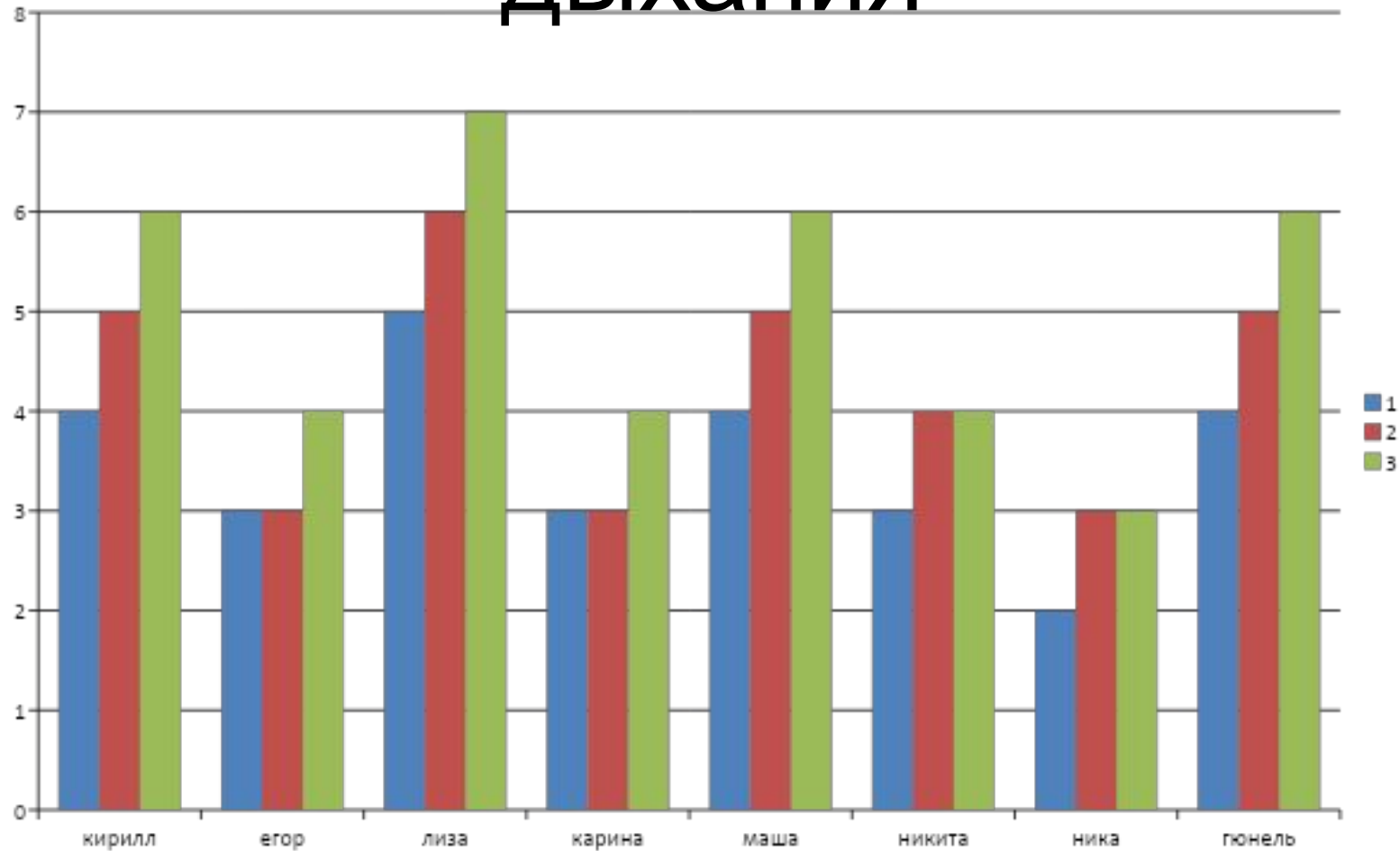
# Воспроизведение звуков



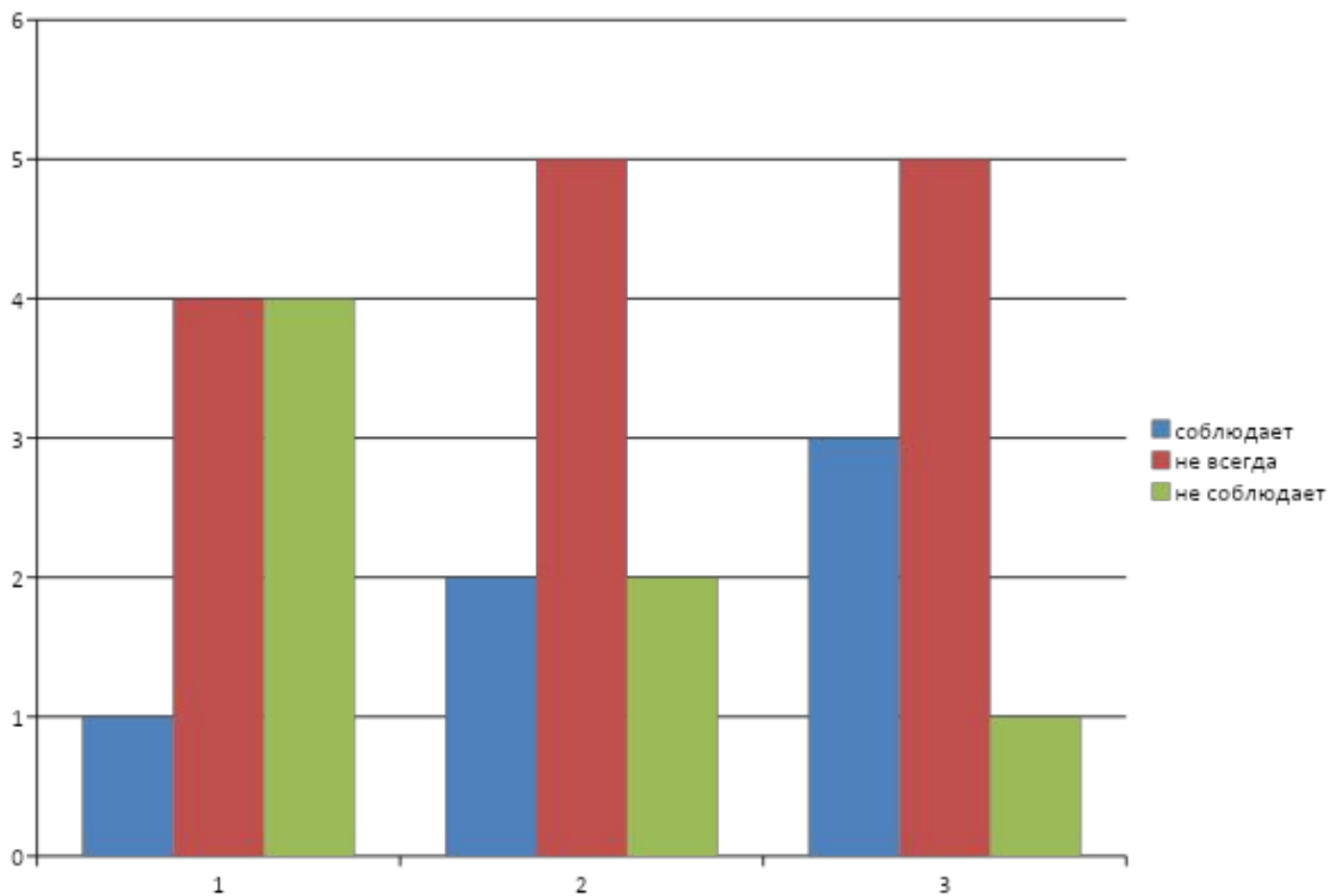
# Обследование речевого дыхания



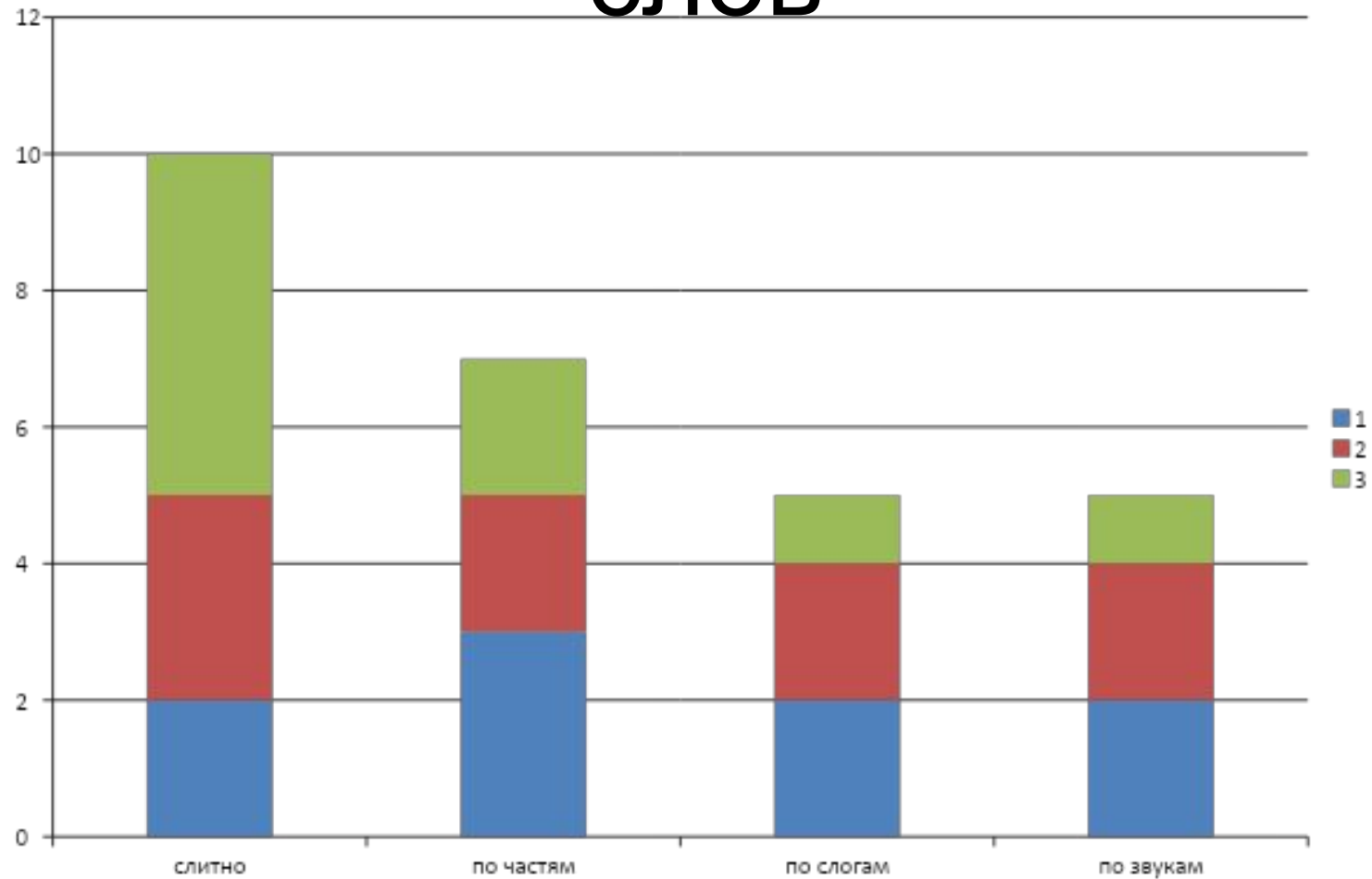
# Обследование речевого дыхания



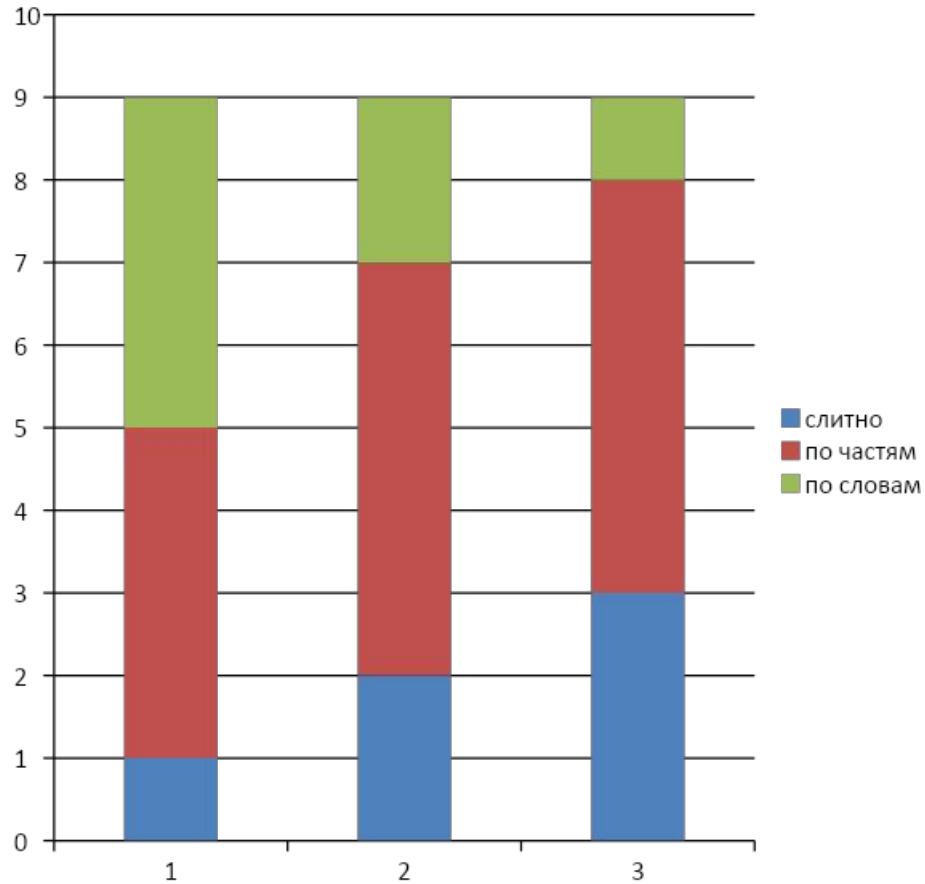
# Соблюдение норм орфоэпии



# Характер воспроизведения СЛОВ



# Характер воспроизведения фразы



# Педагогическое обследование слуха

Ощущение звучания  
игрушек:

- Низкие частоты
- Средние частоты
- Высокие частоты

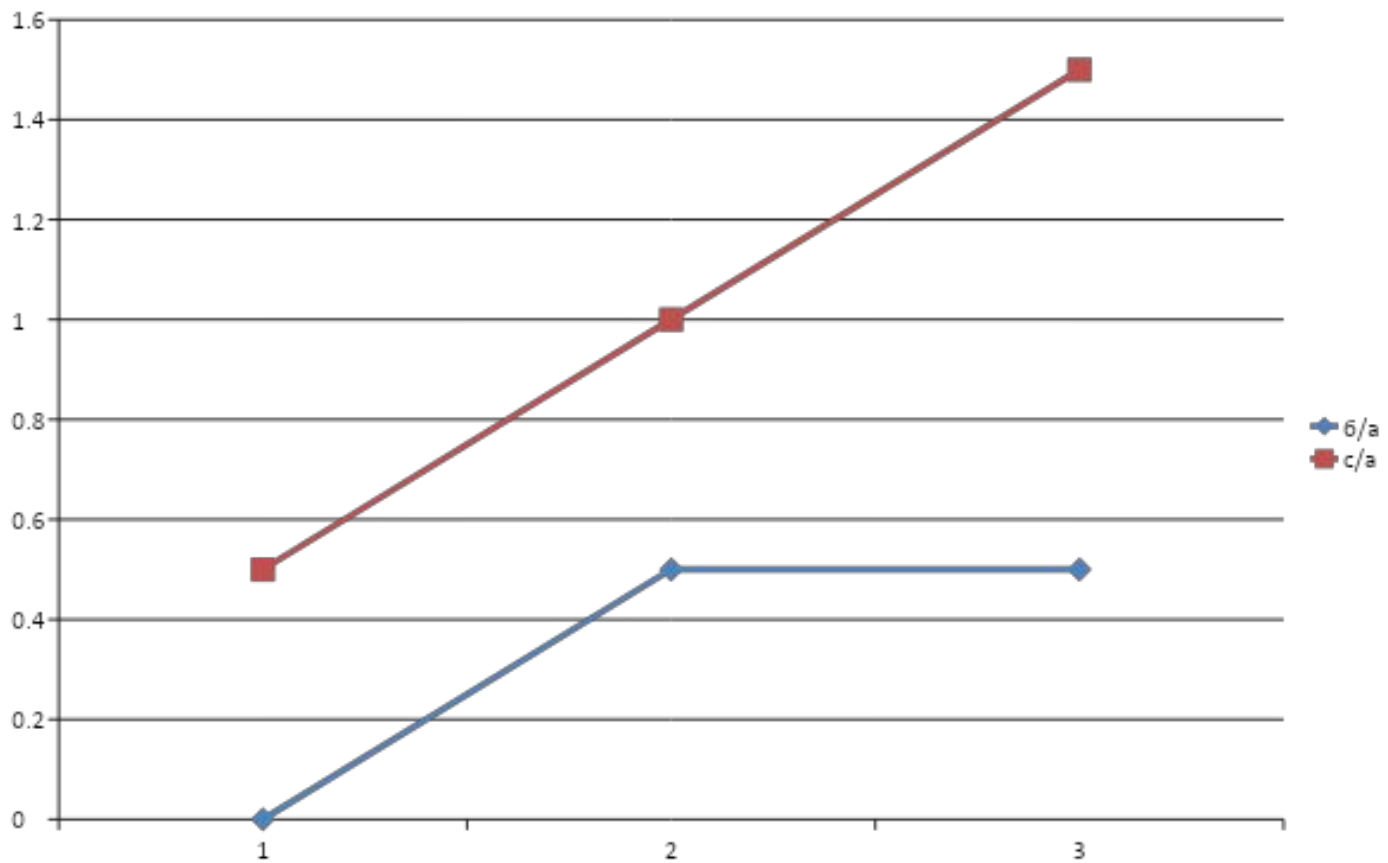
Ощущение звучания  
речи:

- Шепот
- Голос разговорной громкости
- Голос повышенной громкости

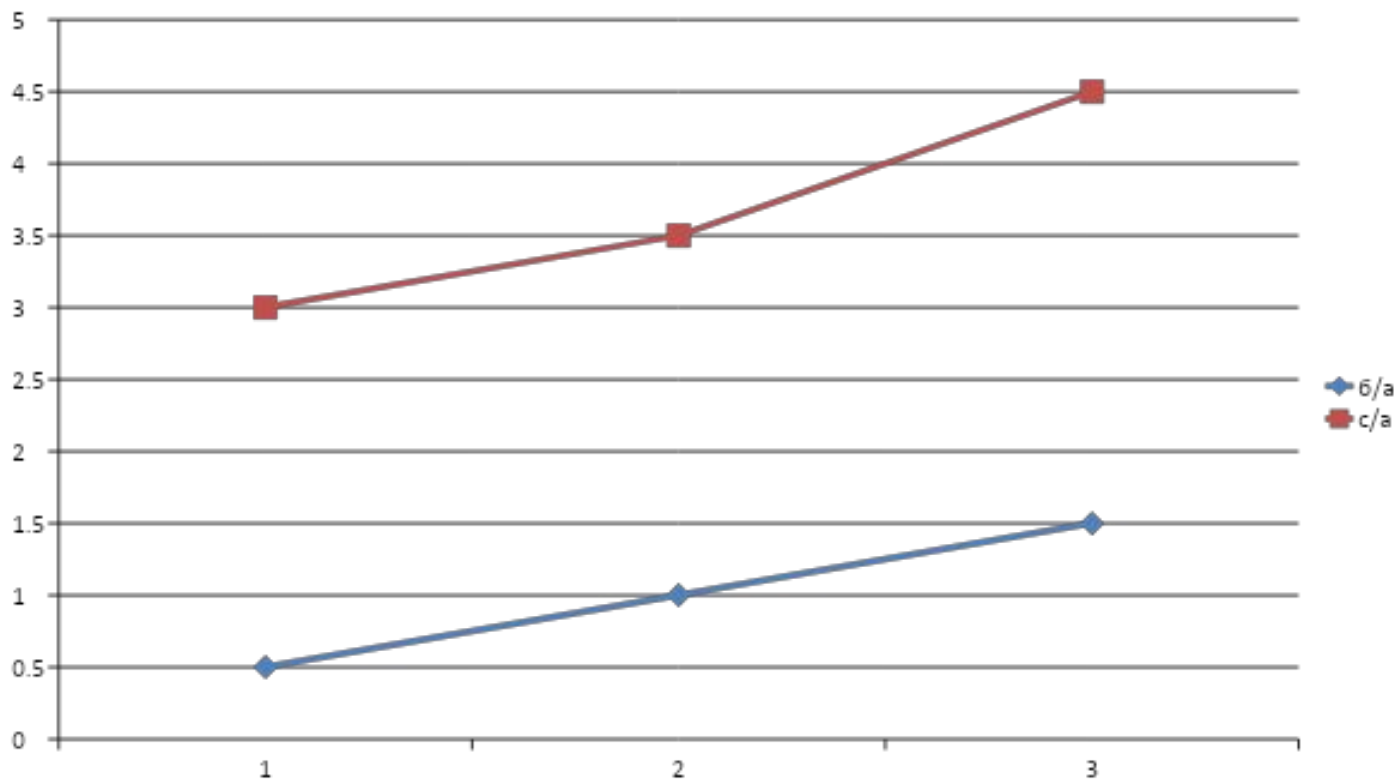
Различение на слух  
звукоподражаний,  
лепетных и полных  
слов.



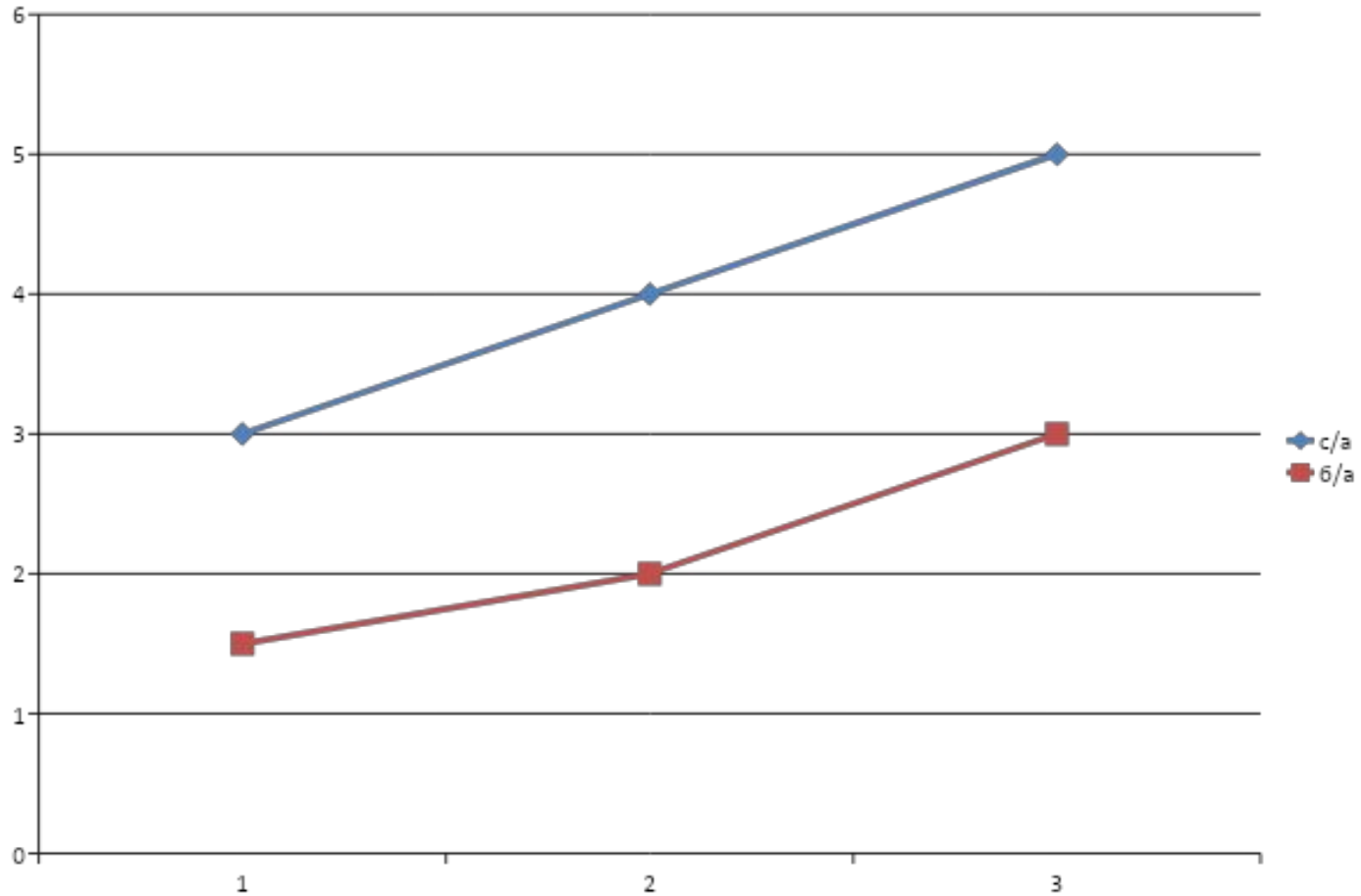
# Ощущение звучания шепота



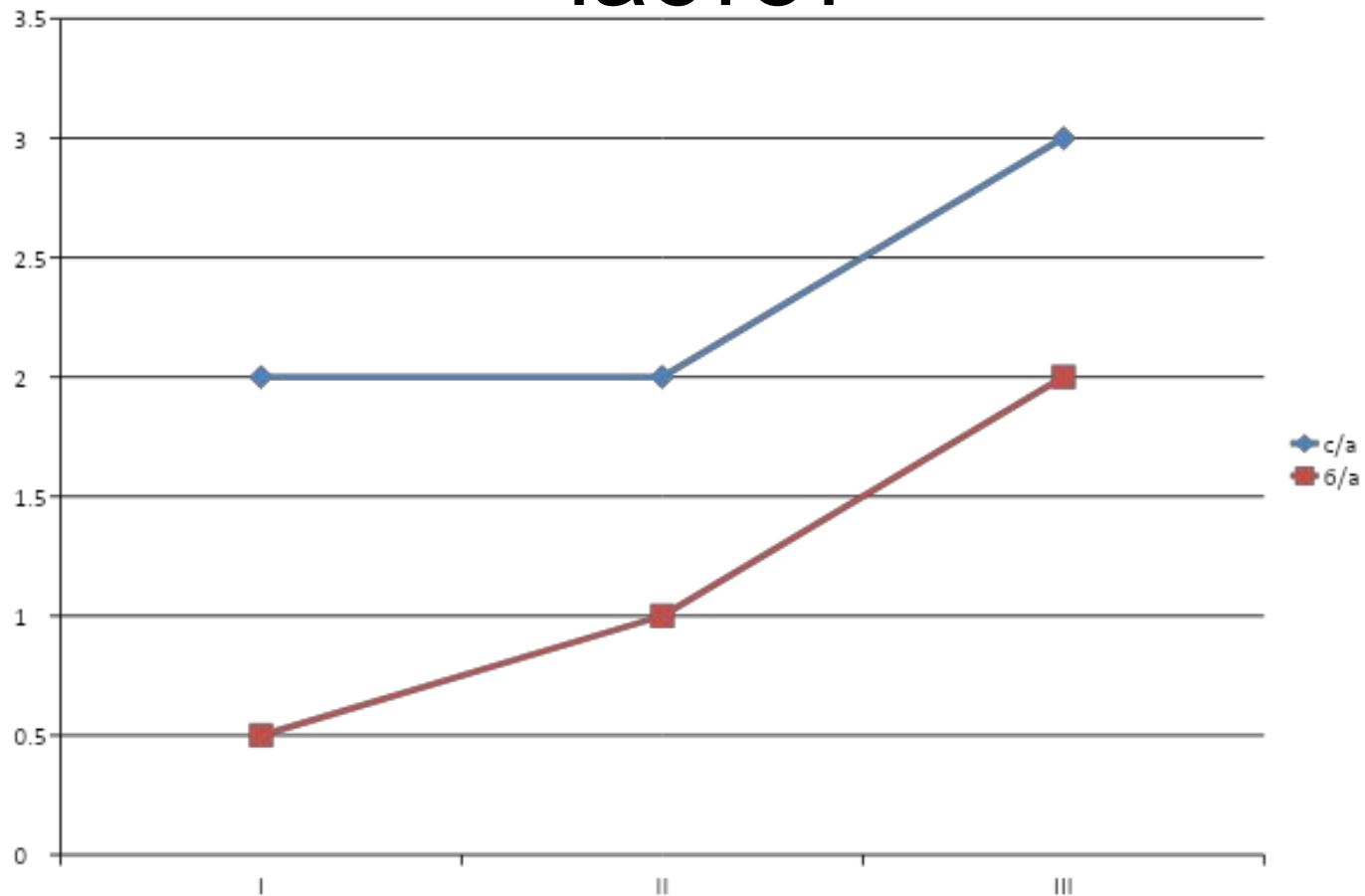
# Ощущение звучания голоса разговорной речи



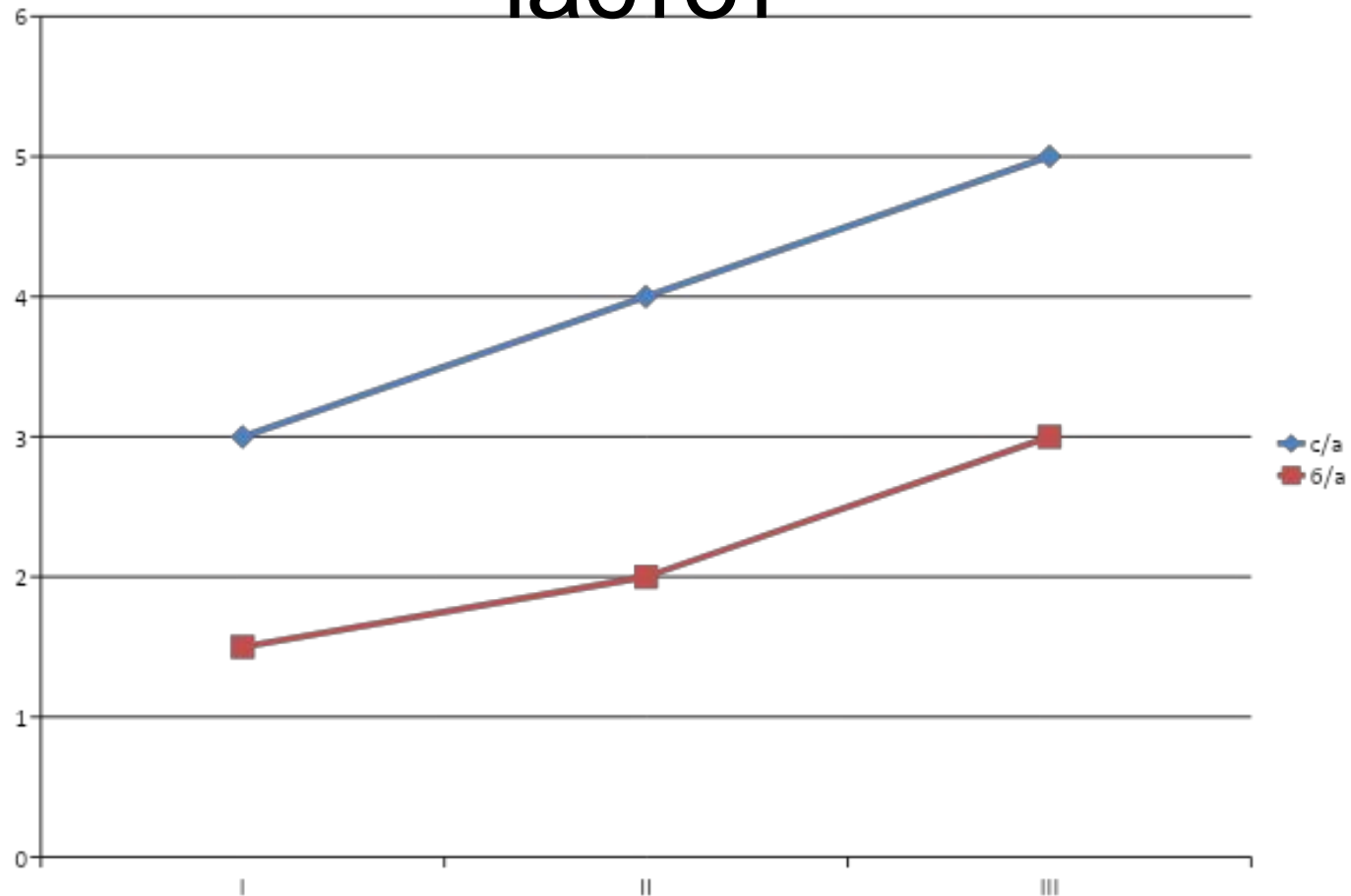
# Ощущение звучания низких частот



# Ощущение звучания средних частот



# Ощущение звучания ВЫСОКИХ ЧАСТОТ



[www.worldofstock.com](http://www.worldofstock.com)  
СПАСИБО ЗА  
ВНИМАНИЕ

