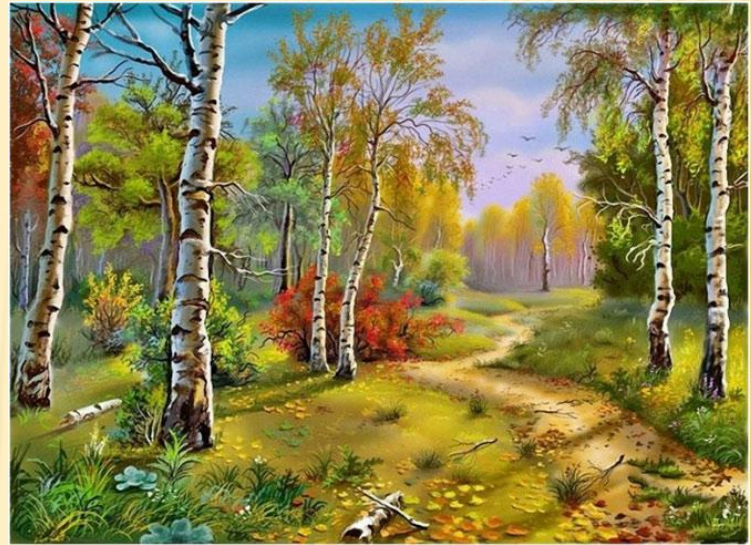




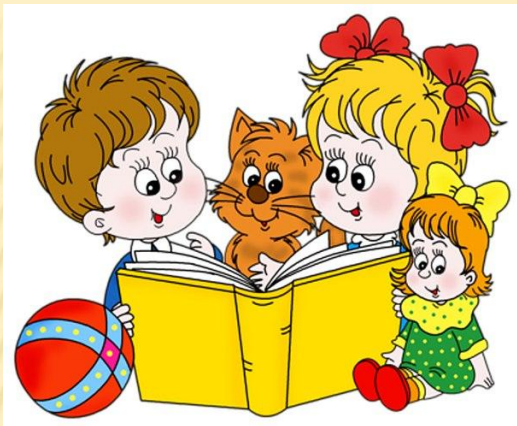
Составитель:  
Учитель-логопед  
Бобрышова Н.В.

## ПАЛЬЧИКОВАЯ ГИМНАСТИКА

Строим мы в лесу шалаш.  
Будет прочным домик наш.  
Столбики мы в землю вроем,  
Сверху ветками накроем.



Вот стоит большая елка,  
А на ней растут иголки  
Есть на елке также шишки,  
А внизу – берлога мишки.





**сосняк**



**березняк**



**дубрава**



**ельник**

**ЛЕ  
С**



дѣл



дѣлѣ



цѣлѣ



вѣра



ЖЕТОК



БРИД



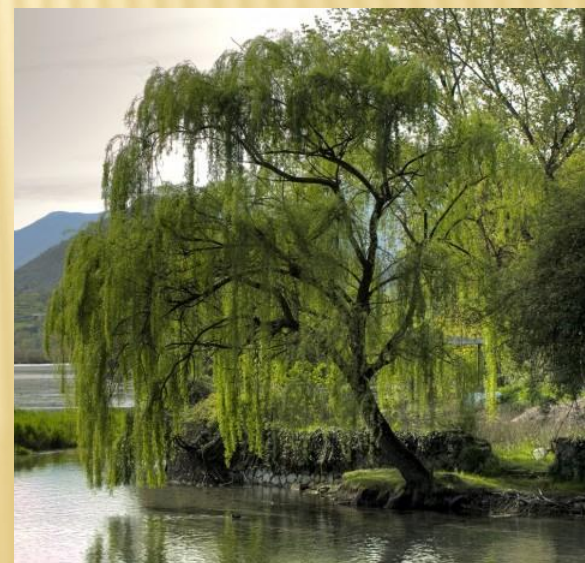
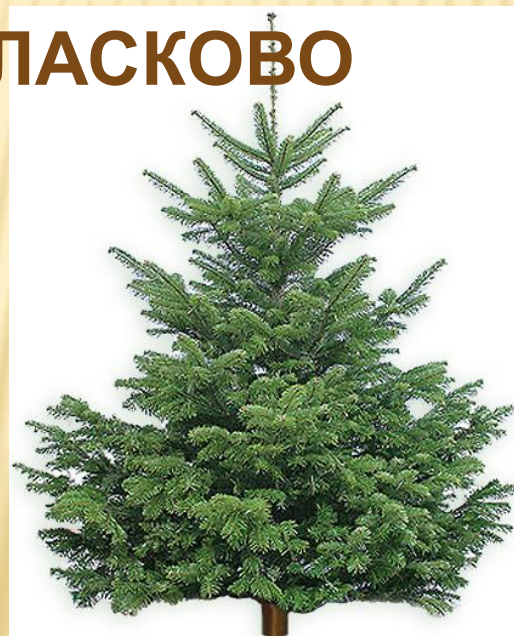
РОЗА



ПЕШ



## НАЗОВИ ЛАСКОВО



**ДО НОВЫХ ВСТРЕЧ**

