

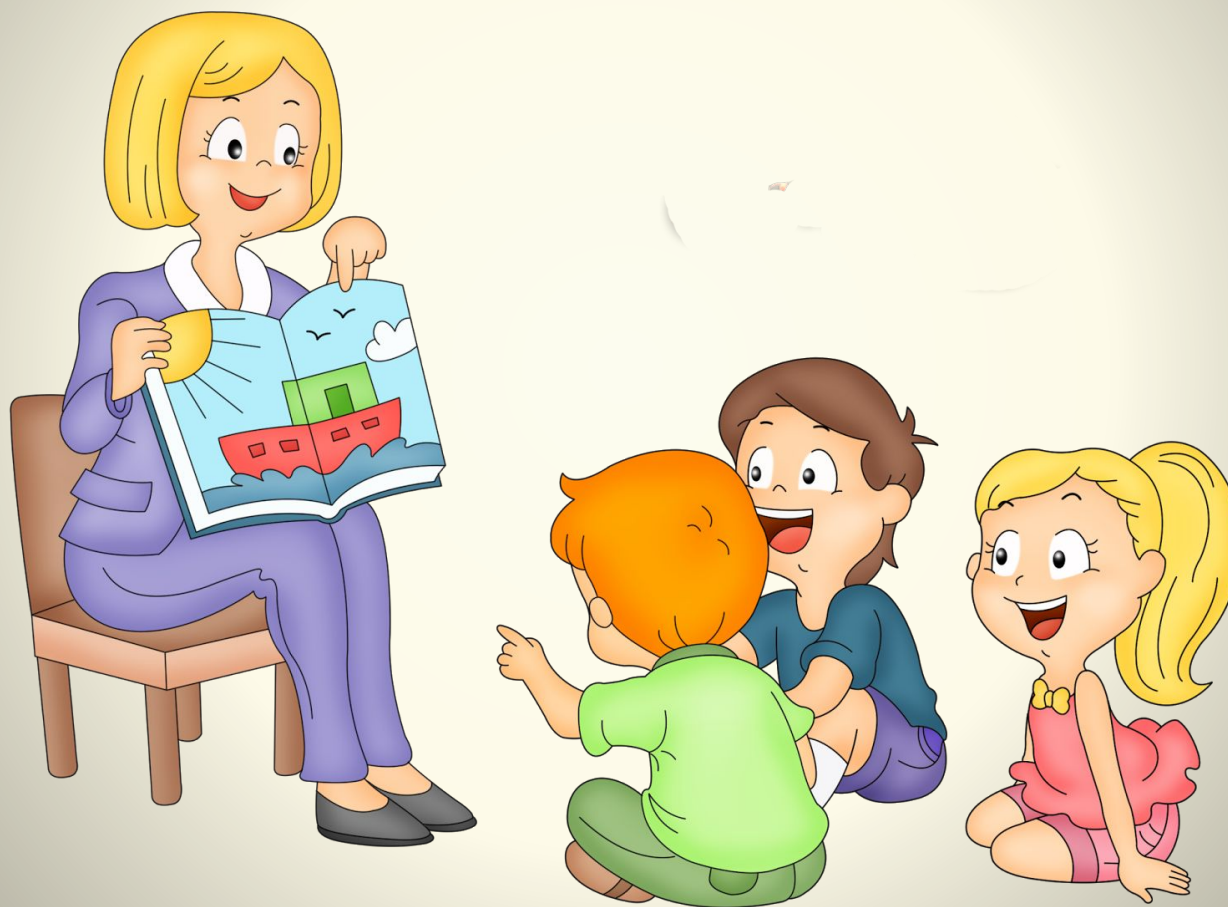
Муниципальное дошкольное образовательное учреждение детский сад комбинированного вида №35 «Ёлочка»

Методика организации и проведения коррекционного часа в группах комбинированной направленности

Учитель-дефектолог: Н.И. Каменкова

Учитель-логопед: Е.А. Сентемова

Коррекционный час – одна из форм работы по преодолению речевых нарушений у детей дошкольного возраста



Задачи воспитателя комбинированной группы:

- Постоянное совершенствование артикуляционной, тонкой и общей моторики;
- Автоматизация поставленных логопедом звуков в словах, предложениях и связной речи;
- Развитие правильного речевого дыхания;
- Развитие фонематических представлений;
- Активизация отработанной лексики;
- Упражнения в правильном употреблении сформированных грамматических категорий;
- Развитие памяти, внимания, логического мышления в играх и упражнениях.



Примерная структура коррекционного часа

Артикуляционная
гимнастика

Автоматизация
звука

Развитие
фонематического
слуха

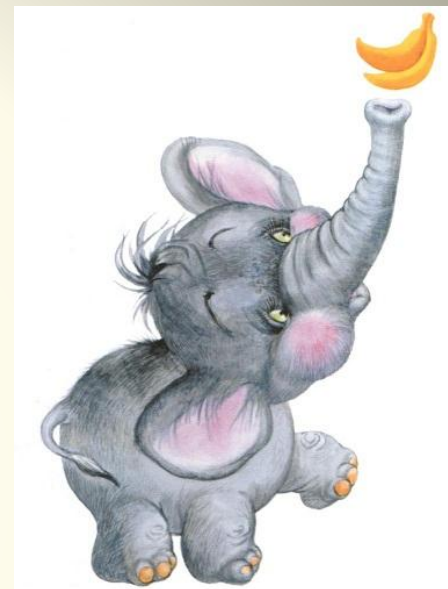
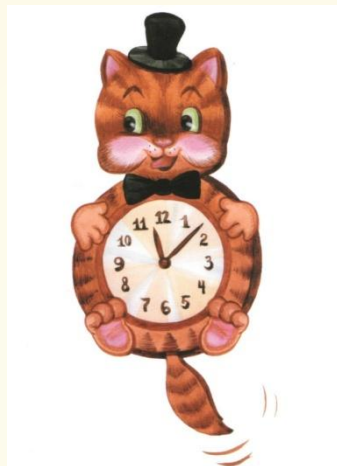
Физкультминутка

Лексико-
грамматические
упражнения

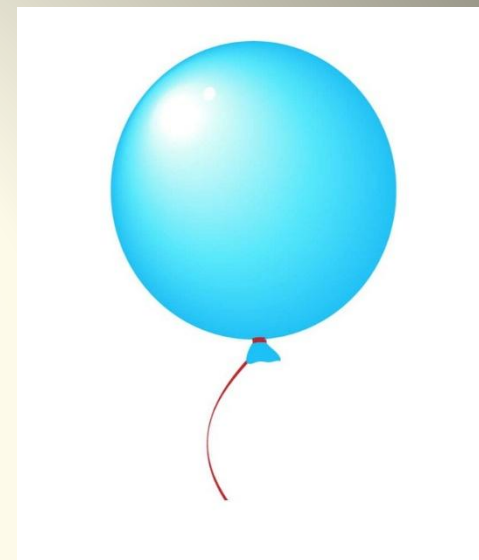
Развитие общей,
мелкой моторики

Повторение
скороговорок,
стихов

Коррекционный час:



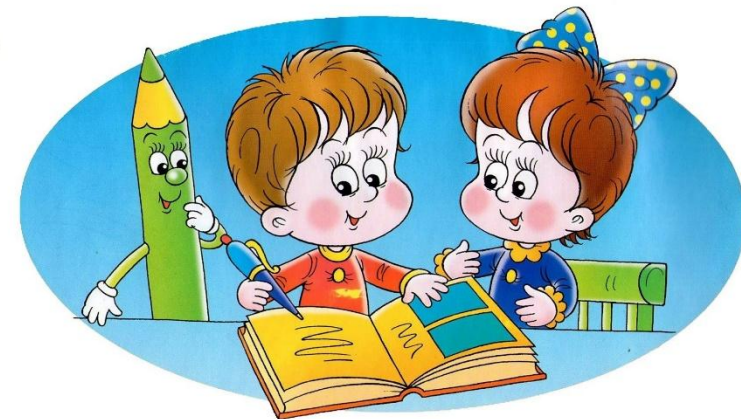
Автоматизация звуков
Звук «Ш» - согласный, шипящий, твёрдый



Игра: «Внимательные уши»:

Услышишь звук «Ш», хлопни в ладоши :

1. Ж, с, ш, з, с, ш, ж, с, ш, з, ш.
2. Ша, жа, жо, за, ас, ша, са, ша, па, та, ша.
3. Шапка, бусы, шар, сумка, машина, синица, душ.



Упражнение: «Назови овощи»



Картофель



Огурец



Помидор



Морковь



Баклжан



Лук



Чеснок



Кабачок



Редис



Тыква



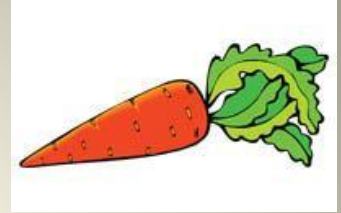
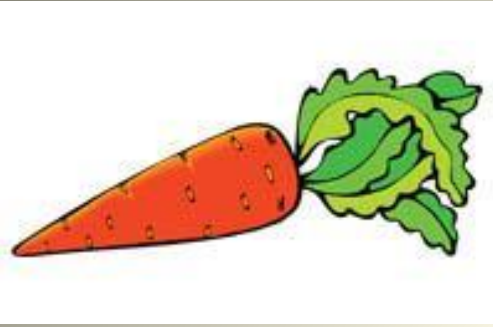
Перец



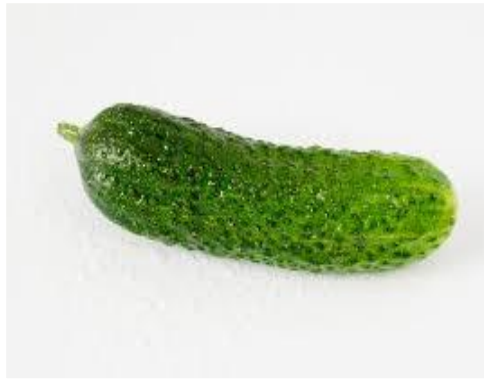
Капуста

Игра с мячом «Назови ласково»





Игра: «Чётвертый лишний»



Составление рассказа-описания по картинке

МОРКОВЬ



A vertical column of icons on the left side of the page, enclosed in an orange border. From top to bottom, the icons are: a question mark inside a circle; a color wheel with 12 segments; a green circle, a green triangle, and a green oval; a red mouth with a pink tongue sticking out; two green arrows, one pointing up and one pointing down; a green hand inside a circle; and a silver cooking pot with a red handle.

Рассказы по серии сюжетных картинок



Повторение скороговорок и стихов со звуком «Ш»

Шапка да шубка-вот он наш мишутка

Мышонку мама мышка

Шептала : « Шалунишка!

Шумишь, шуршишь, болтаешь!

Ты маме шить мешаешь!»

Что ты так, Пушок шипишь?

Не большой ты, а малыш.

Слышишь шорох? Даже мышь

Поняла, что ты глупыш.

Разграничение функций работы логопеда и воспитателя

Логопед исправляет нарушения звуков, ставит их, автоматизирует. На групповых занятиях знакомит детей с новой лексико-грамматической категорией, выявляя тех детей, с которыми необходимо закреплять материал и осуществлять эту работу на индивидуальных логопедических занятиях, руководит работой воспитателя по расширению, уточнению активизации словарного запаса дошкольников на занятиях и в свободное от занятий время.

Воспитатель автоматизирует поставленные звуки. Проводит занятия по развитию речи, ознакомлением с окружающими с художественной литературой с учетом лексических тем пополняет, уточняет и активизирует словарный запас детей в процессе режимных моментов (прогулок, игр и пр.) систематически контролирует грамматическую и лексическую правильность речи детей в течение всего времени общения с ними.

СПАСИБО ЗА ВНИМАНИЕ!