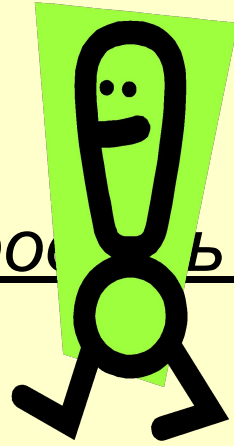




*Коррекционная работа при II уровне
ОНР*



Основное: сформировать фразовую речь

Основное: сформировать фразовую речь

Это: работа над структурой предложения (грамматический строй, интонационная окраска)

Необходима система упражнений, благодаря которой осуществится постепенный переход от простого предложения (нераспространённого двусоставного

Мама шьёт.



к распространённому)

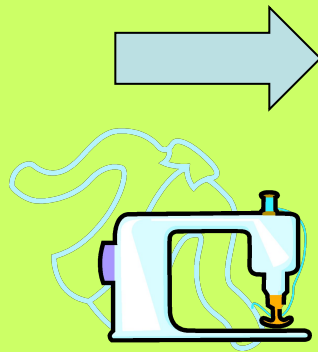
Распространённые предложения

1. Введение прямого и косвенного дополнения.

- В вин.пад.



Лена



шьёт



платье

Хлеб

-в творит.пад.



Хлеб



режут



НОЖОМ

Траву

-в дат.пад.



Траву



дам



КОЗЕ

Введение определения

2. Введение определения



Маленькая

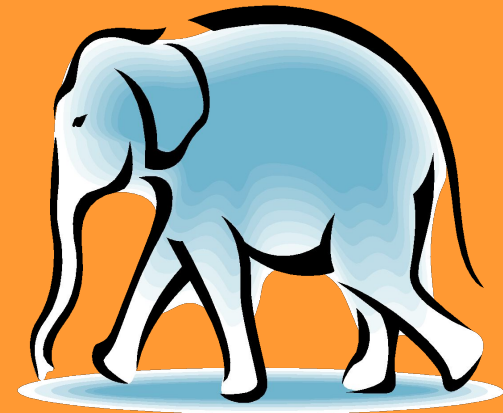
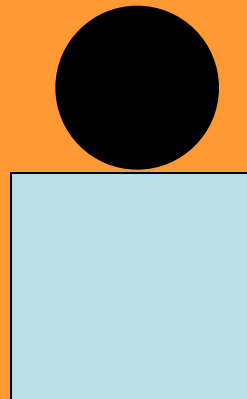
девочка

собирает

ягоды

Дети

- введение косвенного дополнения в форме винит. род., дат, творит.пад. с предлогом



Дети

смотрели

на

слона

Параллельно с распространением предложения
усвоение согласования существительных с
прилагательными в роде, числе, падеже

-усвоение согласования существительных с
прилагательными в роде, числе, падеже



Кошка

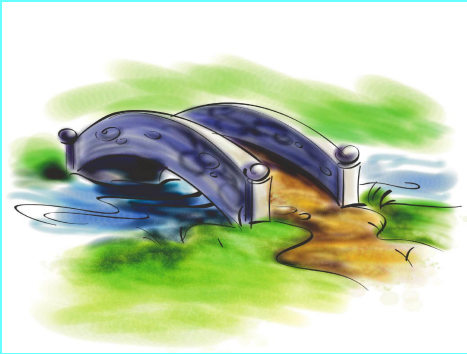
пушистая

мягкая

ласковая

Ручей

-усвоение согласования местоимения с глаголом в числе, лице и роде



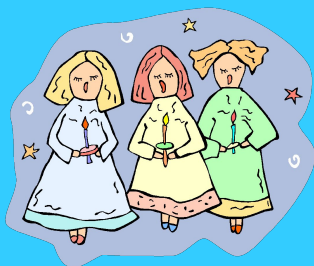
Ручей

бежит

звонит

сверкает

- Усвоение существительного с глаголом
прошедшего времени в роде и числе



Певица пела песню.

Певец пел песню.

Певица пела песню.

Дети пели песню.

-

3. Управление (подчинительная связь)

Подчинённое слово употребляется в косвенном падеже без предлога

-

В следующей
последовательности

:

(усложнение)

1. Винительный падеж (прямого объекта)

Вижу маму.

2. Творительный падеж (орудийности)

Рубить топором.

3. Дательный падеж (косвенного объекта)

Дать удочку рыболову

4. Родительной принадлежности

Книга брата.

- Или с предлогами НА, В, ЗА, ПОД, С, К (наиболее часто употребляемыми) .
- Усвоение предложно-падежных конструкций.

Сначала: *близко, высоко, справа, слева*

Затем: *вчера, сегодня, днём, ночью*

Далее: *быстро, медленно, тихо, громко*

Параллельно:

- с работой над структурой предложения

- с работой над интонацией (



и



*Подготовила учитель-логопед
ГБОУ д.с. №1655 комб.вида
Османова Л.Н.*