



Коррекционная работа в ДОУ

Антипина Е.М.



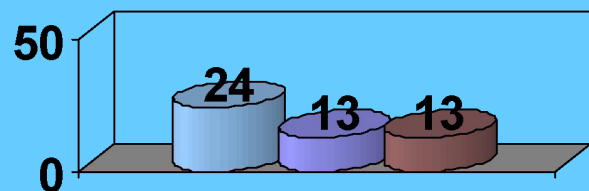
- Речь- одна из основных линий развития ребенка. Родной язык помогает малышу войти в наш мир, открывает широкие возможности для общения со взрослыми и детьми. С помощью речи ребенок познает мир, высказывает свои мысли и взгляды. Нормальное речевое развитие необходимо ребенку для успешного обучения в школе.

Согласно статистике количество речевых нарушений в последние годы имеет тенденцию к увеличению. Наиболее часто речевые дефекты наблюдаются в произношении. Правильно формировать которые довольно сложно, поскольку ребенку необходимо научиться управлять своими органами речи, осуществлять контроль за собственной речью и речью окружающих.



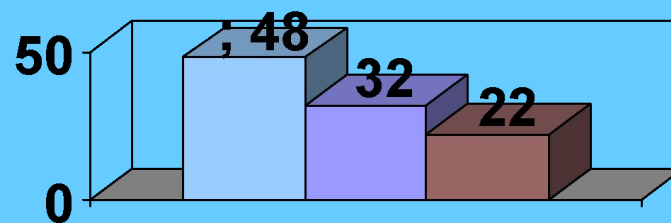
Мониторинг обследования

МДОУ "Сказка"



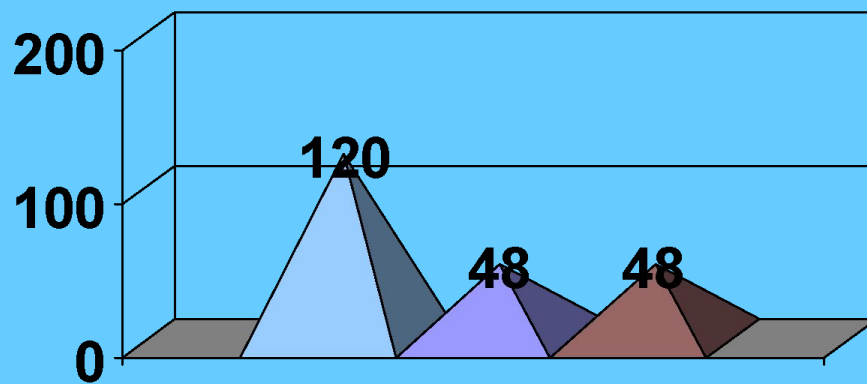
□ обследовано □ выявлено □ оказ.помощь

МДОУ "Аленушка"



□ обследовано □ выявлено □ оказ.помощь

МДОУ «Золотой ключик»



□ обследовано □ выявлено □ оказ.помощь



Решаемые задачи на индивидуальных занятиях:

- 1) формирование правильных артикуляционных укладов,
- 2) развитие артикуляционной моторики;
- 3) развитие фонематического восприятия, навыков звукового анализа;
- 4) совершенствование лексико-грамматических конструкций, развитие связной речи;
- 5) развитие неречевых психических процессов (внимания, памяти, мышления);
- 6) развитие мелкой моторики пальцев рук.





Спасибо за внимание!

