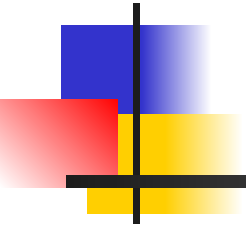


Коррекция личностных особенностей подростков с девиантным поведением



Актуальность исследования.

Подростковый период - период отчуждения от взрослых, поиск себя в группе сверстников.





Гипотеза исследования:

коррекция личностных особенностей подростков с девиантным поведением будет более эффективной, если:

- - выявить личностные особенности подростков с девиантным типом поведения;
- - осуществить взаимодействие школы и семьи;
- - обеспечить коррекцию девиантного поведения у подростков.



Цель и задачи исследования

Цель исследования: раскрыть теоретические аспекты личностных особенностей подростков с девиантным поведением, разработать содержание коррекционной работы с ними.

Задачи исследования:

- раскрыть теоретические аспекты личностных особенностей подростков с девиантным поведением;
- определить методы коррекции подростков с девиантным поведением;
- разработать программу коррекции девиантного поведения и экспериментально проверить ее эффективность.

экспериментальная база исследования

Специальная (коррекционная)
общеобразовательная школа №10
VIII вида.



В исследовании
принимали
участие 60
подростков в
возрасте 13-14 лет.



Методики исследования

- изучение учетно-профилактической документации подростков с девиантным поведением;
- социальный портрет подростка с девиантным поведением;
- Патохарактерологический Диагностический Опросник А.Е Личко;
- методика диагностики склонности к отклоняющемуся поведению А.Н. Орел;
- методика диагностики показателей и форм агрессии Басса-Дарки.

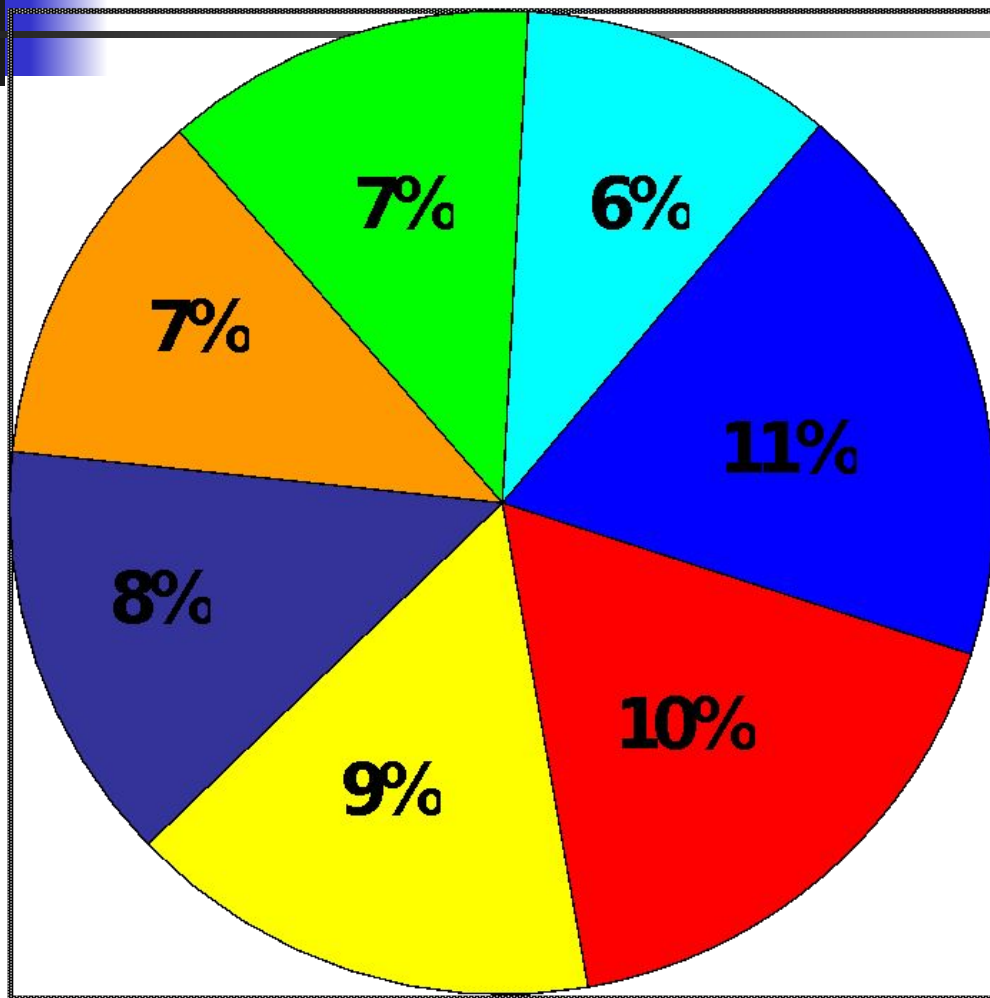
Этапы проведения предупреждения девиантного поведения у подростков:



- Первый этап. Информационно-просветительская работа для родителей подростков с девиантным поведением.
- Второй этап. Информационно-просветительская работа с педагогами работающими с подростками
- Третий этап. Представляет собой психологический тренинг с подростками.

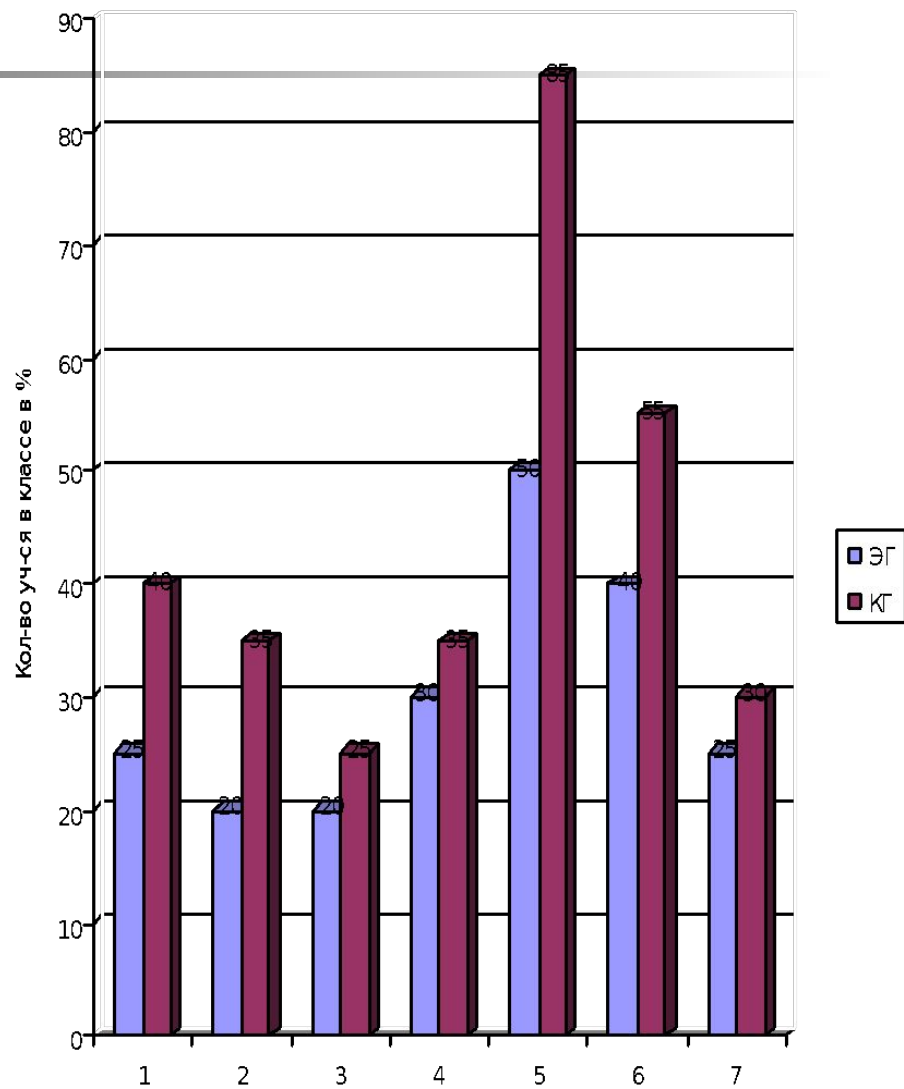
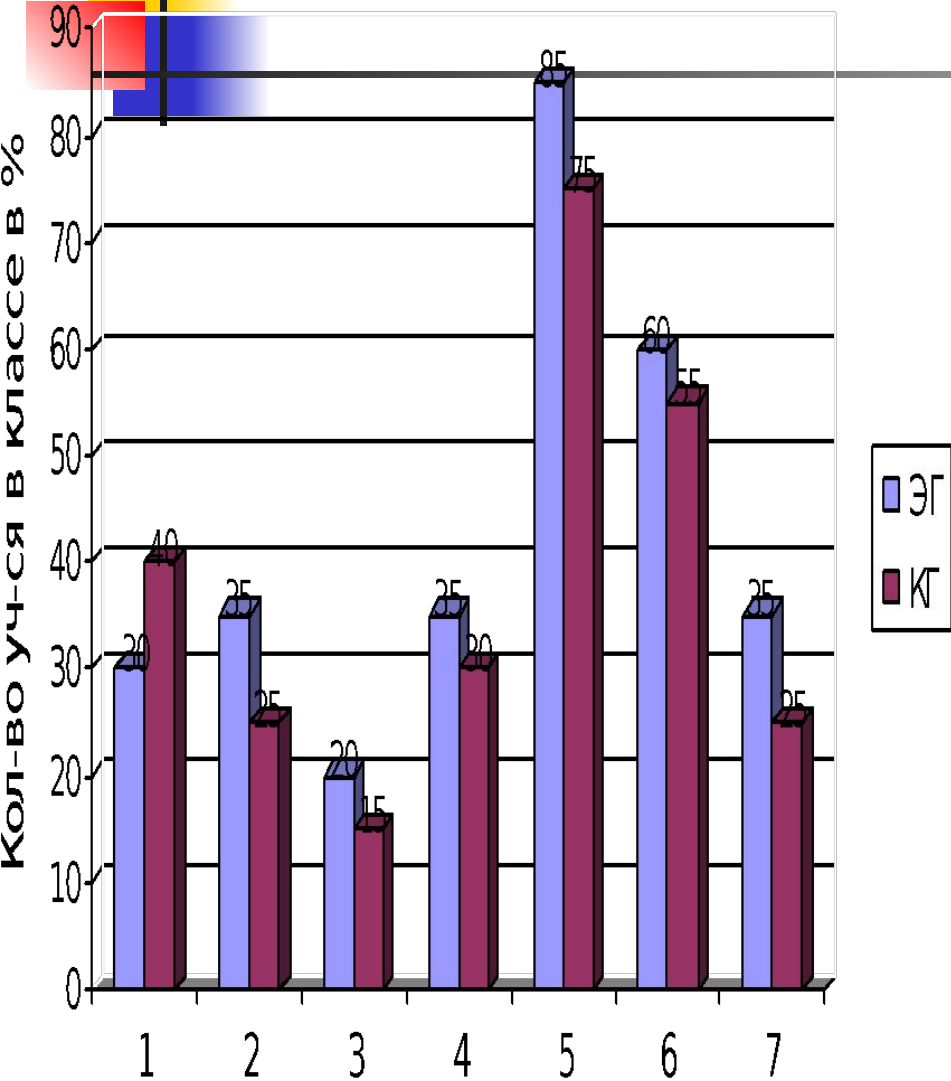


качества, которыми обладают подростки с девиантным поведением



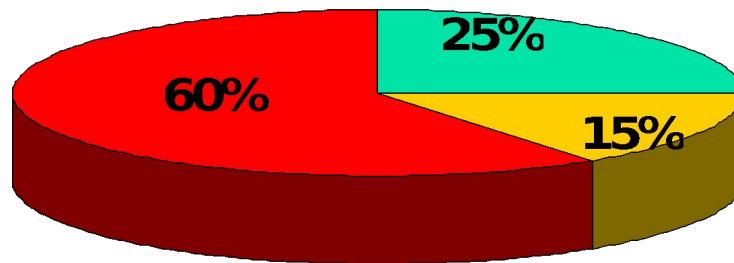
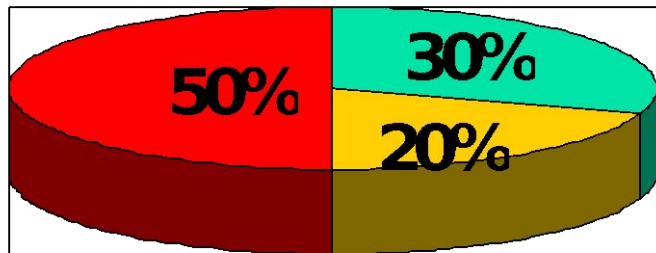
- подверженность внешнему влиянию
- скрытность
- эмоциональная неустойчивость
- вспыльчивость
- агрессивность
- неадекватная реакция
- конфликтность

Результаты диагностики склонности отклоняющегося поведения

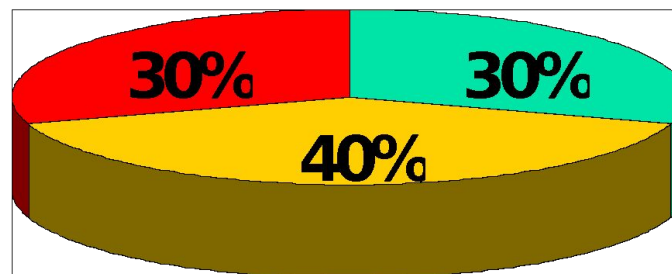
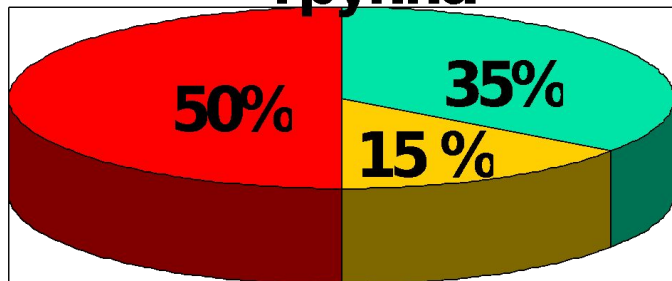


Динамика уровня агрессивности

контрольная группа

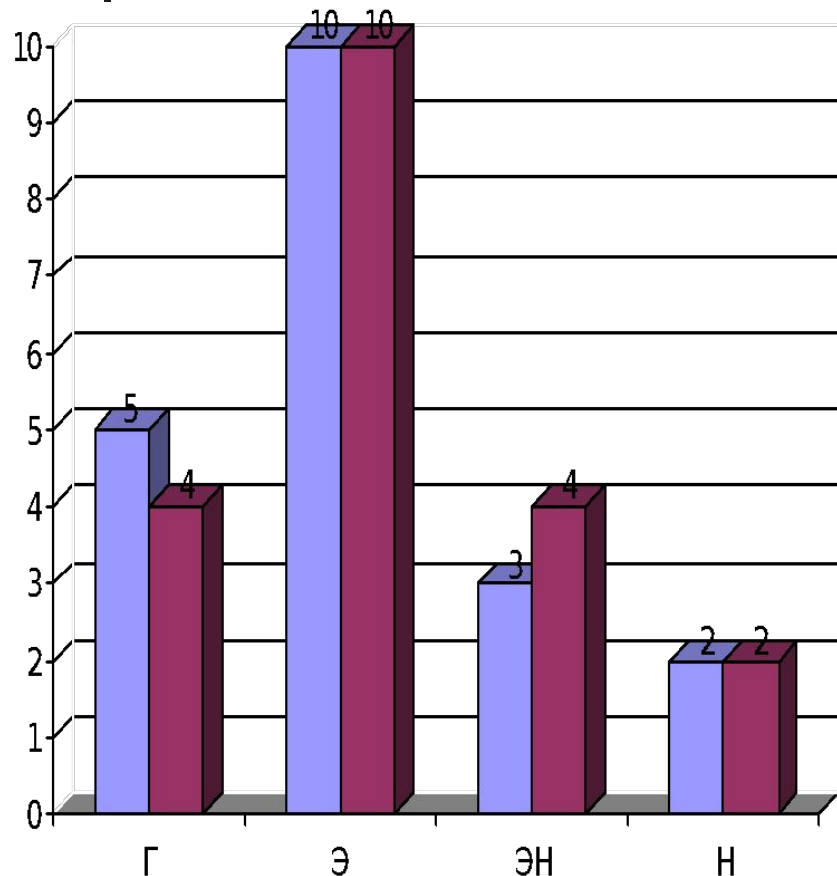


экспериментальная группа

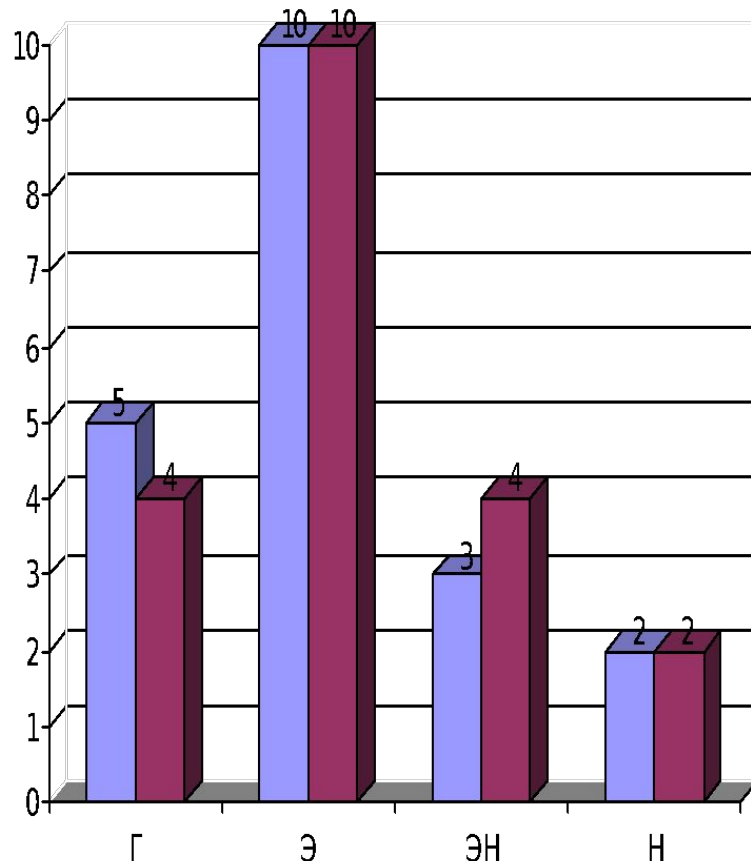


результаты диагностики проведенной методики А.Е. Личко

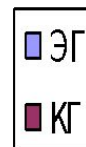
Показатели акцентуаций характера



Типы акцентуаций характера



Типы акцентуаций характера





заклучение

Результаты опытно-экспериментальной работы подтверждают выдвинутую гипотезу и свидетельствуют о том, что реализованные в эксперименте психолого-педагогические коррекционные мероприятия снижают девиации в поведении подростков.

СПАСИБО ЗА ВНИМАНИЕ!

