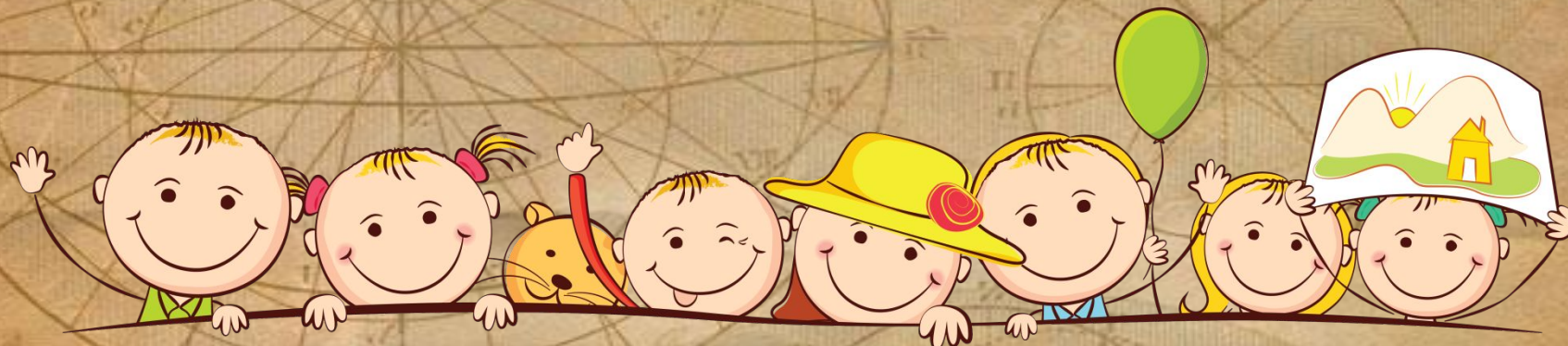


МБДОУ «ЦРР – детский сад №132»

**Коррекция речевого развития у детей с ОВЗ с
задержкой психического развития (5-7 лет) с
помощью игровой технологии ТРИЗ
«Кольца Луллия»**

**Подготовила:
учитель – логопед
Песчаная Ульяна Сергеевна
29. 03. 2017г.**



План выступления:

- I. Особенности речевого развития у детей с ЗПР.
- II. Нарушения речи у детей с ЗПР, которые создают проблемы в обучении и которые необходимо решать.
- III. Способы решения речевых проблем с помощью игровой технологии ТРИЗ «Кольца Луллия».
- IV. Применение игровой технологии ТРИЗ «Кольца Луллия» для решения других образовательных задач.
- V. Литература.



НАРУШЕНИЯ РЕЧИ

- Замедленный темп речевого развития, его качественное своеобразие и большая распространенность нарушений
- Наличие комплекса речевых нарушений, сочетание различных нарушений речи

Нарушения импрессивной речи:

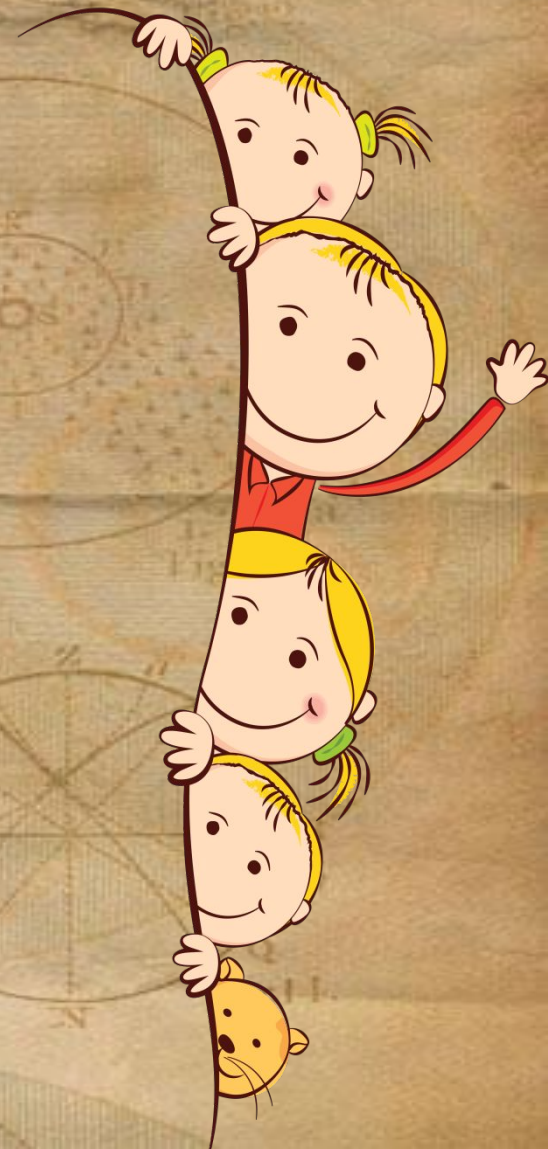
- Недостаточность дифференциации речеслухового восприятия
- Неразличение смысла отдельных слов
- Неразличение тонких оттенков речи

Нарушения экспрессивной речи:

- Нарушения звукопроизношения
- Бедность словарного запаса
- Недостаточная сформированность грамматической стороны речи, наличие аграмматизма
- Речевая инактивность

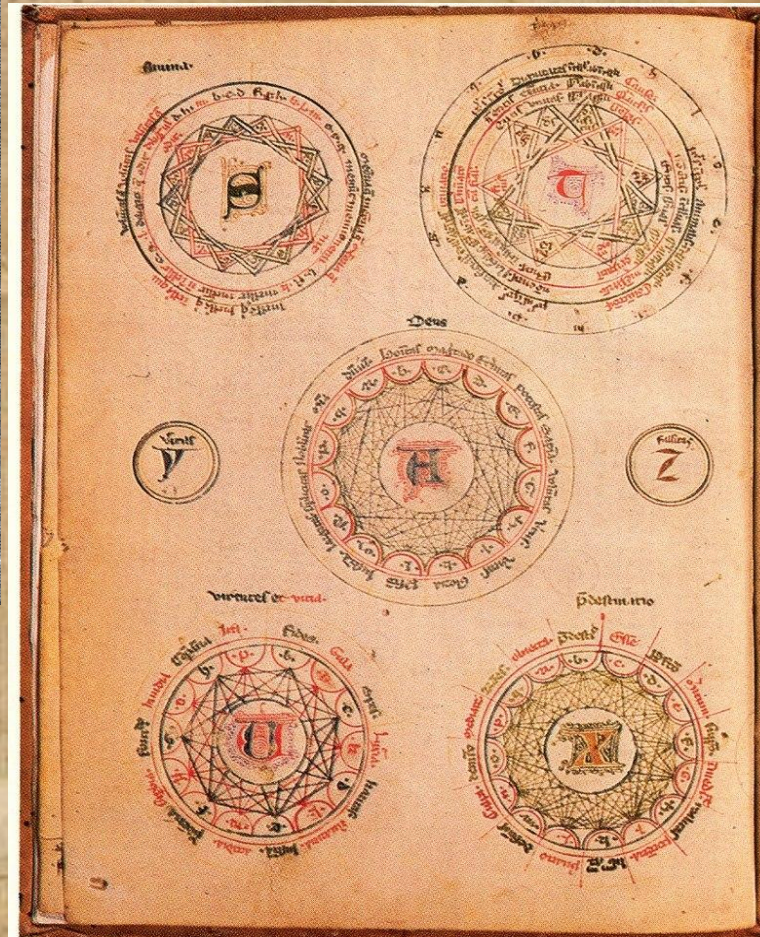
Нарушения речи при ЗПР часто носят системный характер, затрагивают многие стороны речевой системы.

- **Артикуляционный аппарат**
- **Звукопроизношение**
- **Фонематическое восприятие**
- **Звуковой анализ и синтез**
- **Лексика**
 - Предметный словарь
 - Глагольный словарь
 - Качественный словарь
 - Детское словотворчество
- **Грамматический строй речи**
 - Словоизменение
 - Словообразование
- **Связная речь**
 - Пересказ
 - Составление рассказа по серии сюжетной картинок
 - Составление рассказа по сюжетной картинке
 - Рассказывание на заданную тему



В XIII веке французский монах Раймонд Луллий создал логическую машину в виде бумажных кругов.

Авторы технологии ТРИЗ применили её в дошкольном образовании и назвали «Кольцами Луллия».



Игровая технология «Кольца Луллия» – это средство многофункционального характера, которое можно применять для воспитания и развития детей по всем разделам дошкольной программы.



«Кольца
Луллия» в
виде трёх
кругов.

Спасибо за внимание!

