

МБДОУ «Гавриловский детский сад»

Мастер-класс

Логопедические хитрости в работе воспитателя



Учитель – логопед Лопатина И.В.

2016 год



Цель: повысить профессиональное мастерство педагогов – участников мастер – класса в процессе активного педагогического общения

Хорошая речь – важнейшее условие всестороннего полноценного развития ребенка.

- Развитие артикуляционной моторики
- Развитие мелкой моторики
- Развитие правильного речевого дыхания
- Появление звука
- Развитие фонематического слуха



Артикуляционная моторика

Для чистого звукопроизношения, нужны сильные, упругие и подвижные органы речи - язык, губы, мягкое небо.

Свистящие

«лягушка»

«заборчик»

«чистим зубки»

«горка»

«скатимся с горки»

Соноры

«лопаточка»

«маляр»

«дятел»

«грибочек»

«лошадка»

Шипящие

«окошко»

«лопаточка»

«чистим зубки»

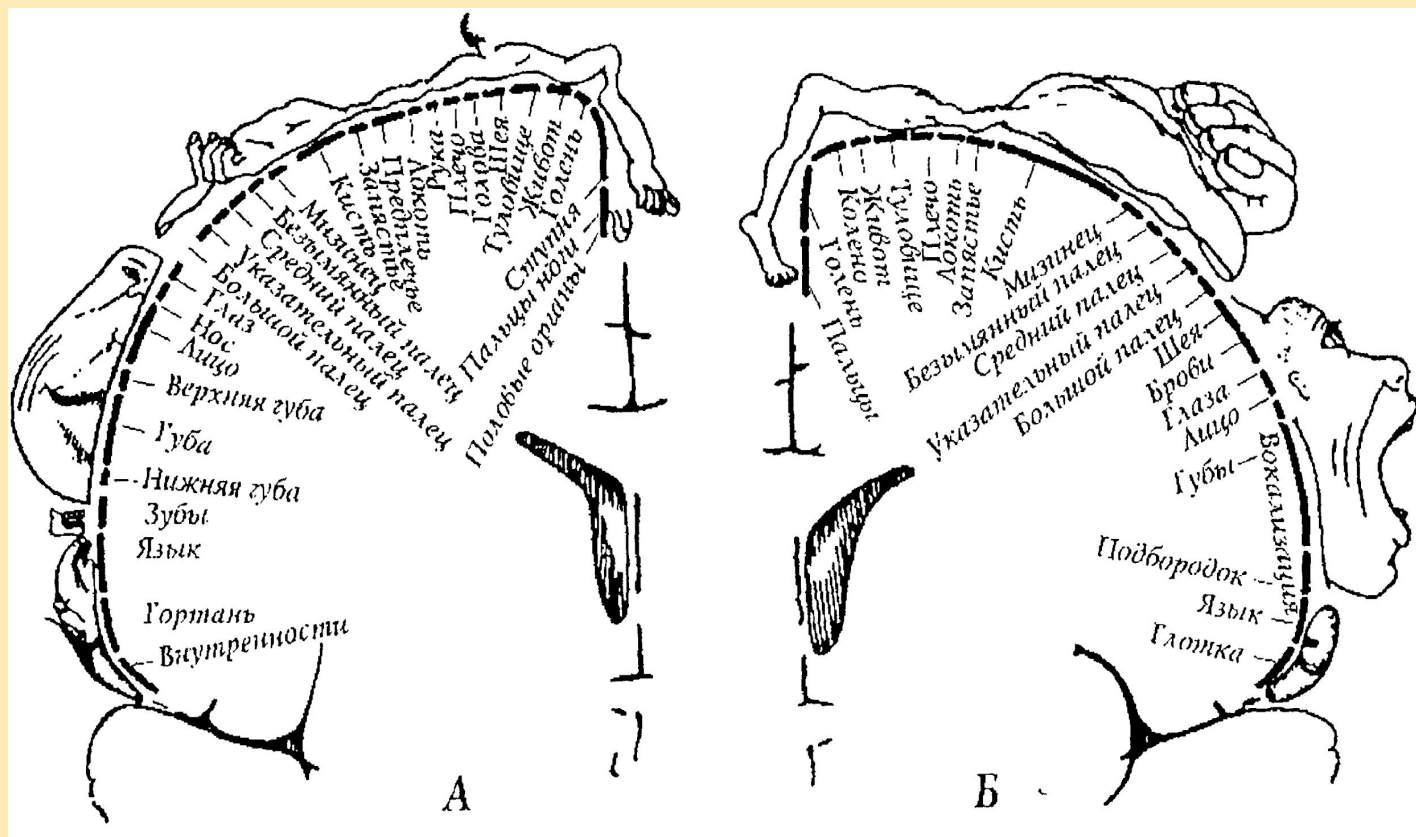
«чашечка»

«вкусное варенье»



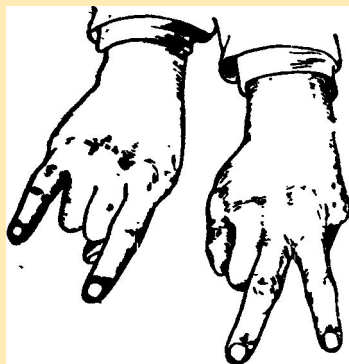
Мелкая моторика

Точность движения рук и пальцев - это точность движения языка и губ

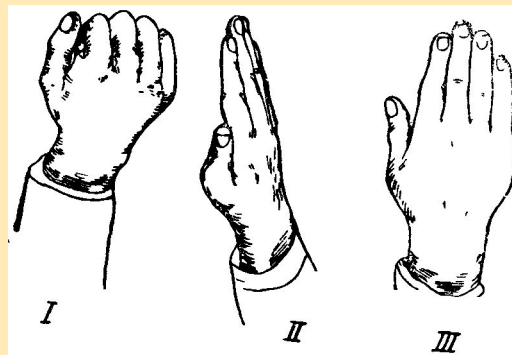


Реципрокные пробы

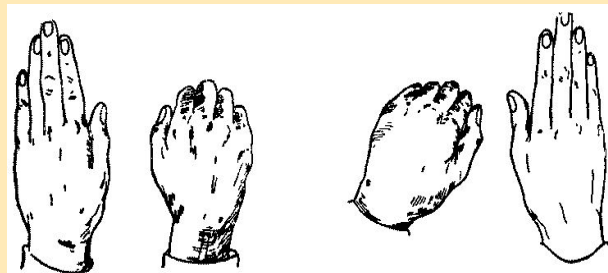
«коза - заяц»



«кулак-ребро-ладонь»



«ладонь-кулак»



Речевое дыхание

Плавный выдох – плавная речь

Техника выполнения упражнения
дыхательной гимнастики для детей:

- воздух набираем через нос;
- плечи не поднимать;
- выдох должен быть длительным и плавным;
- необходимо следить, за тем, чтобы не надувались щеки (для начала их можно придерживать руками)





«Помоги пчелке»



«Язычок змейки»

«Загони мяч в ворота»



«Фокус»



Появление звука

- По подражанию (как гудит кораблик) Л-л-л

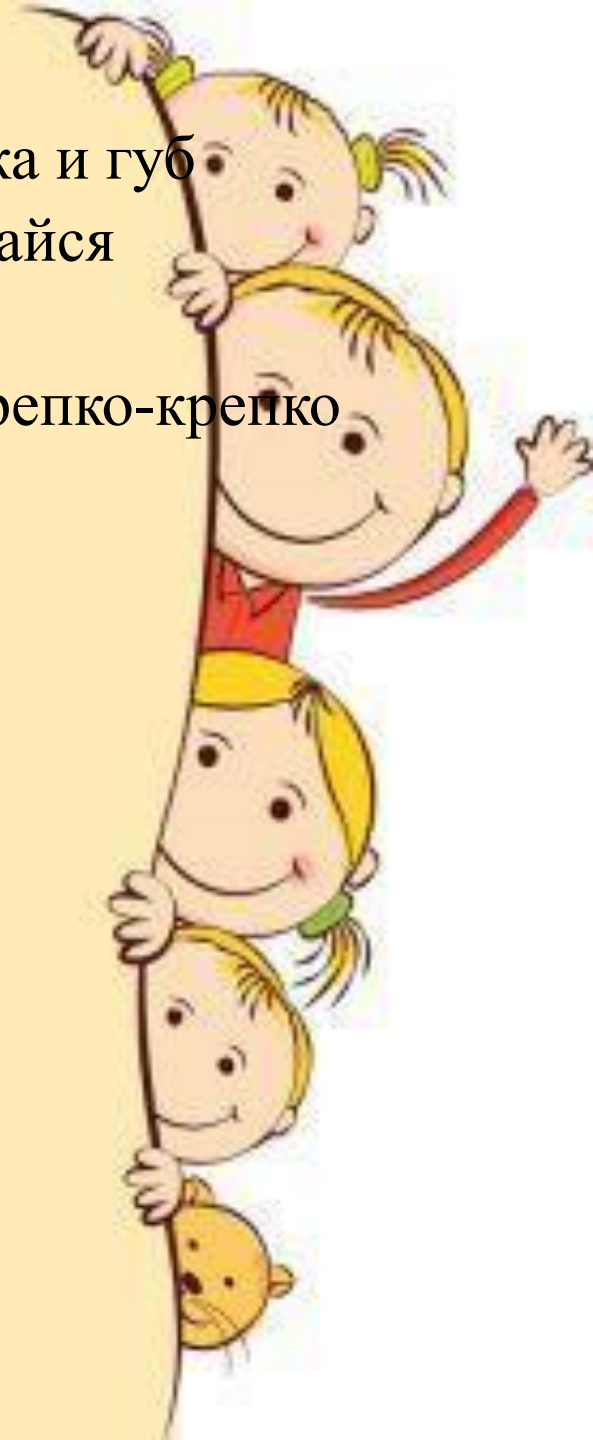
Л - Л - л



- Объяснить перед зеркалом положение языка и губ
1. Приоткрой ротик. Кончиком языка упирайся в верхние зубки. Л-л-л.
 2. Поймай кончик языка зубками, держи крепко-крепко и произнеси долго звук Ы-ы-ы.



- Механическая помощь

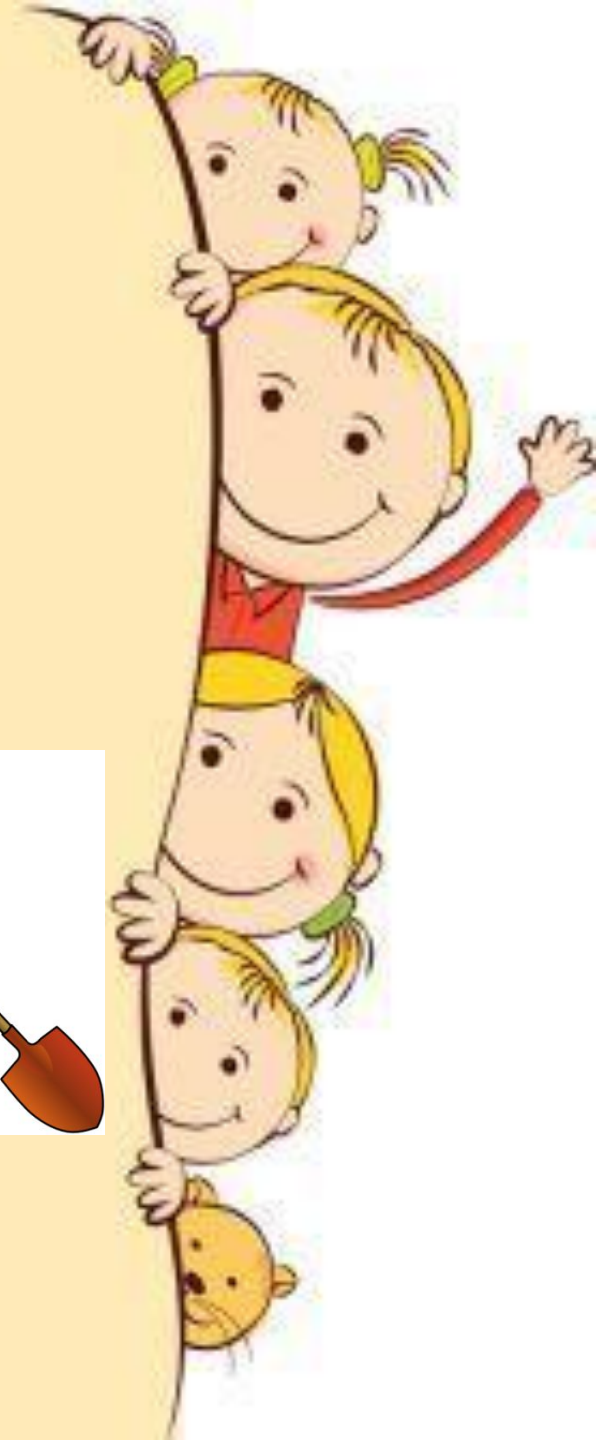
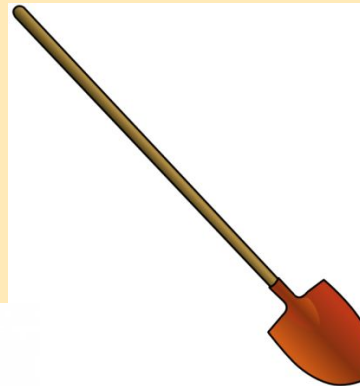


Фонематический слух

«Услышишь – хлопни»

А О Л С Л У Ш Л

«Где спрятался звук?»



«Исправь малышку»

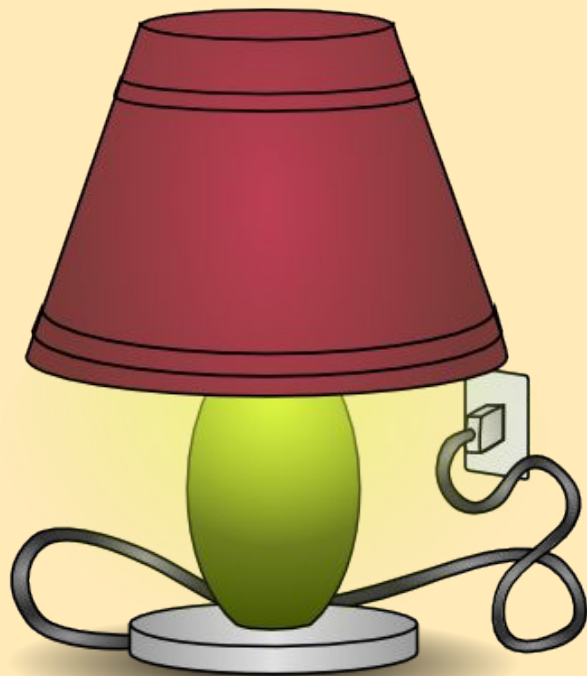
Это ампа?

Это ямпа?

Это гампа?

Это вампа?

Это лампа?



ВАШИ ВОПРОСЫ...



Спасибо!

