A vibrant illustration of a spring garden. The background is a bright blue sky with soft white clouds. In the foreground, there are lush green plants and flowers. A blue dragonfly is perched on a green leaf on the left. A yellow and black bee is flying in the center. A red ladybug is on a large green leaf on the right. Several colorful butterflies (orange, pink, green) are fluttering in the sky. The overall scene is bright and cheerful, representing a natural environment.

Логопедический пункт ДОУ: взаимодействие логопеда и воспитателя

Ариничева.Е.В
Воспитатель МДОУ д/с N 10
п.Мурмаши

Совместная деятельность логопеда и воспитателей ДОУ организуется в соответствии со следующими целями:

1. Выстраивание единой системы взаимодействия логопеда и воспитателей ДОУ
2. Повышение результативности коррекционной работы
3. Рациональное распределение занятий логопеда и воспитателей в течении дня
4. Подбор форм, методов, приемов и средств коррекционно-педагогической деятельности логопеда и воспитателей

Основные виды организации совместной деятельности логопеда и воспитателя:

- Изучение содержания программы обучения и воспитания в дошкольном учреждении и составление совместного плана работы
- Совместное планирование работы воспитателя обеспечивающее необходимое закрепление материала в разных видах деятельности детей
- Обсуждение результатов совместной работы с детьми, которая велась на занятиях и в повседневной жизни
- Совместная подготовка ко всем детским праздникам (логопед отбирает речевой материал)
- Разработка общих рекомендаций для родителей

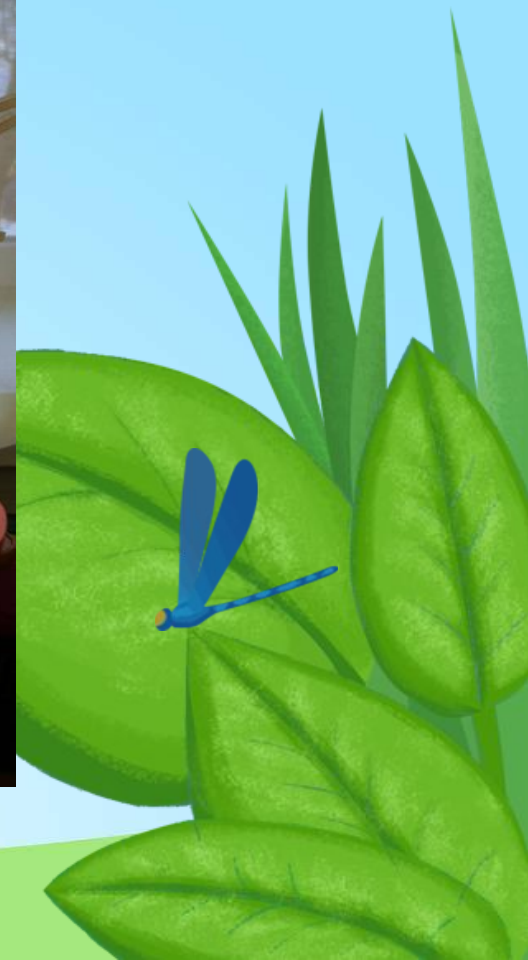
Формы работы по взаимодействию логопеда с воспитателями:

- 1. Индивидуальная работа по тетради взаимодействия:**
 - работа по автоматизации звуков ;
 - работа над мелкой моторикой;
 - преодоление лексико-грамматического недоразвития речи по определённой лексической теме;
 - развитие связной речи
- 2. Планирование, наблюдения за динамикой постановки звуков у детей**
- 3. Логопедические памятки и буклеты в помощь педагогам и родителям по преодолению речевых проблем.**
- 4. Подбор речевого материала: чистоговорок, рифмовок, стихотворений, заданий и упражнений для коррекции различных компонентов речевой деятельности**
- 5. Организация совместной работы по совершенствованию профессионального мастерства: семинары, консультации, открытые**

6. Работа с родителями: оформление родительского уголка, проведение собраний



7. Организация предметно-пространственной развивающей среды



Основные направления коррекционно-развивающей деятельности воспитателя:

Артикуляционная гимнастика (с элементами дыхательной и голосовой)

Пальчиковая гимнастика: выполняется в комплексе с артикуляционной гимнастикой

Корригирующая мини-гимнастика для профилактики нарушений осанки и стоп выполняется ежедневно после сна

Вечерние индивидуальные занятия воспитателя по заданию логопеда, закрепляющие произношение, употребление грамматических категорий, развития словаря.

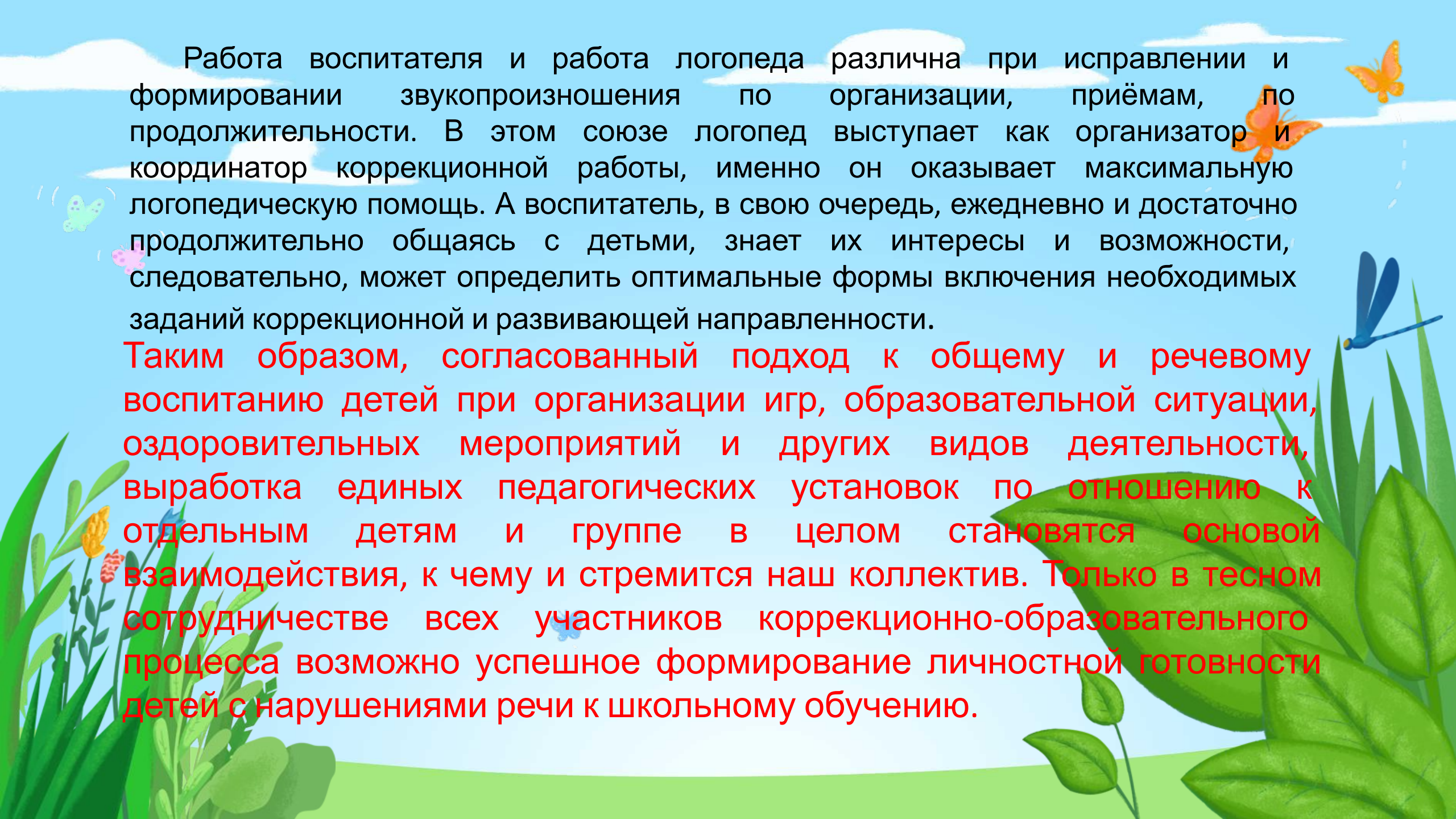
- Проговаривание слогов, слов, предложений на закрепление звука;
- Повторение скороговорок, рассказов, стихов;
- Повторение лексико-грамматических упражнений;
- Упражнения на развитие внимания, памяти, мышления

НОД по программе ДОУ

Коррекционная работа в течении дня: во время режимных моментов, самообслуживания, хозяйственно-бытового труда и труда на природе, на прогулке, в играх и развлечениях.

Особая значимость этой работы в том, что она предоставляет возможность широкой практики свободного речевого общения и закрепления речевых навыков в повседневной жизни и деятельности детей.

Создание благоприятного климата в группе: Правильная организация детского коллектива, четкое проведение режимных моментов оказывают положительное воздействие на физическое и психическое состояние ребенка и, следовательно, на состояние его речи. Умение правильно подойти к каждому конкретному ребенку, учитывая его индивидуальные психологические особенности, педагогический такт, спокойный, доброжелательный тон - именно эти качества необходимы воспитателю при работе с детьми с речевыми нарушениями.

The background features a light blue sky with white clouds, several colorful butterflies (orange, green, pink), and a blue dragonfly. At the bottom, there are green plants and leaves.

Работа воспитателя и работа логопеда различна при исправлении и формировании звукопроизношения по организации, приёмам, по продолжительности. В этом союзе логопед выступает как организатор и координатор коррекционной работы, именно он оказывает максимальную логопедическую помощь. А воспитатель, в свою очередь, ежедневно и достаточно продолжительно общаясь с детьми, знает их интересы и возможности, следовательно, может определить оптимальные формы включения необходимых заданий коррекционной и развивающей направленности.

Таким образом, согласованный подход к общему и речевому воспитанию детей при организации игр, образовательной ситуации, оздоровительных мероприятий и других видов деятельности, выработка единых педагогических установок по отношению к отдельным детям и группе в целом становятся основой взаимодействия, к чему и стремится наш коллектив. Только в тесном сотрудничестве всех участников коррекционно-образовательного процесса возможно успешное формирование личностной готовности детей с нарушениями речи к школьному обучению.

Спасибо за
внимание !

