

# Коррекция дисграфии учащихся начальных классов



Учитель – логопед  
МБДОУ № 26  
Исаева Т.В.

# Дисграфия - это

– частичное расстройство процесса письма, связанное с недостаточной сформированностью (или распадом) психических функций, участвующих в реализации и контроле письменной речи. Дисграфия проявляется стойкими, типичными и повторяющимися ошибками на письме, которые не исчезают самостоятельно, без целенаправленного обучения.

# Механизм возникновения процесса ПИСЬМА.

Согласно нейропсихологии письмо представляют собой сложную функциональную систему, состоящую из многих компонентов, каждый из которых опирается на работу особого участка мозга и вносит свой специфический вклад в функционирование всей системы. Один и тот же компонент может входить в разные функциональные системы. Проведенный А.Р. Лурия анализ строения высших психических функций и их мозговой локализации позволил ему выявить, что осуществление любой ВПФ, например чтения или письма, требует участия таких компонентов, как программирование действия, переработка информации и поддержание рабочего состояния мозга. При этом поддержание бодрствующего состояния обеспечивается глубинными и срединными отделами мозга (I функциональный блок по Лурия), переработка информации – задними отделами коры (II блок) и программирование и контроль – передними (лобными) отделами коры (III блок).

# Биолого-психологические закономерности процесса письма.

Восприятие информации - анализаторы



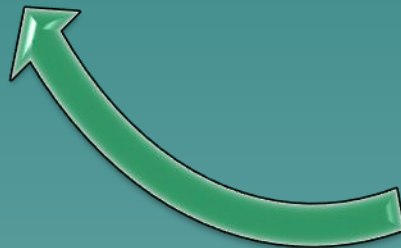
Переработка информации



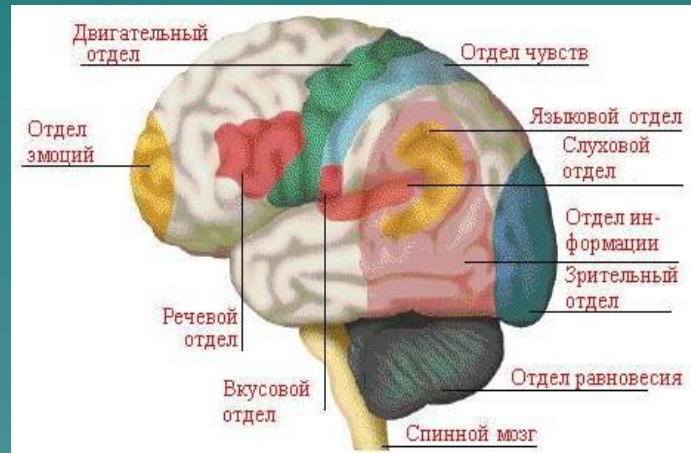
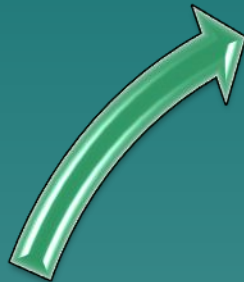
Контроль



Поддержание рабочего состояния



Программирование действий



# Причины нарушения письма.

## **Органического характера:**

наследственная предрасположенность, недоразвитие или поражение головного мозга в пренатальном, натальном, постнатальном периодах: патология беременности, родовые травмы, асфиксия, менингиты и энцефалиты, инфекции и тяжелые соматические заболевания, вызывающие истощение нервной системы ребенка.

## **Функционального характера:**

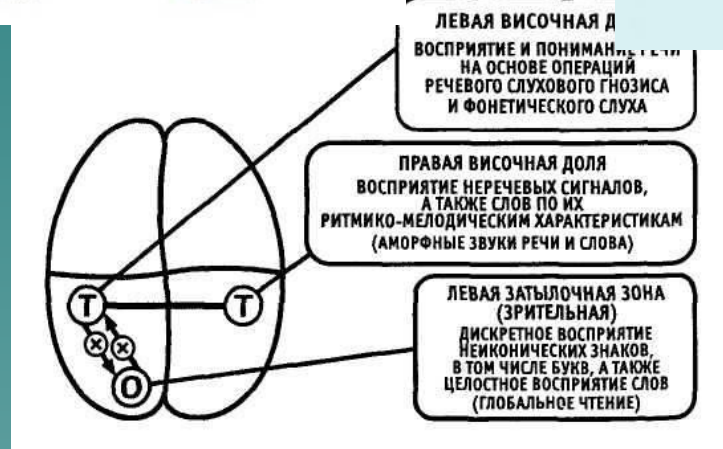
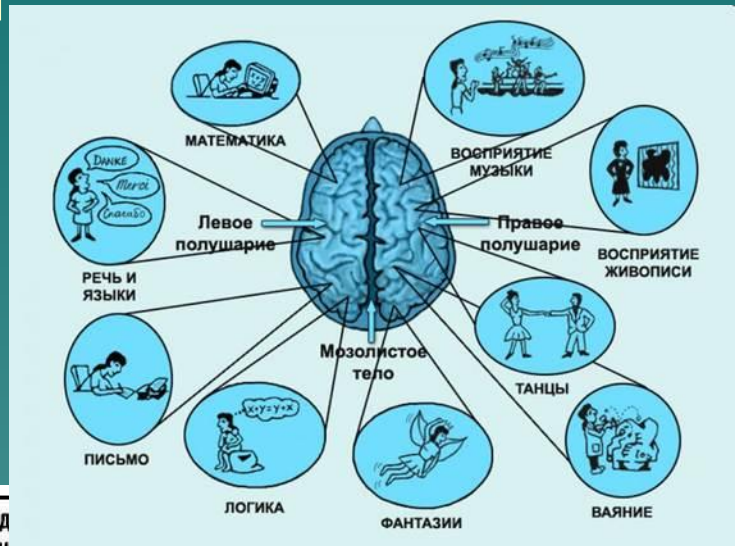
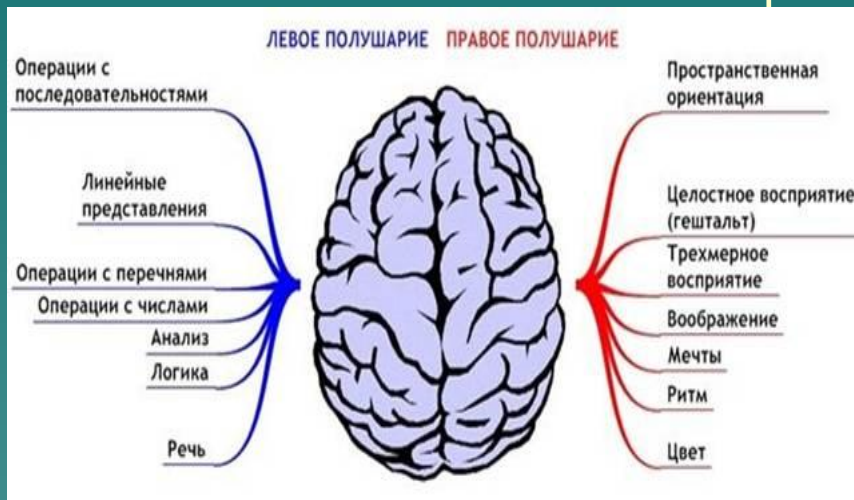
Функциональные причины могут быть связаны с недостаточным развитием артикуляционного аппарата в следствии долгого пользования ребенком бутылочкой, не приучения с ранних лет жевать твердую пищу, воздействием внутренних факторов(например, длительные соматические заболевания).

## **Неречевая симптоматика:**

неврологические нарушения, снижение работоспособности, отвлекаемость, гиперактивность, снижение объема памяти, СДВГ и др.

# Взаимосвязь полушарий головного мозга.

Неравномерное развитие полушарий головного мозга так же может быть причиной дисграфии. Центр речи у людей находится в левом полушарии. Правое отвечает за правильное восприятие символов и образов. Ребенок с дисграфией с трудом осваивает письмо, но хорошо рисует



# Основные группы трудностей.

- ◆ Недостаточное формирование сложных по структуре и многоуровневых по организации двигательных навыков письма.
- ◆ Особенности формирования когнитивного компонента навыков письма:
  - несформированность пространственных представлений;
  - недостатки в развитии процессов звукобуквенного анализа и синтеза и фонетико-фонематического восприятия;
  - недостатки в развитии познавательных процессов (зрительный анализ, мыслительная деятельность)
- ◆ Недостатки в формировании регуляторного компонента навыков письма (несформированность процессов самоконтроля и саморегуляции).
- ◆ Особенности темперамента учащихся, отражающие своеобразие природной организации их нервной системы.





# Классификация дисграфии

В зависимости от несформированности или нарушения той или иной операции письма выделяют 5 форм дисграфии:

- ◆ 1. артикуляторно-акустическую дисграфию, связанную с нарушением артикуляции, звукопроизношения и фонематического восприятия;
- ◆ 2. акустическую дисграфию, связанную с нарушением фонемного распознавания;
- ◆ 3. дисграфию на почве несформированности языкового анализа и синтеза;
- ◆ 4. аграмматическую дисграфию, связанную с недоразвитием лексико-грамматической стороны речи;
- ◆ 5. оптическую дисграфию, связанную с несформированностью зрительно-пространственных представлений.

Наряду с «чистыми» формами дисграфии, в логопедической практике встречаются смешанные формы.

# Артикуляторно-акустическая дисграфия

Причиной возникновения этого вида нарушений является неправильное произношение звуков речи. Ребенок пишет слова так, как их произносит. То есть отражает свое дефектное произношение на письме.

Симптоматика трудностей	Психологические и другие причины	Пути коррекции
<p>1. Замена согласных букв, близких по акустическим или артикуляционным признакам («зуки» вместо «жуки», «панка» вместо «банка»).</p> <p>2. Пропуск гласных букв («трва» вместо «трав»).</p> <p>3. Пропуск согласных букв («саат» вместо «салат»).</p> <p>4. Недоговаривание, добавление звуков.</p>	<p>Недоразвитие фонетико-фонематического анализа.</p> <p>Недостатки в развитии процессов произвольного внимания.</p> <p>Несформированность звуко-буквенных ассоциаций.</p> <p>Недостатки в произношении.</p> <p>Недостатки в артикулировании.</p>	<ul style="list-style-type: none"><li>- исправление звукопроизношения,</li><li>- формирование четких кинестетических образов звуков,</li><li>- совершенствование фонематических представлений.</li></ul> <p><b>Консультация логопеда</b></p>

# Акустическая дисграфия

Причиной возникновения этого вида является нарушение дифференциации, распознавания близких звуков речи. Такие замены и смешение являются ярким показателем ОНР III-IV уровней и реже отмечаются у детей с ФФН.

Симптоматика трудностей	Психологические и другие причины	Пути коррекции
<p>1.Пропуск гласных букв, слогов, недописывание слов и предложений.</p> <p>2.Ошибки на определение места звука в слове, при выделении звука из слова.</p> <p>3.Неразличение звуков в слове, выделение только акустически сильных.</p> <p>4.Затруднения при определении последовательности звуков в слове.</p>	<p>Недостаточная сформированность фонематического восприятия.</p> <p>Недостатки звукового анализа.</p> <p>Неустойчивое внимание.</p> <p>Слабое развитие слуховой памяти.</p> <p>Сниженная работоспособность.</p> <p>Индивидуально-психологические особенности (темперамент)</p>	<ul style="list-style-type: none"><li>- развитие и совершенствование фонематических представлений,</li><li>- развитие навыков звуко-буквенного анализа и синтеза,</li><li>- повышение концентрации внимания, усиление самоконтроля,</li><li>- снижение учебной нагрузки.</li></ul> <p><b>Консультация логопеда, психолога.</b></p>

# Дисграфия на почве нарушения языкового анализа и синтеза.

Причина ее возникновения – затруднения при делении предложений на слова, слов на слоги, звуки.

Дисграфия на почве нарушения языкового анализа и синтеза встречается среди школьников наиболее часто.

Симптоматика трудностей	Психологические и другие причины	Пути коррекции
<p>1. Трудности при выделении слов из предложения, при определении количества названных слов.</p> <p>2. Добавление гласных букв («галака» вместо «галка»).</p> <p>3. При письме сращивание и расщепление слов; слитное написание с предлогами; раздельное написание приставок.</p> <p>4. Неумение выделить предложение из текста, слитное написание предложений.</p>	<p>Недостатки в развитии вербального анализа.</p> <p>Недостатки звуко-буквенного анализа.</p> <p>Неустойчивость произвольного внимания.</p> <p>Недостаточность зрительного анализа.</p> <p>Недостатки процессов зрительного анализа и синтеза.</p> <p>Недостаточное развитие пространственных представлений.</p>	<ul style="list-style-type: none"><li>- развитие психических процессов внимания, памяти, восприятия, мышления;</li><li>- щадящий режим;</li><li>- усилить самоконтроль, использовать прием «ошибающийся» учитель.</li></ul> <p><b>Консультация психолога, психоневролога.</b></p>

# Аграмматическая дисграфия

Причина возникновения – недоразвитие грамматического строя речи.  
Аграмматическая дисграфия обычно сопутствует общему недоразвитию речи, обусловленному алалией, дизартрией.

Симптоматика трудностей	Психологические и другие причины	Пути коррекции
<p>1.Трудности с употреблением мягкого знака и правильным написанием мягких согласных («василки» вместо «васильки»).</p> <p>2. Затруднения в употреблении заглавной буквы.</p> <p>3. Затруднения при подборе родственных слов на основе установления общего смысла корня.</p> <p>4. Не умеет применять правило в конкретной ситуации.</p> <p>5. Отсутствие «орфографической зоркости» (не умеет найти орфограмму).</p> <p>6. Неправильная постановка точки при письме.</p> <p>7. Не умеет находить ошибки в собственной работе.</p>	<p>Недостатки в развитии фонетико-фонематического анализа. Неусвоены правила правописания.</p> <p>Недостаточная гибкость мыслительной деятельности.</p> <p>Конкретность мышления.</p> <p>Несформированность операций сравнения.</p> <p>Недостатки в развитии зрительного анализа вербального материала.</p> <p>Недоразвитие зрительной памяти.</p> <p>Недостаточное артикулирование слов при письме.</p>	<ul style="list-style-type: none"><li>- ликвидировать пробелы в знаниях,</li><li>- дифференцировать однокоренные слова от синонимов и антонимов,</li><li>- отчетливое проговаривание зрительно воспринимаемых слов, - - отработать зрительно-двигательные образы слов,</li><li>- составление предложений, работа с деформированными предложениями и текстами,</li><li>- развитие концентрации внимания и самоконтроля.</li></ul>

# Оптическая дисграфия

Причина возникновения – несформированность зрительно-пространственных функций. Проявляется в заменах и искажениях на письме графически сходных рукописных букв (и-ш, п-т, т-ш, в-д, б-д, л-м, э-с и др.). Если нарушается узнавание и воспроизведение изолированных букв, говорят о литеральной оптической дисграфии; если нарушается начертание букв в слове, - о вербальной оптической.

Симптоматика трудностей	Психологические и другие причины	Пути коррекции
<ol style="list-style-type: none"><li>1. «Зеркальное» написание букв, неузнавание букв в перевернутом виде.</li><li>2. Неразличение при письме сходных по начертанию букв (<i>б-в, н-п, м-л, ш-т, б-д, ш-и..</i>)</li><li>2. Замена букв по пространственному сходству.</li><li>3. Высота букв не соответствует высоте рабочей строки.</li><li>4. Расположение букв при списывании в обратной последовательности.</li><li>5. Расположение материала на строках страницы снизу вверх.</li><li>6. Затруднения при написании закругленных деталей букв.</li><li>7. Неяршливое письмо, грязь в тетради.</li><li>8. С ошибками списывает с доски.</li><li>9. Искажение подчерка (нестабильность графических форм).</li><li>10. Сложности при переводе печатной графемы в письменную и наоборот.</li><li>11. Тремор при письме.</li></ol>	<p>Недостатки зрительного анализа. Несформированность пространственных отношений. Отсутствие прочной связи между зрительными и двигательными образами букв. Слабо развита тонкая моторика руки. Несформированность дифференцированных зрительных образов букв.. Неумение регулировать мышечные усилия. Несформированность личностных качеств аккуратности. Трудности в произвольном управлении движениями. Неустойчивость произвольного внимания, слабое развитие зрительной памяти. Индивидуально-типологические особенности (инерция возбуждательного процесса или преждевременное торможение).</p>	<p>Развитие зрительного восприятия. Формирование пространственных отношений. Развитие мелкой моторики. Выработка соответствующих личностных и психических качеств.</p> <p><b>Помощь психолога, учителя.</b></p>

# Психодиагностика дисграфии

Диагностика дисграфии включает анализ письменных работ, обследование устной и письменной речи по специальной методике.

- ◆ **Первой задачей** диагностики является уточнение характера трудностей и степени отставания в этих навыках. Встречаются случаи, когда излишне тревожные родители, сами рано начавшие читать, уже через полгода обучения ребенка в школе бьют тревогу по поводу медленного (с их точки зрения) продвижения его в данном навыке. На самом деле ребенок может вполне укладываться в рамки нормы с учетом ее вариативности.
- ◆ Наиболее диагностически трудными являются аномалии чтения и письма у детей со снижением интеллекта. Решение вопроса, обусловлено ли отставание в данном навыке недостаточным умственным развитием или имеет самостоятельный генез, прямо зависит от результатов клинико-психологического исследования умственного развития ребенка. Диагностика интеллекта является **второй задачей**.
- ◆ Большинство детей с недоразвитием устной речи испытывают определенные трудности в чтении и письме, но лишь около одной трети из них страдают специфическими нарушениями этих навыков. Поэтому **третьей задачей** является исследование устной речи, основных языковых средств и речевых навыков, необходимых для овладения грамотой. Необходимо сопоставить степень выраженности затруднений в письменной речи и уровень развития устной речи. Выявляются речевые функции или навыки, несформированность которых создает патологическую основу расстройства.
- ◆ Наконец, **четвертой задачей** является анализ психопатологической картины, и особенно двух ее аспектов: выраженности психоорганической симптоматики и реакции ребенка на трудности в учебе. Массивность резидуально-органической симптоматики существенно влияет на прогноз и определяет выбор лечения.

# Коррекция дисграфии

Коррекционная работа по преодолению дисграфии требует устранения нарушений звукопроизношения, развития фонематических процессов, лексики, грамматики, связной речи, неречевых функций.

## Развитие (формирование):

- анализирующего наблюдения.
- процессов произвольного внимания.
- зрительного анализ.
- пространственных представлений.
- зрительно-двигательной координации.
- умений выполнять последовательные указания взрослого.
- непосредственной произвольной зрительной памяти.
- произвольного слухового запоминания.
- фонематического анализа.
- звуко-буквенного анализа.
- зрительного вербального анализа.
- орфографической зоркости.
- слухового вербального анализа.
- буквенного синтеза.
- абстрагирования - отвлечение в процессе познания от несущественных сторон, свойств, связей объекта (предмета или явления) с целью выделения их существенных, закономерных признаков.
- смыслового анализа.
- способности схватывать слово целиком.
- синкретичности восприятия - это восприятие целого, не основанное на его анализе.



# Взаимосвязь специалистов



## На что следует обратить внимание? (учителю)



1. Ребенок-левша;
2. Раньше был левшой, но переучили и теперь он пишет правой;
3. Двухязычная семья;
4. Ребенок раньше занимался с логопедом;
5. У ребенка имеются проблемы с памятью и вниманием;
6. Ребенок рано пошел в школу;
7. При письме ребенок пропускает буквы, слоги, не дописывает слова;
8. У ребенка имеются нарушения фонетического восприятия (пишет «тыня» вместо «дыня»);
9. Ребенок пишет то, что говорит (при нарушении произношения). Например, «лыба» вместо «рыба».