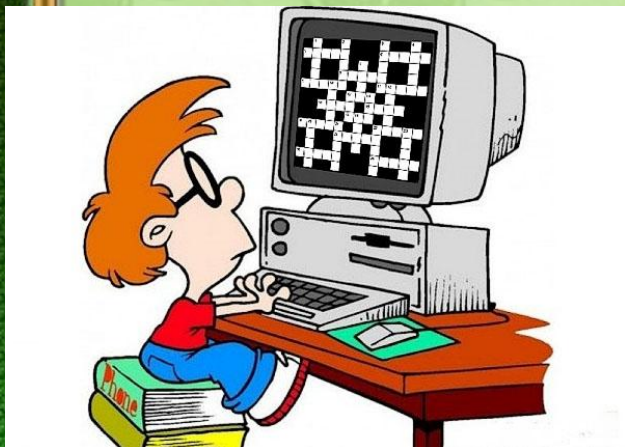


# Создание интерактивного кроссворда с клавиатурой

## Урок 2

Автор-Костенко Наталья Владимировна,  
учитель начальных классов



**На втором уроке мы рассмотрим  
создание интерактивного  
кроссворда с клавиатурой.**

**В работе мы будем использовать:**

- средства рисования;**
- анимацию;**
- триггеры.**



**Создаём титульный слайд,  
информационный слайд,  
сетку кроссворда, как  
рассказано в уроке №1.**

# Приступаем к созданию клавиатуры. Вставка – Фигуры – Багетная рамка

Интерактивный кроссворд Русские народные сказки - Microsoft PowerPoint

Главная Вставка Дизайн Анимация Показ слайдов Рецензирование Вид Настройки

Таблица Рисунок Клип Фотоальбом Фигуры SmartArt Диаграмма Гиперссылка Действие Надпись Колонтитулы WordArt Дата и Номер время слайда Символ Объект Фильм Звук

Таблицы Иллюстрации

Слайды Структура

1 2

11 10 9 8 7 6 5 4 3 2 1 0 1 1 2 1 3 1 4 1 5 1 6 1 7 1 8 1 9 1 10 1 11 1 12

Красная грустна:  
Ей не весна,  
Благодаря!  
Слезь медняжка!

СНЕГУРОЧКА

Подсказка

ДАЛЬШЕ

Заметки к слайду

Слайд 2 из 2 "Тема Office" Русский (Россия) 82%



# В средствах рисования выбираем нужный стиль фигуры.

Интерактивный кроссворд Русские народные сказки - Microsoft PowerPoint

Средства рисования

Заливка текста  
Контур текста  
Анимация

На передний план  
На задний план  
Область выделения

Выровнять  
Группировать  
Повернуть

1,71 см  
1,98 см  
Размер

Стили WordArt

Упорядочить

Изменить фигуру

Вставить фигуры

Слайды Структура

1

2

Другие заливки темы

СНЕГУРОЧКА

Красная грустна:  
Ей не весна,  
Белая лютяжко!  
Слезь с медвяжка!

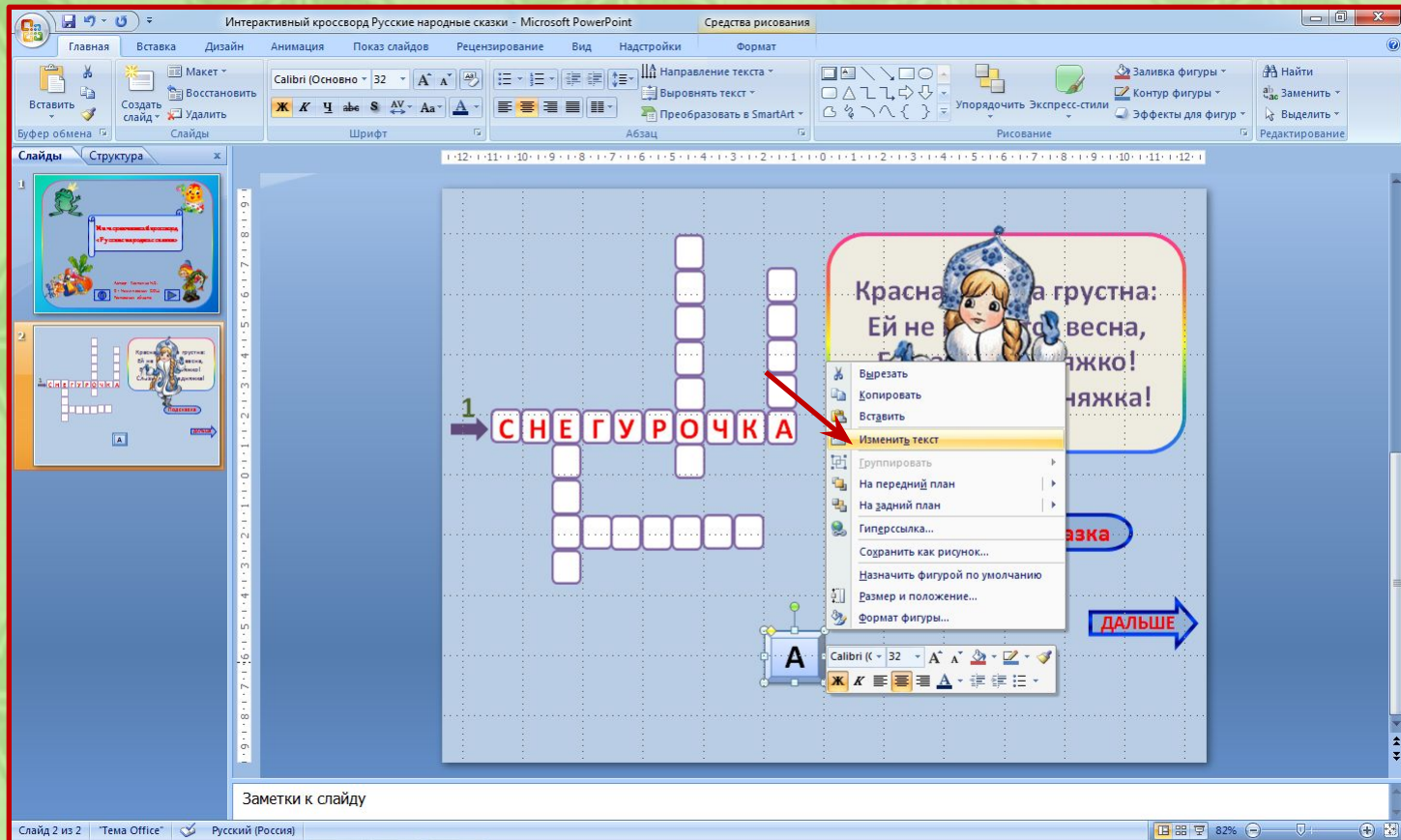
Подсказка

ДАЛЬШЕ

Заметки к слайду

Слайд 2 из 2 Тема Office Русский (Россия) 82%

# Вставляем букву. Щелчок правой кнопкой по фигуре – Изменить текст.





# Устанавливаем анимацию Выделение – Мигание.

Интерактивный кроссворд Русские народные сказки - Microsoft PowerPoint

Средства рисования

Главная Вставка Дизайн Анимация Показ слайдов Рецензирование Вид Настройки Формат

Calibri (Основно) 32

Направление текста Выровнять текст Преобразовать в SmartArt

Упорядочить Экспресс-стили Рисование

Заливка фигуры Контур фигуры Эффекты для фигур

Найти Заменить Выделить Редактирование

Слайды Структура

1 2

1:12 1:11 1:10 1:9 1:8 1:7 1:6 1:5 1:4 1:3 1:2 1:1 0 1:1 1:2 1:3 1:4 1:5 1:6 1:7 1:8 1:9 1:10 1:11 1:12

1. Вращение  
Ж 2. Изменение начертания  
3. Изменение размера  
4. Изменение размера шрифта  
А 5. Изменение шрифта  
Другие эффекты...

Настройка анимации

Добавить эффект

Вход  
Выделение  
Выход  
Пути перемещения

Степень: 360° по часовой стрелке  
Скорость: Средне

1. A  
2. E  
3. Y  
4. C  
5. P  
6. G  
7. K  
8. H  
9. O  
10. Ч  
11. Багетная рамка 8...

Триггер: Блок-схема: знак заверш...

1. Блок-схема: знак зав...  
Скругленный прямоу...  
Рисунок 2049

Порядок

Просмотр  
Показ слайдов

Автопросмотр

Заметки к слайду

Слайд 2 из 2 | Тема Office | Русский (Россия) | 82%



# Устанавливаем триггер на саму букву.

Интерактивный кроссворд Русские народные сказки - Microsoft PowerPoint

Главная Вставка Дизайн Анимация Показ слайдов Рецензирование Вид Настройки

Вставить Создать слайд Восстановить Удалить

Буфер обмена Слайды Шрифт Абзац Рисование

Направление текста Выровнять текст Преобразовать в SmartArt Упорядочить Экспресс-стили Эффеkты для фигур

Найти Заменить Выделить Редактирование

Настройка анимации

Изменить Удалить

Изменение: Вращение

Начало: По щелчку

Степень: 360° по часовой стрелке

Скорость: Средне

1 A 2 E 3 Y 4 C 5 P 6 G 7 K 8 H 9 O 10 Ч 11 Багетная рамка 8...

Запустить щелчком  
Запустить вместе с предыдущим  
Запустить после предыдущего  
Параметры эффектов...  
Время...  
Показать расширенную временную шкалу  
Удалить

Заметки к слайду

Слайд 2 из 2 'Тема Office' Русский (Россия)

82% 13:48 01.01.2015



# Копируем багетную рамку с буквой, вставляем на слайд, исправляем букву. Таким образом вставляем все

The screenshot shows a Microsoft PowerPoint window titled "Интерактивный кроссворд Русские народные сказки - Microsoft PowerPoint". The interface includes a ribbon with tabs like "Главная", "Вставка", "Дизайн", "Анимация", "Показ слайдов", "Рецензирование", "Вид", and "Настройки". The main slide area displays a crossword puzzle grid. The word "СНЕГУРОЧКА" is filled in the first row. To the right, there is a speech bubble containing a riddle: "Красная шапка, а грустна: / Ей не весна, / Бела, ажно! / Слезьль, едняжка!". Below the grid is a keyboard layout with Russian letters. A blue arrow labeled "ДАЛЬШЕ" points to the right. The status bar at the bottom shows "Слайд 2 из 2", "Тема Office", "Русский (Россия)", and "82%".

Интерактивный кроссворд Русские народные сказки - Microsoft PowerPoint

Главная Вставка Дизайн Анимация Показ слайдов Рецензирование Вид Настройки

Вставить Создать слайд Удалить Буфер обмена Слайды Шрифт Абзац Рисование

Направление текста Выровнять текст Преобразовать в SmartArt Упорядочить Экспресс-стили Заливка фигуры Контур фигуры Эффекты для фигур Найти Заменить Выделить Редактирование

Слайды Структура

1 2

1 → С Н Е Г У Р О Ч К А

Красная шапка, а грустна:  
Ей не весна,  
Бела, ажно!  
Слезьль, едняжка!

Подсказка

А Б В Г Д Е Ё Ж З И ДАЛЬШЕ  
Й К Л М Н О П Р С Т У  
Ф Х Ц Ч Ш Щ Ъ Ы Ь Э Ю Я

Заметки к слайду

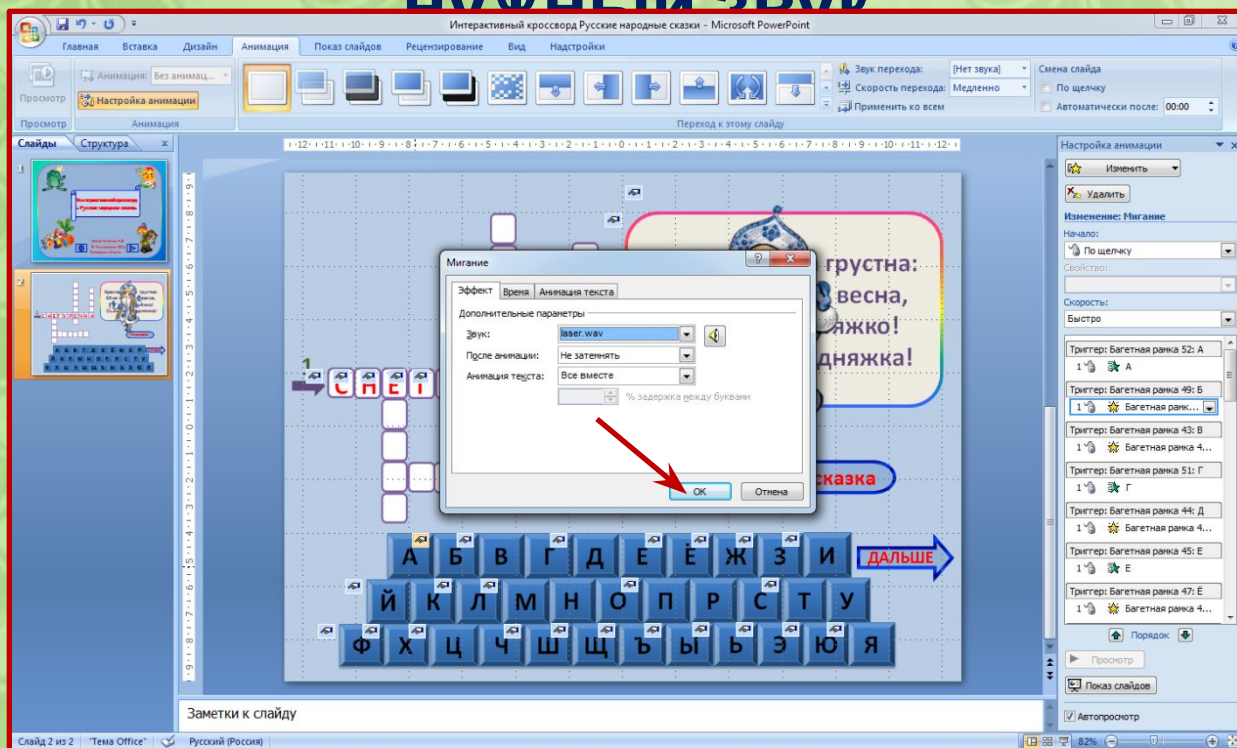
Слайд 2 из 2 Тема Office Русский (Россия) 82%



Можно сделать так, чтобы буква не просто мигала, когда мы нажмём на неё, а ещё звучал какой-то сигнал.

Для этого надо при установке триггера зайти во вкладку Эффект и выбрать

**нужный звук**





# Когда клавиатура готова, вставляем на слайд прямоугольник с вопросом.

Интерактивный кроссворд Русские народные сказки - Microsoft PowerPoint

Главная Вставка Дизайн Анимация Показ слайдов Рецензирование Вид Настройки

Вставить Создать слайд Удалить Буфер обмена Слайды

Макет Восстановить Шрифт Абзац Рисование

Направление текста Выворачивать текст Преобразовать в SmartArt

Заливка фигуры Контур фигуры Эффеkты для фигур

Найти Заменить Выделить Редактирование

Слайды Структура

1 2

Красна девица грустна:  
Ей не нравится весна,  
Ей на солнце тяжко!  
Слезы льет бедняжка!

1 С Н Е Г У Р О Ч К А

Подсказка

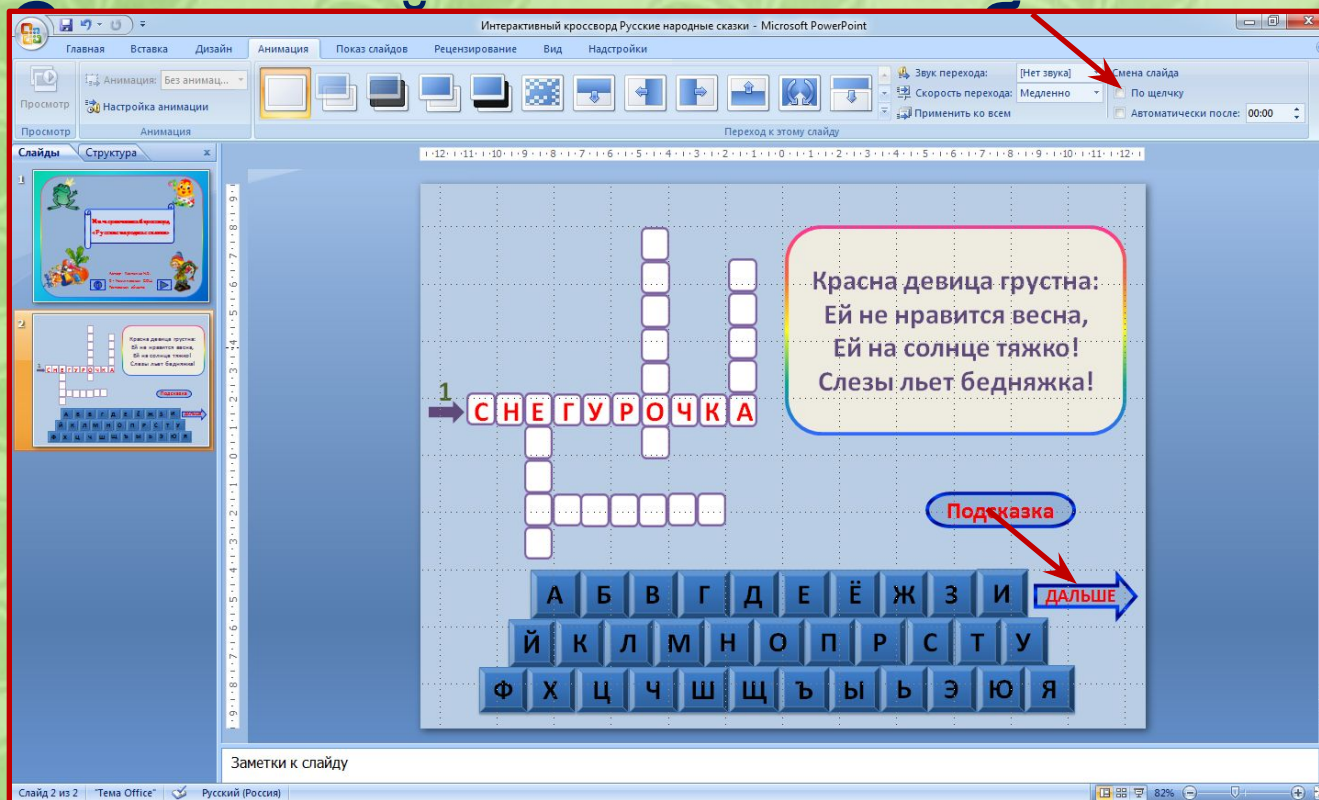
А Б В Г Д Е Ё Ж З И ДАЛЬШЕ  
Й К Л М Н О П Р С Т У  
Ф Х Ц Ч Ш Щ Ъ Ы Ь Э Ю Я

Заметки к слайду

Слайд 2 из 2 "Тема Office" Русский (Россия) 82%

# Делаем стрелку перехода на следующий слайд.

## На стрелку «далее» устанавливаем гиперссылку – переход на следующий слайд.





**Вставляем буквы первого ответа в сетку.**

**На буквы устанавливаем триггер. Буква будет появляться при щелчке на эту же букву на клавиатуре.**

**Для этого удаляем триггеры с букв клавиатуры, которые необходимы для ответа.**

**Выделяем первую букву в ответе, устанавливаем анимацию Вход – Появление. Выбираем нужное направление.**

**Устанавливаем триггер. Время – Переключатели – Начать выполнение при щелчке – Багетная рамка (буква)**

**Таким образом устанавливаем триггеры на все буквы ответа. На остальных слайдах заменяем текст вопроса. Вставляем буквы отгаданных ответов и добавляем буквы нового ответа. На них устанавливаем триггер, предварительно удалив анимацию мигание с букв клавиатуры.**



**В конце работы делаем слайд со списком используемых источников. На нём размещаем ссылки на картинки, ссылки на страницы сайтов, откуда мы брали информацию для вопросов и указываем литературу, если мы брали информацию из книг. Ссылки должны быть прямыми и вести к источнику.**

## **Домашнее задание:**

**Создать интерактивный  
кроссворд с клавиатурой с 5  
словами( можно и больше).**

**Удач  
и!**



# Интернет-ресурсы:

[http://pixelbrush.ru/uploads/posts/2010-03/1269909144\\_light-green-patterned.jpg](http://pixelbrush.ru/uploads/posts/2010-03/1269909144_light-green-patterned.jpg) - фон

[http://easyen.ru/load/metodika/k\\_prezentacijam/kollekcija\\_ramok\\_dlja\\_sozdaniija\\_pr\\_ezentacij/277-1-0-21925](http://easyen.ru/load/metodika/k_prezentacijam/kollekcija_ramok_dlja_sozdaniija_pr_ezentacij/277-1-0-21925) - рамочка

<http://pokcer.ru/wp-content/uploads/2013/01/%D0%A0%D0%B5%D1%88%D0%B5%D0%BD%D0%B8%D0%B5-%D0%BA%D1%80%D0%BE%D1%81%D1%81%D0%B2%D0%BE%D1%80%D0%B4%D0%B0111.jpg> - клипарт