

**Муниципальное дошкольное  
образовательное учреждение  
Нижнеингашский детский сад № 3  
«Ромашка»**

663850 Красноярский край,  
Нижнеингашский район,  
пос. нижний Ингаш,  
ул. Красная площадь, 73

## Общие сведения

---

- Детский сад № 3 «Ромашка», является муниципальным образовательным учреждением;  
тип - «дошкольное образовательное учреждение»;  
вид - детский сад.
- Полное официальное наименование:  
Муниципальное дошкольное образовательное учреждение  
Нижнеингашский детский сад №3 «Ромашка».
- Сокращенное наименование:  
МДОУ Нижнеингашский детский сад №3 «Ромашка» . .
  - Лицензия Серия А № 107912  
Регистрационный № 78 от 25 мая 2004г.  
Лицензия действительна по 25 мая 2014г.
  - Лицензия Серия А № 330578  
Регистрационный № 3143-л  
Лицензия действительна по 25 мая
  - ИНН № 2428003560

**Муниципальное дошкольное  
образовательное учреждение  
Нижеингашский детский сад № 3 «Ромашка»**

---

- «Программа воспитания и обучения в детском саду» под редакцией М.А.Васильевой, В.В.Гербовой, Т.С.Комаровой
- Цели программы: создание благоприятных условий для полноценного проживания ребенком дошкольного детства, формирование основ базовой культуры личности, всестороннее развитие психических и физических качеств в соответствии с возрастными и индивидуальными особенностями, подготовка ребенка к жизни в современном обществе.

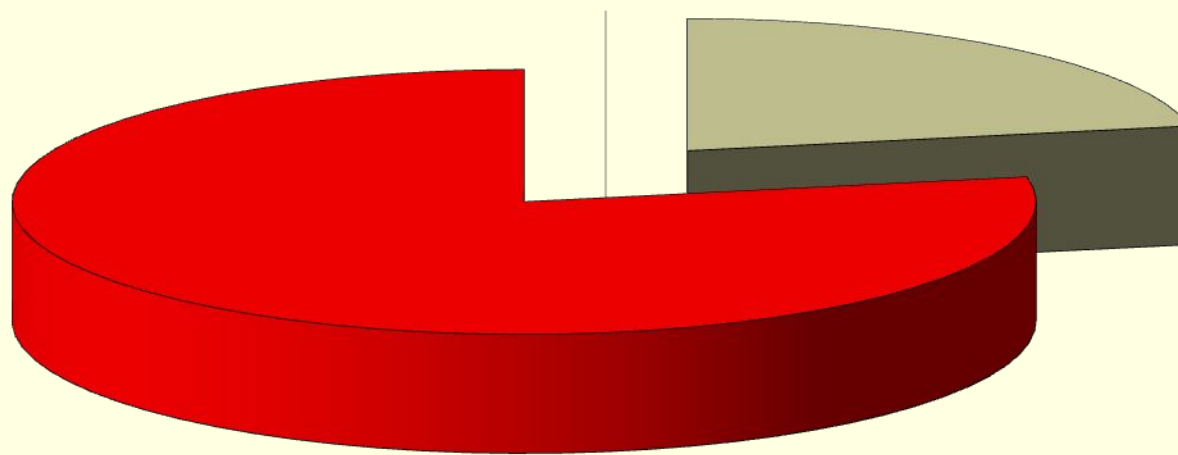
**Муниципальное дошкольное  
образовательное учреждение  
Нижнеингашский детский сад № 3 «Ромашка»**

---

- Количество групп: 5
- Количество детей: 102



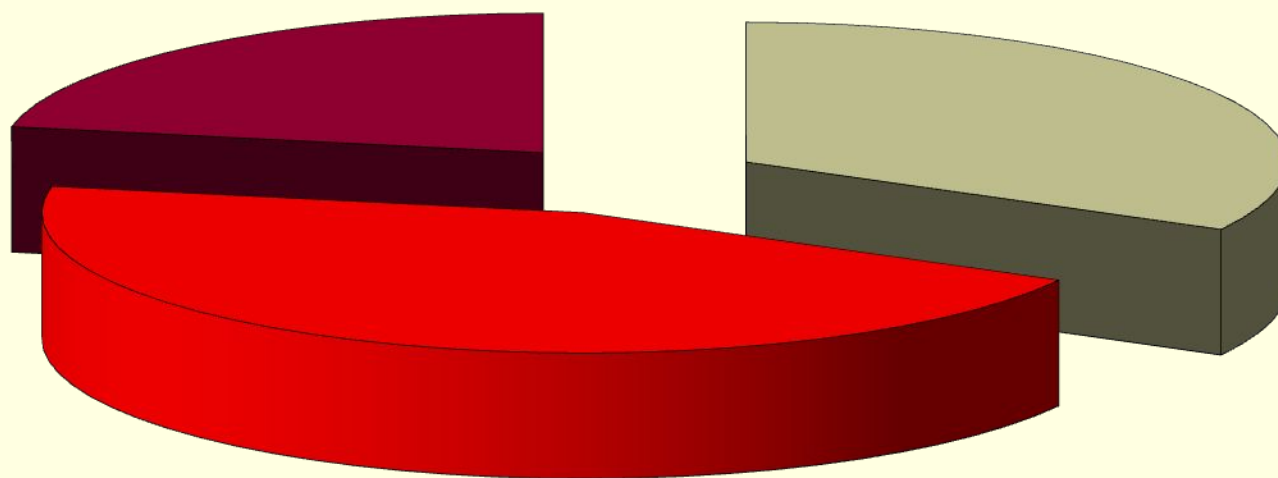
# Кадровый педагогический состав



■ высшее

■ ср-спец

# Квалификация педагогов



■ высшая

■ 1 кат

■ 2 кат

# Предметно-развивающая среда

- 5 групповых комнат
- Экологическая комната
- Малые игровые формы на улице
- Музыкальный зал
- Спортивный зал



# Социум

---



# **Комплексная система физкультурно-оздоровительной работы**

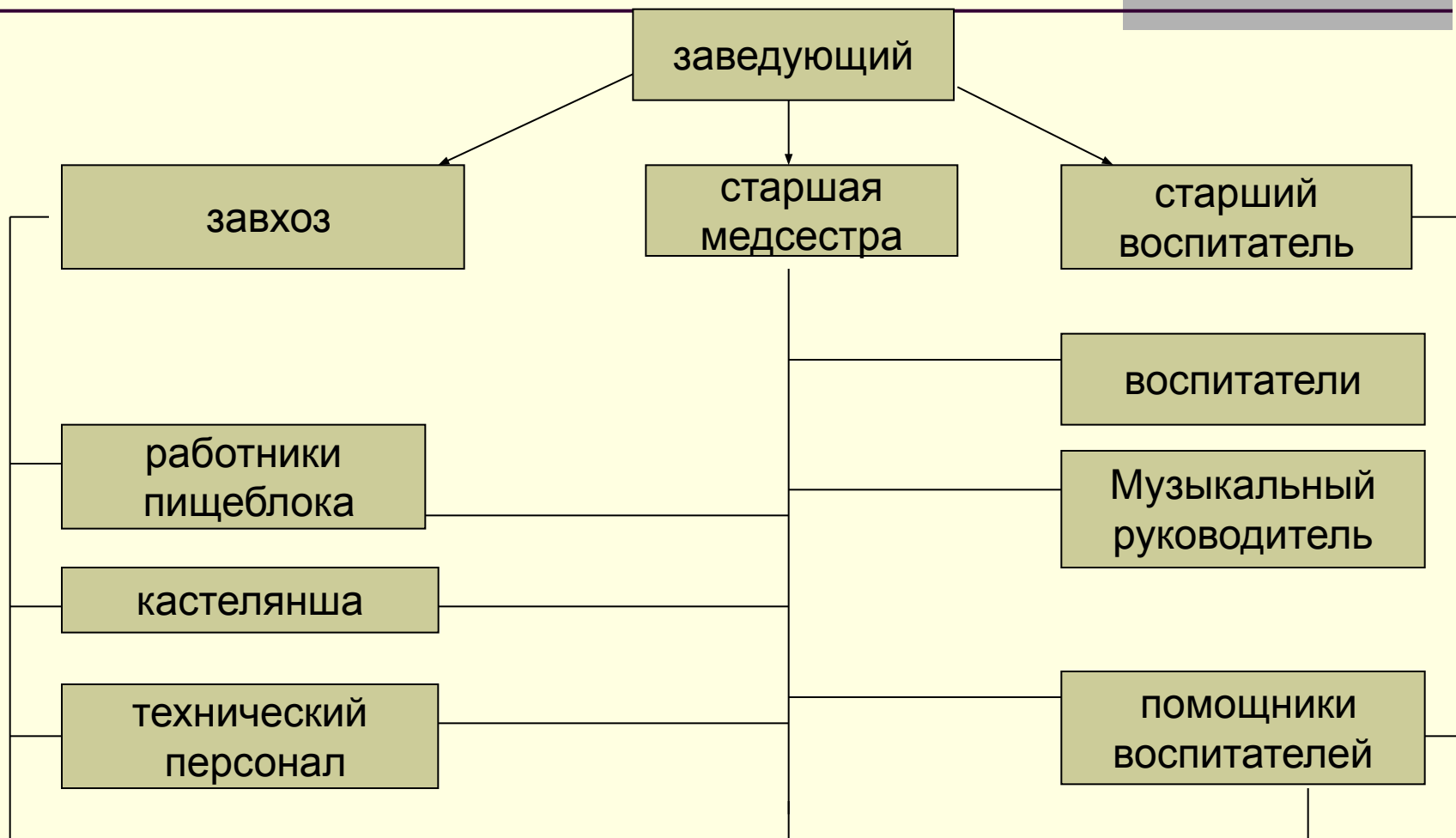
---

# Структура управления МДОУ

---

- Непосредственное управление ДООУ осуществляет заведующий
- Коллегиальные органы самоуправления ДООУ:
  - педагогический совет ДООУ
  - методические объединения воспитателей
  - творческие группы
- Основные формы самоуправления ДООУ:
  - общее собрание трудового коллектива;
  - педагогический совет;
  - родительский комитет.

# Схема управления ДОУ

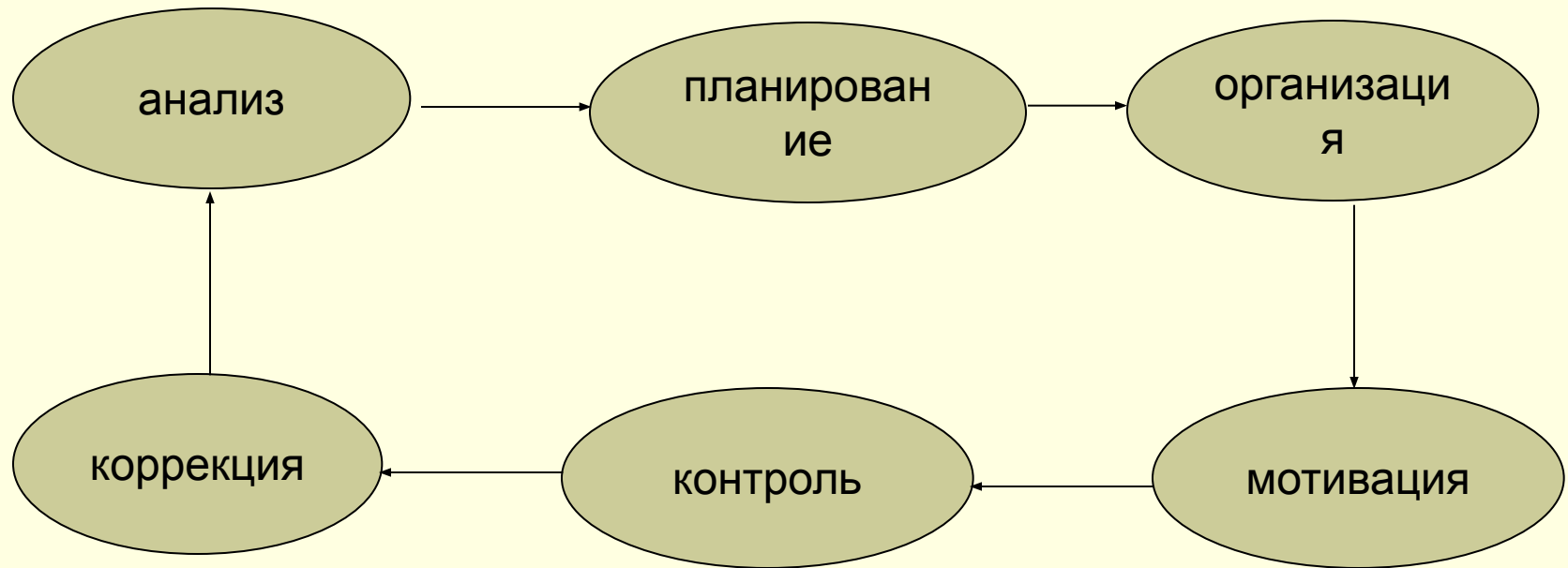


# Характеристика воспитательно-образовательного процесса

---

- Методическая работа занимает особое место в системе управления современным дошкольным образовательным учреждением. Она представляет собой целостную, основанную на достижениях науки и передового педагогического опыта, систему взаимосвязанных мер, направленных на повышение профессионального мастерства каждого педагога, на развитие творческого потенциала всего педагогического коллектива, повышение качества эффективности учебно-воспитательного процесса.
- Все формы методической работы направлены на выполнение конкретных задач ДООУ, сформулированных в Уставе, годовом плане; скорректированы с основными ее идеями и направлениями.
- Основой эффективной методической деятельности является методическая активность педагога. Постоянная связь содержания методической работы с ходом и результатом деятельности педагогов обеспечивает непрерывный процесс совершенствования их профессионального мастерства. Методическая работа в ДООУ построена *по следующей структуре:*

# Структура воспитательно-образовательного процесса



# Решение педагогических проблем воспитательно-образовательного процесса

## 1. Работа с кадрами

аттестация педагогических кадров;  
сведения о самообразовании педагогов;  
информация об участии педагогов в методических мероприятиях.

## 2. Научно-методическое обеспечение учебно-воспитательного процесса:

нормативно-правовые документы;  
годовой план работы;  
перспективные планы, методические разработки по всем разделам программы, конспекты;  
передовой педагогический опыт.

## 3. Содержание воспитания и образования дошкольников:

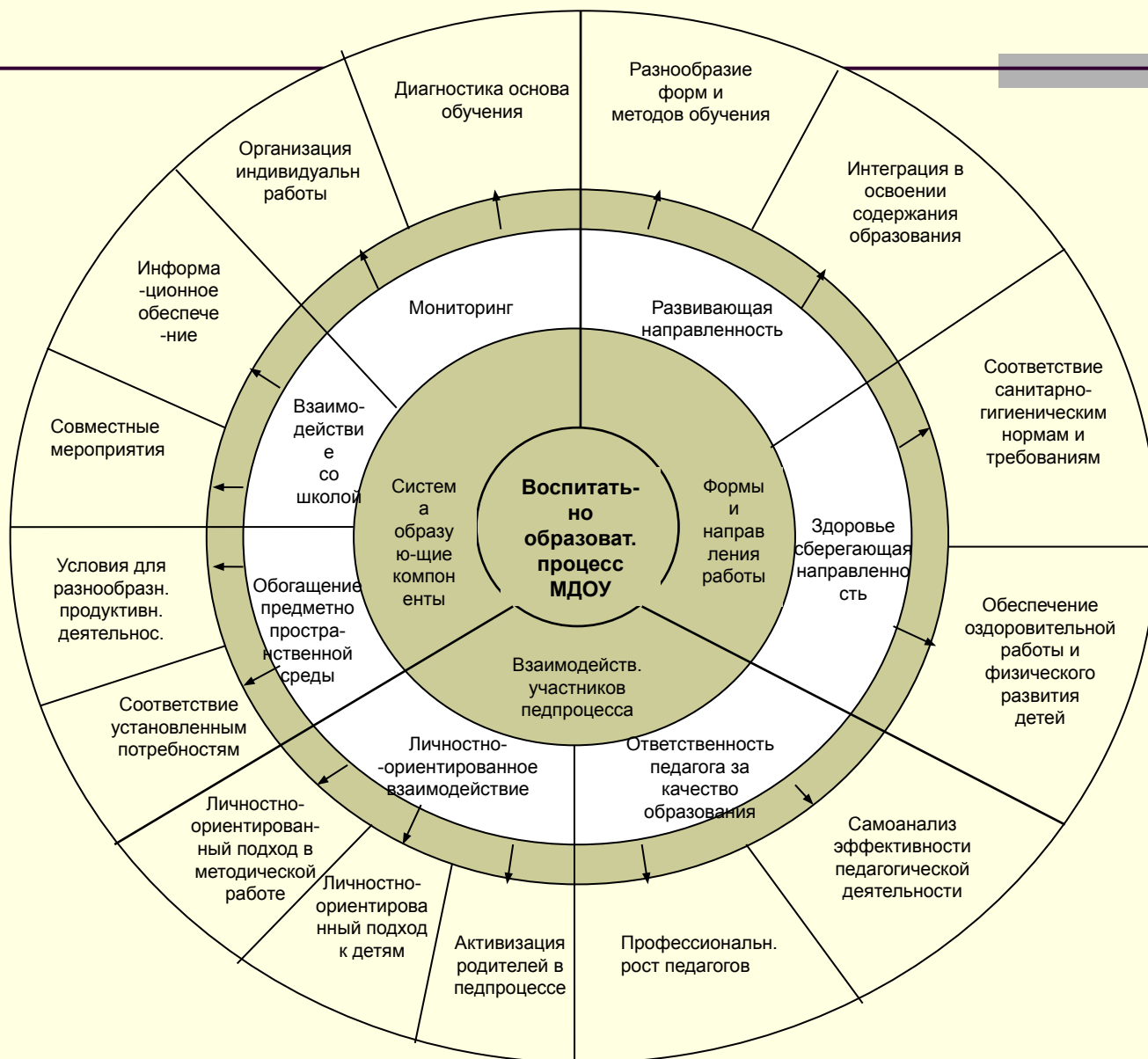
изучение состояния методической работы;  
объективная оценка результатов педагогического процесса.

## 4. Контроль за воспитательно-образовательной деятельностью.

## 5. Сотрудничество с родителями.

## 6. Взаимодействие с заинтересованными организациями.

# Модель воспитательно-образовательного процесса МДОУ Нижнеингашский д/с № 3 «Ромашка»



# Модель выпускника

- физически и психологически здоровый, имеет представление о своем физическом облике и здоровье, заботиться о нем; владеет культурно-гигиеническими навыками и понимает их необходимость; ведет здоровый образ жизни.
- коммуникативно-компетентный в свободном диалоге со сверстниками и взрослыми, социально-компетентный в выборе соответствующей линии поведения, понимающий свои гражданские права, обладающий высокой нравственностью
- любознателен, получает радость от процесса познания, способен выполнять логические операции, занимает активную деятельную позицию, имеет стойкую мотивацию достижений, развитое воображение
- освоил содержание дошкольного обучения на уровне, достаточном для успешного обучения в начальной школе, готов к формам и методам школьного обучения, проявляет самостоятельность и ответственность



# Мониторинг здоровья и физического развития детей в ДОУ

---

## Цели и задачи мониторинга здоровья и физического развития дошкольника:

- выбрать модель оздоровительной работы ДОУ;
- разработать модель эффективности данной деятельности;
- выявить причины отклонений здоровья детей каждой возрастной группы.

# Динамика показателей физического развития детей

