

Своя игра Океан Знаний



Слобожанинова Елена Валерьевна
ГОУ школа №106 Санкт - Петербурга

Русский
язык

10

20

30

40

50

Литературно
е чтение

10

20

30

40

50

Математик
а

10

20

30

40

50

Окружающи
й мир

10

20

30

40

50

10

**В каком из этих слов
звуков больше, чем букв:**



20

Назовите слово, в которое
нужно вставить букву **а**

к_

ба_



30

**В каком из ЭТИХ СЛОВ
ударение поставлено**

абажур /

портф

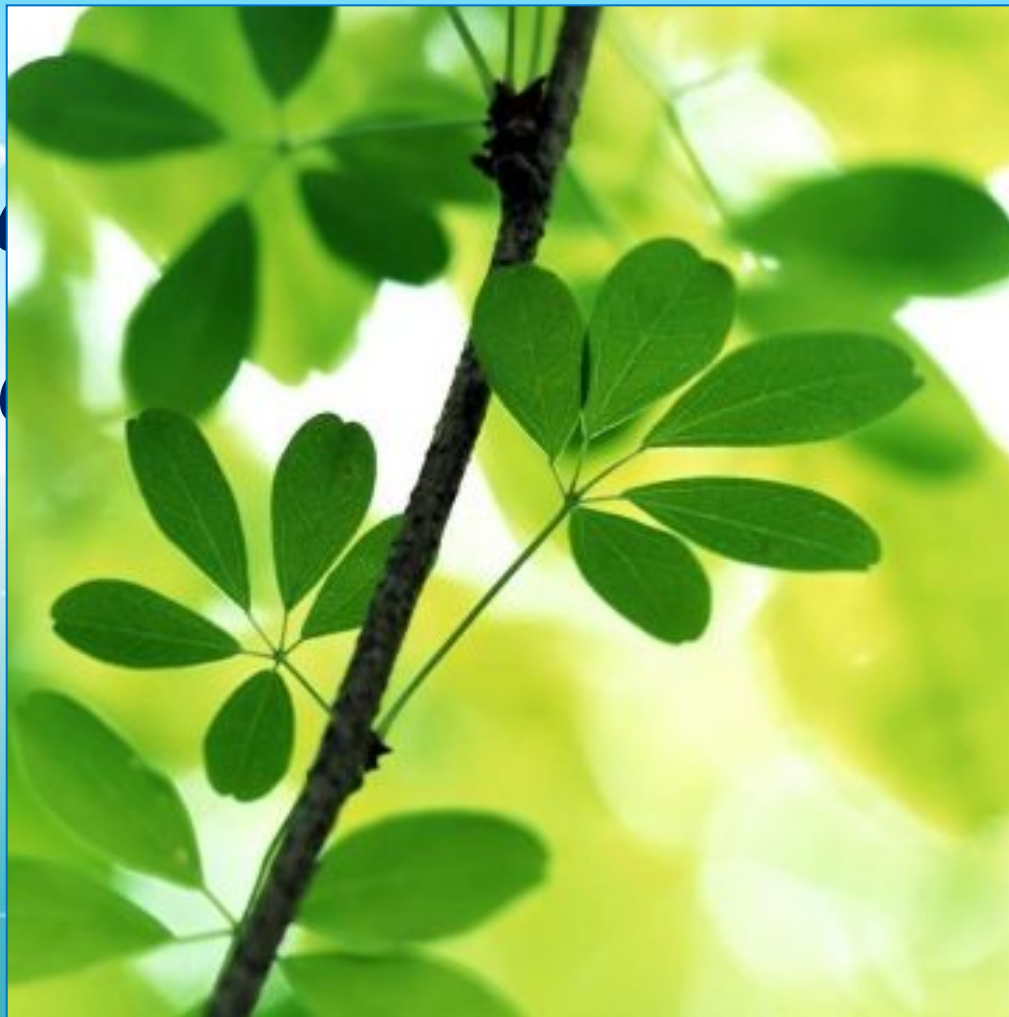


40

**В каком из ЭТИХ слов все
согласные мягкие:**

рябина

соло



ики



50

**На сколько предложений
можно разбить данную запись:**

**Вот и каникулы. Наступают
дни отдыха. Ребята поедут к
морю. Счастливого пути!**



10

Продолжите пословицу:

**Без труда не выловишь и
рыбку из пруда.**



20

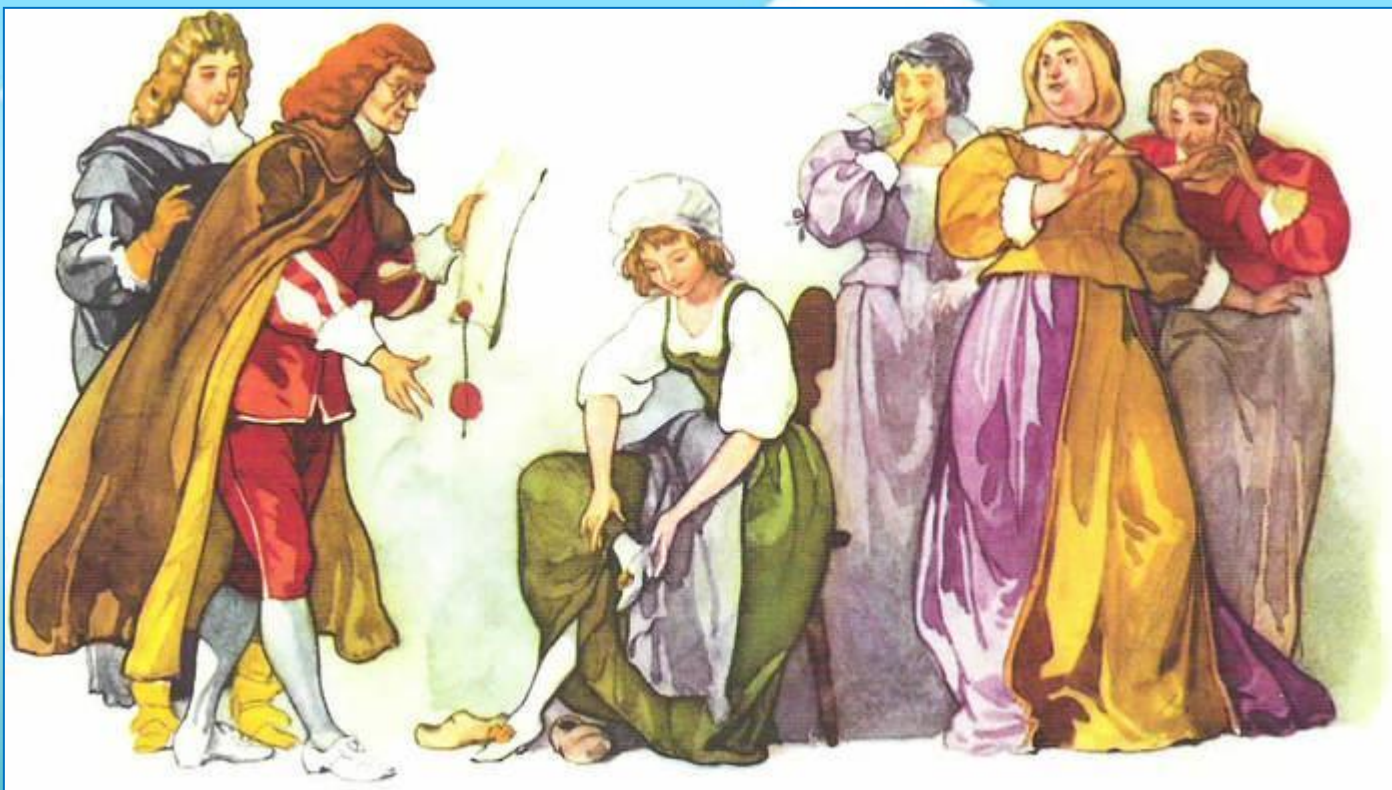
Найдите «лишнего» героя:

Умейка



30

Какое произведение лишнее в этом ряду:



40

Определите жанр произведения «Косточка»:



Быль



50

**К какому произведению
подходит пословица:**

«Старый дед и внучек»



10

**Продолжи математический
закон:**

**От перестановки
слагаемых сумма не
меняется**



Продолжи правило:

20

Чтобы найти неизвестную
часть, нужно из целого
вычесть известную часть



30

**Назови уравнение, в котором
нужно найти неизвестное
вычитаемое:**

$$14 - X = 8$$



40

Выбери правильное решение для задачи:

В автобусе ехало 8 мальчиков, а девочек на 3 меньше. Сколько всего детей было в автобусе?

$$8 + (8 - 3) = 13$$



50

Сколько на рисунке квадратов:

9



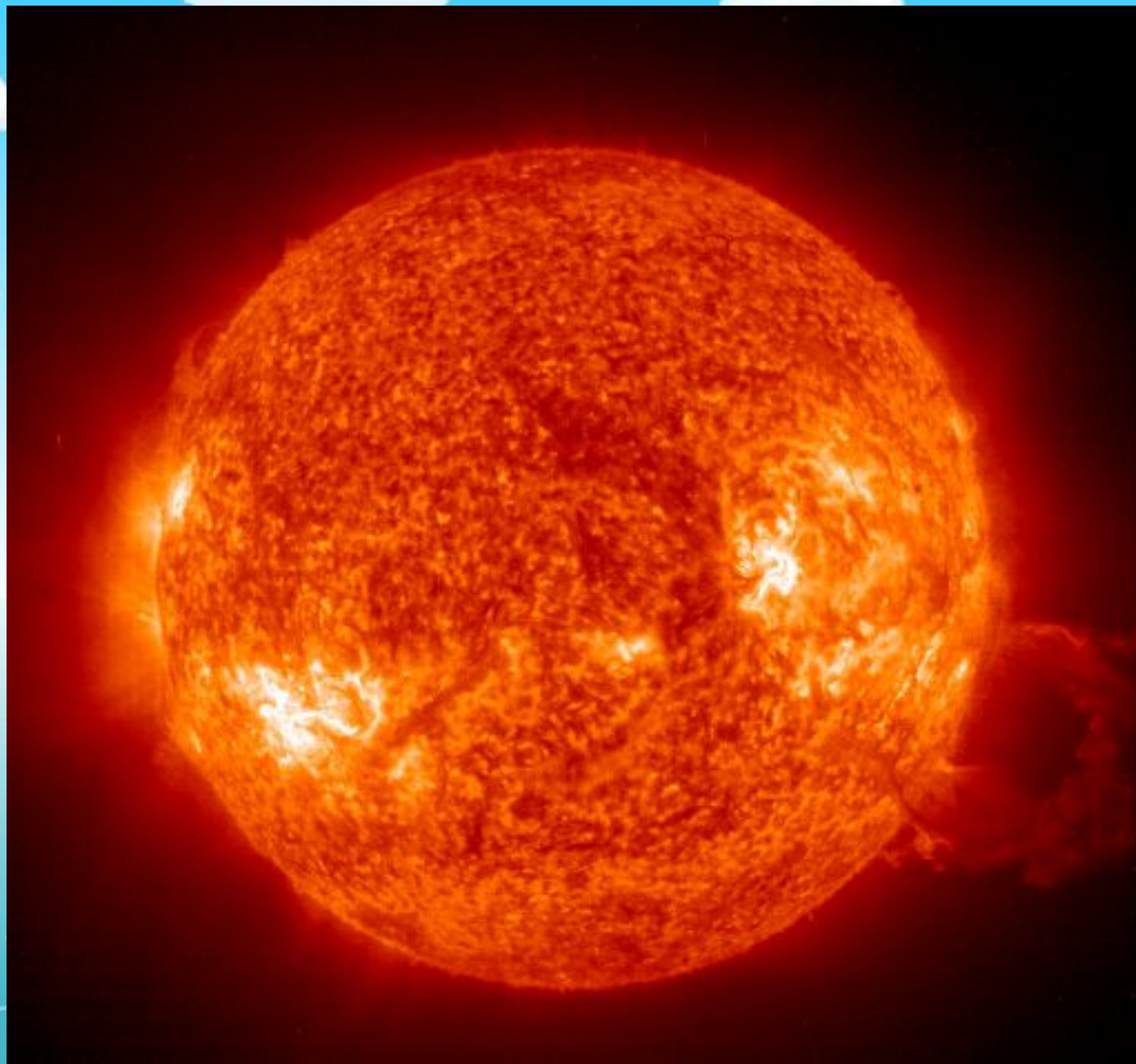
10

Найди лишний объект в ряду:



Что лишнее:

20



30

**Какой из признаков не
является признаком объектов
живой природы:**

ХОЖДЕНИЕ



40

Какое из этих государств
граничит с Россией:



Эстония



50

Какого моря нет на карте:

Зелёное море

