

Кичэлин төр:

Чи ю дасвч?

Үлгүрмүдин хойрдгч аңгинь олтн.

Мал асрхла

мөриг ардаснь э.

Ямаг өмнэснь э,

амн тоста

Мөртө күн

живртэлэ эдл.

Ш	К	Р	Һ	Т	Е
И	А	Ж	Т	Т	К
Н	О	Б	У	Е	М
Х	Т	Л	Һ	Н	Ә

Махна авъяс

Махар дееж бэрнэ.

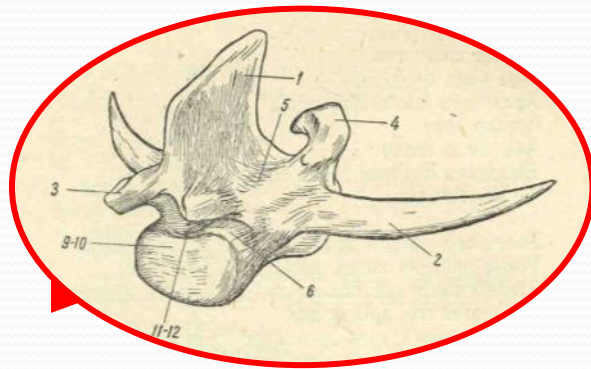
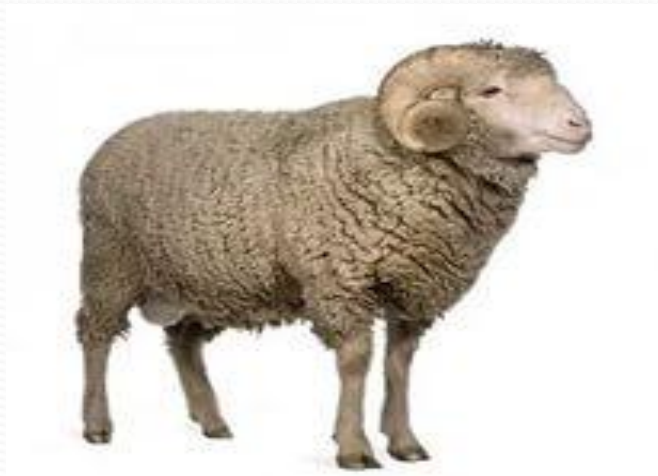
Деежд шаһа чимг, хавс, бор мах тэвдмн.

Дал ах, күндтэ күүнд өгдмн.

Хөөнэ махна шөлэр гем эдгэдмн.

Хөөнэ мах хүрмд авч одна.

Кедү мах иддг болвчн, махнаннь туск
авъясмудыг медж йовхмн.



Темэнэ туск домг



“Темэн хулһн хойр”

+







Мөрэр мал хэрүлнэ.



Мөрэр аца зөөнэ.



Мөрн урлданд орна.



Мөрнө чигэн
гем – шалтг эдгэнэ



Темән дулан бул өгнә.
Буларнь кевс, көнжл кенә.

Темәһәр аца зөөнә.



Кезәнә хальмгуд темә
унад дәэнд орлцсми.

Темәг тергнд татна,
мөрн кевтә унна

*Мана кичэл төгсв.
Менд байрта харцухай!*

