

В рамках работы СМППС

Внутришкольный семинар

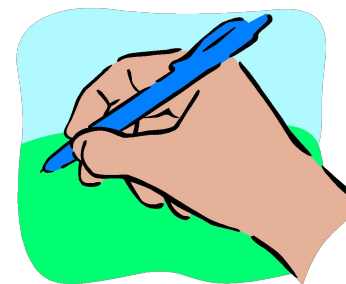
**Методы и формы работы
с «трудными» детьми.**

Октябрь 2008 год

Цель:

Обсудить методы работы с «трудными» детьми, акцентируя внимание на медицинском аспекте взаимодействия с детьми «группы риска».


Просьба: информацию с семинара записать.



Вопросы семинара:

1. Откуда берутся «трудные» дети?
2. Дети «группы риска»
3. Медицинский аспект нарушения поведения « трудных» детей.





Откуда берутся
«трудные» дети?



А Вы часто задаете себе этот
вопрос?





Трудный ученик-это не просто человек, с которым тебе трудно, это, прежде всего, человек, которому самому трудно с собой

"Пирамида" Абрахама Маслоу

Попробуем выделить потребности, лежащие в основе человеческого поведения.



Степень удовлетворения влияет на поведение



Трудные дети- это дети, основные потребности которых не удовлетворяются и не удовлетворяются с раннего детства.

Психологические потребности

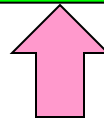
Потребность в приятии
(в любви)



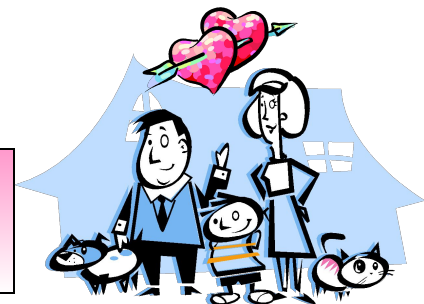
Любовь взрослого для ребенка является синонимом защищенности и играет основополагающую роль.



Потребность в безопасности и гарантиях



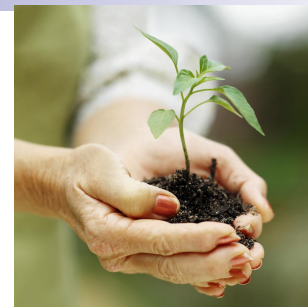
Благополучная семья, семья, где царит любовь



Способ выражения любви

Условная любовь

Безусловная любовь



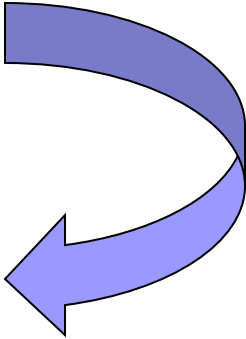
Условная любовь способствует деформации личности ребенка, возникают трудности в характере и обучении.





Потребность в контроле

Контроль над близкими
Контроль над ситуацией



ХОЧУ, ХОЧУ, ХОЧУ!



Потребность в признании и статусе



Потребность в принадлежности в коллективе (группе)

СЕМЬЯ (стиль общения)



Стиль общения в семье

Авторитарный, полное подчинение родителям



Безволие,
безынициативность,
Агрессия.

По принципу, ребенок-«кумир»



Потребность в контроле
зашкаливает.



Потребность
в
самоактуализации



Самовыражение, членство в
коллективе, признание в
окружающей среде.



Потребность в
самовыражении и
самоактуализации



Расслоение на группы: « Звезды», « Средние»,
« Отверженные»

Проблема « трудных » детей всегда расположена в непосредственной близости



трудных



неконтактных



Взрослых



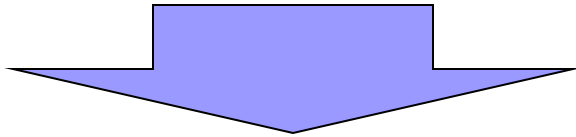
непонимающих



взрывных

Задача классных руководителей:

- Выявить проблему
- Понять ребенка
- Взаимодействовать и помочь ребенку
- Донести это понимание до сознания родителей



Необходима информированность и компетентность педагога.



Самая трудная в контакте категория детей «группы риска»

Группа риска

Дети, которые требуют к себе повышенного внимания со стороны взрослых, профилактических и социальных служб.

Дети с ограниченными возможностями (нарушение интеллектуальной сферы)

- ЗПР смешанного происхождения
- ЗПР церебрально-органического происхождения
- Пограничная интеллектуальная недостаточность

Количество учащихся школы №22 на конец 2007-2008 учебного года:

■ -ЗПР смешанного происхождения **45**

■ -выраженная ЗПР церебрально-органического происхождения **7**

■ -ЗПР церебрально-органического происхождения **18**

■ -пограничная интеллектуальная недостаточность **17**

■ -инертность психических процессов **1**

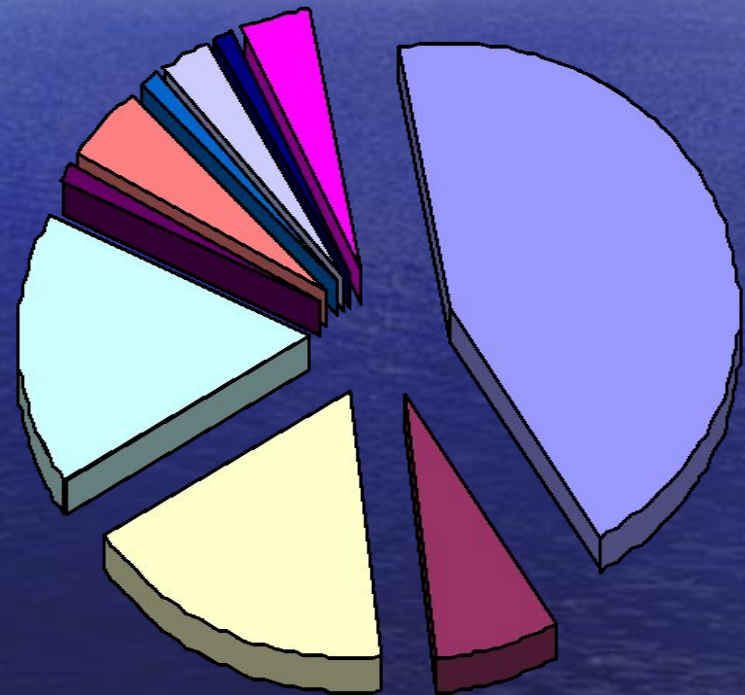
■ -дети с нарушениями поведения **5**

■ -гипердинамический синдром **1**

■ -астено-невротический синдром **3**

■ -церебрастенический синдром **1**

■ -на домашнем обучении с пограничной интеллектуальной недостаточностью с нарушениями в поведении **4**



Нарушение поведения

- Делинквентное (ложь, драки, хулиганство...)
- Агрессивное (черты характера, дерзость, мстительность, агрессивность, негативизм)

Эмоциональные расстройства

- Тревога
- Фобии
- Депрессия
- Навязчивость
- Ипохондрия

Девииантное поведение (отклоняющееся)

- Преступность
- Аморальность

Девиантное поведение (отклоняющееся)

Видимые проявления	Эмоциональные состояния	Цели девиантного поведения	Особенности проявления	Чем вызвано поведение	Группы коррекции
Непослушание	Легкое напряжение	Эмоциональная разрядка	Сопrotивление просьбам	Особенности возраста	-
Шалость	Напряжение средней степени	Выпуск избыточной энергии	Сопrotивление требованиям	Особенности возраста	-
Озорство	Двигательное беспокойство	Устранение двигательного беспокойства	Постоянное сопротивление советам	Особенности возраста	-
Проступок	Беспокойство	Реализация требований	Сознательное нежелание правильно вести себя	Трудности адаптации	Девиантное поведение
Негативизм	Легкая тревожность	Стремление к превосходству	Немотивированное и неразумное сопротивление	Повышенная эмоциональная напряженность	Тревожности
Упрямство	Тревожность средней степени	Стремление к превосходству	Противодействие просьбам, советам	Повышенная эмоциональная напряженность	Тревожности, асоциального поведения
Капризы	Высокая тревожность	Стремление к превосходству	Намеренное выполнение нецелесообразных действий	неправильное предшествующее воспитание	Асоциального, отклоняющегося поведения
Своеволие	Депрессия	Уход от трудностей	Нежелание неумение понять себя	Трудности жизни	Депрессия, асоциального поведения
Грубость	Депрессия, депривация	Поиск защиты, стремление взять свое	Игнорирование препятствий на пути самоутверждения	Противоречие «Я – они»	Эмоциональных состояний
Недисциплинированность	Депривация	Совершение мести	Сознательное, умышленное нарушение норм	Противоречие «Я – они»	Агрессивного поведения
Агрессия, правонарушения	Фрустрация	Деструктивное поведение	Грубое, циничное нарушение прав других	Противоречие «Я – они»	Агрессивного поведения

Психиатрические расстройства.

- Эмоциональные расстройства.
- Поведенческие нарушения.
- Гиперкинетический синдром.
- Детский аутизм.
- Шизофрения.
- Нарушение развития.

Диагностическая группа	Возрастные проявления Нарушения	Пол	Трудности чтения	Органические дисфункции мозга	Разногласия в семье	Чувствительность к лечению	Состояние в зрелом возрасте (при ухудшении)
Эмоциональные расстройства	Любой	М /Д	—	±	—	++++	Невроз, депрессия
Нарушение поведения	Любой	М	++	++	++	+	Делинквентное расстройство личности
Гиперкинетический синдром	До 5 лет	М	+++	+	+	+	Расстройства личности, психоз
Аутизм	До 2,5 лет	М	++	+	—	+	Речевые и социальные нарушения
Шизофрения	После 7 лет	М /Д	+	±	±	+	Приступообразный или хронический психоз
Нарушение развития	Младенчество	М	+	+	—	++	Трудности в обучении

Проект решения:

- Создать комплексную программу СМППС по работе с «трудными» детьми. (отв.СМППС.)
- Активизировать воспитательную работу с «трудными» детьми, включить их в органы самоуправления, наладить тесные контакты с родителями этих детей.(отв.Арапова Л.И.)
- Классным руководителям в планы работы включить лист поддержки индивидуального развития учащегося по форме(форма прилагается).
- Провести семинар « Как и зачем работать с родителями»- декабрь/январь (отв.Петрова Н.В.,Арапова Л.И.)
- Рассмотреть проблему социальной работы с вышеназванной категорией детей, с этой целью провести семинар «Причины проявления девиантного поведения, совершения противоправных действий и формы их предупреждения» февраль/март (отв. Чекайкина М.А.)
- Подготовить документацию для открытия Республиканской экспериментальной площадки по работе с «трудными» детьми (отв. Администрация)