

Models of school metodical service

Модели методической службы в ОУ

Курсовая работа

Автор: Пинакис Марина Александровна,
к.п.н., доцент кафедры ЕНО СПбАПО

Санкт-Петербург, 2008

План

1. Вариативность моделей методической службы различных образовательных объединений
3
2. Профессиональные объединения педагогов как понятие 4
3. Виды профессиональных объединений педагогов в школе 5-6
4. Модели методической службы образовательных учреждений в схемах
7-9
5. Литература 10

Вариативность моделей методической службы различных образовательных учреждений

Особенности модели (структуры) методической службы конкретного образовательного учреждения определяются **типом** этого учреждения и характером **задач**, решаемых его педагогическим коллективом.

В моделях методической службы должны быть представлены как **составляющие** прежде всего **профессиональные объединения**, работающие в ОУ. В схемах, характеризующих модели важно обозначить, **взаимосвязи** этих объединений.

**Профессиональное
объединение педагогов –**
самопроизвольно возникшая или
целенаправленно созданная
группа учителей, психологов,
членов школьной администрации,
возможно и приглашенных
определенным образом
институированная (оформленная)
или неоформленная,
призванная решать те или иные
задачи школы и самих членов
объединения(5 , стр. 9)

Виды профессиональных объединений педагогов в школе:

1. методические объединения

2. кафедры

3 творческие микрогруппы

4. психолого-педагогические консилиумы;

5. педагогические мастерские (ателье);

6. мастер-классы;

7. авторские экспертные советы;

другие ([см. 5 стр. 143](#))

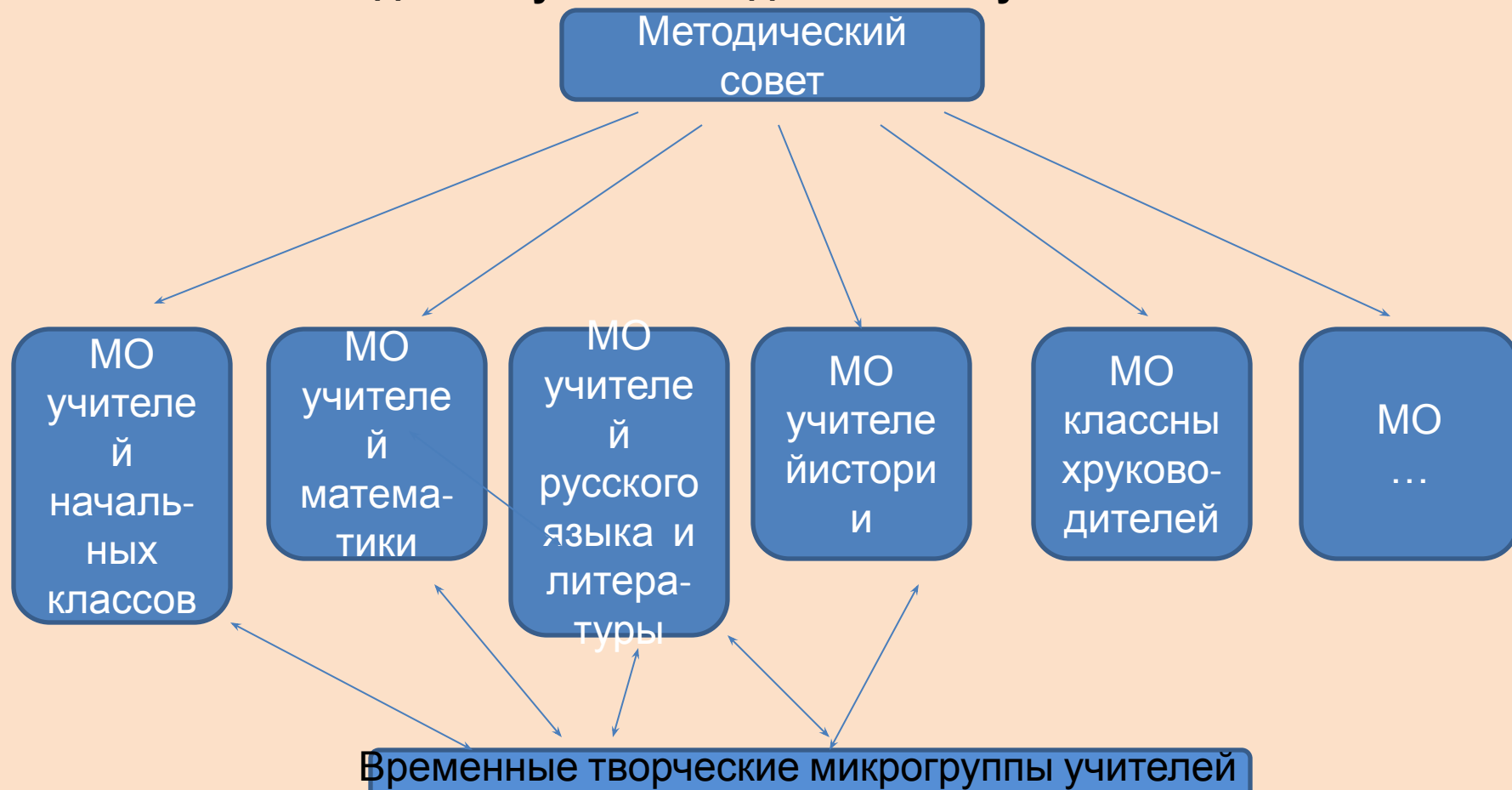
Методические объединения – вид учительского сообщества в российской школе, предполагающий объединение учителей одного предмета (смежных предметов) или профиля работы.

Творческие микрогруппы – добровольные, нередко стихийно возникшие содружества двух-трех (редко четырех) учителей, действующее до тех пор, пока не исчерпывается необходимость взаимного профессионального общения.

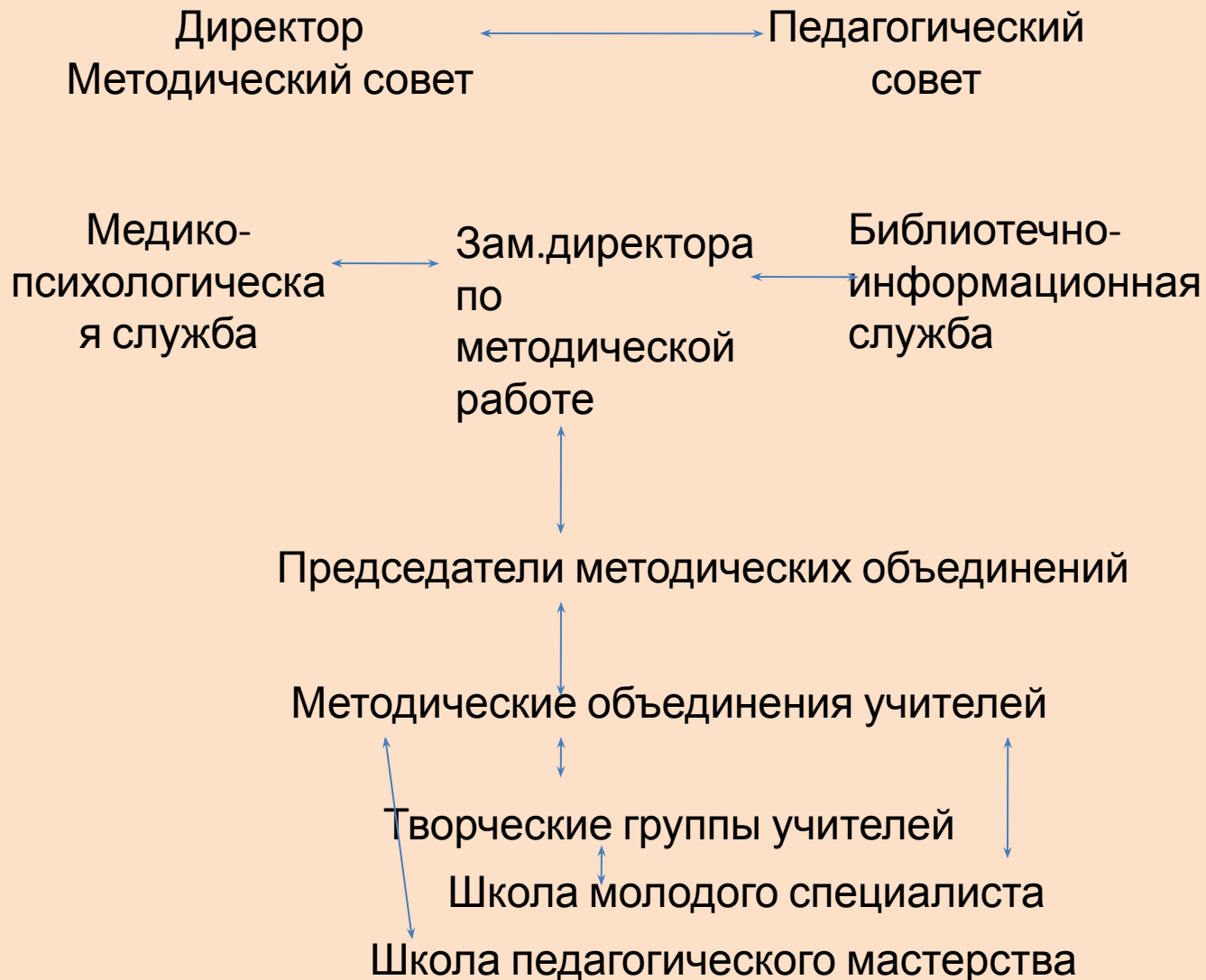
Кафедры – творческие сообщества преподавателей одного или смежных предметов, общего профиля работы, имеющих достаточно **высокую профессиональную квалификацию**. Обязательным требованием к деятельности кафедры является ведение всеми ее членами, кроме собственно педагогической, еще и **научно-исследовательской работы** по своему профилю.

Модели методической службы общеобразовательных учреждений в схемах

Модель службы методической службы №1

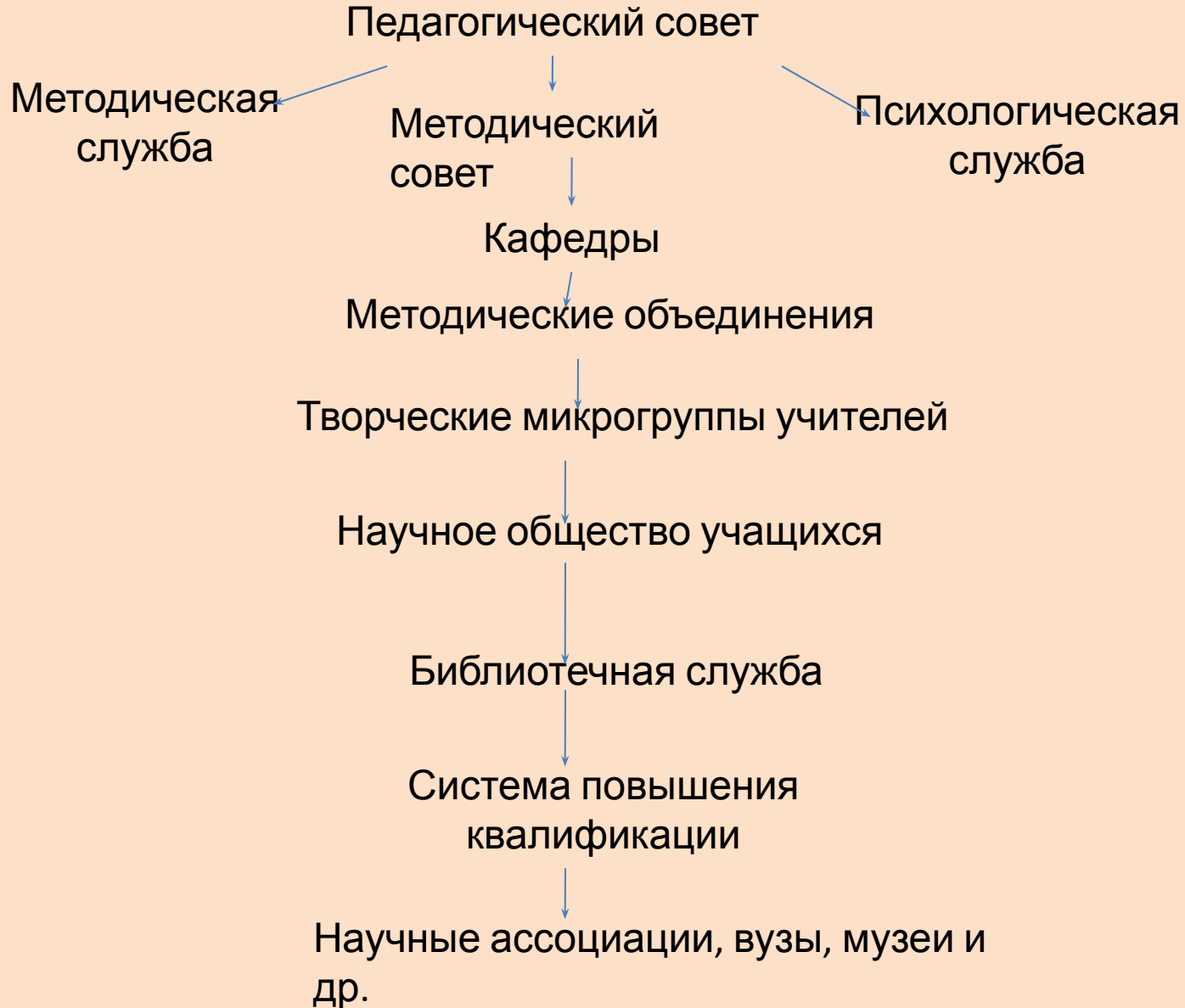


Модель методической службы № 2 (4, стр.5)



Структура методической службы

Модель МС № 3



Литература

1. Национальная доктрина образования в РФ на период до 2010 г. // Народное образование.- 2003.- № 4.
2. Лизинский В.М. О методической работе в школе.- М., 2001.
3. Макарова Т.Н. Планирование и организация методической работы в школе.- М., 2002.
4. Татарченкова С.С. Организация методической работы в современной школе: Учебно-методическое пособие.- СПб., 2007.
5. Профессиональные объединения педагогов: Методические рекомендации для руководителей образовательных учреждений и учителей / Под ред. М.М.Поташника.- М.,2002.

