

Презентація досвіду

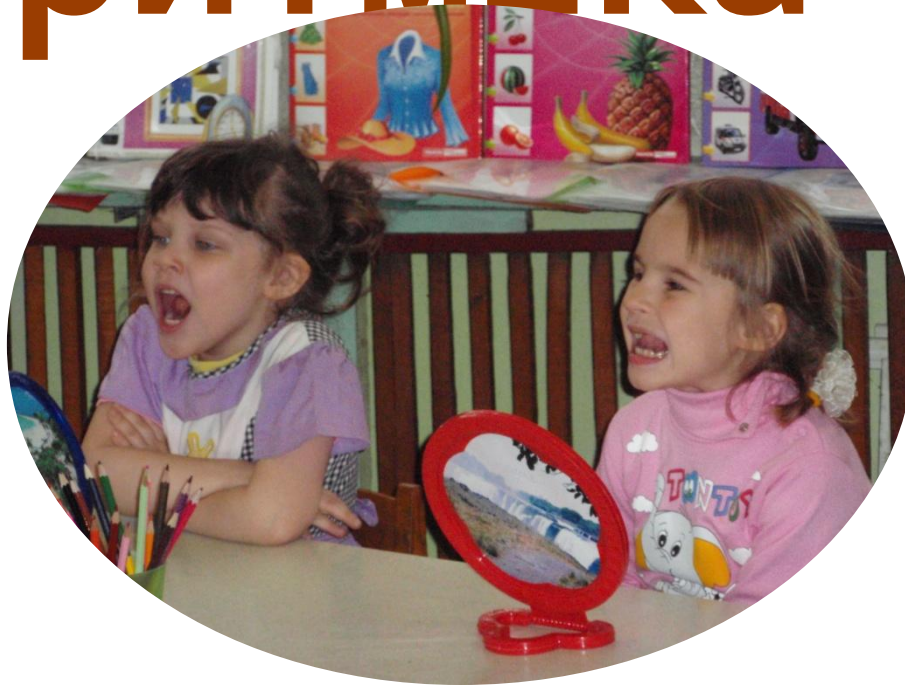
*Мовчан
Наталії
Михайлівни*

*логопеда вищої категорії
дошкільного навчального
закладу №14
Лозівської міської ради
Харківської обл.*



Тема досвіду

Логопедична ритміка



2

Педагогічне кредо

**“у серце увійде лише
те, що йде від серця”**

Ж. -Ж. Руссо

Мета досвіду

Використання логопедичної ритміки в корекційній роботі з дітьми - логопатами старшого дошкільного віку із загальним недорозвиненням мовлення

Провідна ідея

Ефективність діяльності та створення єдиної системи роботи між вчителем-логопедом, музичним керівником та вихователями логопедичної групи безпосередньо дає результат використання логопедичної ритміки в корекційно-відновлювальній та розвивальній роботі з дітьми, які мають загальне недорозвинення мовлення.

Актуальність досвіду

Розвиток мовлення, яке включає вміння чітко вимовляти звуки і розрізняти їх, володіти артикуляційним апаратом, вірно будувати речення і т.д., одна із нагальних проблем, що стоять перед логопедом.

Правильне мовлення – один з показників готовності дитини до навчання у школі, запорука успішного засвоєння грамоти та читання

Теоретична база досвіду

- ❑ ЛОГОРИТМІЧНА РИТМІКА (БОРОВИК А.М., ВОЛКОВА Г.А.);
- ❑ ЛОГОПЕДИЧЕСКАЯ РАБОТА (ФИЛИЧЕВА Т.В.);
- ❑ СИМПТОМАТИКА ДІТЕЙ ІЗ ЗНМ (ВОЛКОВА Л.С.);
- ❑ СУЧАСНА МОДЕЛЬ СУПРОВОДУ ДІТЕЙ ІЗ ОСОБЛИВИМИ ПОТРЕБАМИ (РОДИМЕНКО І.);
- ❑ РОЗВИТОК ДРІБНОЇ МОТОРИКИ РУКИ (ФОМИЧОВА М.Ф.);
- ❑ ПСИХОКОРЕКЦІЯ: ТЕОРІЯ І ПРАКТИКА (ШЕВЧЕНКО Ю.С.);
- ❑ ІННОВАЦІЙНІ МЕТОДИ НАВЧАННЯ І ВИХОВАННЯ (СОФІЙ Н.З.).

Корекційно-виховна робота з дітьми із ЗНМ

**Мета –
формуванати в дітей:**

- слухове та фонематичне сприймання;
- слухову пам'ять;
- звуковимову;
- навички диференціації звуків;
- складову структуру слова і звуконаповнювання складу;
- вміння звуко-складового аналізу і синтезу слова;
- навички лексичної, граматичної будови і зв'язного мовлення;
- пізнавальні процеси;
- просторово-часові орієнтування;
- дрібну моторику руки;
- конструктивне мислення;
- зображувально-графічні здібності.

Види логопедичних занять

індивідуальні

- дихальні вправи;
- артикуляційна гімнастика;
- роботи над звуковимовою;
- робота над лексико-граматичною категорією;
- розвиток дрібної моторики руки.

підгрупові

- лексико-граматичні завдання;
- масажі обличчя, очей, рук;
- фізкультурні паузи (взаємодія мовлення і рухів);
- голосові, дихальні, мімічні вправи; імітація рухів і дій;
- словотворення;
- вправи з розвитку пізнавальних процесів, вірші, діалоги.

фронтальні

- робота за лексичною темою;
- розвиток функції мовного аналізу і синтезу;
- лексико-граматичні завдання;
- фізкультурні паузи;
- голосові, дихальні, мімічні вправи;
- імітація рухів і дій;
- творчі завдання;
- словотворення;
- вправи з розвитку пізнавальних процесів, вірші, діалоги;
- казкові сюжети;
- елементи фольклору;
- літературні персонажі;
- відомі та придумані ігри;
- елементи сюжетно-дидактичної гри;
- сюжетні та пейзажні картини;
- спеціально виготовлені посібники-малюнки, мозаїки, панно;
- настільно-друковані ігри;
- сюжети та герої мультфільмів.

логоритмічні

- вправи на розвиток дихання, голосу і артикуляції;
- динамічні вправи;
- вправи, які регулюють м'язовий тонус;
- вправи, які активізують увагу;
- вправи під рахунок;
- мовні вправи без музичного супроводу;
- вправи, які формують відчуття музичного розміру чи метра;
- вправи, які формують відчуття музичного темпу;
- ритмічні вправи;
- співи;
- ігри на музичних інструментах;
- самостійна музична діяльність;
- вправи на розвиток творчої ініціативи.

Сумісна робота логопеда і вихователя з розвитку мовлення

- ❑ Вправи для розвитку мовлення
- ❑ Вправи на розвиток концентрації і переключення уваги
- ❑ Вправи на розвиток образної пам'яті
- ❑ Вправи на розвиток оперативної пам'яті
- ❑ Вправи на розвиток зорового сприймання

Корекційно-відновлювальна робота логопеда

Засобами логопедичної ритміки розвиваємо:

- ❑ артикуляційну моторику;
- ❑ міміку;
- ❑ фізіологічне дихання;
- ❑ загальну моторику;
- ❑ пізнавальні процеси;
- ❑ дрібну моторику;
- ❑ пасивний, активний словник;
- ❑ звуковимову, звуконаслідування;
- ❑ зв'язне мовлення;
- ❑ динаміку рухів;
- ❑ слухову та зорову увагу й пам'ять;
- ❑ вміння орієнтуватися в просторі й почуття ритму;
- ❑ музичну пам'ять й музичну творчість.

Результативність корекційно-відновлювальної роботи логопеда

В ЛОГОПЕДИЧНУ ГРУПУ НАБИРАЮТЬСЯ ДІТИ ІЗ ЗАГАЛЬНИМ НЕДОРОЗВИНЕННЯМ МОВЛЕННЯ 2 – 3 РІВНЯ.

2010Р

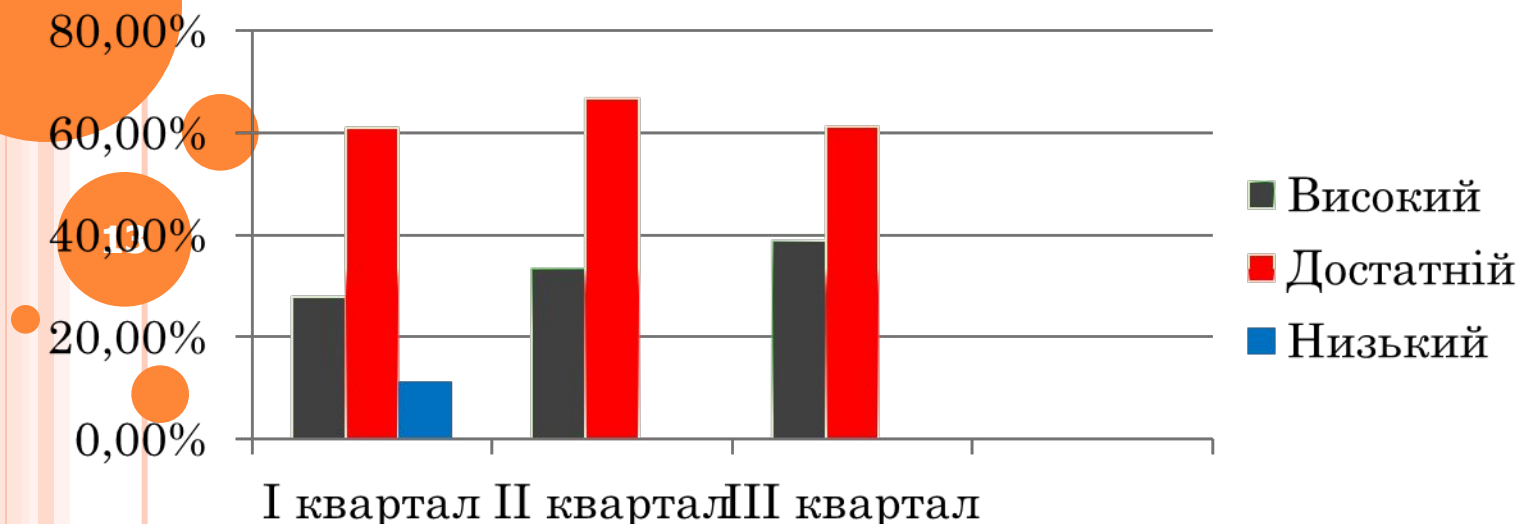
10 ДІТЕЙ – 2 РІВЕНЬ (НИЗЬКИЙ)

4 ДІТЕЙ – 3 РІВЕНЬ (ДОСТАТНІЙ)

2012Р.

4 ДІТЕЙ

10 ДІТЕЙ





Дякую за увагу

