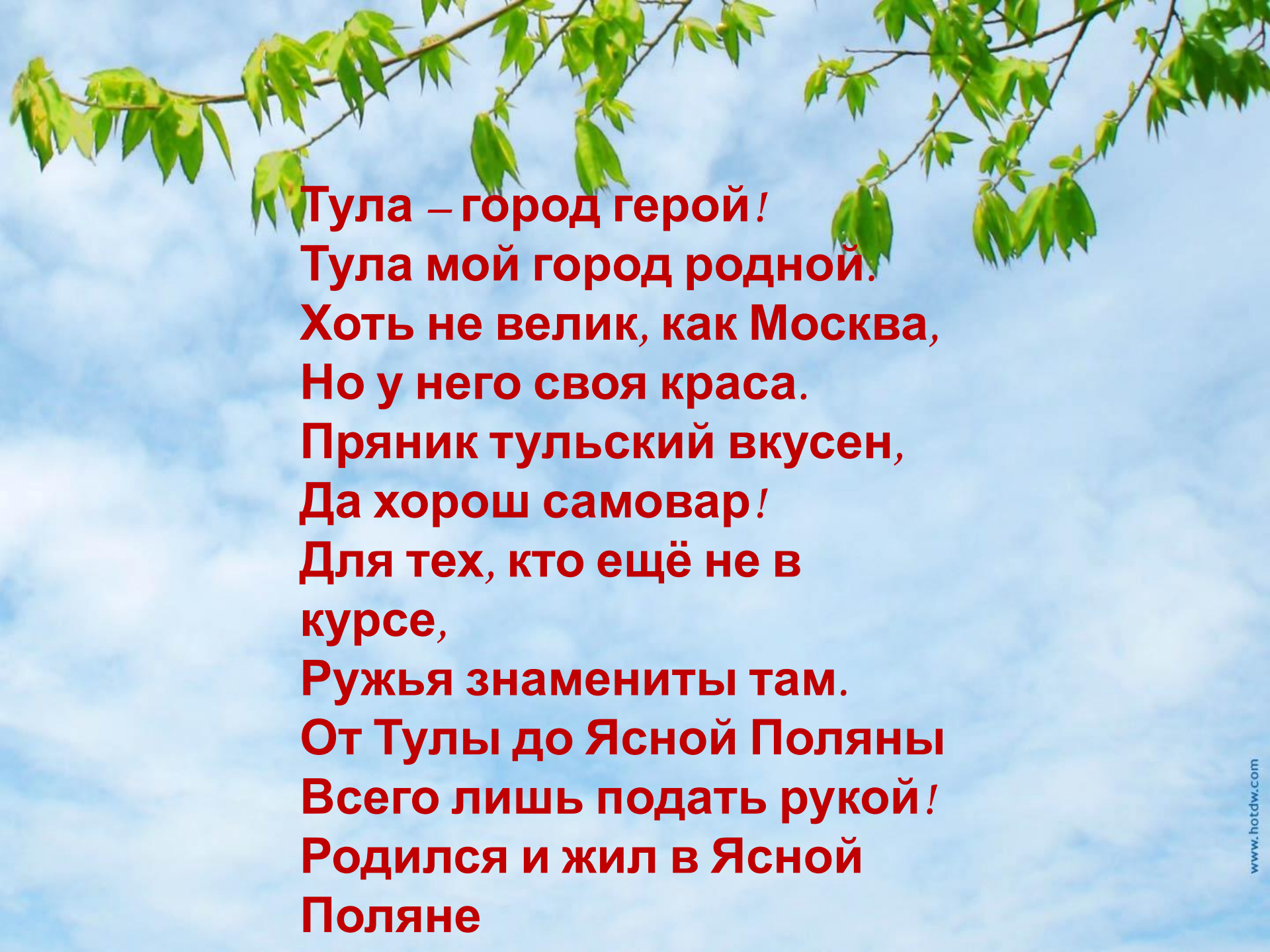


Музей - усадьба Л.Н.Толстого

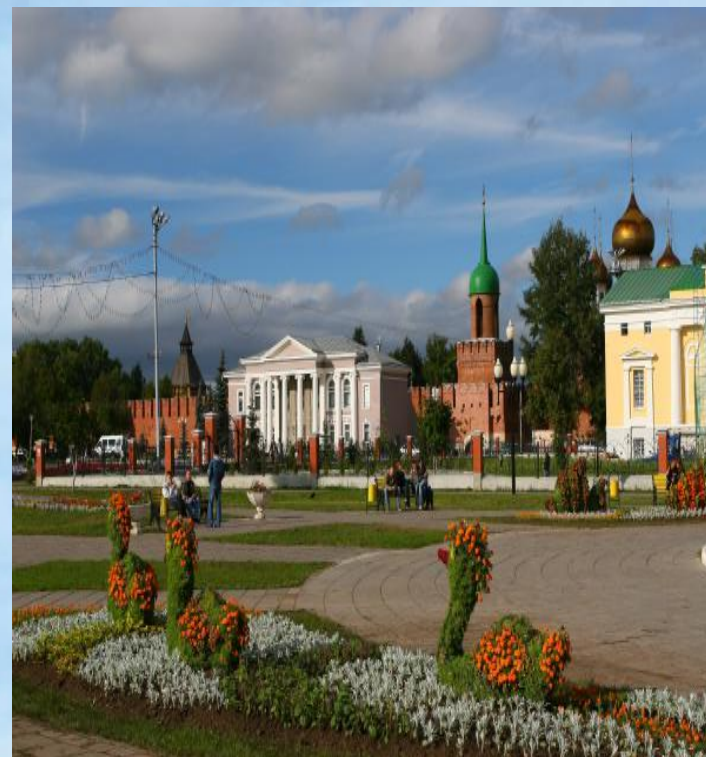


Подготовила: воспитатель
МКДОУ «Шварцевский д/с»
Нечипорович Валентина
Евгеньевна



**Тула – город герой!
Тула мой город родной.
Хоть не велик, как Москва,
Но у него своя краса.
Пряник тульский вкусен,
Да хорош самовар!
Для тех, кто ещё не в
курсе,
Ружья знамениты там.
От Тулы до Ясной Поляны
Всего лишь подать рукой!
Родился и жил в Ясной
Поляне**

Город Тула.
Недалеко от Тулы
находится
Музей – усадьба Ясная
Поляна



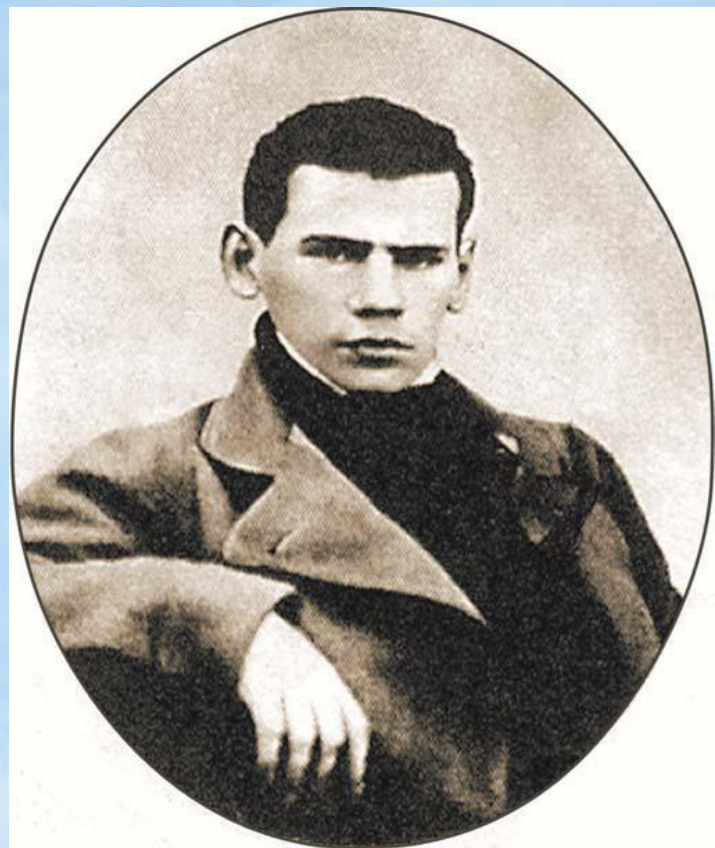
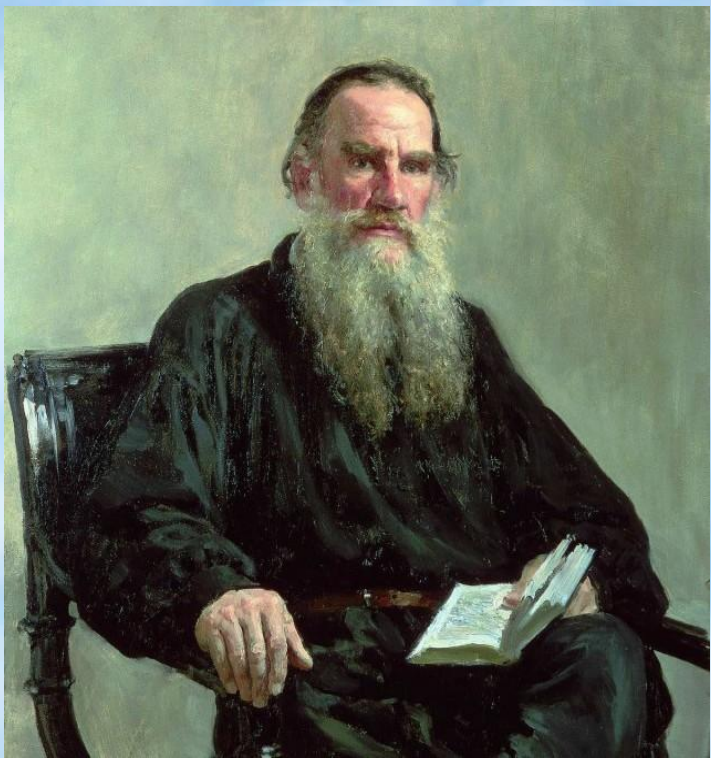
Карта музея – усадьбы Ясная Поляна



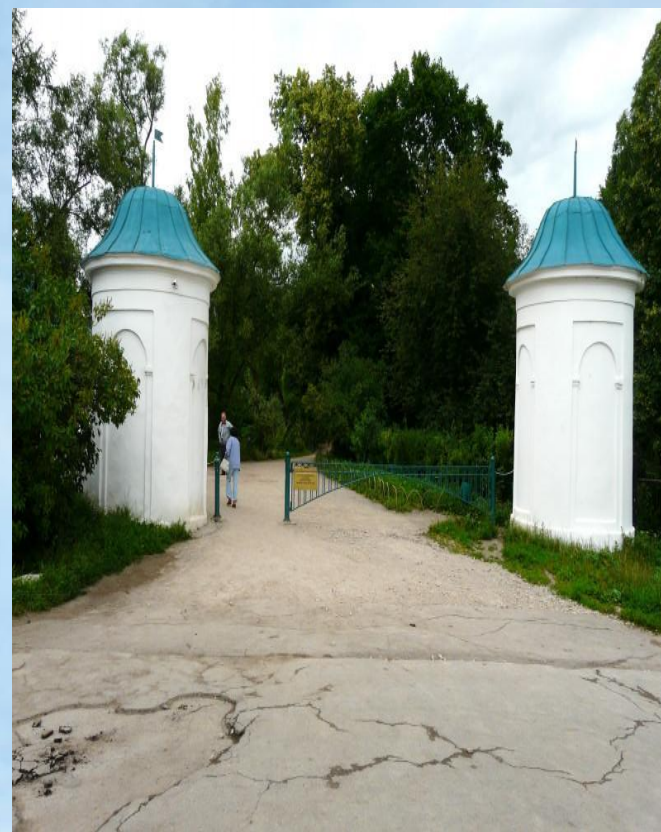
Ясная Поляна.
Музей –
заповедник.
Как много говорит это
название
сердцу каждого русского
человека, и
как близко оно людям всего
мира.
Ясная Поляна – место жизни и
творчества Л.Н.Толстого



Лев Николаевич Толстой



Ясная Поляна.
Въездные круглые,
кирпичные башенки,
простые и изящные.
Они были построены дедом
Толстого –
Князем Н.С.Волконским



Берёзовая аллея,
ведущая
От башен въезда к дому
писателя



Ясная Поляна.
Дом Л.Н.Толстого



Спальня Л.Н.Толстого



Интерьер дома Л.Н.Толстого.
Эта комната служила
одновременно
гостиной и столовой – здесь
собиралась
большая, дружная семья Толстого.



Рабочий кабинет
Л.Н.Толстого



Дом Волконского - самое
старое
здание в усадьбе



Белая кухня – здесь жил
повар, пекли хлеб,
готовили квас



В 1859 году в Ясной Поляне Л.Н.Толстой открыл школу для крестьянских детей

