

# НАРОДНЫЕ ПРОМЫСЛЫ



# ХОХЛОМА



- **Хохлома** – старинный народный промысел, зародившийся в округе Нижнего Новгорода. Хохлома представляет собой декоративную роспись деревянной посуды и мебели, выполненную чёрным и красным цветом по золотистому фону. Для хохломской росписи характерен растительный орнамент: цветы, листья и ягоды.

# ГЖЕЛЬ



- Гжель – старинный народный промысел. Первые гжельские мастера обжигали керамическую посуду в печах и называли её «жгель» или «гжель». Посуду покрывали белой эмалью и расписывали в синих тонах. Позже стали расписывать фарфоровые изделия, используя для этого синий кобальт.

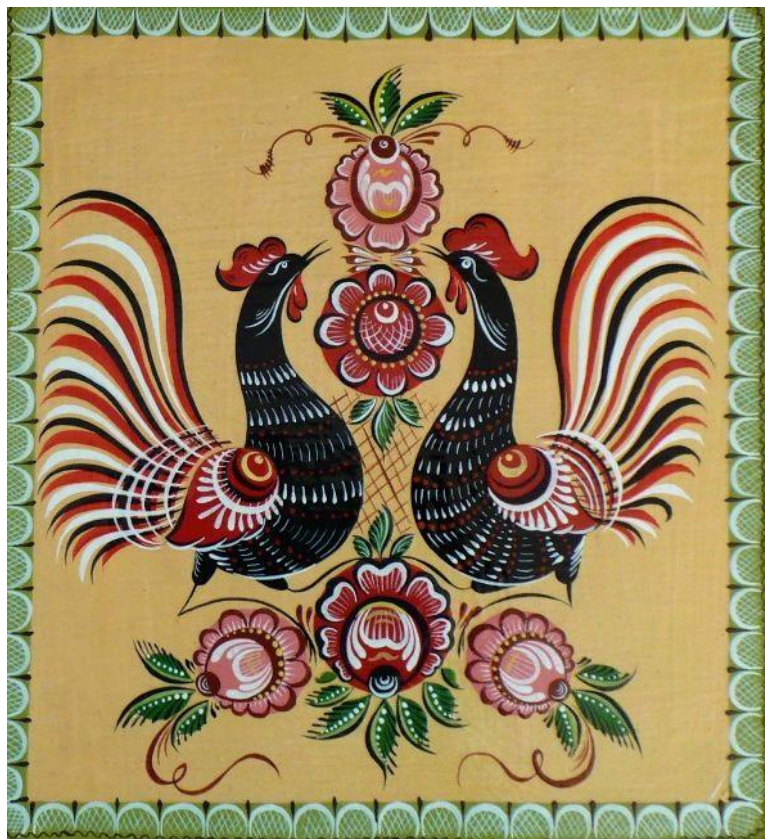


# МАТРЁШКА



- **Матрёшка** – русская деревянная игрушка, состоящая из нескольких разрисованных кукол, вложенных одна в другую. Каждая кукла, кроме последней, раскладывается на две части. Существует несколько традиций росписи матрёшек.

# ГОРОДЕЦКАЯ РОСПИСЬ



- Городецкая роспись – русский народный промысел, зародившийся в районе города Городец. В городецкой росписи часто используются образ коня, который является символом богатства, и образ птицы – символ счастья.



# ДЫМКОВСКАЯ ИГРУШКА



- **Дымковская игрушка** – русский народный промысел, который зародился в слободе Дымково, около города Вятка. Дымковские игрушки делаются из глины. В основном это барыни, скоморохи, нарядные индюки и петухи. Для росписи мастера используют яркие краски, узорами служат простые геометрические фигуры.

# ФИЛИМОНОВСКАЯ ИГРУШКА



**Филимоновская игрушка** – это русская народная глиняная игрушка, которая изготавливалась в деревне Филимоново Тульской области. Главное в ней – свисток.

# БОГОРОДСКАЯ ИГРУШКА



- **Богородская игрушка** – это народный промысел, который возник в селе Богородское около Сергиева Посада. Богородские мастера вырезают из дерева игрушки, которые приходят в движение при помощи веревочек, планок, пружинок. Символом этого промысла считается игрушка «Мужик и медведь»



# КАРПОГОЛЬСКАЯ ИГРУШКА



- **Карпогольская игрушка** - русский художественный промысел, который был распространен в районе города Каргополя Архангельской области. В росписи современной игрушки сохранилась традиционная символика: круг и крест в различных сочетаниях как солярные знаки (символы солнца), знаки земли, огня, воды, засеянного поля, урожая, плодородия.

# ПАЛЕХ



- **Палех** – русский народный промысел, который зародился в посёлке Палех Ивановской области. Палехские мастера покрывают чёрным лаком шкатулки, броши, кулоны и расписывают их.

# ЖОСТОВСКАЯ РОСПИСЬ



- **Жостовская роспись** – народный художественный промысел, который зародился в деревне Жостово Московской области. Жостовские мастера расписывали металлические подносы разной формы. Роспись они делают по чёрному фону, в качестве основного мотива используют букет из садовых и полевых цветов.