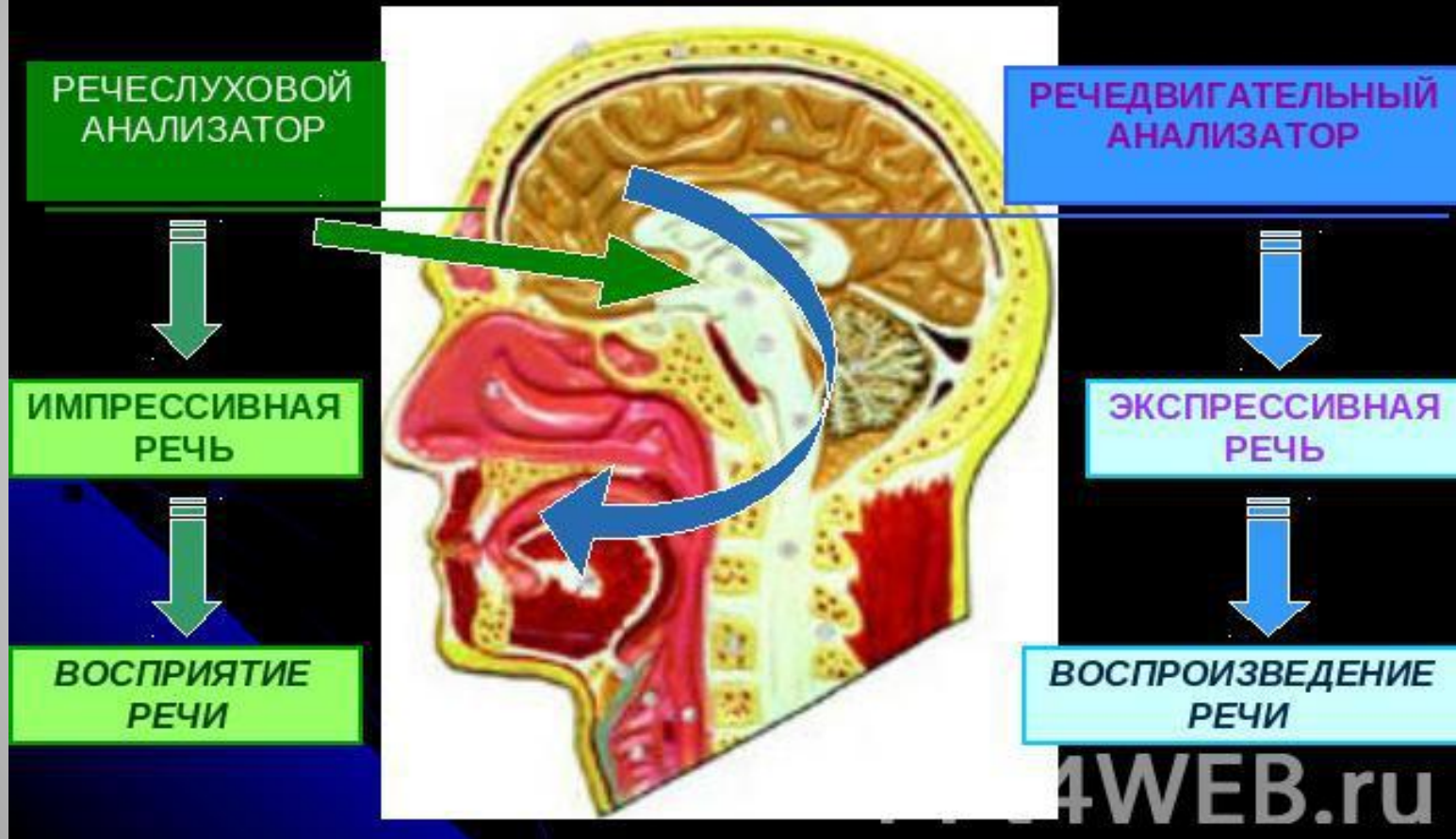


Нейропсихологический механизм алалии,  
как сложного речевого нарушения.

## Исследования в области алалии:

Г. Гутцман, А. Либманн, М.В. Богданов-Березовский,  
Э. Фрешельс, М.Е. Хватцев, Н.Н. Трауготт,  
В.К. Орфинская, Р.Е. Левина, Л.В. Мелехова,  
Г.В. Мациевская, Е.Ф. Соботович, В.А. Ковшиков,  
С.Н. Шаховская, В.К. Воробьева и др.

# Физиологические основы речи





Условные обозначения : D — правое полушарие, S — левое полушарие, F — лобная доля, O — затылочная доля, T — височная доля.

Рис. 1

## МОЗГОВЫЕ МЕХАНИЗМЫ СЕНСОРНОЙ АЛАЛИИ



Рис. 2

## МОЗГОВЫЕ МЕХАНИЗМЫ МОТОРНОЙ АЛАЛИИ



Рис. 3

# КОМПЕНСАТОРНЫЕ МЕХАНИЗМЫ ПРИ КОРРЕКЦИОННОМ ОБУЧЕНИИ ДЕТЕЙ С СЕНСОРНОЙ И МОТОРНОЙ АЛАЛИЕЙ



Рис. VIII

Условные обозначения: №

- — затылочные (зрительные) доли;
- ⊖ — височные (слуховые) доли;
- ▨ — постцентральная область (отдельные артикулемы, звуко-дражания);
- — премоторная область (серии артикулем — слова).