



МИНИСТЕРСТВО ОБРАЗОВАНИЯ И НАУКИ
РОССИЙСКОЙ ФЕДЕРАЦИИ

О формировании государственного задания подведомственным Минобрнауки России вузам на выполнение НИОКР

18 ноября 2011 г.



Основные показатели научного потенциала высшей школы

Общее количество подведомственных вузов: свыше **300** организаций.

Общее количество кафедр: около **19 000**.

Общая численность ППС: около **220** тысяч человек.

Количество штатных научных сотрудников вузов: **8 000** человек.

Количество аспирантов и докторантов: более **92 000** и **3 000** человек соответственно.

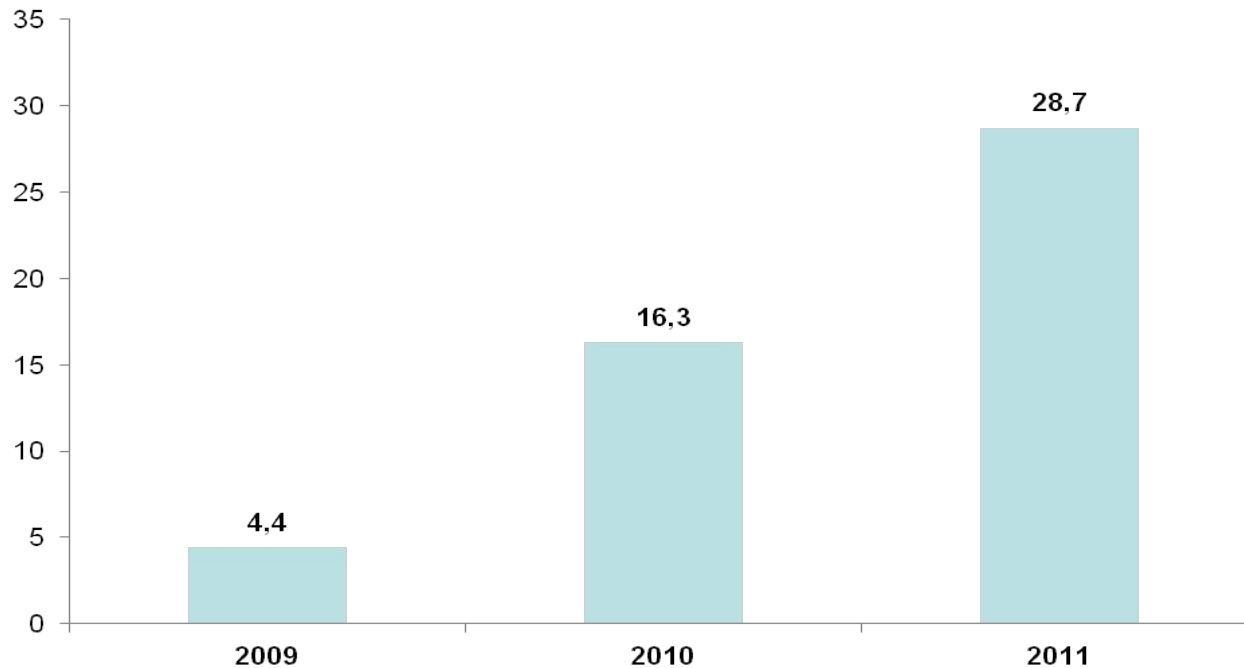


Структура и объемы финансирования мероприятий
АВЦП «Развитие научного потенциала высшей школы» в 2011 году.

Наименование мероприятия	Сумма, тыс.руб.
Мероприятие 1. «Проведение фундаментальных исследований в рамках тематических планов»	1 764 504,8
Мероприятие 2. «Проведение фундаментальных исследований в области естественных, технических и гуманитарных наук. Научно-методическое обеспечение развития инфраструктуры вузовской науки»	2 947 135,0
Мероприятие 3. «Проведение прикладных научных исследований в области образования, молодежной и социальной политики в области образования»	704 203,3
ИТОГО:	5 415 843,1



Объемы конкурсного финансирования вузов, подведомственных Минобрнауки России, в 2009-2011 гг., млрд.руб.



Источники финансирования:

1. ФЦП "Исследования и разработки по приоритетным направлениям развития научно-технологического комплекса России на 2007-2013 годы";
2. ФЦП "Развитие инфраструктуры наноиндустрии в Российской Федерации на 2008-2011 годы";
3. ФЦП "Научные и научно-педагогические кадры инновационной России" на 2009-2013 годы;
4. Постановления Правительства России от 9 апреля 2010 г. N 218, N 219, N 220.



Структура государственного задания вузам на выполнение НИР на 2012 год

Наименование мероприятия	Сумма, тыс.руб.
Мероприятие 1. «Проведение вузами фундаментальных и прикладных научных исследований и экспериментальных разработок»	4 500 000
Мероприятие 2. «Поддержка Программ стратегического развития вузов»	4 000 000
ИТОГО:	8 500 000



Методические рекомендации по определению объемов финансирования государственных заданий вузов на выполнение НИОКР

Выделяются следующие профильные группы вузов:

- национальные исследовательские университеты;
- классические университеты;
- инженерно-технические университеты;
- гуманитарно-педагогические и другие вузы.

Определение объема финансирования ГЗ вуза на НИОКР (V):

V	=	Фиксированная часть	+	Вариативная часть
---	---	---------------------	---	-------------------

Фиксированная часть - составляет 50% от ТП вуза на НИОКР прошедшего года;

Вариативная часть - определяется по вузам в рамках профильных групп в зависимости от общего объема НИОКР вуза из всех источников, выполненных собственными силами, и суммарной численности штатных научных сотрудников и числа преподавателей, принимающих участие в научных исследованиях.

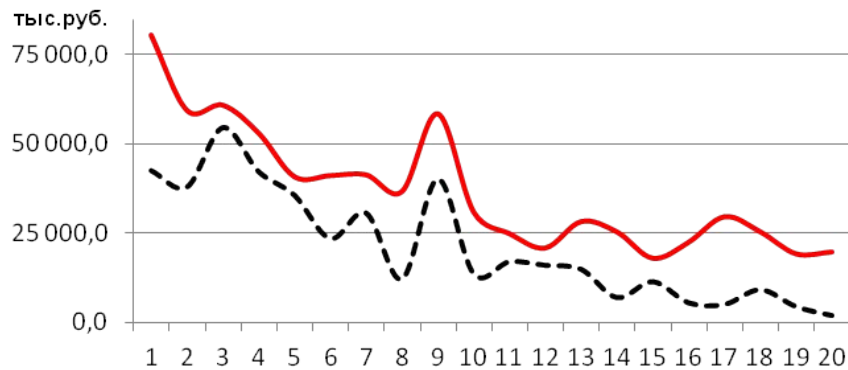
Условия при определении общего объема финансирования ГЗ на НИОКР в 2012 г.:

- 1) V - не менее 50% объема финансирования вуза по мероприятию 1 АВЦП в 2011 г. ;
- 2) V – не превышает 2-х кратный объем финансирования вуза по АВЦП в 2011 г.



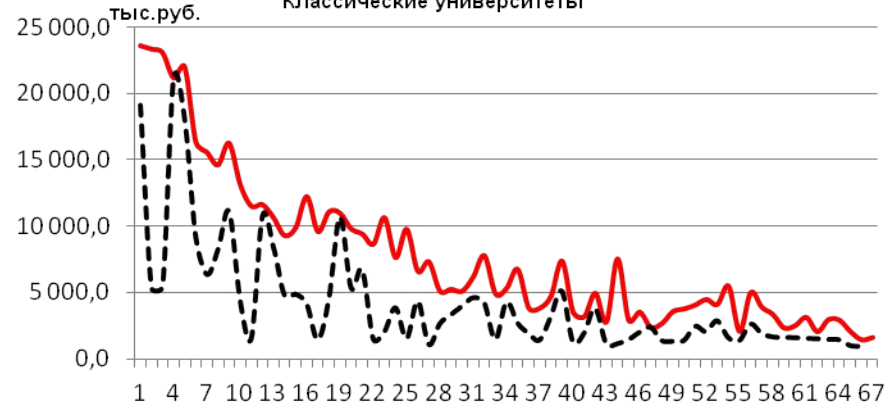
Расчет объемов финансирования ГЗ вузов на выполнение НИОКР с использованием методики на 2012 год

Национальные исследовательские университеты



— Объем финансирования по методике в 2012 году
- - - Объем финансирования в рамках темпланов в 2011 году

Классические университеты



— Объем финансирования по методике в 2012 году
- - - Объем финансирования в рамках темпланов в 2011 году

Инженерно-технические вузы



— Объем финансирования по методике в 2012 году
- - - Объем финансирования в рамках темпланов в 2011 году

Гуманитарно-педагогические и другие вузы



— Объем финансирования по методике в 2012 году
- - - Объем финансирования в рамках темпланов в 2011 году



Показатели научной деятельности вузов в рамках выполнения государственного задания на НИОКР

1. Численность участвующих на возмездной основе в выполнении ГЗ на НИОКР:
 - 1.1. научных сотрудников вуза (работающих на полную ставку), чел.
в том числе:
молодых кандидатов наук (до 35 лет), чел.
молодых докторов наук (до 40 лет), чел.
 - 1.2. профессорско-преподавательского состава, чел.
в том числе:
молодых кандидатов наук (до 35 лет), чел.
молодых докторов наук (до 40 лет), чел.
 - 1.3. аспирантов и студентов, чел.

 2. Количество статей в научной периодике, индексируемой иностранными и российскими организациями (Web of Science, Scopus, РИНЦ), подготовленных в рамках выполнения ГЗ на НИОКР, ед.

 3. Количество кандидатских и докторских диссертаций, защищенных работниками вуза, принимающих участие в выполнении ГЗ на НИОКР, ед.
- Для вузов с объемом финансирования ГЗ на НИОКР свыше 5 млн.руб.:*
4. Количество поданных заявок на получение охранных документов на результаты интеллектуальной деятельности, полученные в рамках выполнения ГЗ на НИОКР, ед.