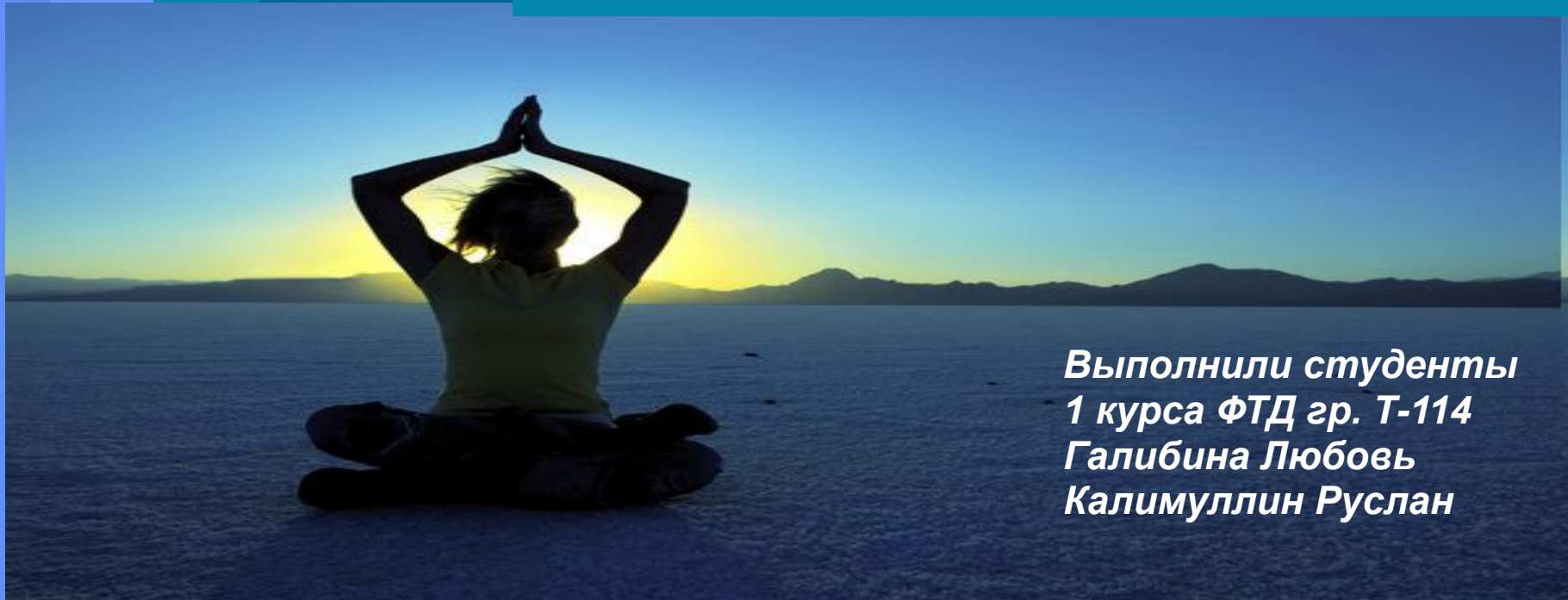
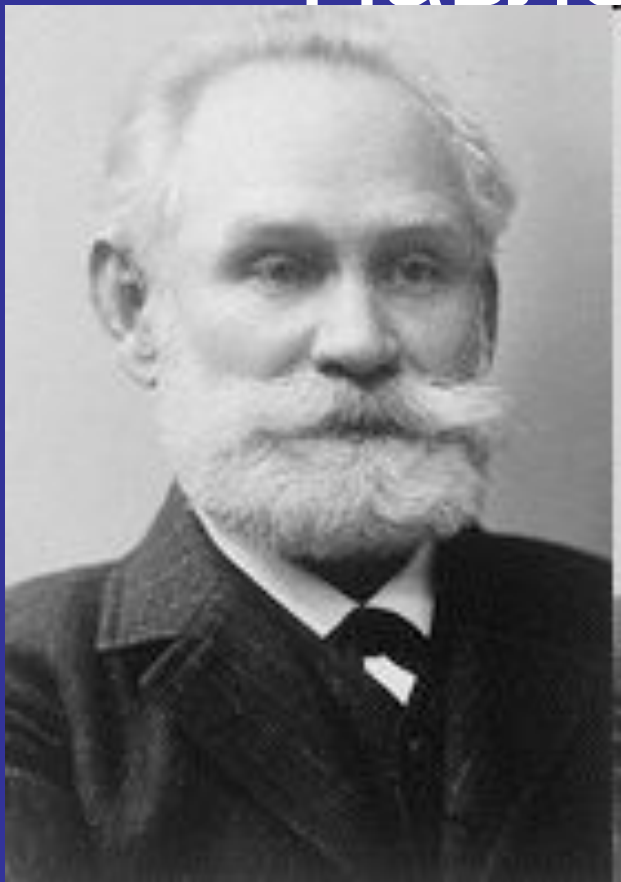


И.П.Павлов и его вклад в учение о темпераменте человека



*Выполнили студенты
1 курса ФТД гр. Т-114
Галибина Любовь
Калимуллин Руслан*

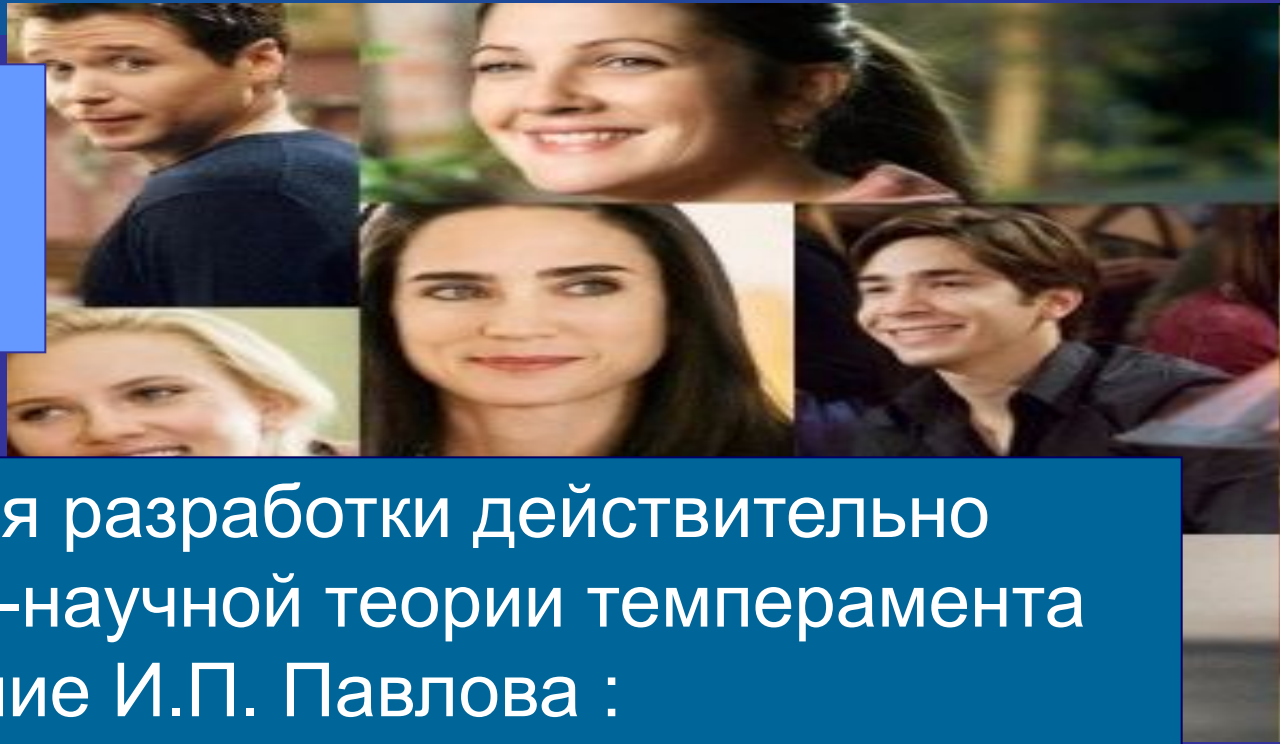
Павлов Иван Петрович



(1849-1936)

Один из авторитетных учёных России, физиолог, психолог, создатель науки о **высшей нервной деятельности** и представлений о процессах регуляции пищеварения; основатель крупнейшей российской физиологической школы; лауреат Нобелевской премии в области медицины и физиологии 1904 года

Введение

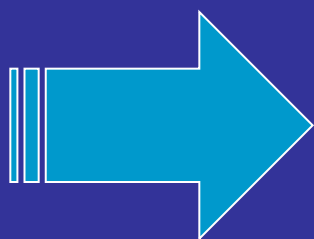


Основу для разработки действительно естественно -научной теории темперамента создало учение И.П. Павлова :

“О типологических свойствах нервной системы человека и животных” (1910 г.) и

“Физиологическое учение о типах нервной системы и темпераментах” (1927 г)

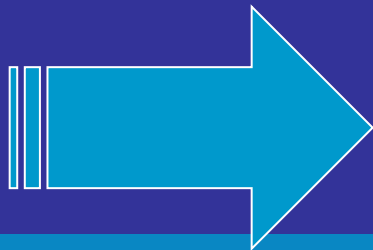
Павлов разработал систему трех фундаментальных свойств мозга:



1. Сила нервной системы – абсолютная сила процессов возбуждения и торможения;



2 свойство:



Уравновешенность нервной системы – степень соответствия силы возбуждения силе торможения или баланс между этими процессами;

The image features a dark blue background with a decorative grid of squares in the top-left corner. In the center, there are silhouettes of a man's head and a woman's head and hand. A large, light blue arrow points downwards from the top left towards the man's silhouette. A light blue rectangular box is positioned in the upper right, containing the text '3 свойство:'. Another light blue rectangular box is positioned in the lower left, containing a detailed text description.

3 свойство:

Подвижность нервных процессов – скорость смены возбуждения торможением и, наоборот, скорость переделки положительных и отрицательных условных рефлексов.

Основные типы нервной системы по Павлову:

Особенности нервных процессов	Типы нервной системы	Слабый	Сильные		
			инертный	живой	безудержный
	Сила Уравновешенность Подвижность	Слабый Неуравновешенный Подвижный или инертный	Сильный Уравновешенный Инертный	Сильный Уравновешенный Подвижный	Сильный Неуравновешенный Подвижный
	Темперамент	Меланхолик	Флегматик	Сангвиник	Холерик
	Реакции	Медленные Сильные	Медленные Сильные	Быстрые Умеренные	Быстрые Чрезмерные

Слабая НС

Возбуждение

Меланхолик

Холерик

Инертный

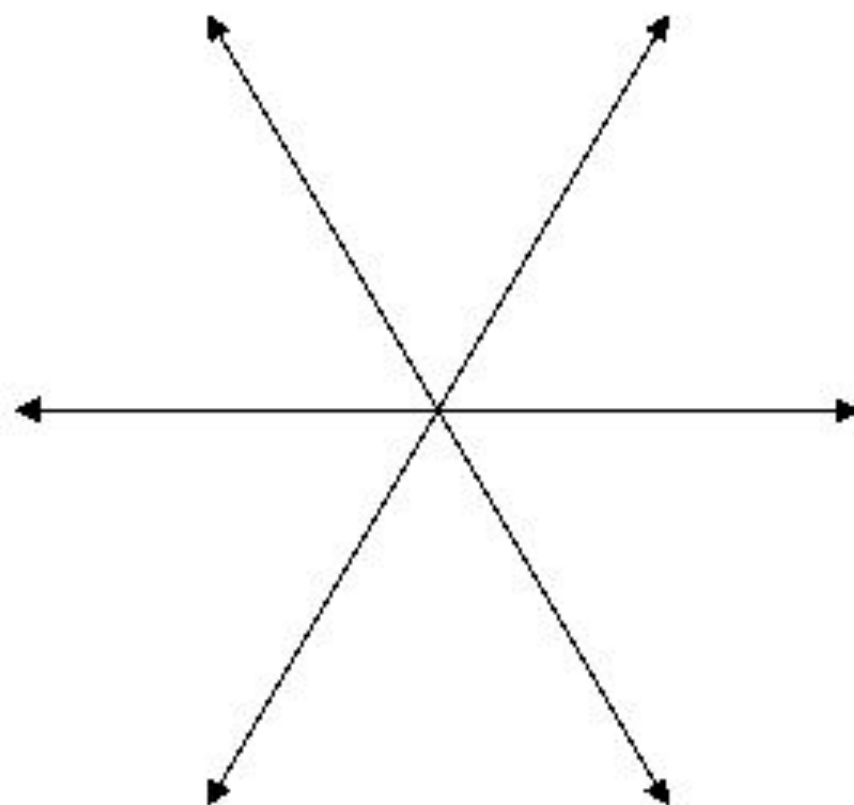
Подвижный

Флегматик

Сангвиник

Торможение

Сильная НС



Вывод:

- Данная нейрофизиологическая концепция является наиболее продуктивной из всех предложенных до того биологических теорий развития психологической индивидуальности. Ее очевидные преимущества вытекают из того факта, что она берет в качестве отправного момента не побочные или вторичные признаки биологической организации. Признавая за морфологическими особенностями определенное психобиологическое значение, нужно признать, что их роль как факторов психологической индивидуальности не может идти ни в какое сравнение с той ролью, которую играют основные свойства нервной системы.

Спасибо за внимание!

