

Государственное бюджетное общеобразовательное учреждение  
города Москвы «Школа №830»  
(дошкольное отделение «Пчёлка»)

## «Природно-исторический парк Покровское-Стрешнево»



Авторы проекта: Сухорутченко О.Ф.  
Зябирова Д.З.  
Минигалиева А.А.



Образовательный маршрут  
для дошкольников

«Я покажу тебе Москву»

**«Природно-исторический  
парк Покровское-  
Стрешнево»**

Возрастная

категория детей: 5-7 лет

Адрес: СЗАО

район Покровское-

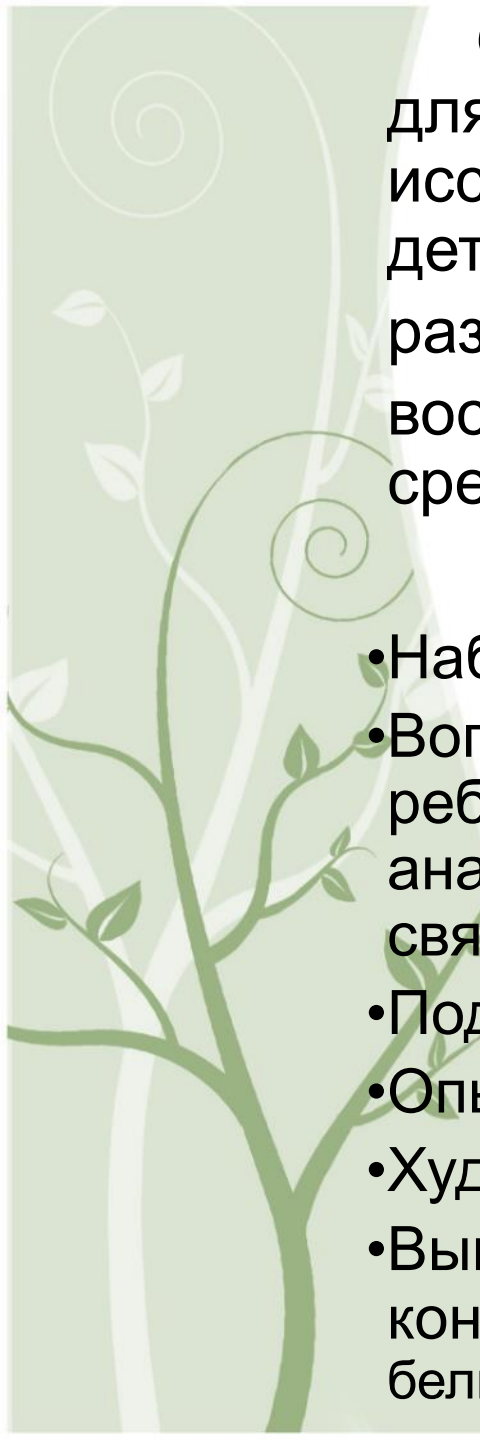
# План маршрута с остановками

## Остановки:

- ① Усадьба Покровское-Стрешнево
- ② Детская площадка
- ③ Экологическая тропа вдоль реки Химки
- ④ Умный привал в тихой беседке
- ⑤ Смотровая площадка



Наш маршрут начинается с основного входа Ивановского шоссе



Образовательный маршрут создаёт условия для игровой, двигательной, познавательной, исследовательской и творческой деятельности детей; формирует интерес к городу; развивает коммуникативные компетенции; воспитывает бережное отношение к культурной среде города.

### **В ходе маршрута используются:**

- Наблюдения;
- Вопросы поискового характера, побуждающие ребёнка к рассуждению, сравнению, умению анализировать, находить причинно-следственные связи;
- Подвижные и интеллектуальные игры;
- Опыты;
- Художественное слово: загадки и стихи;
- Выполнение заданий на рабочих листах и на контурных схемах плана маршрута (цветных и черно-белых).



# Остановка №1

## Объект: Усадьба Покровское-Стрешнево



Давным-давно на этом месте была пустошь, где рос еловый лес. Затем образовалось село Покровское. Более 300 лет назад его купил род Стрешневых. Таким образом, село стало называться Покровское –Стрешнево.



Потом на этом месте была возведена усадьба Покровское-Стрешнево.

**В усадьбу в данный момент вход запрещён, так как находится на реставрации.**



# Остановка №2

Объект: детская площадка

## Мероприятия

### с детьми:

- **Подвижные игры**
- **Использование игрового и спортивного оборудования**
- **Выполнение заданий на рабочем листе №1**
- **Экспериментирование с песком**





# Остановка №3

## Объект: Экологическая тропа вдоль реки Химки

Правительство Москвы  
Департамент природопользования и охраны окружающей среды города Москвы  
Государственное природоохранное бюджетное учреждение «Мосприрода»

МООС  
ПРИРОДА

### Добро пожаловать на экологическую тропу вдоль реки Химки

Уважаемые посетители - друзья природного парка!  
Дирекция природных территорий «Тушинский», «Покровское-Стрешнево» рада приветствовать Вас на территории природно-исторического парка «Покровское-Стрешнево»!

В ходе посещения парка Вы сможете не только приятно отдохнуть, пройдя по красивейшим уголкам леса, который хранит богатую историю дворянского рода Стрешневых, но и ознакомиться с удивительным разнообразием животного и растительного мира парка. Здесь обитает более 80 видов наземных позвоночных, многие из которых являются редкими для города видами. Среди земноводных и пресмыкающихся встречаются обыкновенный тритон, травяная лягушка, живородящая ящерица. Из редких птиц, в лесу, можно увидеть ворона, жулана, длиннохвостую синицу, москочку, ушастую сову и серую неясыть, услышать кукушку. На водоемах парка обитают - хохлатая черныш, гоголь, камышица. Вот уже несколько лет радуют посетителей парка обосновавшиеся здесь бобры, на которых со всех уголков Столицы слетаются любители природы.

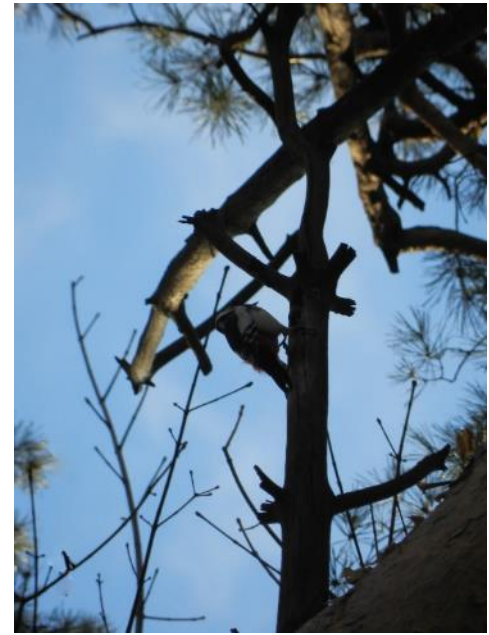
Пройдя по обустроенной тропе вдоль небольшой речки - Химки, Вы сможете наблюдать представленное выше многообразие животных на ряду с живописными пейзажами реки.

трипон  
бобр  
карась  
правяная лягушка  
белка

Дирекция природных территорий «Тушинский», «Покровское-Стрешнево»: телефон: +7 (499) 150 47 08; Email: ooptpr@yandex.ru; сайт: www.ooptsa.o.ru



Флора парка насчитывает более 200 видов растений, фауна включает более 80 видов животных. Среди них есть особо охраняемые в Москве.

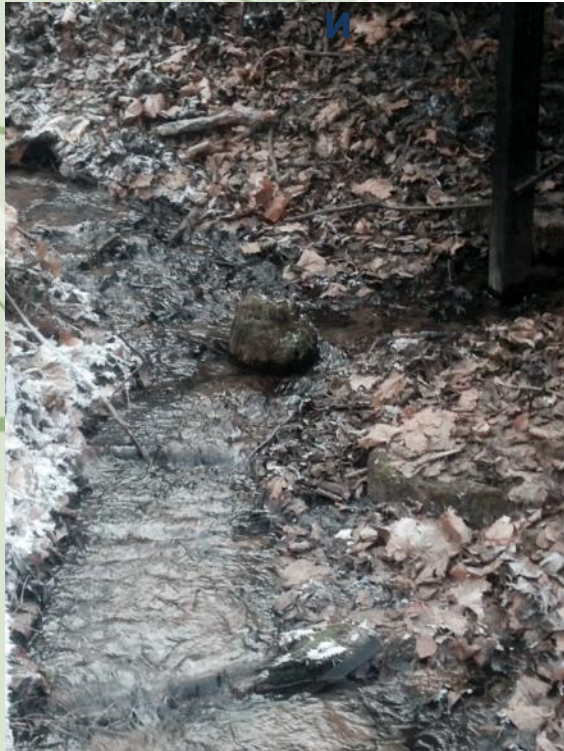




# Образование речной системы в миниатюре



Родник



Ручь





**Река Химка на месте слияния с**





Рабочий лист №2 .Изображение ребѐнку  
рекомендуется продемонстрировать на  
планшете.

# Остановка №4

Объект: Умный привал в тихой беседке



## Мероприятия с детьми:

- Выполнение заданий на рабочих листах №3, №4, №5, №6;
- Интеллектуальная игра «Флора-Фауна».



# Задание «Найди животное»



# Остановка №5

## Объект: Смотровая площадка



### Мероприятия с детьми:

- Рассматривание через бинокль территории парка и прилегающие окрестности
- Работа с контурным планом маршрута
- Кормление птиц и белок





**Спасибо за  
внимание!**

**Приятной вам  
прогулки с детьми!**