



**Организация
деятельности
социально-
педагогического и
медико-
психологического
центра на основе
народных традиций**



ЦЕЛЬ РАБОТЫ :

Изучение этнопсихологических особенности развития якутов .

Задачи:

- 1. Изучить состояние исследуемой проблемы по учебной и научной литературе.**
- 2. Выявить наиболее важные этнопсихологические элементы развития якутов**
- 3. Сделать сравнительный анализ этнопсихологических методов якутов в сравнении с отечественными психологическими методами.**



Объект исследования :

Этнопсихологические особенности якутов.

Предмет исследования:

Этнопсихологические методы

Гипотеза :

Этнопсихологические методы якутов соответствуют, с апробированными отечественными психологическими разработками.

Новизна исследования :

В работе впервые
проведен
сравнительный
анализ
этнопсихологических
особенностей
развития якутов.

Практическая
значимость:

Результаты
исследования, могут
быть использованы
при коррекционно-
развивающей работе,

с учетом



Технология характера человека по чертам лица.

Наши предки писали, что характер человека можно распознавать по внешним данным человека. Достижие 40 лет люди, в дальнейшем по внешним данным не изменялись, этим предрасполагалось завершение формирования характера.

Описывалось 130 признаков. Рассмотрим некоторые из них:

- *Быччайбыт киэн харахтаах кийи - эр санаалаах, хорсун, уян.*
- *Конно уьун муруннаах - ойдоох кийи*
- *Улахан айахтаах кийи - эр санаалаах.*
- *Уоьун ньимийээччи кийи - сэрэхтээх.*
- *ТаллаБар кулгаахтаах кийи - музыкаБа дьоБурдаах.*
- *Уьун тарбахтардаах, уьун илиилээх кийи - улахан дьоБурдаах муударай.*
- *СымнаБас, намчы илиилээх кийи - Коруугэ тардыьар кийи.*
- *Доруобай кийи тыныраБа - кытархайдыы тэтэркэй онноох.*
- *Харатыны сиэрэй харах - кыыьырымтаБай, оьос, ирдэбилин толрор, кунууьут.*
- *Хара харах - кордоох - нардаах, сыты ойдоох, дьонно олус сыстаБас кийи хараБа.*
- *АйаБын киэнник атан алларастаан кулэр кийи - дохсун майгылаах.*
- *Уна хааска Мэн - эдэр кэргэн тахсар.*
- *Суус ортотугар Мэн - дьоллоох таптал.*
- *Кэдэгэр тарбахтаах - ойдоох, байым, улгум кийи киэннэрэ.*
- *Чэрдээх илиилээх кийи - наьаа улэьит кийи.*
- *Мурунун онургэьигэр бокчогордоох кийи - бэйэтин урдуктук туттунар, кэдэрги санаалаах.*



Актуальность:

В наши дни проявление нарушений психологического развития детей ,является проблемой, все больше волнующее наше общество. Психологические нарушения с каждым годом возрастают все больше. Существующая психологическая структура образования не предусматривает в полной мере индивидуального подхода и учитывания национальных особенностей, специфики усвоения тех или иных методик.

Современная психологическая наука в основном базируется на зарубежных изучениях и открытиях.

В последние годы проблема адаптирования различных методик, проектов в психологии приобрела особую актуальность. Это обусловлено, прежде всего, наличием большого

числа нуждающихся в психокоррекционной,

Примерная схема напоминающая развитие ребенка по возрастным критериям

Примерная возрастная периодизация	0 – 7 лет	8-11 лет	12-16 лет	17-20 лет	21-25 лет
Критерии оценок	Уол, Кыыс	Уол, Кыыс	Уол, Кыыс	Дьахтар Эр кьи	Дьахтар Эр кьи
Название возраста	Эмньик саас 0-3лет Уллунах харата 4-5л	БарБаанча 8-9 лет Эрдьигэн уол 10-11	Одун уол 12-14 лет Татай кыыс 12-16 лет	Уолан Уол 17-20 лет Кыыс куо	Уолан кьи 21-25 лет Мэтэкэ хотун Куо
Эй – санаа Сайыннарар кууьэ (ведущая деятельность) Улэ дьарык сайыннарар Кууьэ (вид деятельности)	БаБа санаа (желание)	КыьалБа (нужда)	Соруктар, сорудахтар (задача)	Сыал туруорунуу (цель)	Былаан (планирование жизни)
	Улэнэн оонньуу (работа с Применением игр)	Улэнэн оонньуу (вспомогательная работа)	Туйалаах улэ	ИдэБэ улэБэ Уорэтии (ууска, иискэ, бултка)	Улэ (работа)

Модель развития ученика на основе этнопсихологических традиций

Затруднения по учебе

Развитие речи

-Оьуохай

-Чабыр5ах

-Тыл уорэ5э

-Саха остуоруйалара

- Ос хоьооннор

Развитие Мышления

- Национальные игры

-Олонхо

-- Поговорки

--Загадки

-- Развитие внутренних духовных сил

Рефлексивные методы

-Хомус

-Тойук

-Оьуохай

Личностные нарушения

«КУТ СУР»

ТРАДИЦИИ НАРОДА САХА

«АЙЫЫ УЕРЭ5Э»



Вывод:

1. Данные исследований показали, что нация Саха учитывала возможные способности и стремления детей, старалась по возможности самоопределить их к жизни, искала место в человеческом «обществе» и свое назначение к жизни.

2. Характерологическое описание основных черт характера по месяцам наших предков обоснованы и

совпадают с чертами характера людей современности,

это доказывает тот факт, что якуты имели особые



Практические

рекомендации:

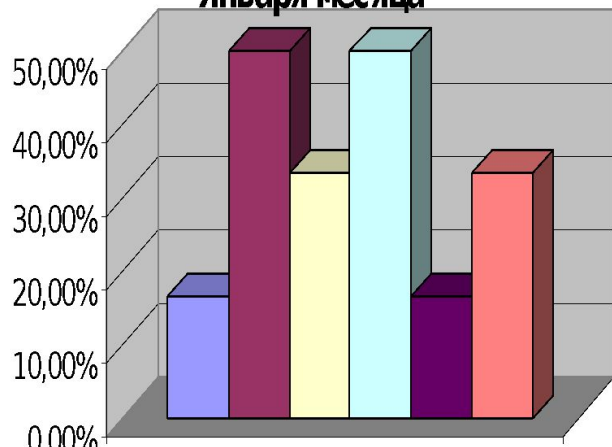
1. Необходимо учитывать национальные особенности при коррекционно-развивающей работе с учащимися, по возможности использовать этнопсихологические методы якутов.
2. Проведение

Сравнение возрастных периодизаций



Сравнительные данные

Января месяца

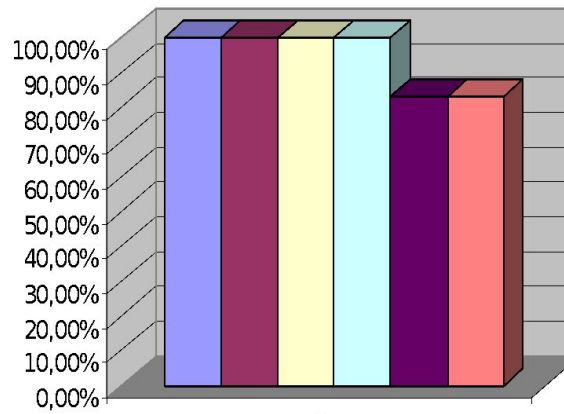


1

- Мнение учителей по лунному календарю
- Мнение учителей по якутскому календарю
- мнение одноклассников по лунному календарю
- мнение одноклассников по якутскому календарю
- мнение родителей по лунному календарю
- мнение родимтелей по якутскому календарю

Сравнительные данные

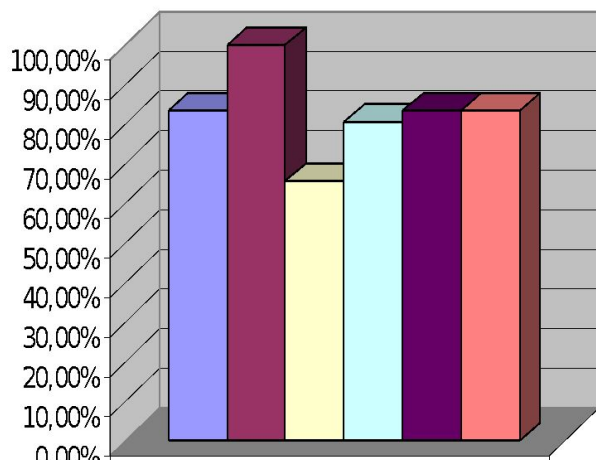
июля месяца



1

- Мнение учителей по лунному календарю
- Мнение учителей по якутскому календарю
- мнение одноклассников по лунному календарю
- мнение одноклассников по якутскому календарю
- мнение родителей по лунному календарю
- мнение родимтелей по якутскому календарю

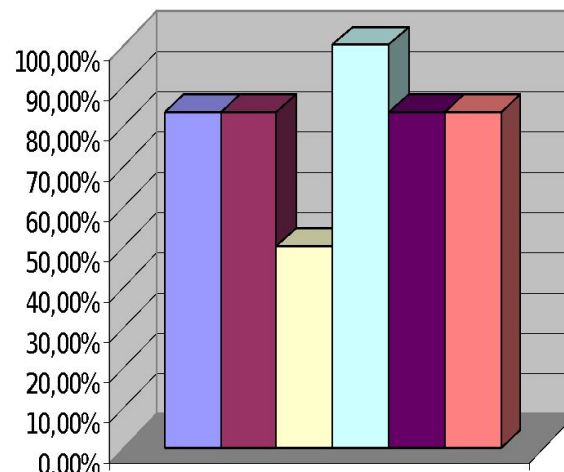
Сравнительные данные апреля месяца



1

- Мнение учителей по лунному календарю
- Мнение учителей по якутскому календарю
- мнение одноклассников по лунному календарю
- мнение одноклассников по якутскому календарю
- мнение родителей по лунному календарю
- мнение родимтелей по якутскому календарю

Сравнительные данные декабря месяца



1

- Мнение учителей по лунному календарю
- Мнение учителей по якутскому календарю
- мнение одноклассников по лунному календарю
- мнение одноклассников по якутскому календарю
- мнение родителей по лунному календарю
- мнение родимтелей по якутскому календарю