

ОРГАНИЗАЦИЯ ИССЛЕДОВАТЕЛЬСКОЙ РАБОТЫ МЛАДШИХ ШКОЛЬНИКОВ НА УРОКАХ И ВО ВНЕУРОЧНОЕ ВРЕМЯ

**Беляева Е.В.,
учитель английского языка**

Лицея №5 г.Губкин

**Одной из приоритетных целей
начальной школы является
формирование готовности к
самообразованию,
определённого уровня
познавательной культуры и
познавательных интересов
учащихся**

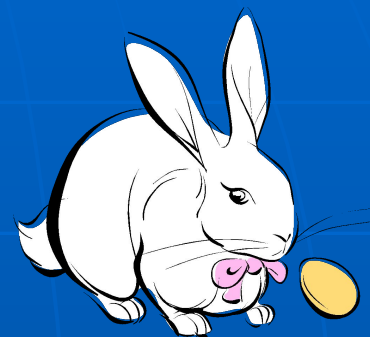
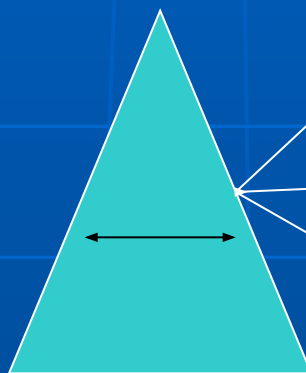
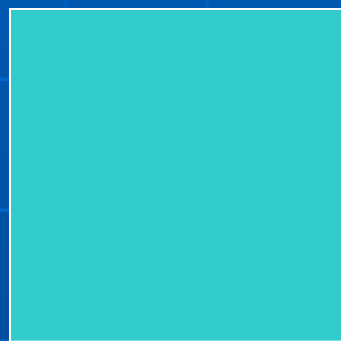
В основе исследовательской деятельности лежат:

- развитие познавательных умений и навыков учащихся;**
- умение ориентироваться в информационном пространстве;**
- умение самостоятельно конструировать свои знания;**
- умение интегрировать знания из различных областей наук;**
- умение критически мыслить.**

Задачи исследовательской деятельности

- **Образовательные:**
- **Развивающие:**
- **Воспитательные:**

Схема-рисунок



8

BEN

Family Tree



**Работаем над формированием
умений видеть проблемы,
задавать вопросы, выдвигать
гипотезы, давать определение
понятиям, классифицировать
наблюдения и навыки
проведения эксперимента,
делать выводы и
умозаключения,
структурировать материал и др.**

Темы, которые мы используем в своей работе

- *фантастические*
- теоретические
- эмпирические

Презентация-элемент грамматического исследования теоретического характера.

Глаголы с прилагательными



By Dima Sevostianov 8 L

Look, smell, feel,
taste, sound.



Школьный семинар «Сравнительное исследование стихотворных образцов английской и русской детской литературы в переводе С.Я.Маршака.

