



# Единый государственный экзамен

---

## Основные тенденции и перспективы



# **Общие сведения об участниках ЕГЭ 2011 года**

---

**Общее число участников основного этапа (без учета резервных дней)  
ЕГЭ составило 825 956 человек (в том числе 731 720 – выпускники  
текущего года)**

**Прошли государственную (итоговую) аттестацию:  
по русскому языку – 95,9 % участников  
по математике – 93,8 % участников**

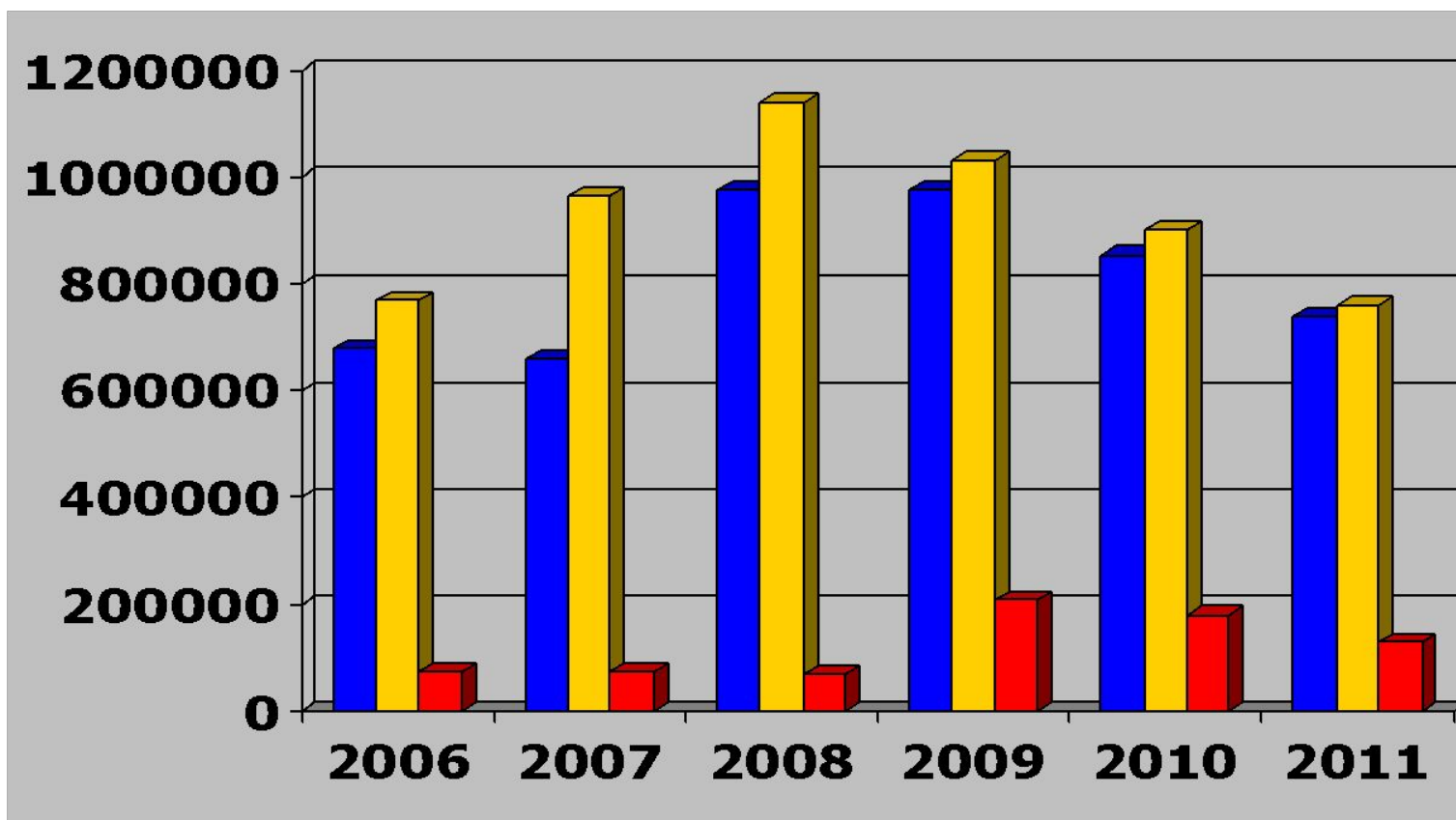
**Число лиц, получивших по результатам ЕГЭ 100 баллов, составляет:  
по русскому языку – 1437 человек  
по математике – 205 человек**

**Доля высокобалльников (81-100 баллов) составляет:  
по русскому языку – 9,4 % участников  
по математике – 1,6 % участников**

# Число участников ЕГЭ 2011 года по общеобразовательным предметам



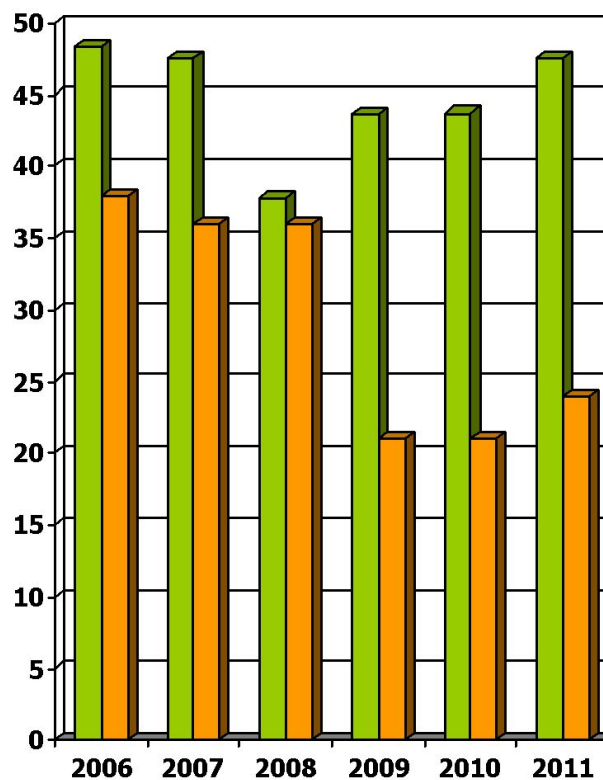
# Динамика числа участников ЕГЭ в период с 2006 по 2011 годы



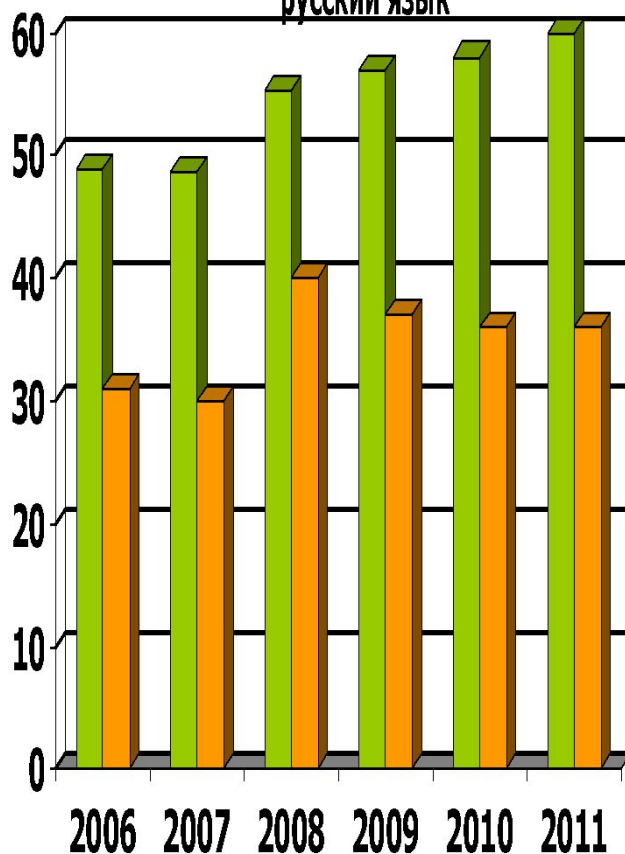
■ Математика ■ Русский язык ■ История

# Соотношение минимального и среднего тестовых баллов по математике, русскому языку и истории

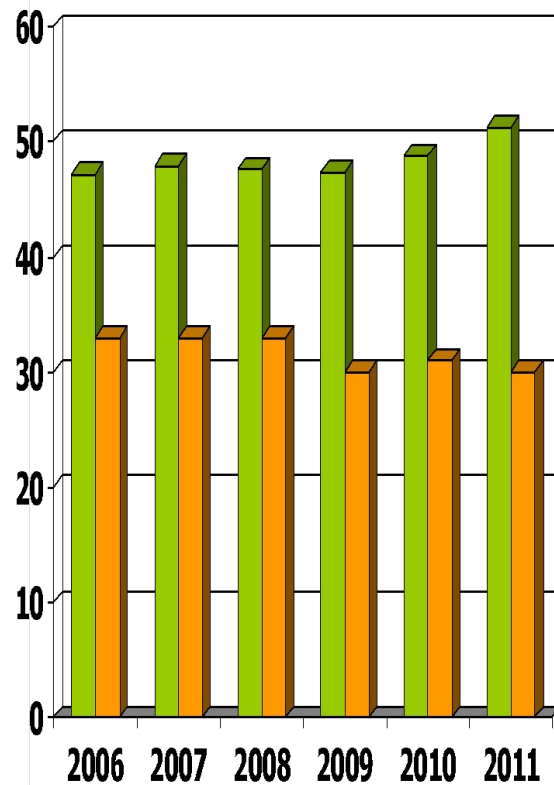
## математика



## русский язык

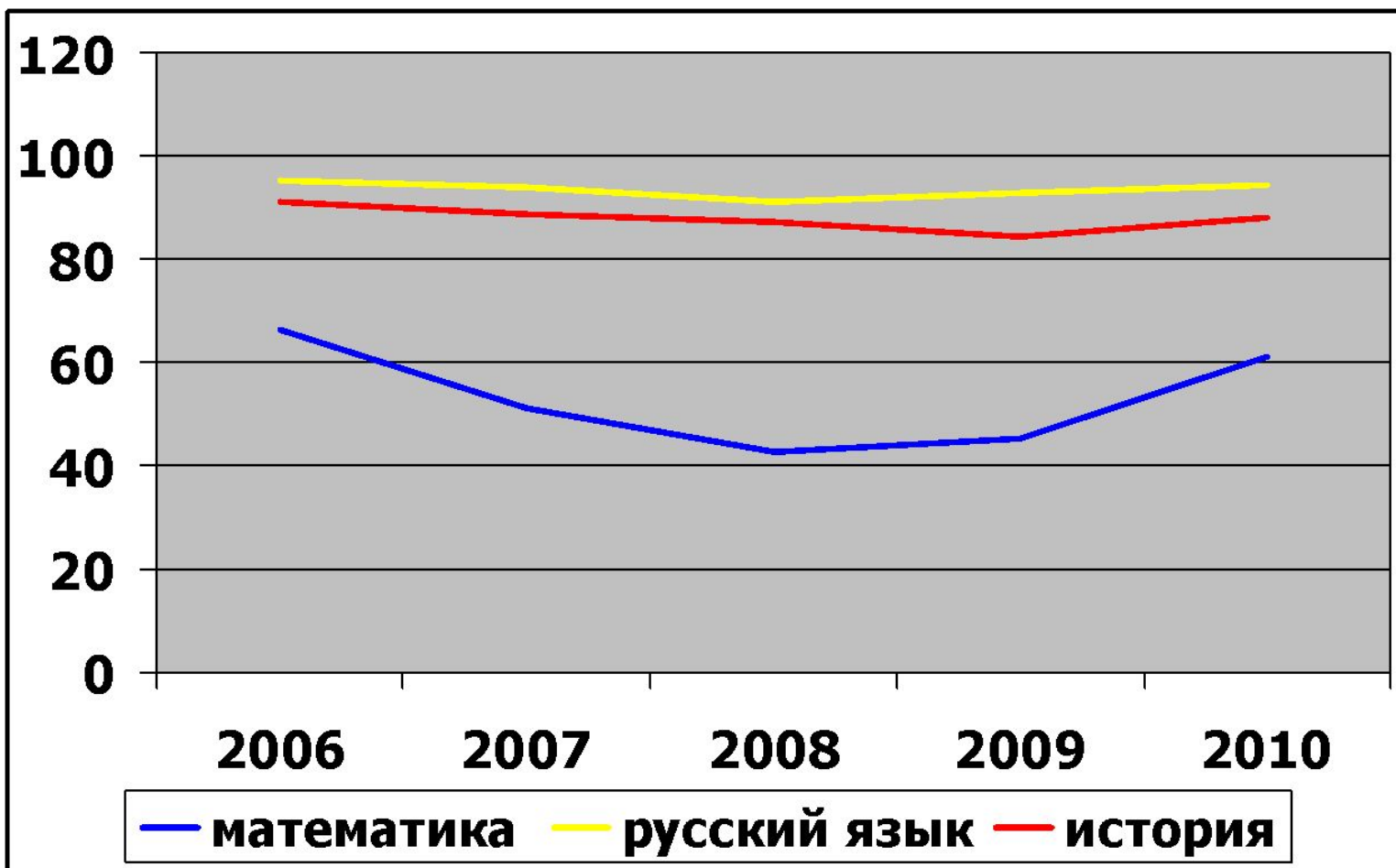


## история



■ средний тест.балл    ■ минимальный тест.балл

# Доля участников ЕГЭ, приступивших к выполнению заданий части «С» (повышенная сложность)



# Динамика числа лиц, получивших по результатам ЕГЭ 100 баллов



# Динамика доли (%) лиц, получивших по результатам ЕГЭ от 81 до 100 баллов



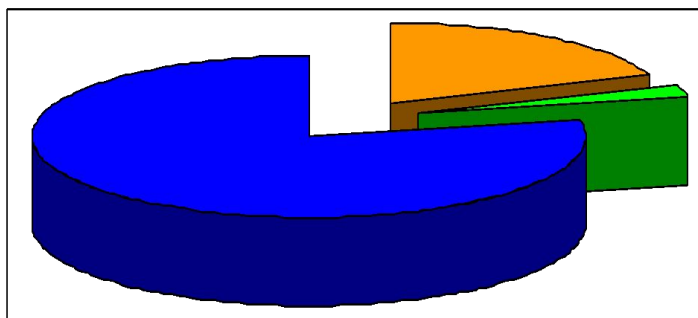


# Динамика доли лиц (%), не прошедших государственную (итоговую) аттестацию в форме ЕГЭ

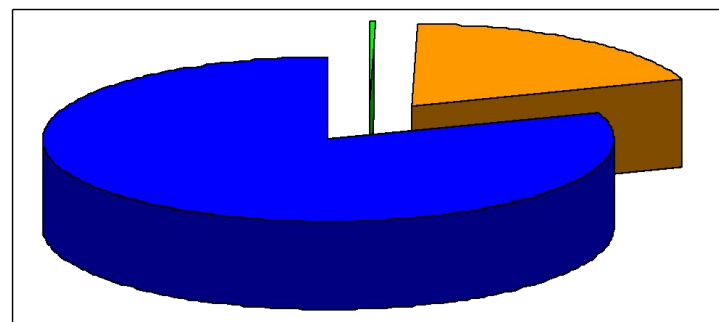


# Сравнение долей участников ЕГЭ, не прошедших Г(И)А, и высокобалльников (математика)

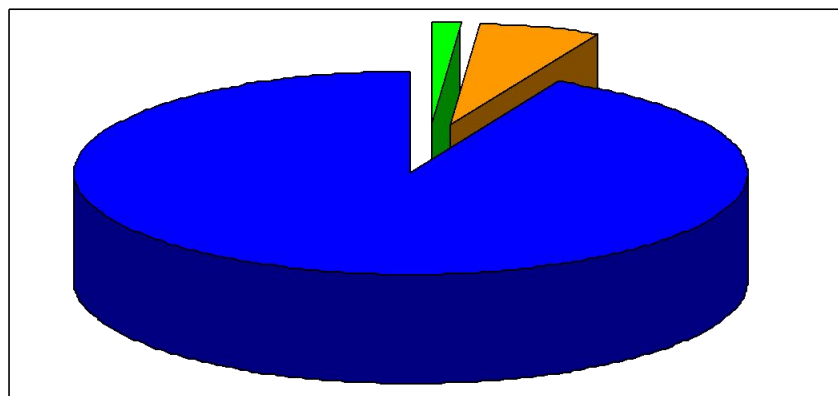
2004 год



2008 год



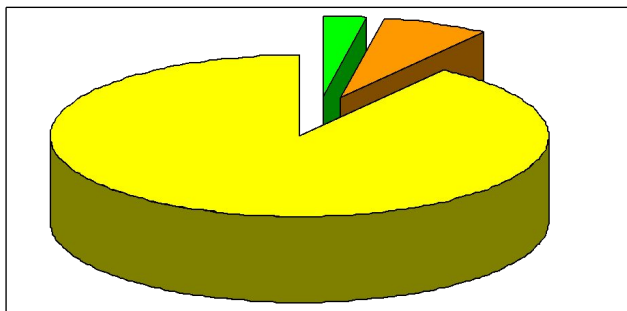
2011 год



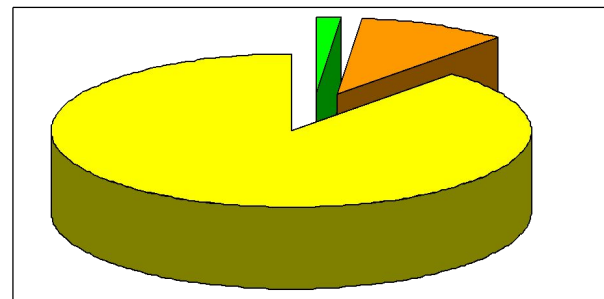
- доли высокобалльников
- доля лиц, не прошедших Г(И)А
- доля лиц, прошедших Г(И)А

# Сравнение долей участников ЕГЭ, не прошедших Г(И)А, и высокобалльников (русский язык)

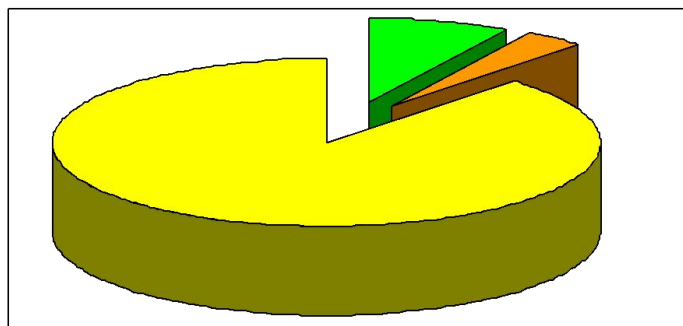
2004 год



2008 год



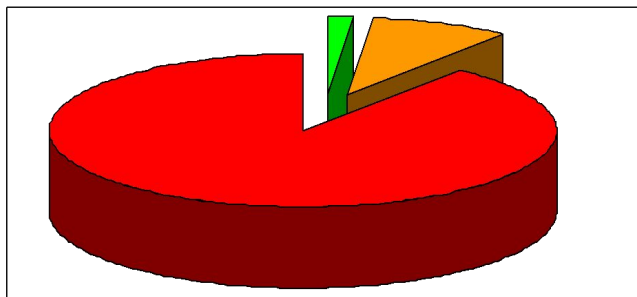
2011 год



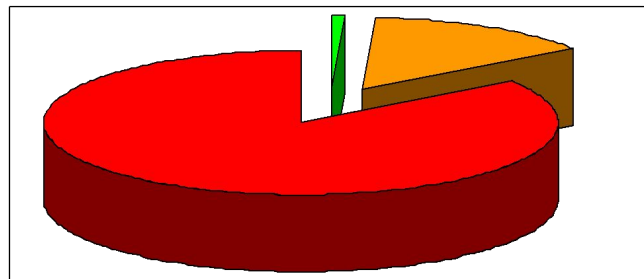
- доля высокобалльников
- доля лиц, не прошедших Г(И)А
- доля лиц, прошедших Г(И)А

# Сравнение долей участников ЕГЭ, не прошедших Г(И)А, и высокобалльников (история)

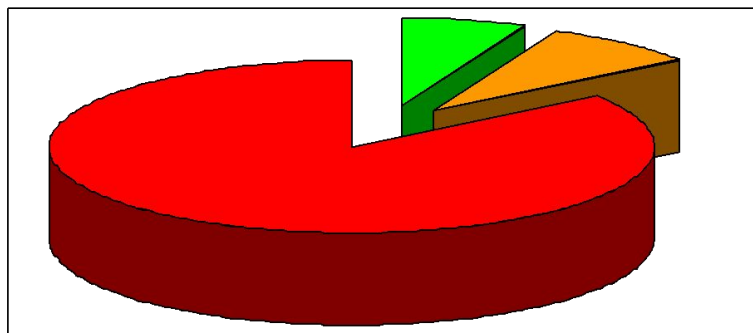
2004 год



2008 год



2011 год



- доля высокобалльников
- доля лиц, не прошедших Г(И)А
- доля лиц, прошедших Г(И)А

# **Предлагаемые мероприятия по совершенствованию организации и проведения ЕГЭ в период 2011-2012гг. (краткосрочная перспектива)**

## **Ужесточение правил планирования и проведения ЕГЭ**

- **Профилактические меры по недопущению размещения КИМ в сети Интернет**
- **Технологические решения для наблюдения и контроля за ходом проведения ЕГЭ по выбору субъектов РФ**
- **Дальнейшее совершенствование механизмов использования КИМ**
- **Расширение возможности влияния на изменение результатов ЕГЭ в случае выявления нарушений**
- **Формирование позитивного общественного мнения в отношении ЕГЭ**
- **Другие меры, в том числе применение санкций к должностным лицам, развитие перекрестного сотрудничества между регионами и системы общественного наблюдения**

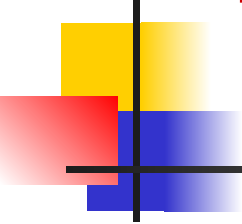
# **Предлагаемые мероприятия по совершенствованию организации и проведения ЕГЭ в период 2013-2015гг. (среднесрочная перспектива)**



---

- **Внедрение практики анализа качества работы региональных предметных комиссий**
- **Сертификация экспертов, осуществляющих проверку заданий части «С»**
- **Расширение мер стимулирующего характера в отношении организаторов ЕГЭ при одновременном ужесточении требований к их деятельности**
- **Изменение схемы применения результатов ЕГЭ в оценке подготовки выпускников, деятельности учителей, школ, муниципалитетов**
- **Развитие идеи дифференциации КИМ по уровню сложности**
- **Взаимодействие с силовыми структурами в части противодействия нарушениям внутри ППЭ**

# **Предлагаемые мероприятия по совершенствованию организации и проведения ЕГЭ в период после 2015 года (долгосрочная перспектива)**



---

- **Организация проведения ЕГЭ в независимых центрах и учреждениях профессионального образования**
- **Предоставление возможности сдать ЕГЭ несколько раз в году и выбрать наилучший результат**
- **Переход на компьютерную форму сдачи ЕГЭ с использованием электронных КИМ**
- **Предоставление возможности выбора формы государственной (итоговой) аттестации и вступительных испытаний в учреждения профессионального образования**
- **Учет результатов ЕГЭ, других форм промежуточных и итоговых аттестаций при определении итоговой отметки, выставляемой в аттестат**
- **Проведение ЕГЭ организаторами не из системы образования субъекта Российской Федерации**