

Особенности логопедической работы с детьми-билингвистами в условиях общеобразовательной школы



**учитель-логопед
Рабош Ирина Андреевна**

Особенности работы
1. **Пределльно**
учителя с детьми-
простая
биллингвистами



**синтаксическая
структура речи.**

**2. Невысокий темп
речи.**

**3. Четкая и
конкретная
инструкция к
заданию.**

**4.
Дозированность.**



1. Нарушение звукопроизноше ния



Грамматические
ошибки
«Дефектное»
написание слов



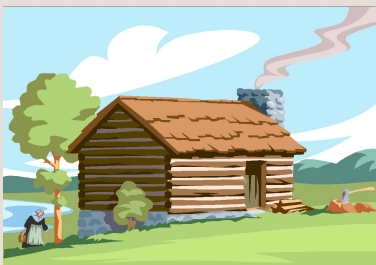
Автоматизация звукопроизношения

(звук [К'])

1. «Скажи наоборот»:



ВЫСОКИЙ



НИЗКИЙ

2. «Один – много»:



КОШКА



КОШКИ

3. Во фразах и стихах:

«У ёлки колкие иголки».

«У утки короткие лапки»

Основные виды
логопедической



работы

2.Нарушения лексико-граммати- ческого строя речи:



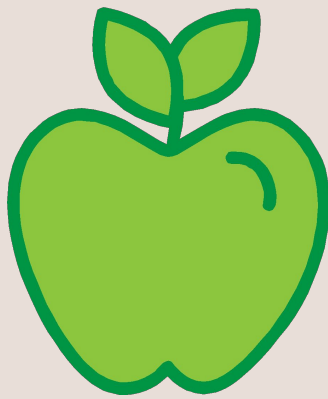
Аграмматизмы

Основные виды
логопедической



Коррекция нарушений лексико-грамматического строения речи:

наиболее реалистичное
изображение



яблоко



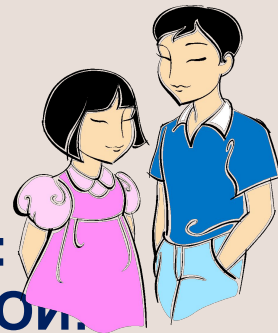


Коррекция нарушений лексико-грамматического строения речи

Имя существительное

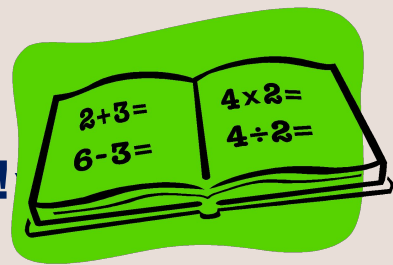
«Давно живу я в мире этом,
Даю названия предметам»

- часть речи
- обозначает предмет
- отвечает на вопросы: Кто? Что?

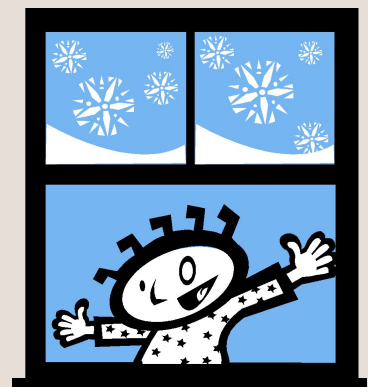


Род мужской, конечно **МОЙ**:
МОЙ сад, **МОЙ** брат, стул **МОИ**.

Женский род помню я:
То, про что скажу: «**МОЯ!**»
МОЯ ручка, **МОЯ** тучка
и тетрадь **МОЯ!**



Средний род – **ОНО МОЁ**:
МОЁ окно, село **МОЁ!**





Коррекция нарушений лексико-грамматического строя речи

**Согласование
существительного с
прилагательным и
глаголом
в роде, числе и падеже**



яблоко

Что это?

Почему я задала вопрос : «ЧТО это?»

Какого рода это имя существительное?

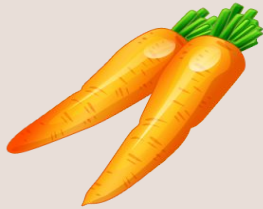
На какой вопрос отвечает?

Какого цвета это яблоко? Какое на вкус
яблоко ?

Где растёт ?

Что мы можем сделать с яблоком?

Назови картинки:



Какие слова отвечают на вопрос:

Как **ОЙ** ?

Как **ая** ?

Как **ое** ?

Какой предмет «лишний» ?

Опишите овощи по цвету, форме, вкусу.

3. Бедность

словарного

запаса:

Основные виды
логопедической
работы



**неточное употребление
слов;
аграмматичное
построение фраз;
опускание предлогов;
неправильное
согласование в роде,
числе, падеже**

Расширение словарного запаса по лексическим темам

МЕБЕЛЬ

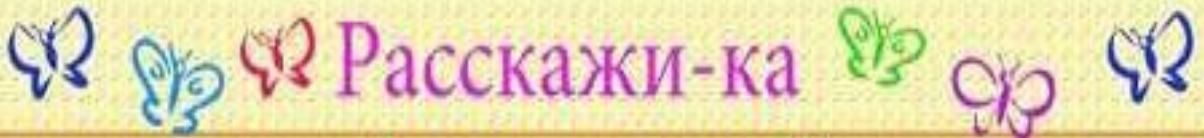
Расскажи-ка

 <p>Что это?</p>	 <p>Как используют?</p>	 <p>Для кого помещения?</p>
 <p>Цвет Материал</p>	 <p>Детали</p>	 <p>Форма</p>
 <p>Как ухаживают?</p>		

Основные виды логопедической работы



ПРОФЕССИИ



Расскажи-ка



Как называется?



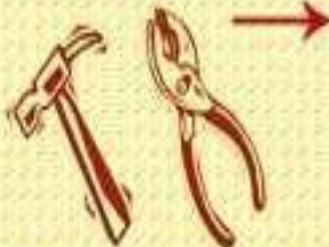
Место работы



Какую работу
выполняет?



Спецодежда
Головной убор



Инструменты



Отношение
к профессии



Основные виды
логопедической



**Расширение словарного
запаса:**

**Рассказ-описание по
картинке**

Зимние забавы



СПАСИБЬ >>>

О!

