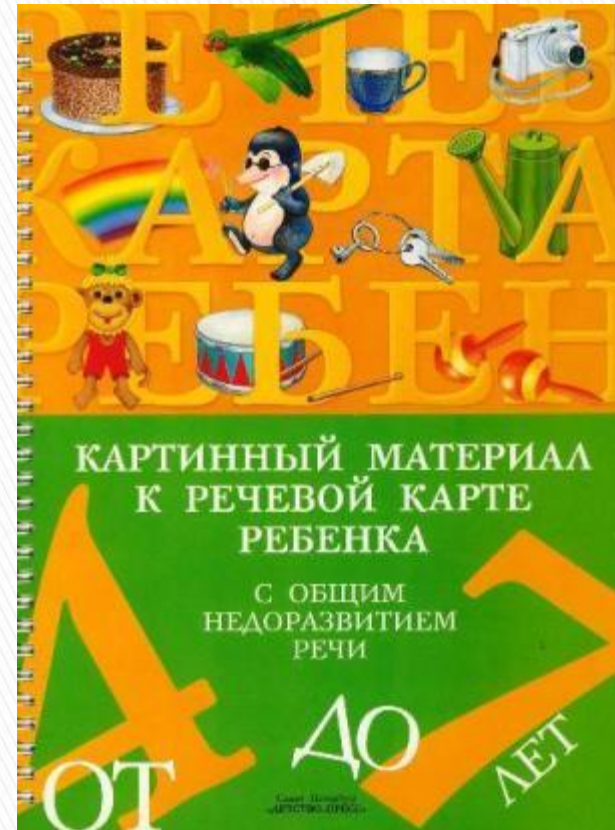
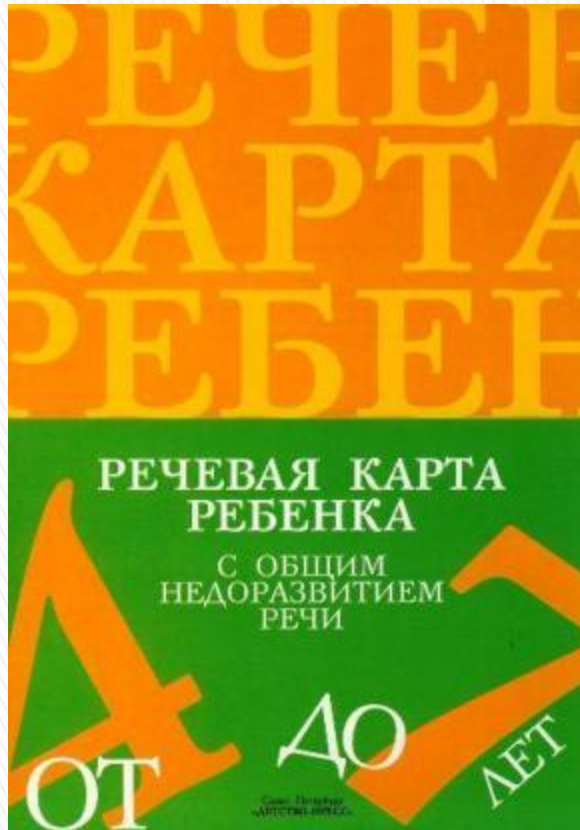




Особенности речевой диагностики детей с нарушением зрения

учитель – логопед: Геленко Е.Ю. МБДОУ №109

Диагностические пособия



Нищева Н.В.

Недостаток активного общения с окружающим миром и взрослыми в доречевой период, небольшие возможности подражательной деятельности, сужение познавательного процесса, уменьшение развития двигательной сферы, средовые условия воспитания обуславливают замедленный темп развития речи детей с нарушением зрения.

Ограничение визуального контроля за языковыми и невербальными средствами общения приводят к тому, что у данной категории детей речевые нарушения встречаются в два раза чаще, чем у нормально развивающихся сверстников.



Особенности логопедической диагностики с детьми, имеющими нарушение зрения

- Использование стимульного материала в зависимости от зрительной патологии ребенка.
- Учет зрительной нагрузки ,включение в занятие гимнастики для глаз.
- Переключение со зрительного восприятия на тактильное и слуховое.
- Размещение детей на занятии с учетом рекомендаций тифлопедагога.
- Индивидуализация подхода к коррекции речи у детей с нарушением зрения.

Заболевания зрительной системы , наиболее часто встречающиеся у ДОШКОЛЬНИКОВ

**Гиперметропи
я**

Астигматизм

Миопия

Косоглазие

Амблиопия

Амблиопия- ослабление зрения при отсутствии видимых повреждений глаз; причинами амблиопии являются функциональные расстройства зрительного анализатора.

Астигматизм-недостаток преломляющей способности глаза, состоящий в том, что лучи, вышедшие из одной точки не собираются вновь в одном фокусе на сетчатке глаза, и изображение получается расплывчатым.

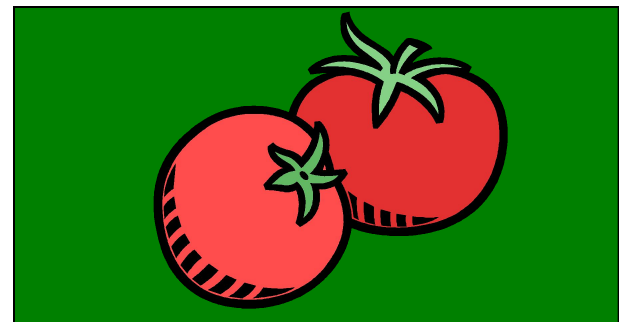
Гиперметропия (дальнозоркость)- вид аномалии рефракции, при которой параллельные лучи, идущие от отдаленных предметов, соединяются за сетчаткой

Стимульный материал мелких размеров



Расстояние от зеркала, учебной доски до ребенка не менее 1 метра

Изображения должны предъявляться на цветном фоне (преимущественно зеленого или оранжевого цветов)



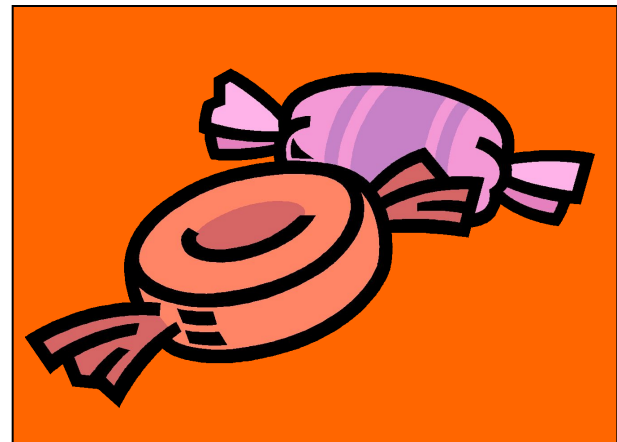
**Миопия (близорукость)-вид аномалии рефракции,
при которой параллельные лучи, идущие от
отдаленных предметов, соединяются перед
сетчаткой**



Стимульный материал крупных размеров.

Расстояние от зеркала, учебной доски до ребенка не более 1-1,5 м.

Изображение должно предъявляться на цветном фоне (преимущественно зеленого или оранжевого цветов)



Косоглазие – нарушение в симметричном положении
глаз, при взгляде прямо или других направлениях
взора

сходящееся

расходящееся
я

При сходящемся косоглазии расстояние от поверхности стола до глаз должно быть не менее 30 см.



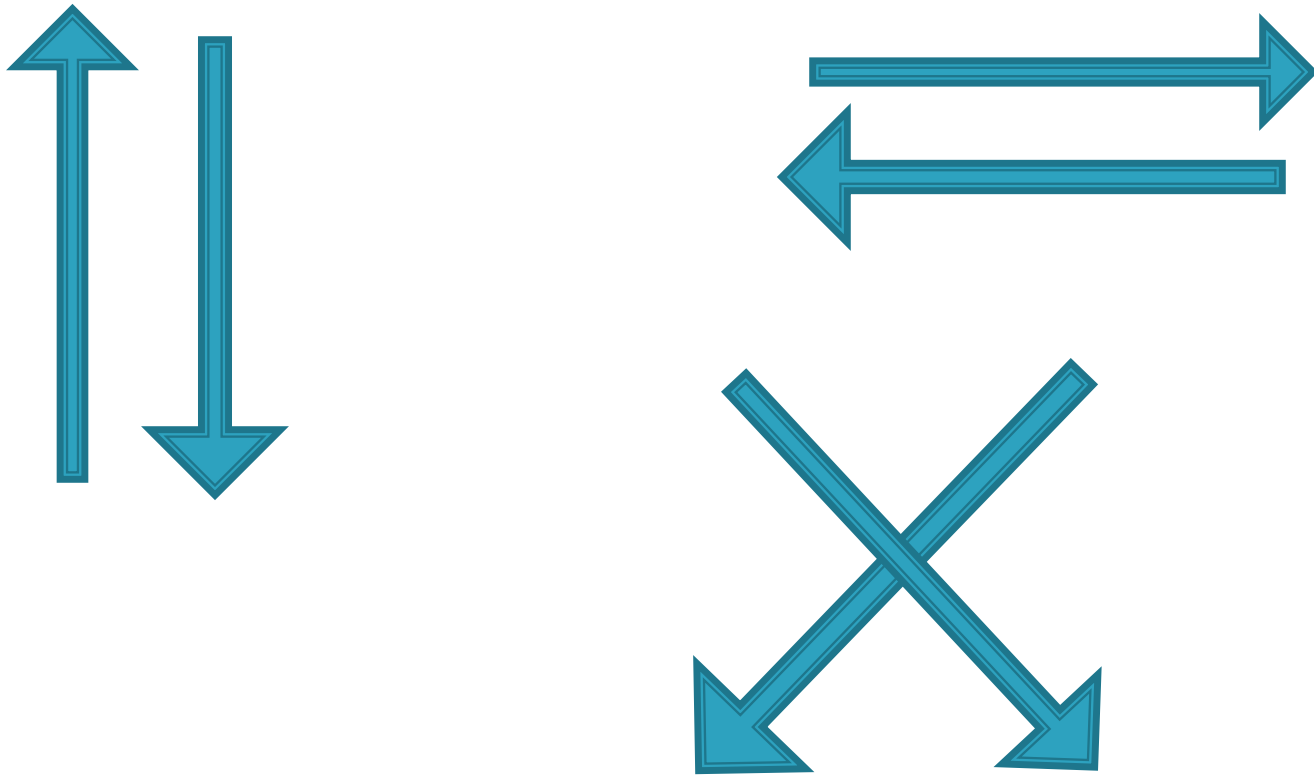
При расходящемся косоглазии наглядный материал следует размещать на подставке.

Угол наклона около 15 градусов.





Гимнастика , направленная на повышение остроты зрения



Гимнастика направленная на снятие зрительного напряжения

- Растираем ладони , до ощущения тепла.
- Закрываем глаза.
- Прикрываем веки ладонями (1-2 мин.).
- Глаза закрыты. Поочередно опускаем и поднимаем руки (1раз).
- Упражнение «Капризный ребенок».
- Упражнение «Очки».
- Часто моргаем.
- Открываем глаза.



Благодарю за внимание!