

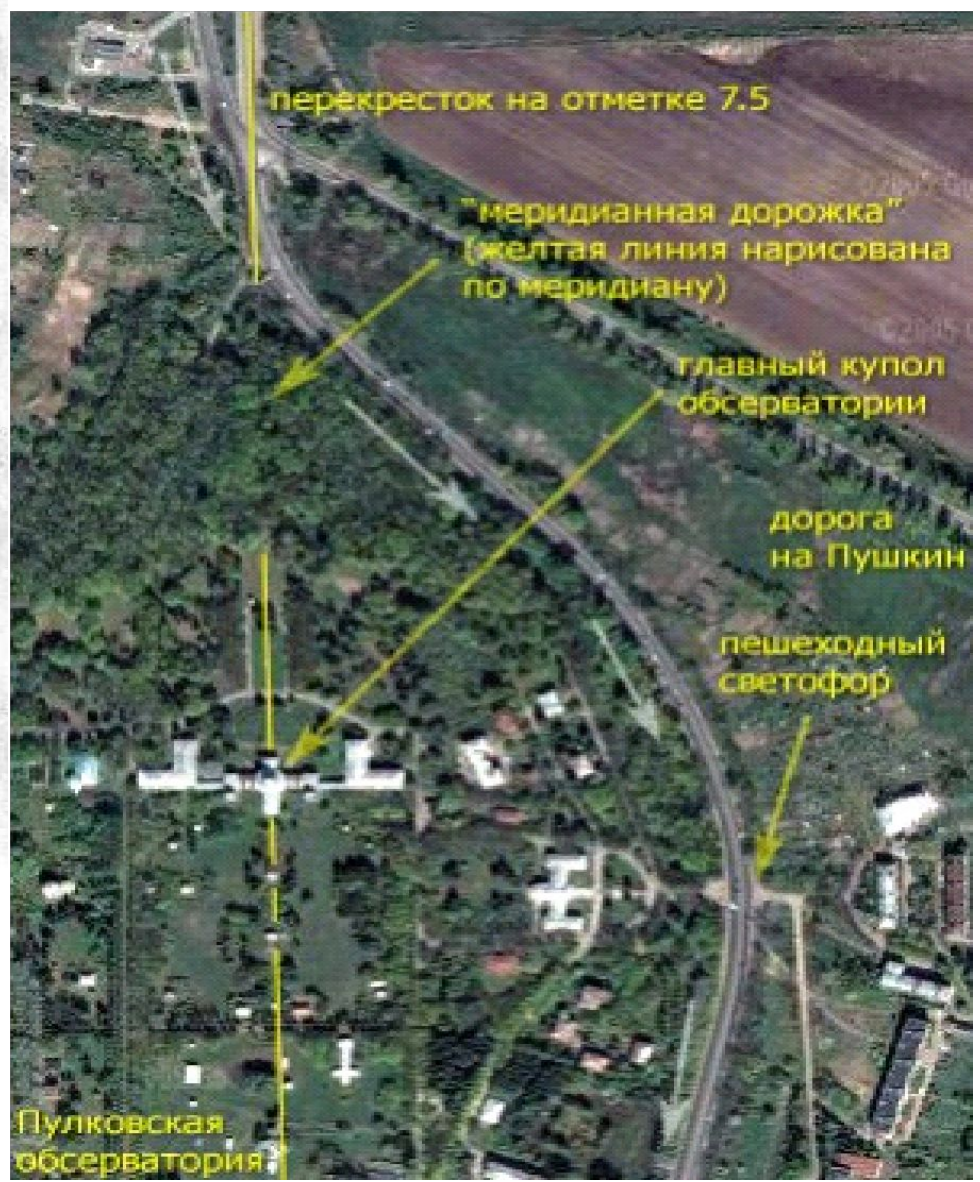
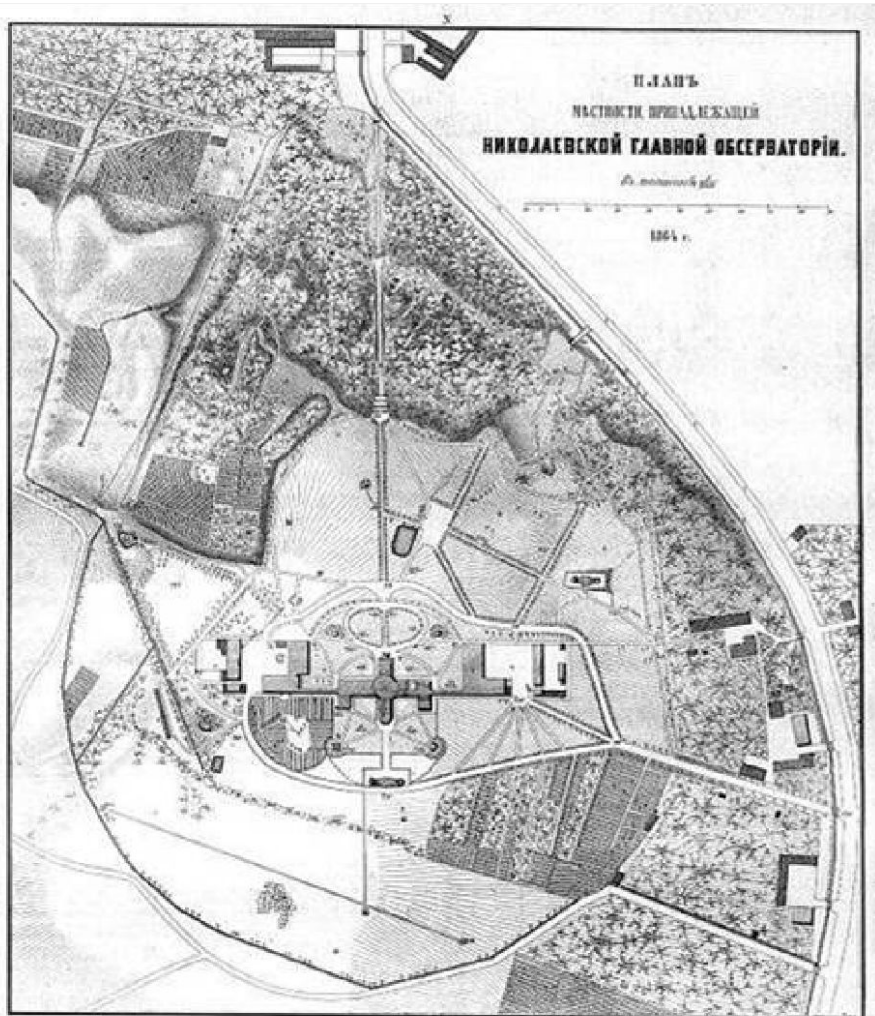
Образовательное путешествие для начальной школы.

Тема путешествия: «Особо ценные объекты культурного наследия
народов России.
Пулковская обсерватория».

Идея путешествия:
«Формы сохранения и развития культурного
наследия».

Объекты исследования:

- *Центральный вход.*
- *Старое астрономическое кладбище.*
- *Главное здание обсерватории.*





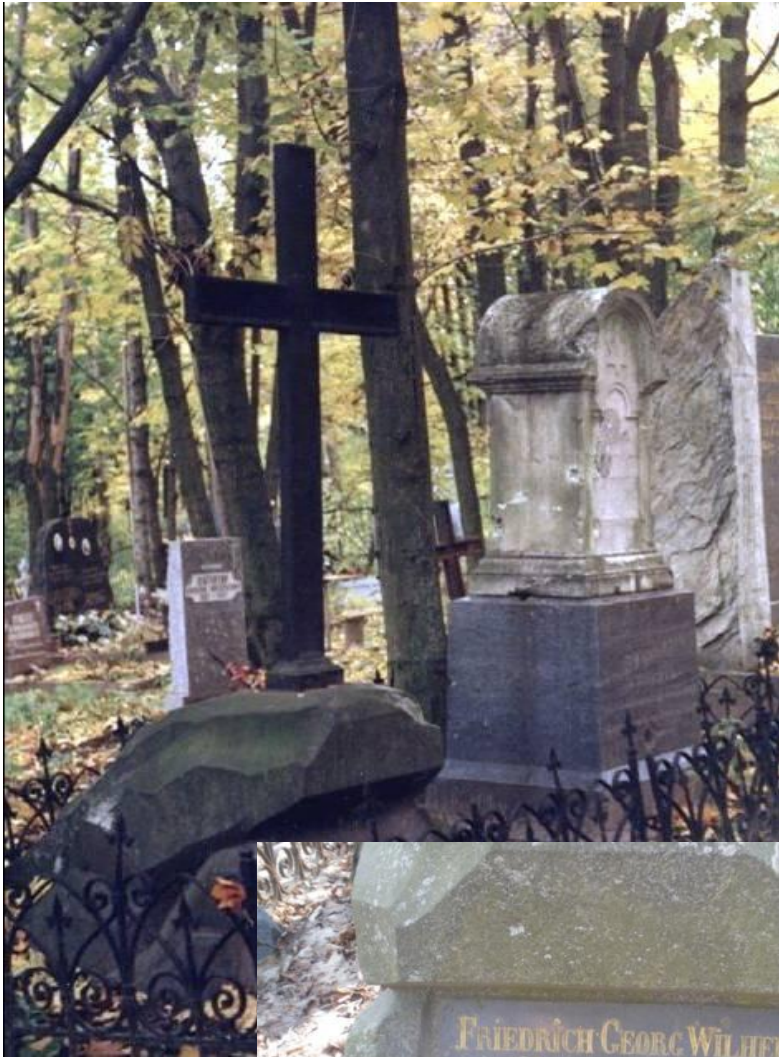
ВНИМАНИЕ !

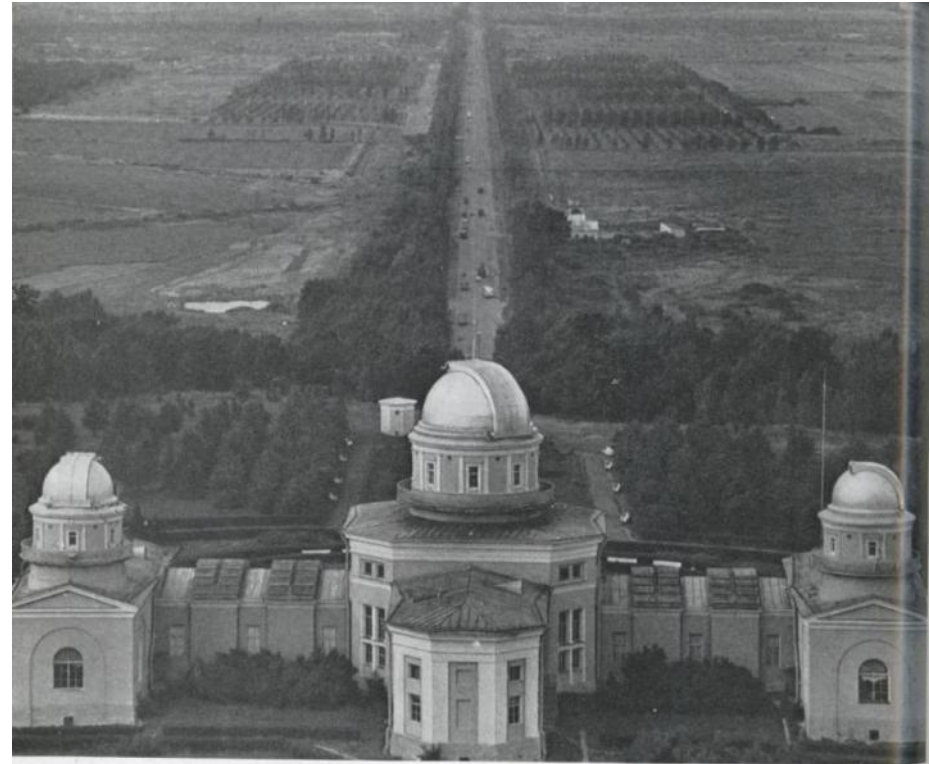
**Вы находитесь на территории ГАО РАН -
"Особо ценного объекта
культурного наследия народов России"**

Территория, здания и сооружения
являются исключительно федеральной собственностью
и отнесены к высшей категории охраны и учета.

Въезд на территорию только по пропускам.

**Разведение костров, свалка и сжигание мусора
категорически запрещены.**





Пулковский меридиан. Зданиями Пулковской обсерватории завершается южная окраина Ленинграда.