

Республика Карелия
Администрация Петрозаводского городского округа
Муниципальное бюджетное дошкольное образовательное
Учреждение Петрозаводского городского округа
«Детский сад общеразвивающего вида с приоритетным
осуществлением
деятельности по физическому развитию детей № 112 «Лесная сказка»
МДОУ «Детский сад № 112»

«Ознакомление детей старшего дошкольного возраста с бытом и культурой Карелии»



Воспитатели:
Лебедева Евгения Владимировна
Шалаева Галина Николаевна

Актуальность

Дошкольный возраст - благоприятный период для потенциальных возможностей развития высших нравственно - патриотических чувств. ФГОС рассматривает учет регионального компонента, как необходимое условие вариативности дошкольного образования.

Необходимо знать и изучать культуру своих предков. Обращение внимания на знание истории народа, его культуры поможет в дальнейшем с уважением и интересом относиться к культурным традициям других народов.



Цель: приобщение детей старшего дошкольного возраста к культуре Карелии, посредством ознакомления их с карело-финским эпосом «Калевала».

Задачи:

- Показать, как отражены в древних рунах представления северных народов о мироустройстве, о добре и зле.
- Познакомить детей с героями эпоса «Калевала» (красавица Айно, Вяйнямейнен, старуха Лоухи), с карельским национальным музыкальным инструментом-кантеле.
- Развивать познавательные и творческие способности, эмоциональную сферу детей в процессе совместной деятельности.
- Формировать связную речь, обогащать словарь детей (руны, кантеле, Похъяла, Калевала, Лоухи, Айно, Вяйнямейнен, Илмаринен, Лемменкяйнен, Куллерво, Йоукаханейнен, мельница Сампо)



Работу по реализации регионального компонента начали с обогащение развивающей среды

1 этап – работа с воспитанниками группы:

- Собран и оформлен материал с альбомами «Герои Калевалы», «Карельская вышивка», «Украшения наших предков», «Занятие предков». Реализация осуществляется посредством игровых занятий и различных видов деятельности: чтения произведения, рассматривания иллюстраций, бесед, игр, творческих работ, экскурсий.
- В группе оформлен краеведческий уголок.



2 этап - Работа с семьей

Важным условием эффективной реализации краеведческого образования дошкольников является, на наш взгляд, тесная взаимосвязь с семьями воспитанников. Необходимо, чтобы процесс воспитания любви к малой родине был двусторонним, поэтому в дошкольном учреждении проводится работа с родителями.

Формы сотрудничества с семьей: консультации, оформление стендовой информации, выставки совместного творчества, посещение досугового центра и т. д. Родители в свою очередь помогают собирать экспонаты для уголков, предоставляют фотоматериалы, участвуют в народных праздниках, являются активными участниками конкурсов и выставок, проводимых в детском саду.



Предполагаемый результат проекта:

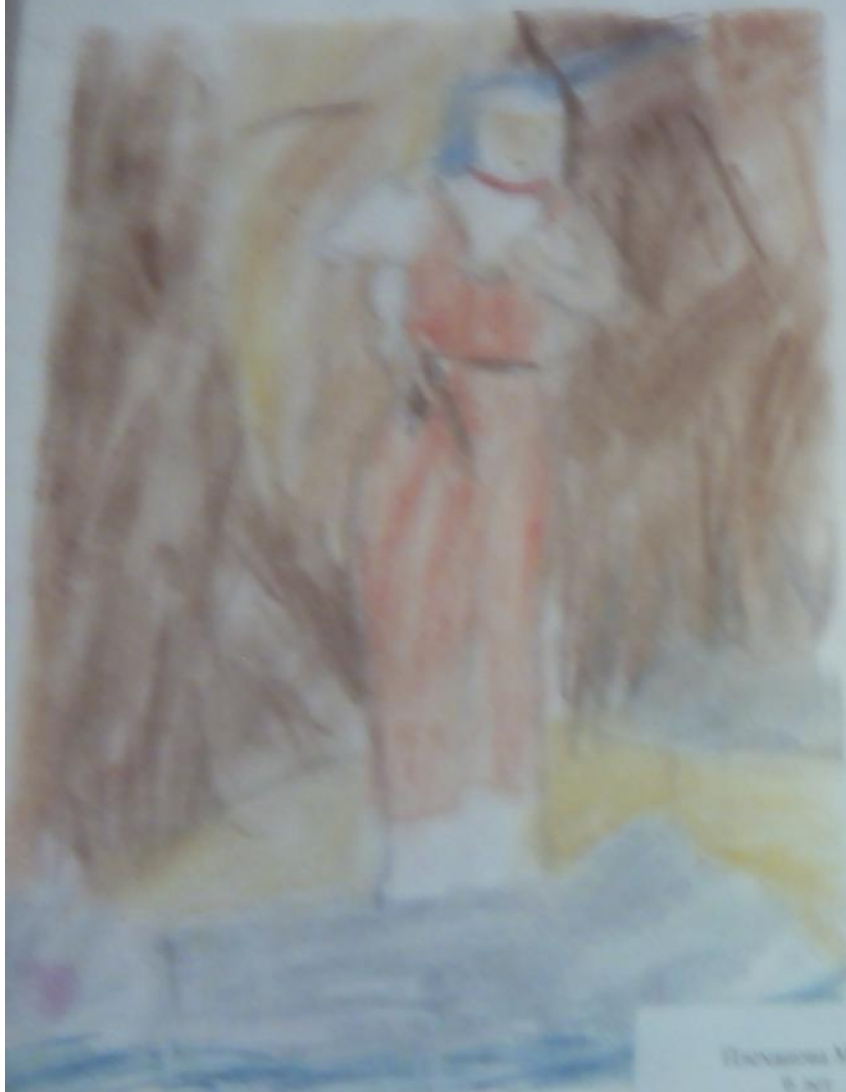
- расширение знаний и кругозора о жизни и быте древних карел;
- знакомство детей с содержанием карело-финского эпоса «Калевала»;
- развитие познавательных и творческих способностей, эмоциональной сферы детей в процессе совместной деятельности;
- воспитание любви к родному краю.



Приложение:

1.Творческая выставка «Знакомая-незнакомая Калевала»



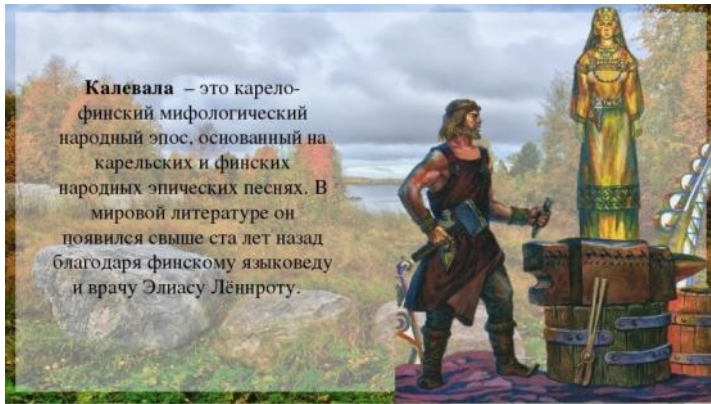


Евгения Мали,
6 лет
«Лето»
МБОУ «Березовый овраг №1 ГЗ»



Снежана Топо
«Красавица Лето»
6 лет
МБОУ «Березовый овраг №1 ГЗ»

2.Альбом «Герои Калевалы»



3.Альбом «Занятие предков»



4. Альбом «Украшение предков»



5. Альбом «Карельская вышивка»



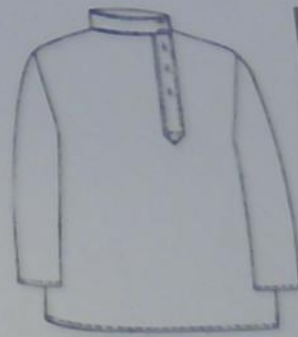
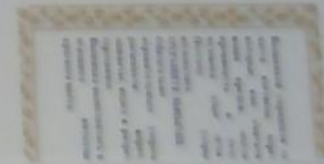





Рис. 63. Общий вид русской рубахи




 Конь – оберег домашнего очага, символ доброты.


 Птица – символ добра, мира, любви и согласия в доме.


 Дерево – символ долгой жизни, единства рода.

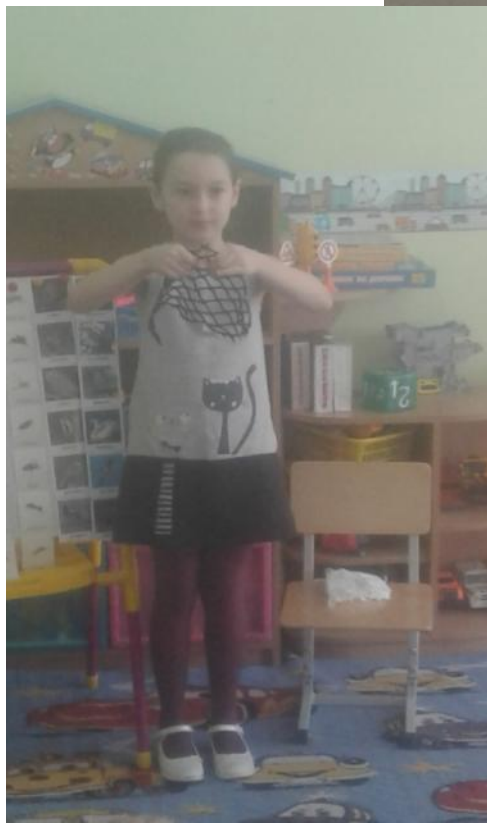


6. Экскурсия в досуговый центр на познавательную игру, посвящённая Дню Калевалы – 28 февраля.



7.«Необычные коллекции»

Лебедева Диана «Рыболовные сети»



8. Краеведческий центр в группе



9.Художественная литература для детей

