

# Педагогические учебные заведения.

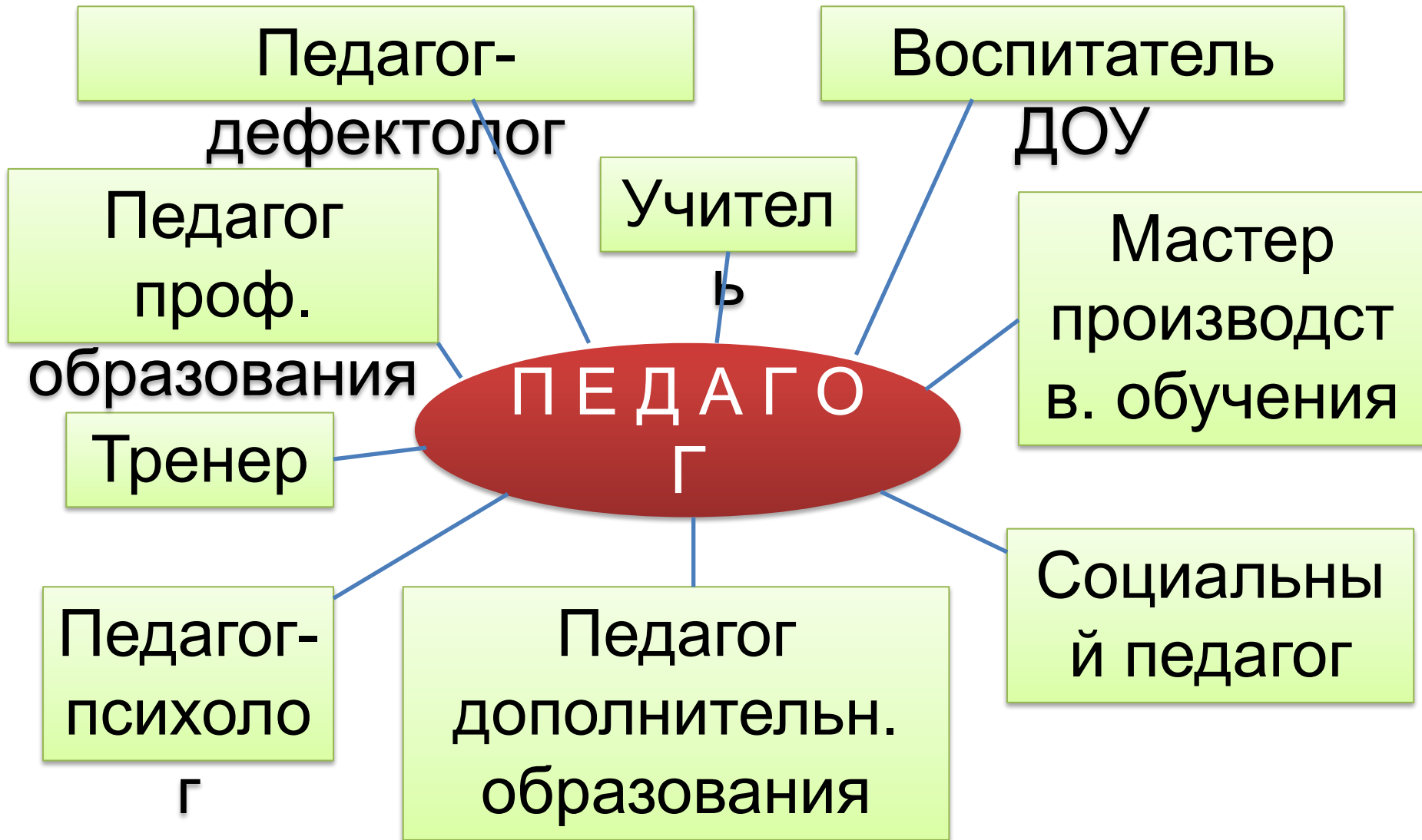
## Образовательно- профессиональный путь студента педагогического вуза.

### Карьера педагога

#### План

1. Спектр педагогических профессий в современном мире.
2. Педагогические учебные заведения.
3. Образовательно-профессиональный путь студента педвуза.
4. Профессиональная карьера.

# 1. Спектр педагогических профессий в современном мире



## 2. Педагогические учебные

Послевузовское образование и повышение квалификации

Академия, институт повышения квалиф.

Высшее профессиональное образование (ВПО)

Педагогически й университет (АПКРО И ПКРО) работников обр-я

Педагогическ академия

Педагогически й институт

Среднее профессиональное образование (СПО)

Педагогически й колледж

Педагогически й техникум

### 3. Образовательно-профессиональный путь студента педвуза

#### Социально ценные мотивы педагогической деятельности:

чувство профессионального и  
гражданского долга, ответственность за  
воспитание детей, честное и  
добросовестное выполнение  
профессиональных функций,  
увлеченность предметом и  
удовлетворение от общения с детьми;  
осознание высокой миссии учителя;  
любовь к детям и др.

# Педагогика в системе подготовки специалиста (направление подготовки: 050100 – Педагогическое образование)

Практикум по решению  
профессиональных задач

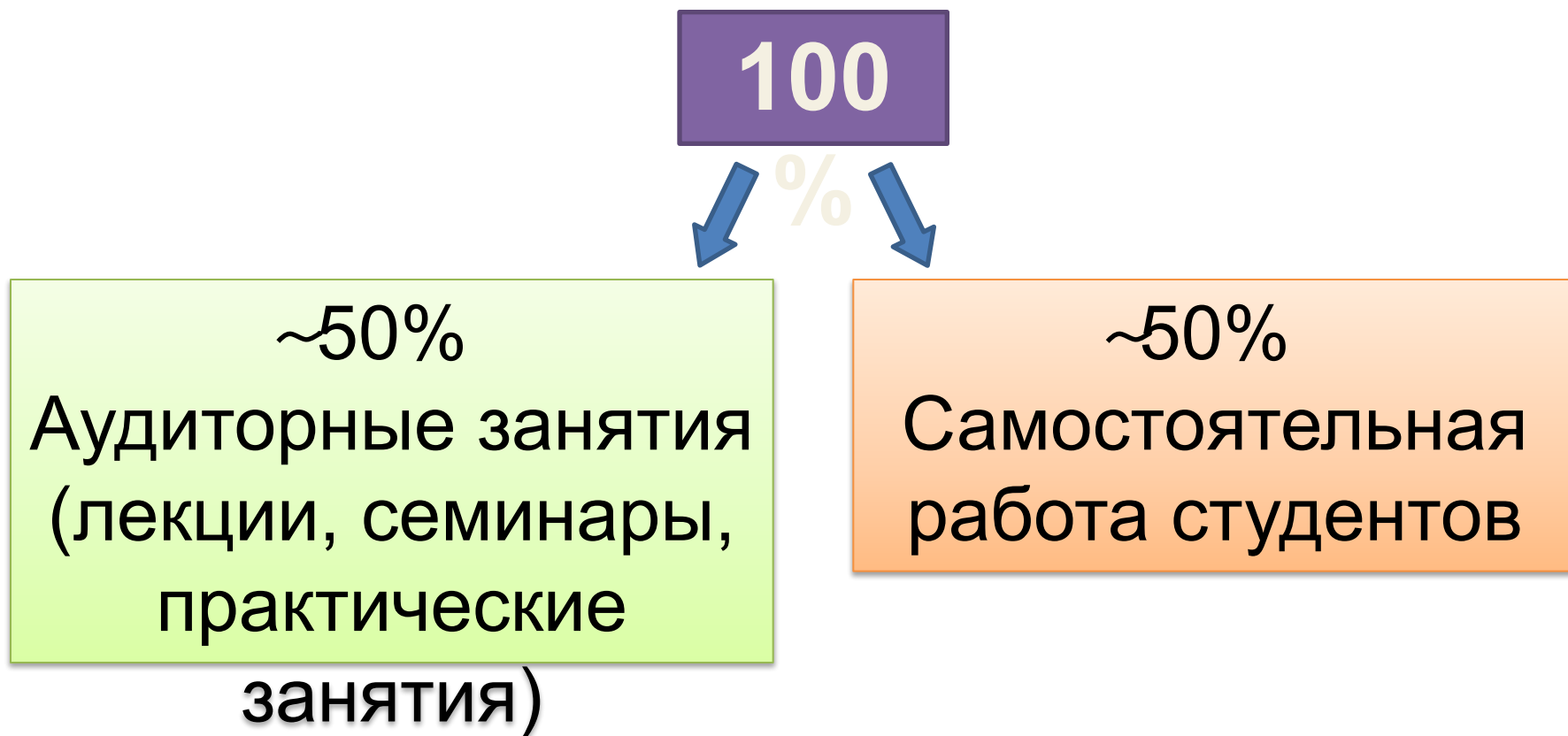
Практическая педагогика

Теоретическая педагогика

История образования и педагогической

Введение в педагогическую деятельность

# Время, отводимое на освоение учебного материала в педагогическом вузе



# Педагогическая практика

Основная цель – формирование целостного представления о профессиональной деятельности педагога и практической готовности студентов к выполнению профессиональных функций.

# Основные задачи педагогической практики:

- расширение профессиональной эрудиции, углубление психолого-педагогических знаний, умение и навыков;
- формирование творческого мышления, индивидуального стиля;
- освоение передового и нетрадиционного опыта;
- развитие потребностей в педагогическом самообразовании и систематическом самоусовершенствовании.



# Учебно-исследовательская деятельность студента педвуза:

- реферат;
- курсовая работа
- выпускная квалификационная работа
- творческие конкурсы, выставки, олимпиады, турниры, педагогические чтения и конференции;
- групповая исследовательская работа (семинары, практикумы, кружки, лаборатории);

## 4. Профессиональная карьера

**Карьера** (итал. *carriera* — бег, жизненный путь, поприще, от лат. *carrus* — телега, повозка) — продвижение вверх по служебной лестнице, успех в жизни.

**Профессиональная карьера** является результатом осознанной позиции и поведения человека в области трудовой деятельности, связанным с должностным или профессиональным ростом.

**Профессиональная карьера** связана с ростом знаний, умений, навыков.

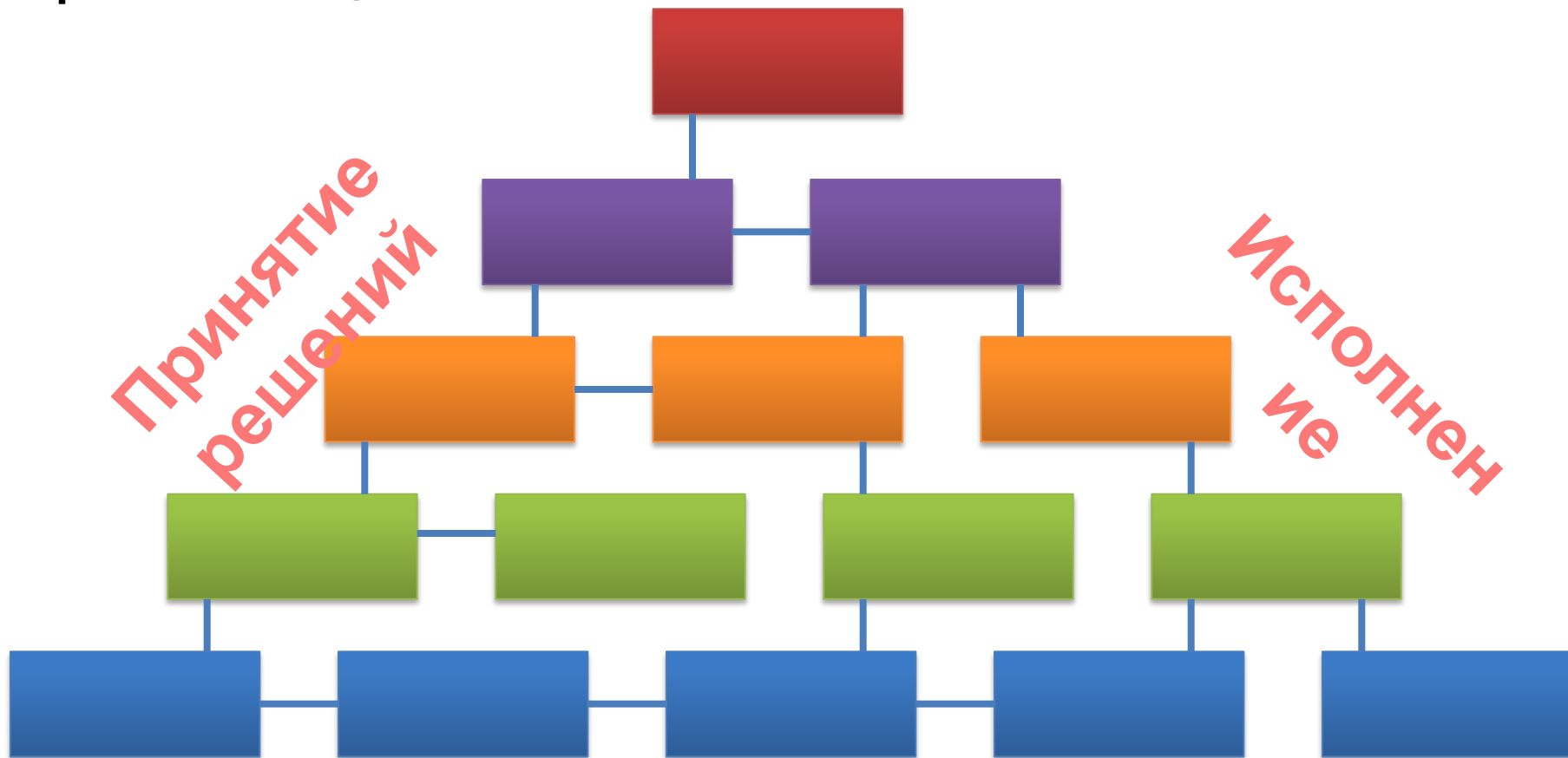
Она может идти по линиям:

**специализации** (углубление в одной, выбранной в начале профессионального пути, линии движения) – «американская модель»

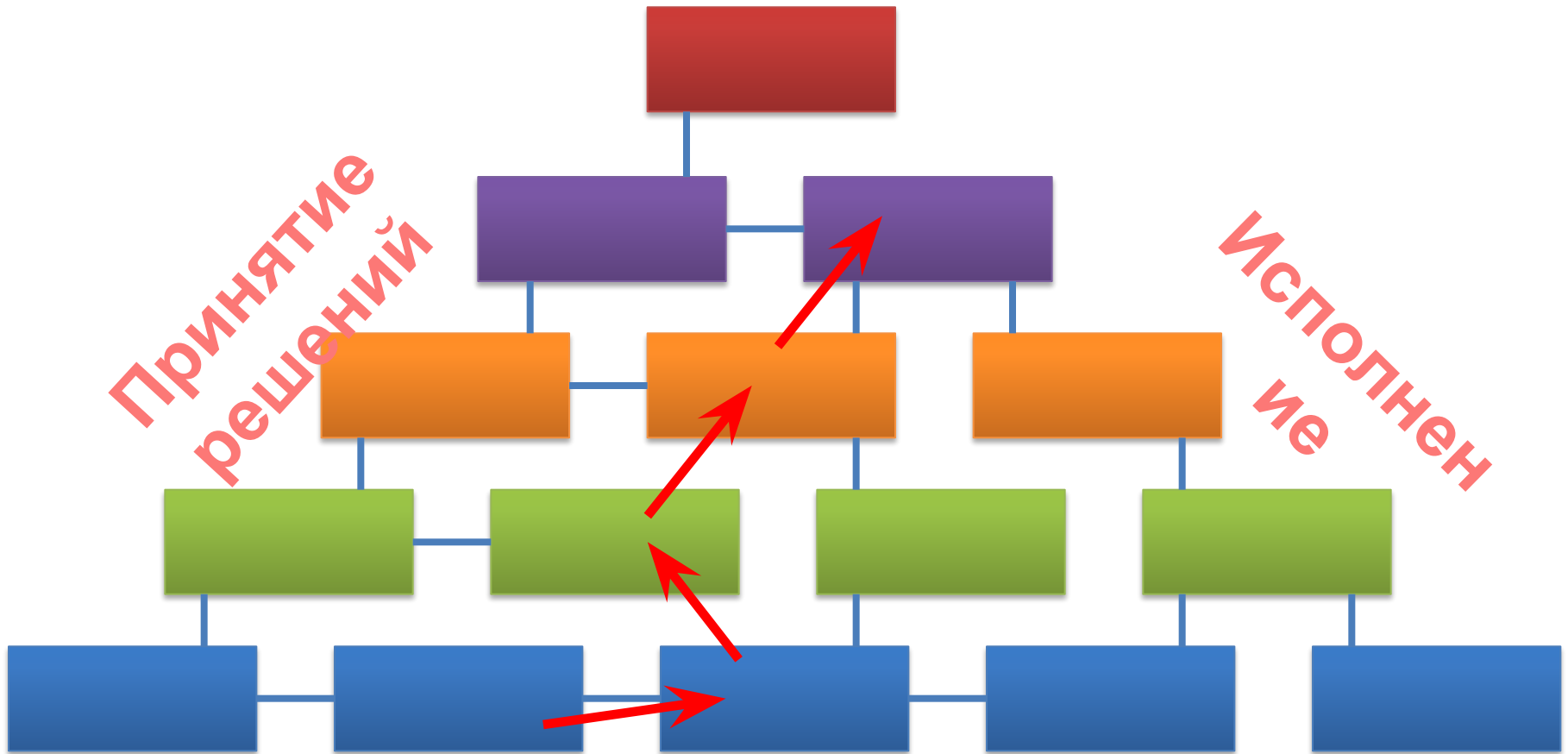
или

**транспрофессионализации** (овладение другими областями человеческого опыта, связанное, скорее, с расширением инструментария и областей деятельности) Сидоров С.В. <http://sv-sidorov.ucoz.com> 12-

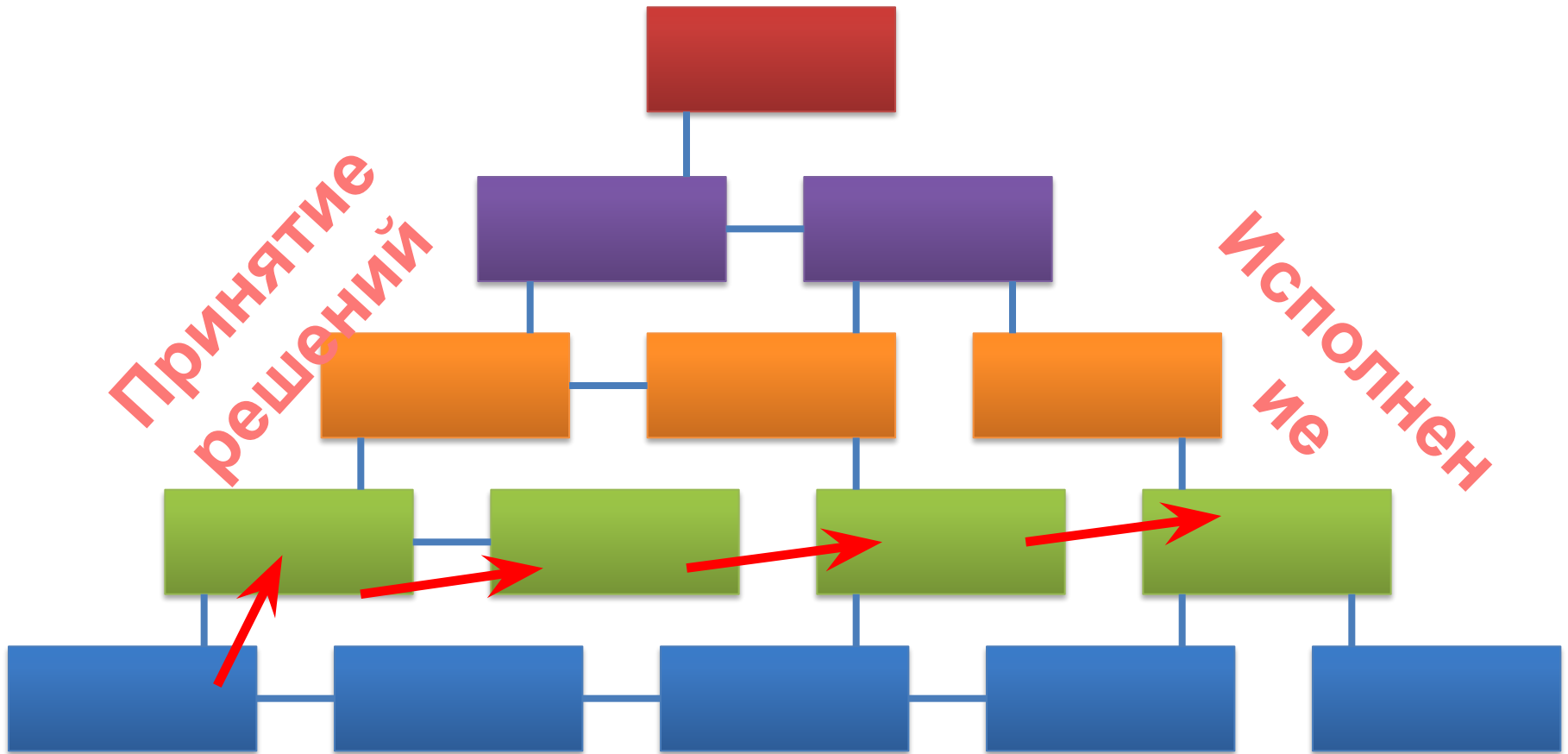
**Внутриорганизационная карьера** связана с траекторией движения человека в организации:



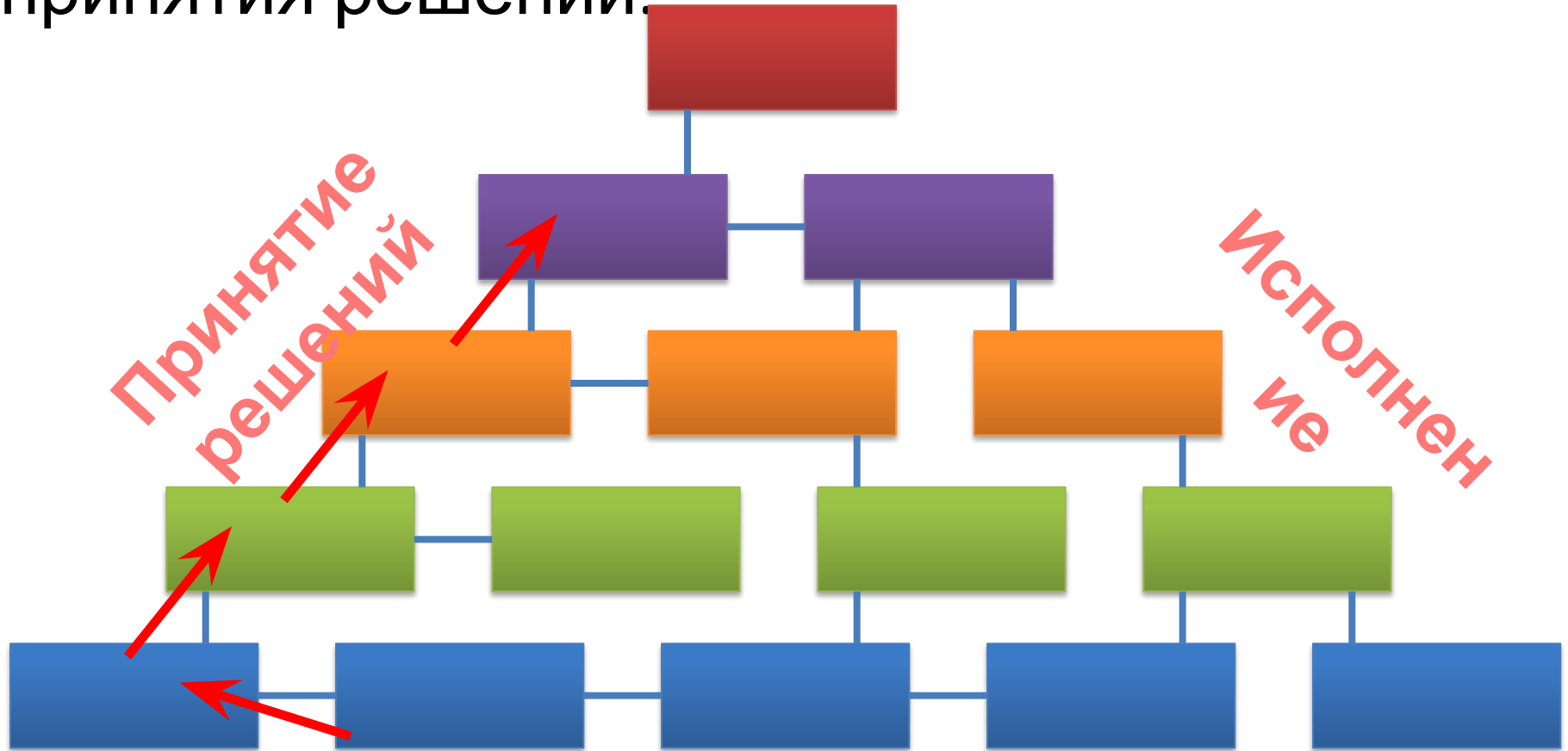
# 1. Вертикальная карьера — должностной рост



## 2. Горизонтальная карьера — продвижение внутри одного уровня иерархии



3. Центростремительная карьера — продвижение к центру управления, всё более глубокое включение в процессы принятия решений.





## «Принцип Питера»:

в иерархической системе работник поднимается до уровня своей некомпетентности.

*Лоуренс Питер*

## «Принцип Питера»

Компетентные повышаются.

Некомпетентные не понижаются.

Отказ от повышения маловероятен.

Успешно работают те, кто не поднялся до уровня некомпетентности.

При продвижении вопреки компетентности возможен перевод на формально высокую, но менее ответственную должность.

## Синдром конечной остановки (по Питеру):

Сотрудник, достигший некомпетентности, пытается создать хотя бы видимость компетентности, подменяя результативную работу какой-либо другой, внешне легко заметной деятельностью.

## Синдром эмоционального выгорания (СЭВ)

– это реакция организма, возникающая вследствие продолжительного воздействия профессиональных стрессов средней интенсивности и проявляющаяся в снижении общей работоспособности, заинтересованности в своей профессиональной карьере.

## Признаки СЭВ:

- эмоциональное и умственное истощение;
- физическое утомление;
- личная отстраненность, утрата интереса к работе и снижение удовлетворённости её исполнением.

## Использованные источники

<http://ru.wikipedia.org/wiki/%D0%9A%D0%B0%D1%80%D1%8C%D0%B5%D1%80%D0%B0>

[http://ru.wikipedia.org/wiki/%D0%9F%D1%80%D0%B8%D0%BD%D1%86%D0%B8%D0%BF\\_%D0%9F%D0%B8%D1%82%D0%B5%D1%80%D0%B0](http://ru.wikipedia.org/wiki/%D0%9F%D1%80%D0%B8%D0%BD%D1%86%D0%B8%D0%BF_%D0%9F%D0%B8%D1%82%D0%B5%D1%80%D0%B0)

<http://www.bibliofond.ru/view.aspx?id=5771>

<http://praktika.karelia.ru/article/694>

<http://infcentrntp1.narod.ru/p17aa1.html>

<http://www.kupedc.ru/content/view/39/12/>

<http://edinorog.h1.ru/psimaster/bornout.htm>

<http://health.mpei.ac.ru/sindrom.htm>