

Пешеходный переход (подземный, наземный - «зебра»)

Правила перехода дороги.

Подготовила: Пирогова Н.Н., воспитатель ТОГБОУ
«Центр психолого-педагогического сопровождения
и коррекции «Гармония»

Цели:

- Ознакомление детей с правилами перехода улицы и дорожными знаками: пешеходный переход (подземный, наземный – «зебра»);
- развитие логического мышления, внимания, речи;
- воспитание уважительного отношения к законам улицы, довести до сознания детей важность соблюдения правил дорожного движения.

Существуют правила перехода дороги.



Правило 1.

Пешеходы должны переходить дорогу по пешеходным переходам!

ОДИН ИЗ САМЫХ БЕЗОПАСНЫХ – ПОДЗЕМНЫЙ ПЕРЕХОД.



Подземный переход вы легко найдёте по знаку синего цвета, на котором нарисован человек, шагающий по ступенькам вниз.



Человечек на знаке спускается в тоннель, чтобы без помех перейти под землёй на другую сторону дороги.

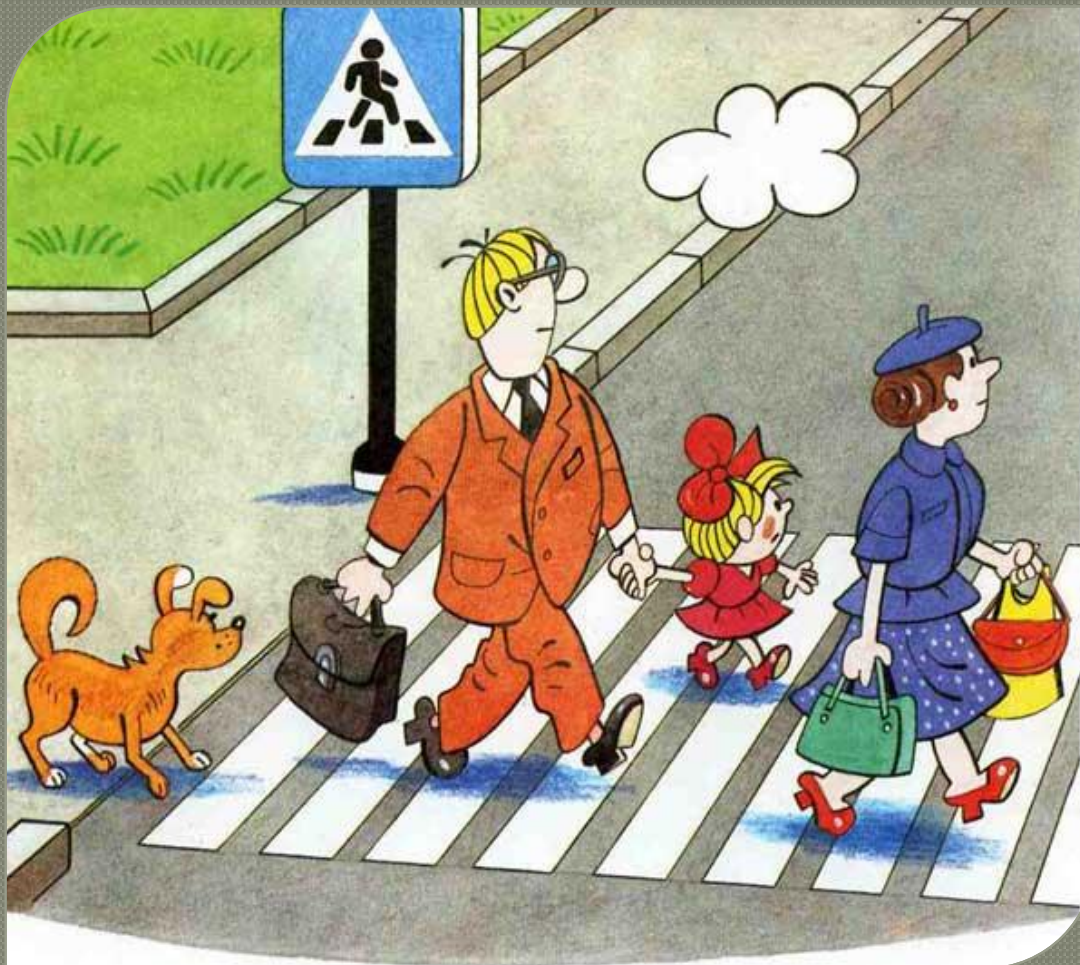
ЭТИ ЗНАКИ НАЗЫВАЮТСЯ «ПОДЗЕМНЫЙ ПЕШЕХОДНЫЙ ПЕРЕХОД»



Если поблизости есть подземный переход, то выходить на проезжую часть нельзя. Переходить на другую сторону дороги можно только в тоннеле под землёй.



В этом случае пешеходы и машины не встречаются на дороге и не мешают друг другу. Поэтому подземный переход – самый безопасный.



Правило 2.

***Если подземного перехода поблизости нет,
то ищите наземный пешеходный переход!***

О том, что недалеко есть наземный пешеходный переход может подсказать такой знак:



В красном треугольнике
нарисован шагающий
человечек.

Это предупреждающий знак.

Он подсказывает, что
поблизости есть пешеходный
переход. Поэтому, увидев
такой знак, шагайте вперёд и
скоро встретите наземный
пешеходный переход.

Пользуясь наземным пешеходным переходом, нужно быть очень внимательным. Ведь вы будете переходить на другую сторону дороги прямо по проезжей части.



По сравнению с подземным переходом наземный пешеходный переход опаснее.

НАЗЕМНЫЙ ПЕШЕХОДНЫЙ ПЕРЕХОД РАСПОЛАГАЕТСЯ НА ПРОЕЗЖЕЙ ЧАСТИ МЕЖДУ ЗНАКАМИ «ПЕШЕХОДНЫЙ ПЕРЕХОД»

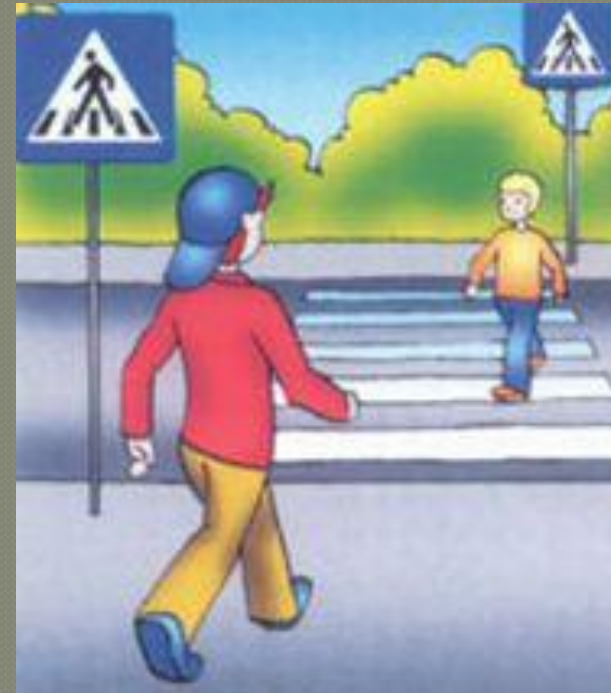


Подойдя к наземному переходу, важно остановиться и осмотреться!

ЕСЛИ НА ПЕШЕХОДНОМ ПЕРЕХОДЕ ДВИЖЕНИЕМ МАШИН И ПЕШЕХОДОВ УПРАВЛЯЮТ СВЕТОФОРЫ, ТО НУЖНО ПОДЧИНЯТЬСЯ ИХ СИГНАЛАМ. ЭТО РЕГУЛИРУЕМЫЙ ПЕШЕХОДНЫЙ ПЕРЕХОД.



ЕСЛИ НА НАЗЕМНОМ ПЕРЕХОДЕ НЕТ СВЕТОФОРОВ ИЛИ ОНИ НЕ РАБОТАЮТ, ТО ПЕШЕХОДНЫЙ ПЕРЕХОД НАЗЫВАЕТСЯ НЕРЕГУЛИРУЕМЫМ.



Регулируемый пешеходный переход.



На регулируемом пешеходном переходе работают светофоры. Вспомни, что обозначают сигналы светофора?

Светофоры подают сигналы как для водителей, так и для пешеходов.

ТРАНСПОРТНЫЙ СВЕТОФОР



ПЕШЕХОДНЫЙ СВЕТОФОР



На проезжей части дороги, в том месте, где расположен регулируемый пешеходный переход, могут быть нарисованы белые прямоугольники.

Они показывают пешеходам границы такого перехода.



При включении зелёного сигнала с идущим человечком, пешеходам можно переходить дорогу между белыми прямоугольниками, а транспорту в этот момент движение запрещено.

Прежде, чем выходить на проезжую часть, посмотрите все ли машины успели остановиться.

Даже если включился зелёный сигнал пешеходного светофора, убедитесь в том, что переход дороги для вас безопасен.



Если на пешеходном светофоре уже давно горит зелёный сигнал, то не стоит торопиться выходить на проезжую часть, так как скоро может быть включен красный сигнал и вы не успеете перейти через дорогу.



В такой ситуации лучше всего остановиться и подождать, когда после красного сигнала для вас вновь будет включен зелёный.

Если красный сигнал всё же застал вас на проезжей части дороги, и вы не успели закончить переход, то остановитесь на середине дороги.



Спокойно дождитесь зелёного сигнала пешеходного светофора и продолжите путь.

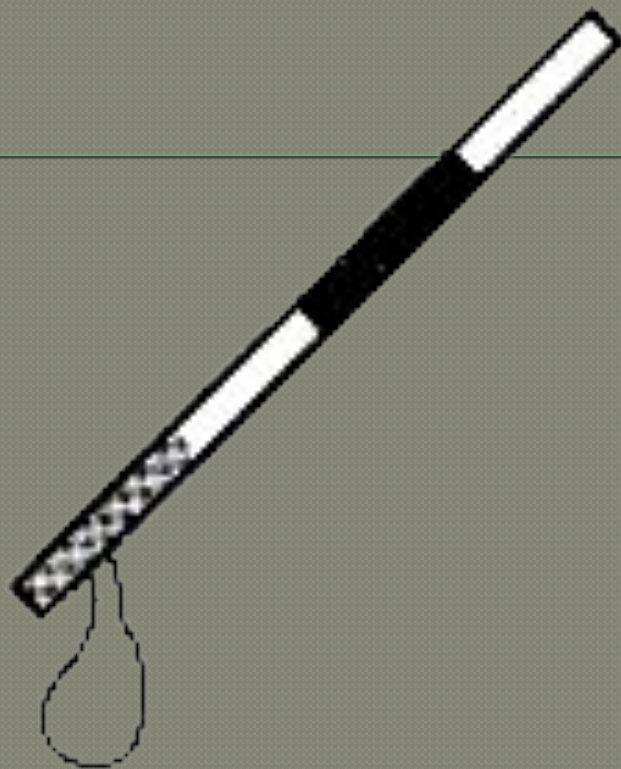
На широких дорогах вам поможет островок безопасности. Это специальная площадка, на которую машинам въезжать запрещено.

Пешеходный переход будет считаться регулируемым и в том случае, когда на нём движением пешеходов и машин управляет регулировщик.

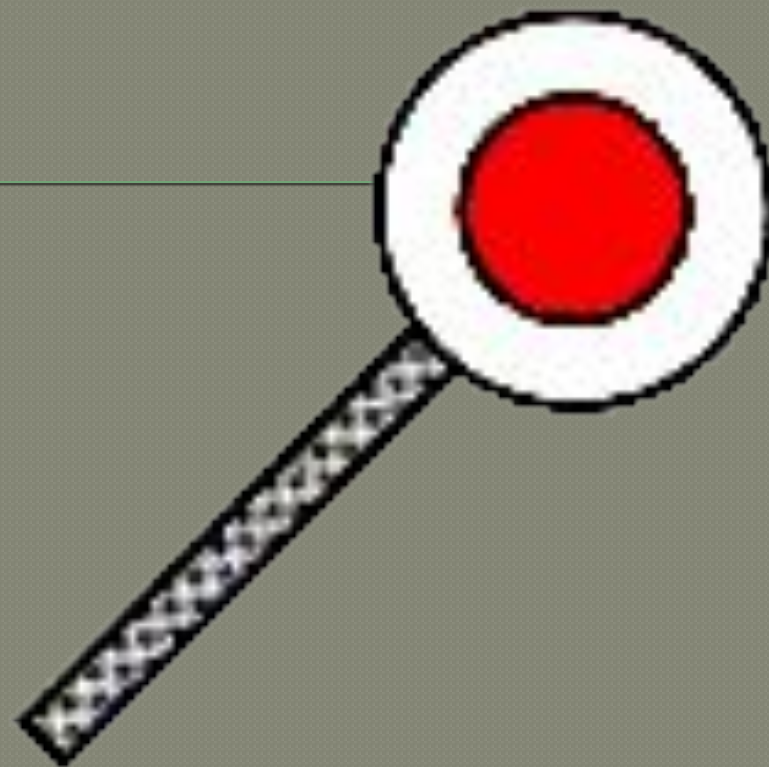


Обычно регулировщик – это сотрудник милиции. Его легко узнать по форменной одежде: мундиру и фуражке.

В РУКАХ РЕГУЛИРОВЩИК
ДЕРЖИТ ЛИБО ЖЕЗЛ



ЛИБО ДИСК С КРАСНЫМ
СИГНАЛОМ



Чтобы привлечь внимание пешеходов и водителей к своим сигналам, у него есть свисток.

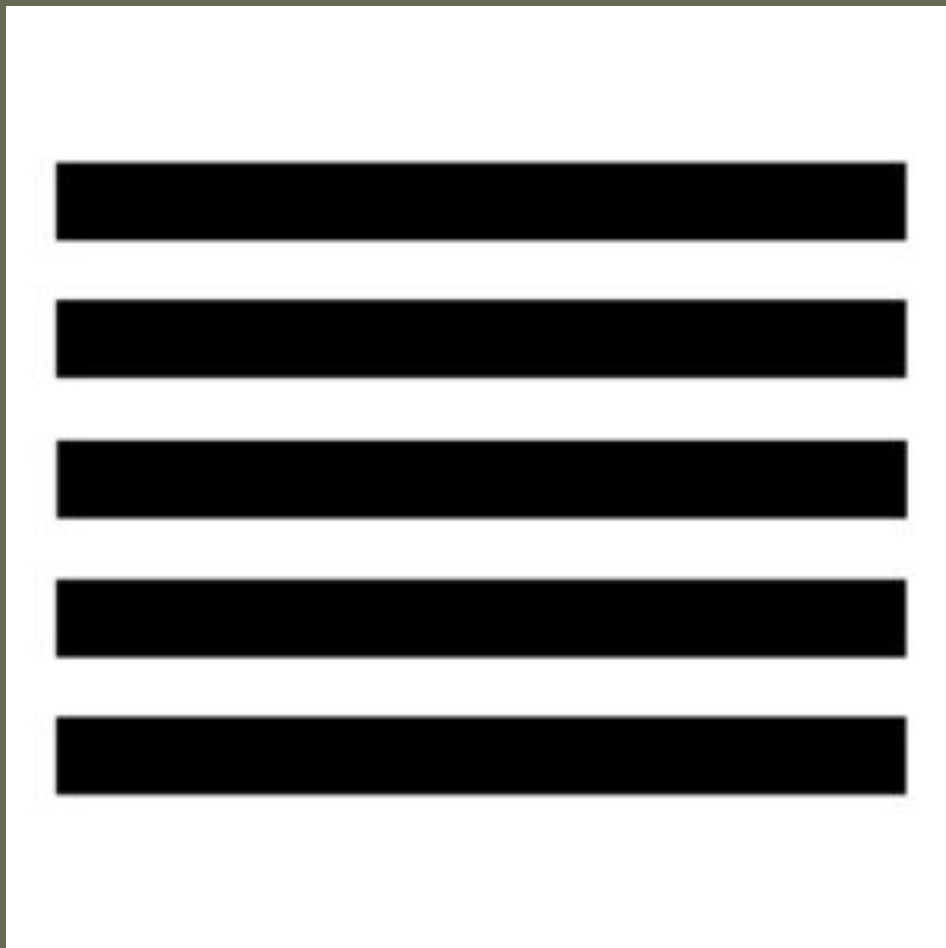
Дождитесь, когда регулировщик остановит машины и пригласит вас переходить дорогу.

Нерегулируемый пешеходный переход.



Подойдя к нерегулируемому пешеходному переходу, вы не увидите ни светофоров, ни регулировщика.

В том месте, где расположен нерегулируемый переход, нам помогает разметка – Зебра.



На тёмном асфальте нарисованы
белые полосы.

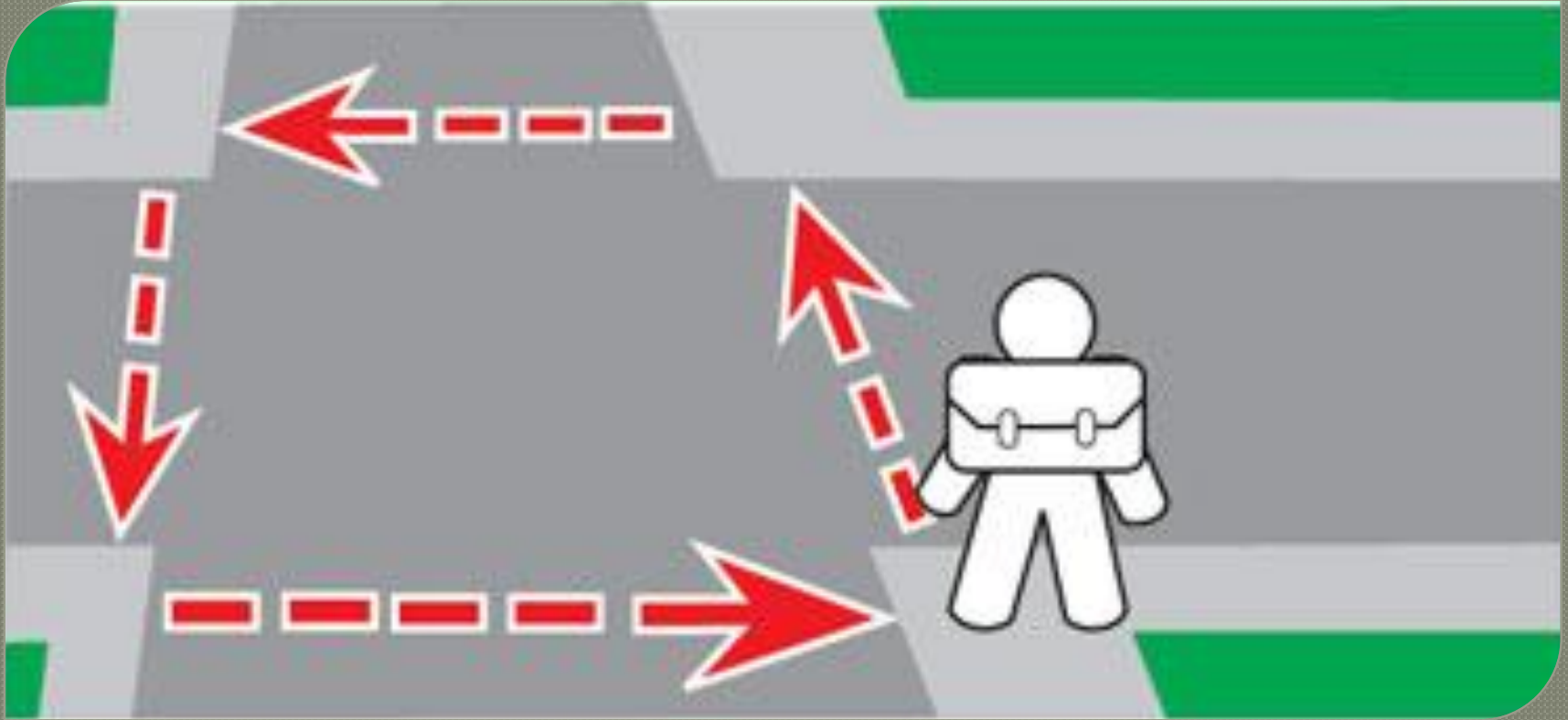
Здесь пешеходы должны
переправляться с одной стороны на

Прежде, чем
переходить
дорогу по зебре,
убедитесь, что
поблизости нет
машин!



1. Остановись перед перекрёстком.
2. Посмотри налево, посмотри направо, если машин поблизости нет, можно выходить на проезжую часть и шагать по «Зебре».
3. Заверши путь.





Правило 3.

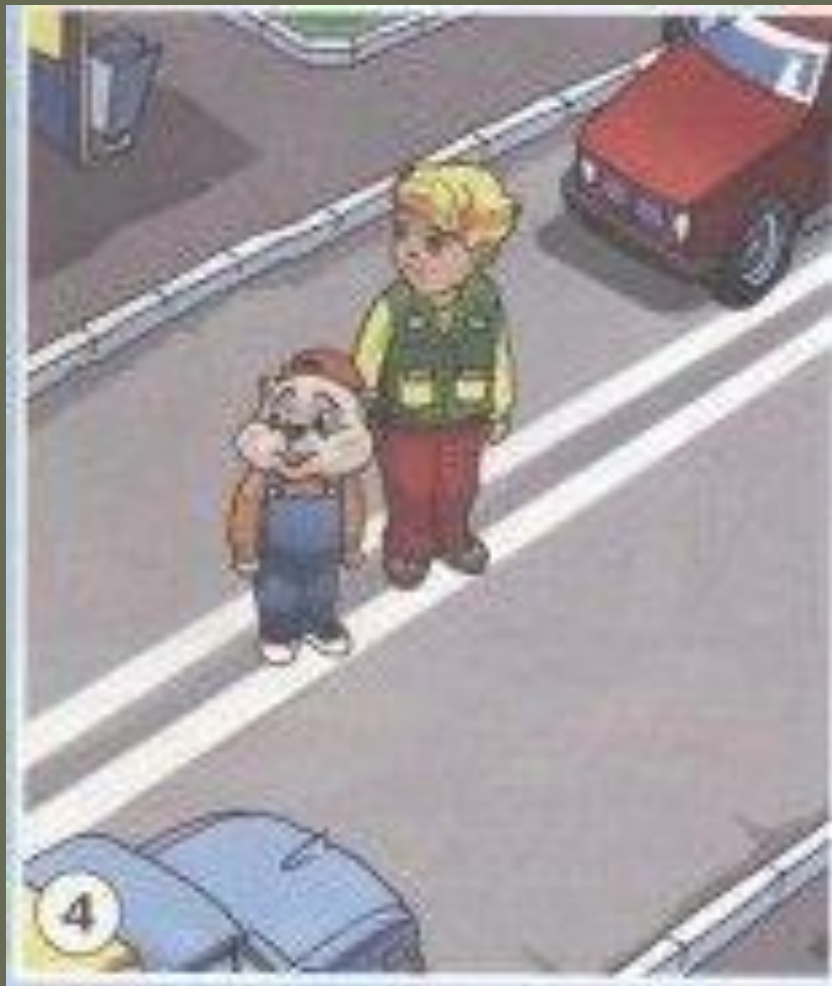
*При отсутствии пешеходного перехода,
переходить дорогу нужно на перекрёстке!*

Подойдя к перекрёстку, остановись!

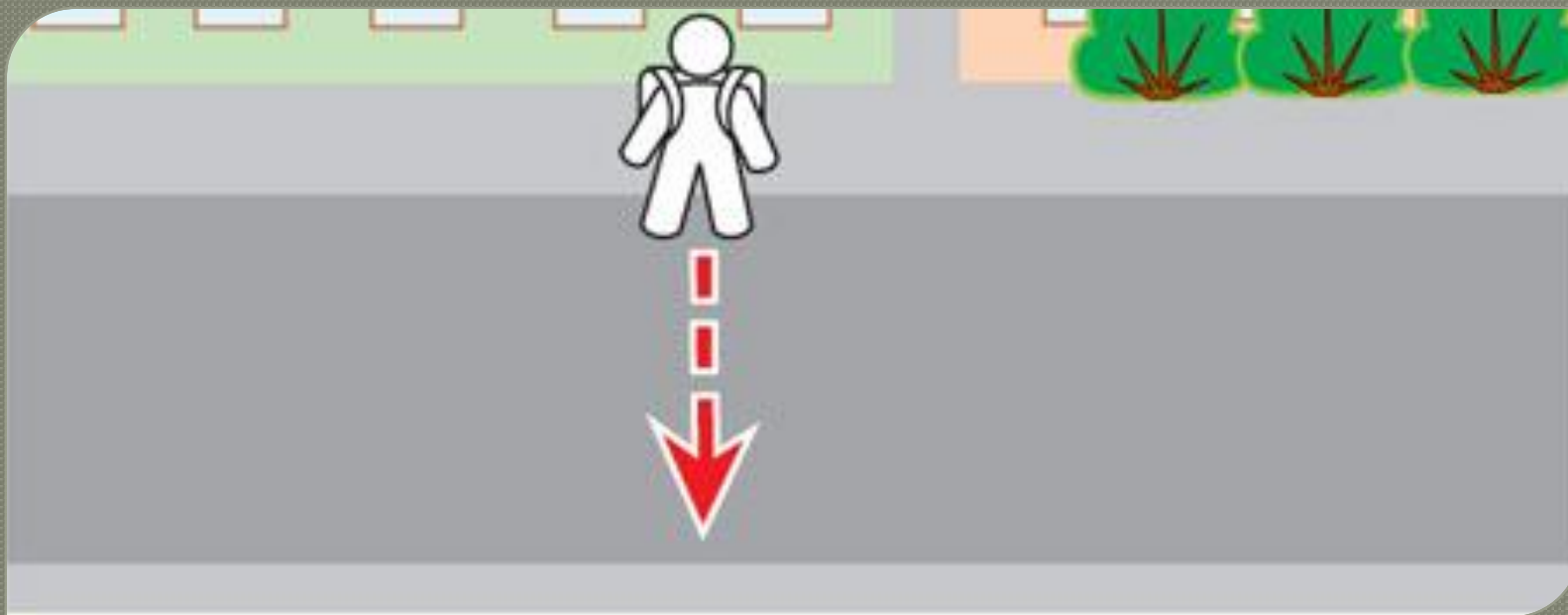


Если движением управляет
регулировщик или
транспортный светофор, то ты
должен подчиняться им.

**Если светофора нет или он не работает,
нет регулировщика и нет «Зебры», будь
особенно внимателен!**



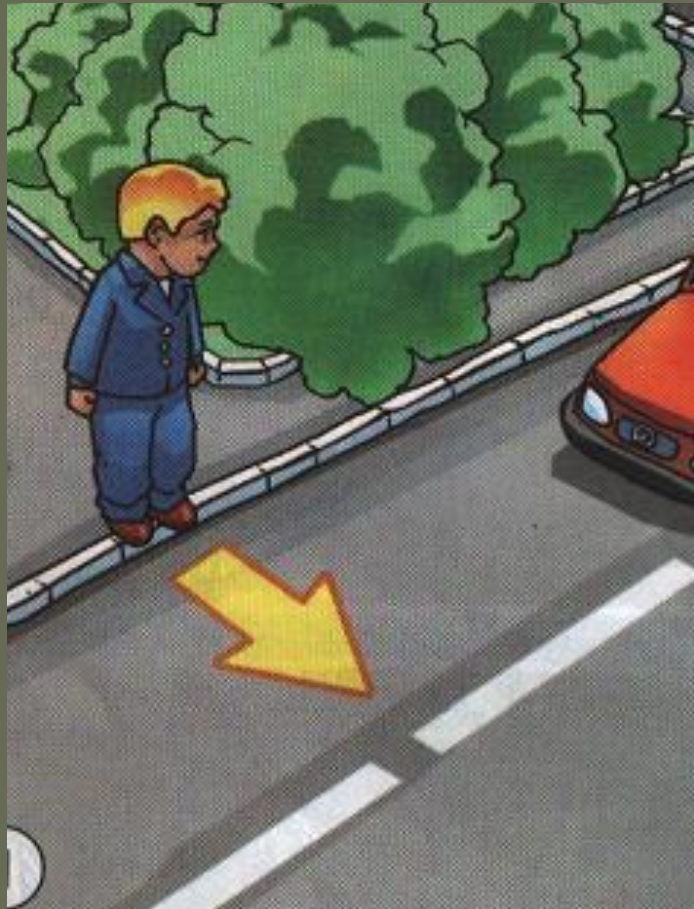
**Внимательно посмотри
по сторонам: нет ли
вблизи машин? При этом
веди себя как на
«зебре».**



Правило 4.

Если поблизости нет ни пешеходного перехода, ни перекрёстка, то разрешено переходить дорогу строго поперёк проезжей части в том месте, где она хорошо просматривается в обе стороны.

Необходимо найти на дороге место для безопасного перехода. Рядом не должно быть крутых поворотов, стоящих машин. Ведь в этом случае вы можете не увидеть приближающуюся машину, а её водитель вас.



Выбрав подходящее место, остановитесь. Помните, что сначала нужно посмотреть налево, Если приближается машина, не выходите на проезжую часть, а дайте ей проехать и снова посмотрите по сторонам.

Запрещается выходить на проезжую часть в местах, где установлены ограждения.



Там, где установлено ограждение, переходить на другую сторону дороги вы можете только по пешеходному переходу.

Запрещается выходить на проезжую часть в местах, где посередине дороги проходит разделительная полоса.



Разделительную полосу устраивают на широких дорогах с интенсивным движением транспорта, чтобы отделить друг от друга встречные машины. Пешеходам выходить на неё запрещено.

Нельзя выходить на проезжую часть, если приближается машина, на крыше которой сверкает проблесковый маячок. Пропускай машины скорой помощи, пожарной охраны, милиции.



Вечером, ночью, в туман, пешеходам, переходящим дорогу нужно иметь светоотражающие элементы на одежде, чтобы водителям было видно идущих издали.



Помни о правилах перехода
дороги!
