

А.С. Макаренко



План заключается не только, в том сколько нужно сделать столов и стульев. План – это тонкое кружево норм и отношений.

Планирование урока формирования УУД



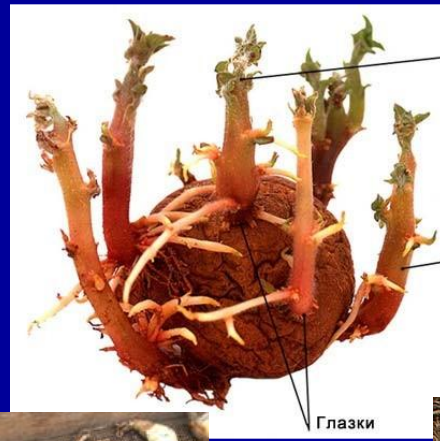
1. Предмет, класс, УМК, раздел программы, вид урока

- Биология
- 6 класс
- УМК Пономарёвой И.Н
- Органы цветковых растений
- Изучение нового материала



2. Определение темы урока

- Видоизменения подземных побегов



3. Определение вида УУД



Спланировать урок на котором идёт формирование комплекса УУД сложно, поэтому выбираем 1-2 УУД.

- На данном уроке формируется логическое УУД – доказательство.
- Учащиеся должны доказать, что картофель и луковица – подземные побеги.

4. Обозначение предметной составляющей УУД.

Доказательство состоит из довода, рассуждения и вывода.

- Умение определять вывод, который будете доказывать.
- Умение определять источники, которыми будут пользоваться для своих выводов.
- Умение выделять главное
- Умение построить логическую цепочку



5. Осмысление цели урока с позиции формирования УУД

- В чём смысл изучение видоизменённых подземных побегов для обучающихся?
- Как вывести на предполагаемую цель?
- Как сделать её значимой для учеников?
- Как мотивировать учащихся на использование УУД?


Проанализируйте задание, уясните, что требуется доказать. Выделите существенные факты, подтверждающие Ваш вывод и систематизируйте их.

Логично выстройте свои доказательства, свяжите их с выводом. Выясните, все ли аргументы исчерпаны.



6. Обдумывание способов познания и учения

- Сопоставление (сравнение наземного и подземного побега)
- Сотворчество (совместное выполнение практической работы)

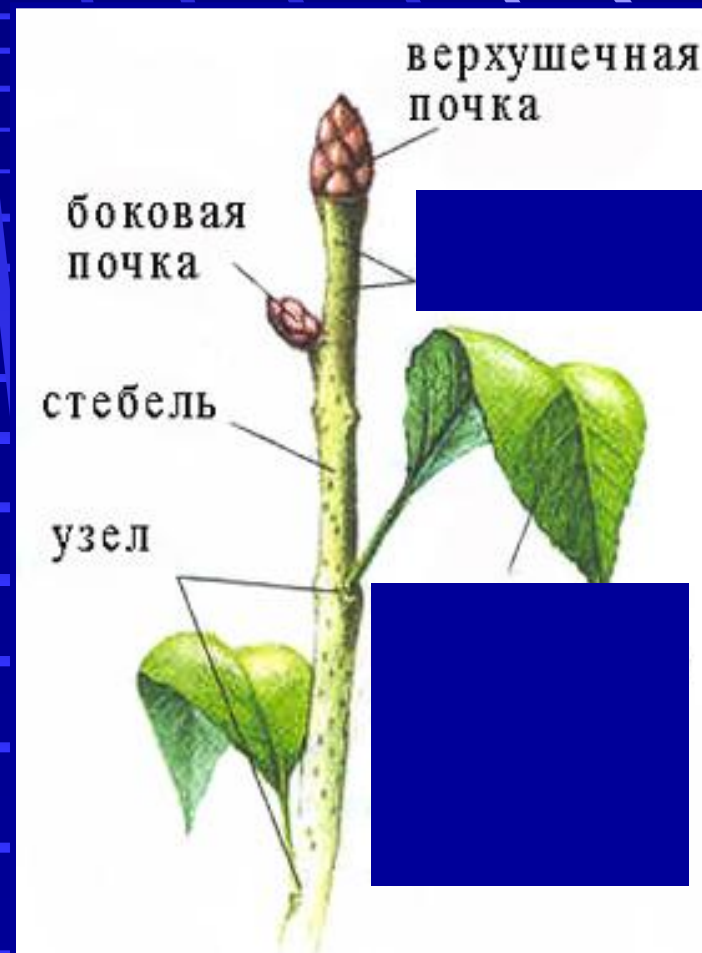
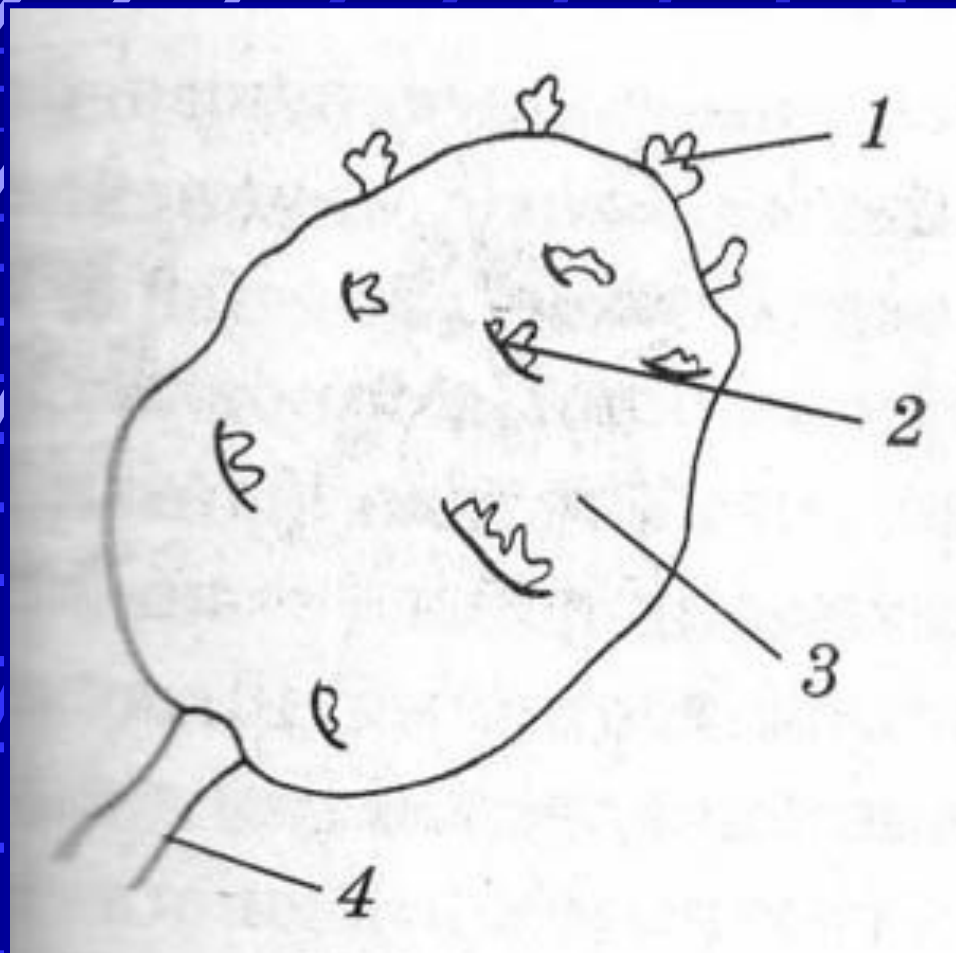


в основе лежит сотрудничество в разнообразной деятельности (труд, познание, общение)

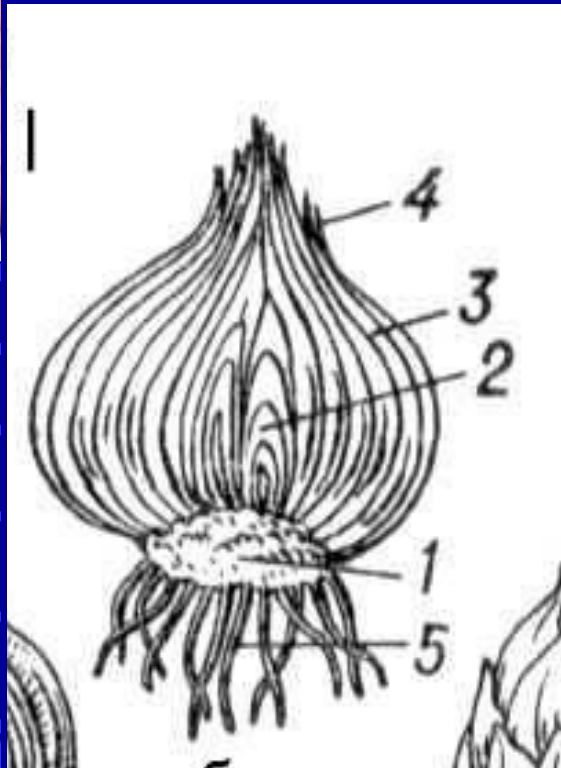
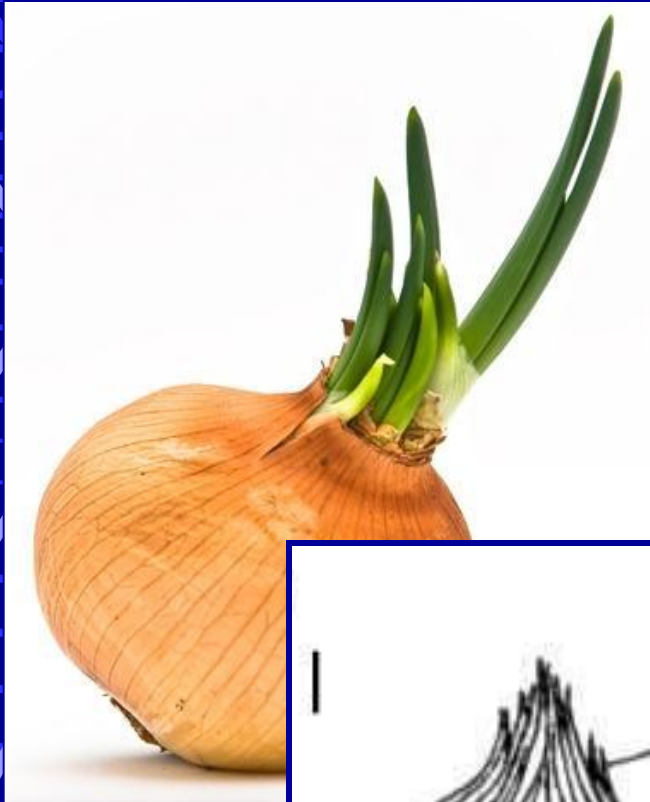
7. Отбор содержания урока с позиции формирования УУД

- продолжить формирование понятия «побег»;
- расширить знания о многообразии побегов; показать взаимосвязь дополнительных функций побега и изменения его строения;
- раскрыть значение подземных видоизменений побега в жизни растения; познакомить с использованием корневищ, клубней и луковиц человеком;
- формировать умение исследовать объекты природы.

Клубень картофеля



Луковица



8. Обоснование способов контроля и рефлексии

- Смогли ли учащиеся найти аргументы доказывающие, что клубень и луковица – побеги.
- Могут ли назвать и показать основные части подземных побегов.
- Выделяют ли причины видоизменений побегов.



9. Обдумывание своих управленческих действий

- Конспект, сценарий урока или мероприятия.
- Ход урока



■ Видоизменения подземных побегов (урок в 6 классе)

- **Средства обучения:** мультимидийная презентация «Подземные видоизмененные побеги»; гербарий растений с корневищами; клубни картофеля; луковицы; лабораторное оборудование (лупа, раствор йода).
- **Учитель** – ребята, сегодня на уроке я предлагаю вам стать участниками научного эксперимента. А я буду вашим научным руководителем. Предмет нашего исследования мы сможем узнать, когда отгадаем несколько загадок.
- П – Первым вылез из земли
■ На проталинке.
■ Он мороза не боится,
■ Хоть и маленький. (подснежник)
- О – Есть один такой цветок,
■ Не вплетешь его в венок.
■ На него подуй слегка,
■ Был цветок - и нет цветка. (одуванчик)
- Б – Клейкие почки,
■ Зеленые листочки,
■ С белой корой
■ Стоит над горой. (береза)

Е - Ее всегда в лесу найдешь –
Пойдем гулять и встретим.
Стоит колючая, как еж,
Зимою в платье летнем. (ель)

Г - Мой стебель тонок и высок,
Цветок, цветок, еще цветок.
Тянусь я к солнцу в высоту
И все расту, расту, расту. (гладиолус)

Отгаданные слова и их изображения появляются на экране (слайды 2,3,4,5,6), (слайд 7) слова выстраиваются в столбик. Получается слово ПОБЕГ.

- **Учитель** – И так слово угадано. Это – побег. Я предлагаю вам, используя знания о строении побега, заполнить карточку (время на заполнение карточки 5-7 мин.)
- *После выполнения работы ученики осуществляют взаимоконтроль, используя таблицу с ключом к тексту и критериями оценок (они появляются на экране), проверенные работы сдают.*
- **ДИНАМИЧЕСКАЯ ПАУЗА.**

- **Учитель** – ребята, возьмите в руки клубень картофеля. Похож ли он на побег?
- **Ответы учеников.**
- **Учитель** – мы начинаем наше исследование, в ходе которого мы попробуем доказать, что клубень – побег (слайд 10).
- **Выполняем лабораторную работу по плану.** План работы лежит на столе. На экране внешнее строение клубня в сравнении с побегом, поперечный срез клубня. По ходу выполнения работы комментарии учителя и учащихся, работа с тетрадью.

Тоже делаем с луковицей (слайд11).

- **Учитель** – в ходе проведенного исследования мы выяснили... (закончи предложение)
- **Ответы учеников.**
- **Вывод урока:** Клубень – побег и луковица – побег. Только это необычные наземные побеги, а побеги, растущие под землей. И правильно их называть видоизмененные побеги (уточнение темы урока), (слайд12).
- **Закрепление знаний** о побеге и его частях; о видоизменениях побегов; о значении побега в жизни растения; использование побегов человеком. (Самоконтроль знаний учащимися с использованием рубрики «Какие утверждения верны?» § 22; работа с учебником.)
- **Домашнее задание:** изучить § 22 учебника, ответить на вопросы; повторить строение генеративной почки § 17 (на экране).

Учебник «Биология» 6 класс, авторы: Пономарева И.Н., Корнилова О.А., Кучменко В.С.

Первым вылез из земли
На проталинке.
Он мороза не боится,
Хоть и маленький.

Подснежник



Есть один такой цветок,
Не вплетишь его в венок.
На него подуи слегка,
Был цветок - и нет цветка.

Одуванчик



Клейкие почки,
Зеленые листочки,
С белой корой
Стоит над горой

Береза



Ее всегда в лесу найдешь –
Пойдем гулять и встретим.
Стоит колючая, как еж,
Зимою в платье летнем.

Ель



Гладиолус



Мой стебель тонок и высок,
Цветок, цветок, еще цветок.
Тянусь я к солнцу в высоту
И все расту, расту, расту.

Подснежник

Одуванчик

Береза

Ель

Гладиолус



Докажите, что перед вами побег

- Почему мы сегодня вновь обращаемся к побегу?
- Что можно ещё изучить на данном уроке?



**Что перед вами? Как называется
этот орган растения?**

