

Как устроено растение?



Носова Ольга Михайловна
учитель начальных классов МОУ СОШ № 11
с углубленным изучением отдельных
предметов
Курского муниципального района
Ставропольского края



Из чего состоит растение?

Растение состоит

из корня

стебля

листьев

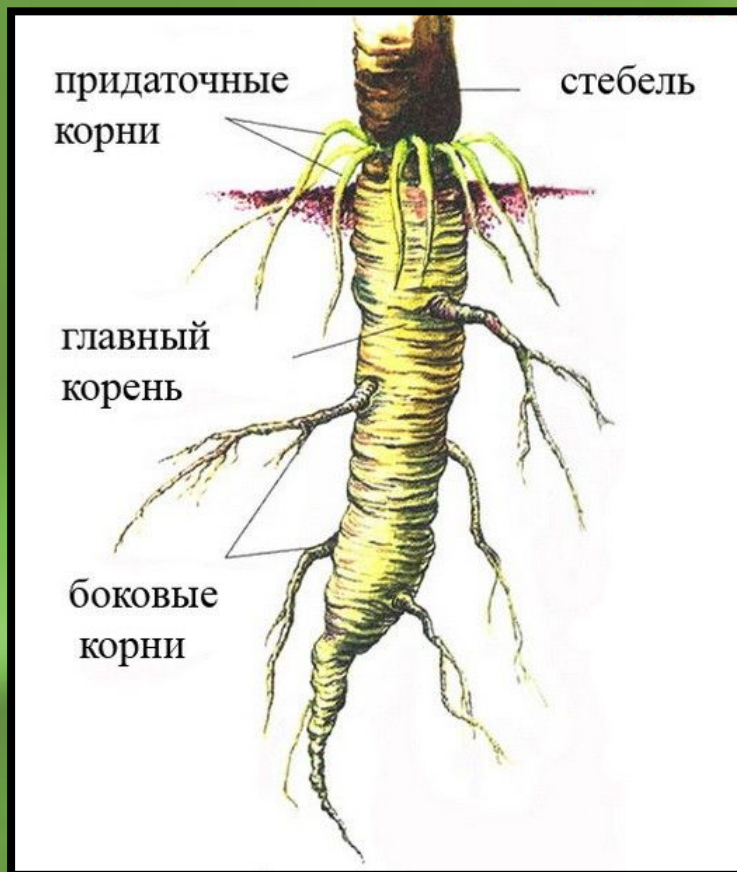
цветов

плодов



КОРЕНЬ

**Корень
высасывает из
почвы воду и
питательные
вещества, он же
удерживает
растение в
земле.**



СТЕБЕЛЬ

**По стеблю
вода
поднимается
ко всем
частям
растения.**



В листьях происходят сложные процессы: с помощью света, углекислого газа, воды в них образуются сахар, затем крахмал, который...



Через листья происходят процессы дыхания и испарения излишков влаги.



Строение листа

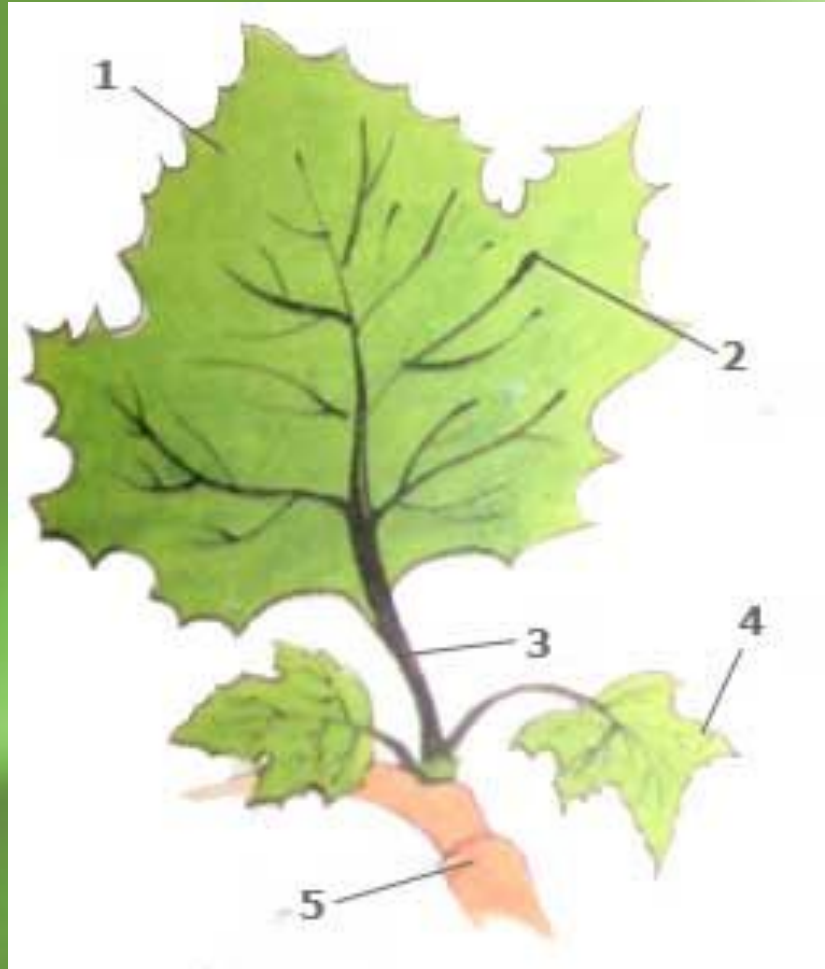
1 — листовая
пластинка;

2 — прожилки;

3 — черешок;

4 — прилистники;

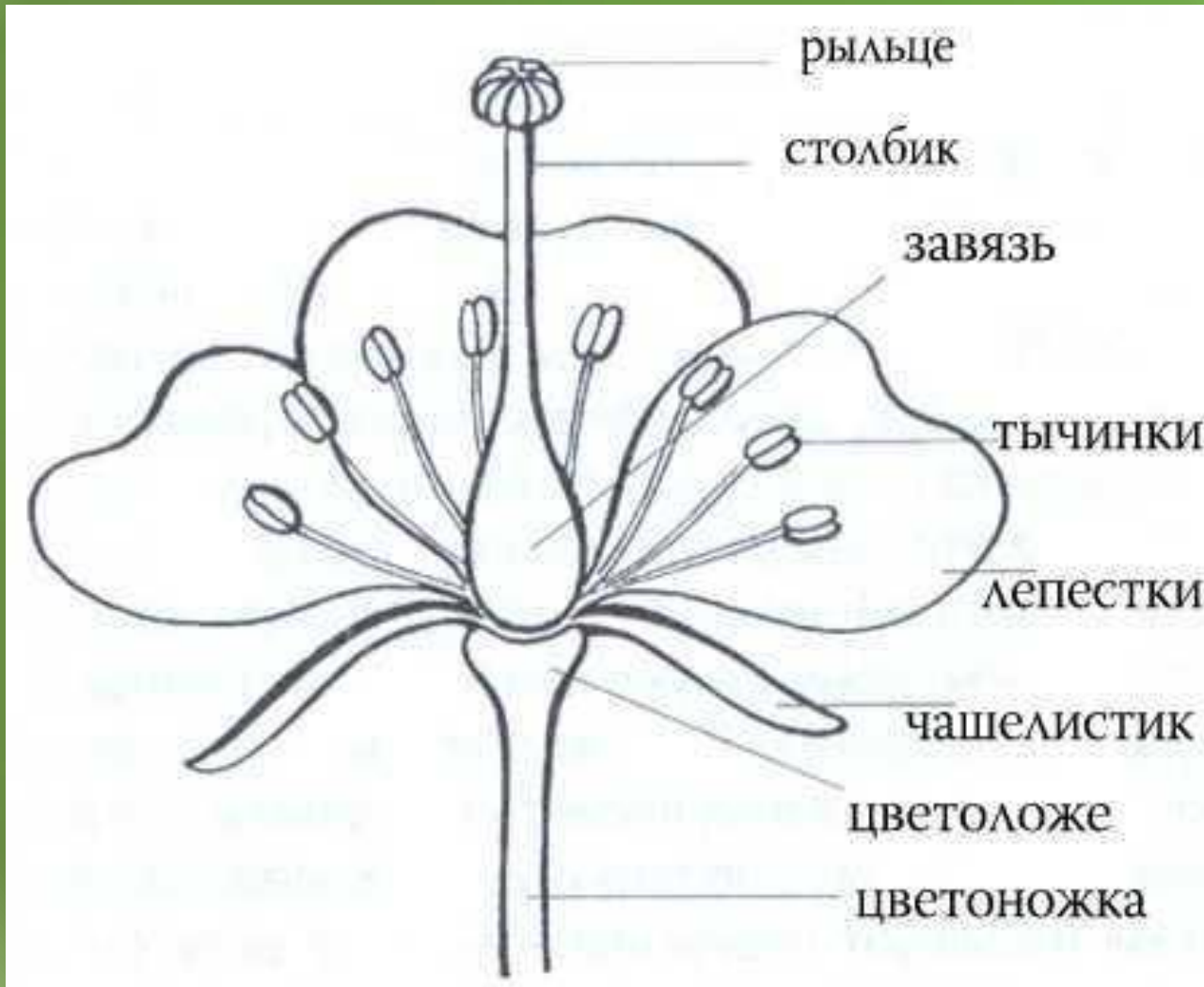
5 — основание листа



Цветы играют важную роль в размножении растений.



СТРОЕНИЕ ЦВЕТКА

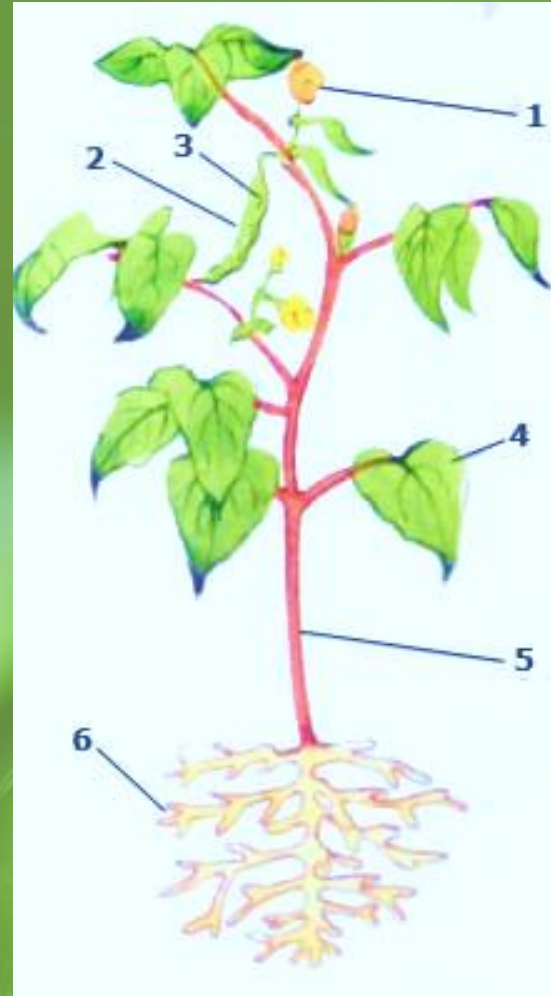


Плод образуется на месте цветка, в нем созревают семена.



Подведем итоги

- **1 — цветок**
- **2 — плод**
- **3 — семя**
- **4 — лист**
- **5 —
стебель**
- **6 — корень**



ИСТОЧНИКИ

- <http://allforchildren.ru/why/how34.php>
- <http://all-nature.org/wp-content/uploads/2013/06/korni-rasteniy.jpg>
- <http://bbsimg.ngfiles.com/1/23412000/ngbbs4ea345d3a44c6.jpg>
- http://bakunights.net/uploads/posts/2009-03/1236326017_BakuNights.Net_8-11.jpeg
- <http://ru.static.z-dn.net/files/d02/fad0c8438102c20270c19547b9b4b4f6.jpg>
- <http://www.artleo.com/large/201305/46899.jpg>
- <http://rewalls.com/pic/201009/800x600/reWalls.com-3723.jpg>
- <http://900igr.net/datai/biologija/Tkani-rastenij/0010-007-Morfologija-i-anatomija.png>
- http://hq-wallpapers.ru/wallpapers/14/hq-wallpapers_ru_nature_67536_1280x1024.jpg
- <http://bestimmen.de/images/133/gross/1.jpg>
- <http://900igr.net/datai/biologija/ZHivye-kletki/0008-012-Vnutrennee-stroenie-zavjazi-tsvetka.jpg>
- http://ds2148.mskobr.ru/images/cms/data/0_57e76_260d3290_xl1.png