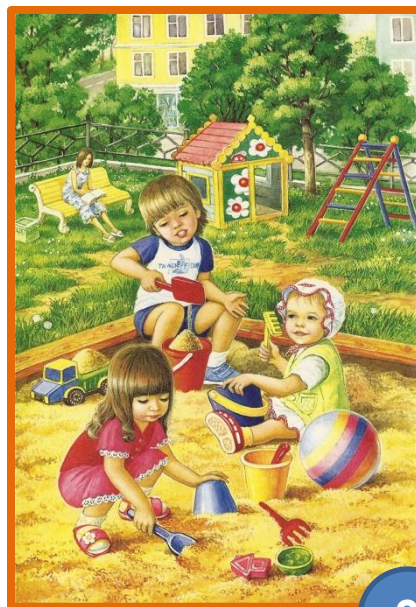
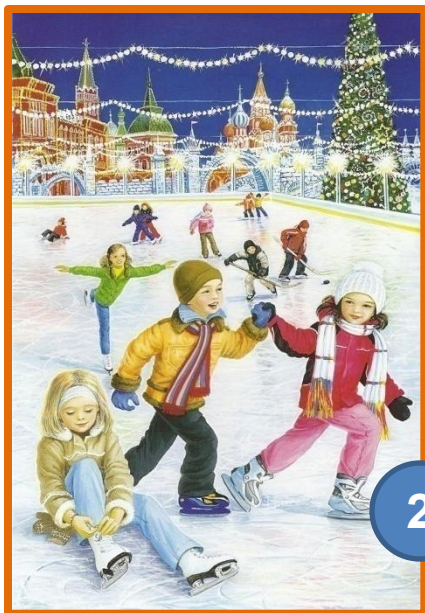
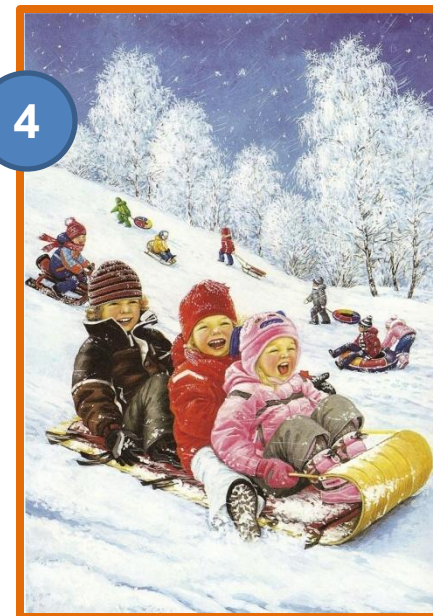


**Познавательно – игровое занятие  
по развитию лексико - грамматического  
строения речи**

**учитель-логопед Чурилова О.Н.**

# Какая забава лишняя?



# Чего не бывает зимой?

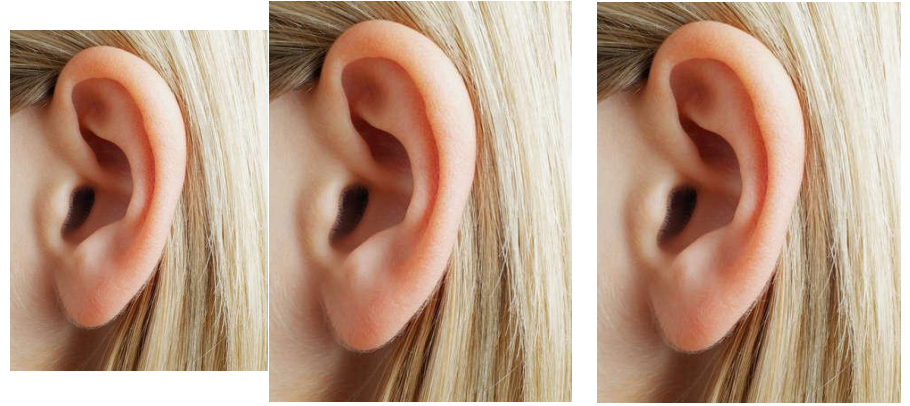


# Назови животных и их детенышей



# Один- МНОГО





# Словообразование «Назови ласково»



# Предлоги





# Притяжательные прилагательные



# Какое варенье сварим?



Портал LugaSad  
<http://lugasad.com.ua/>



Elpix.ru



КРАСНАЯ РЯБИНА

# Относительные прилагательные



[www.Tesfo.ru](http://www.Tesfo.ru)



**Вы отлично справились с заданием!**



**МОЛОДЦЫ!**