

**«Правила дорожного  
движения помни  
всегда»»**

**Выполнила: Зеленская Н.В.  
Учитель начальных классов  
МБОУ «ООШ с. Смородинка»»**



# Первые дороги в России

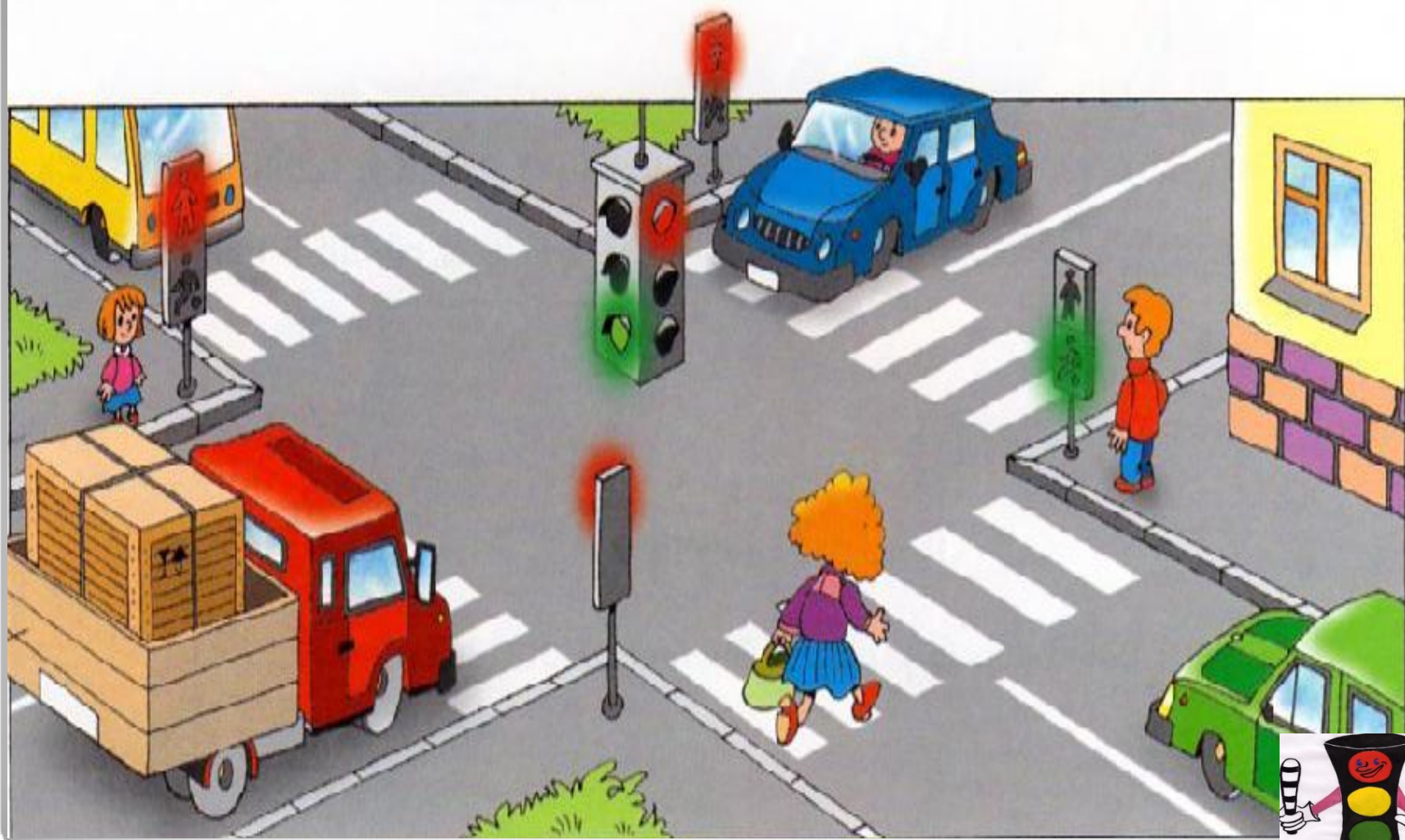


# Так появились мостовые



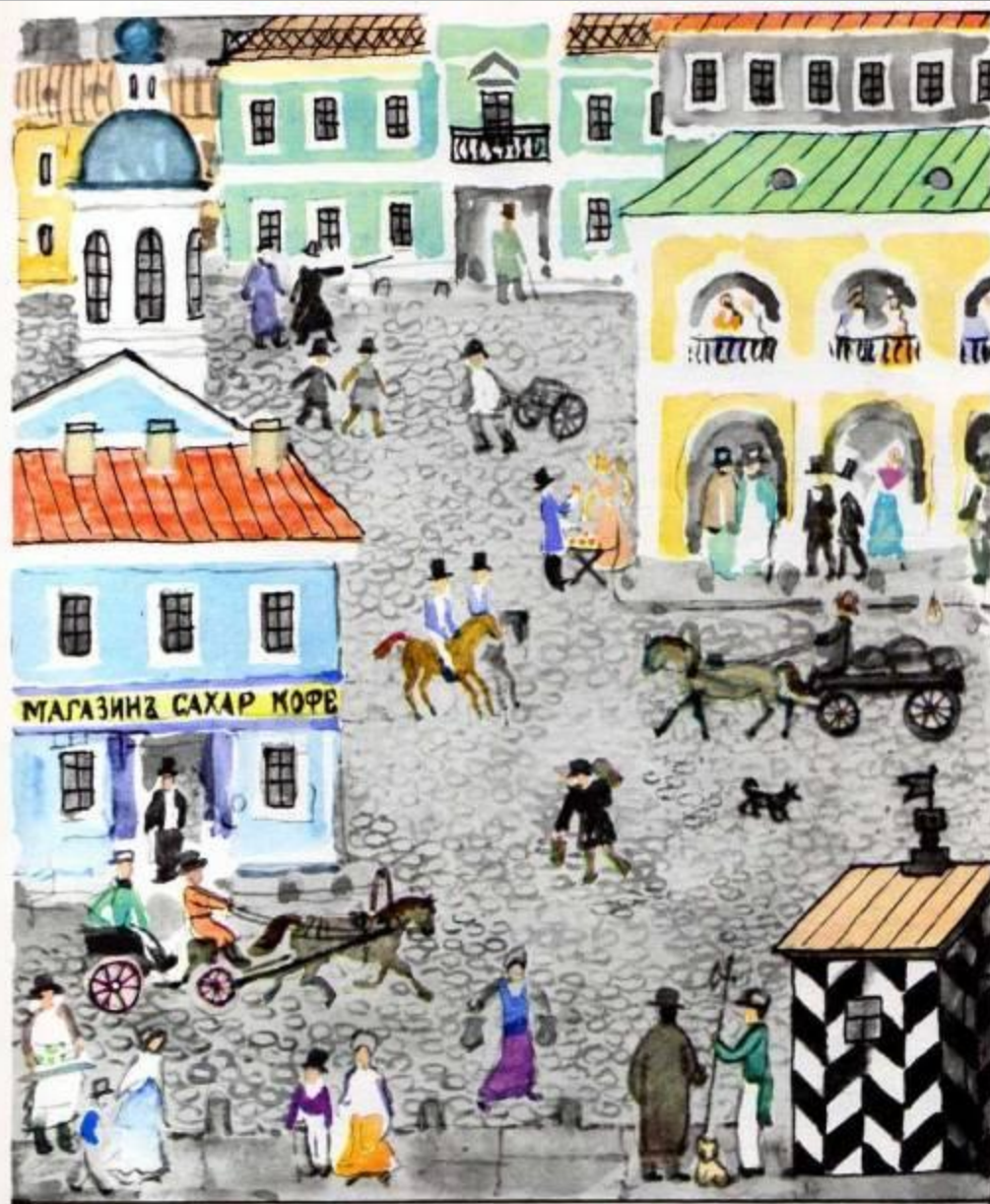


# Современный город



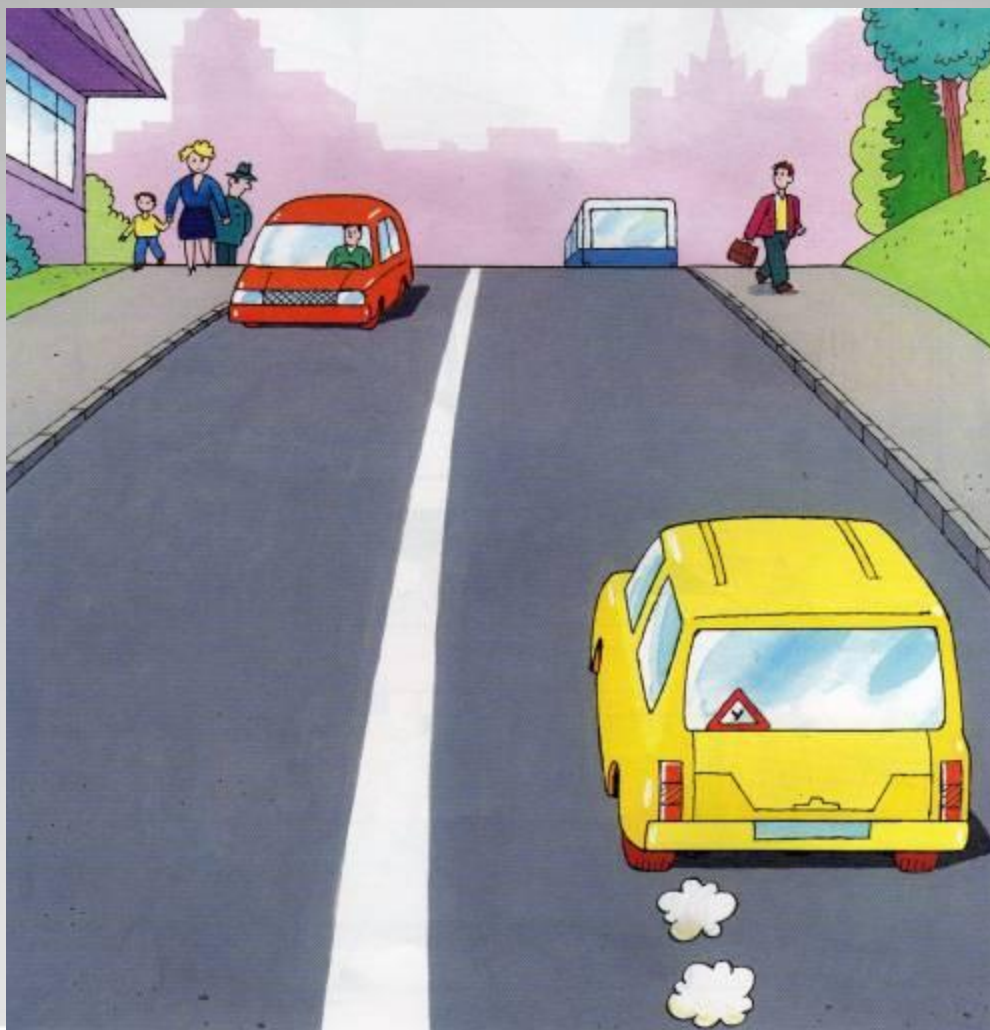
# Как появился тротуар

И чтобы ходить ничего  
не боясь,  
Придумали люди  
проезжую часть.  
И делать там нечего  
пешим –  
У пеших своя  
пешеходная часть,  
Где нету дороги  
проезжим.





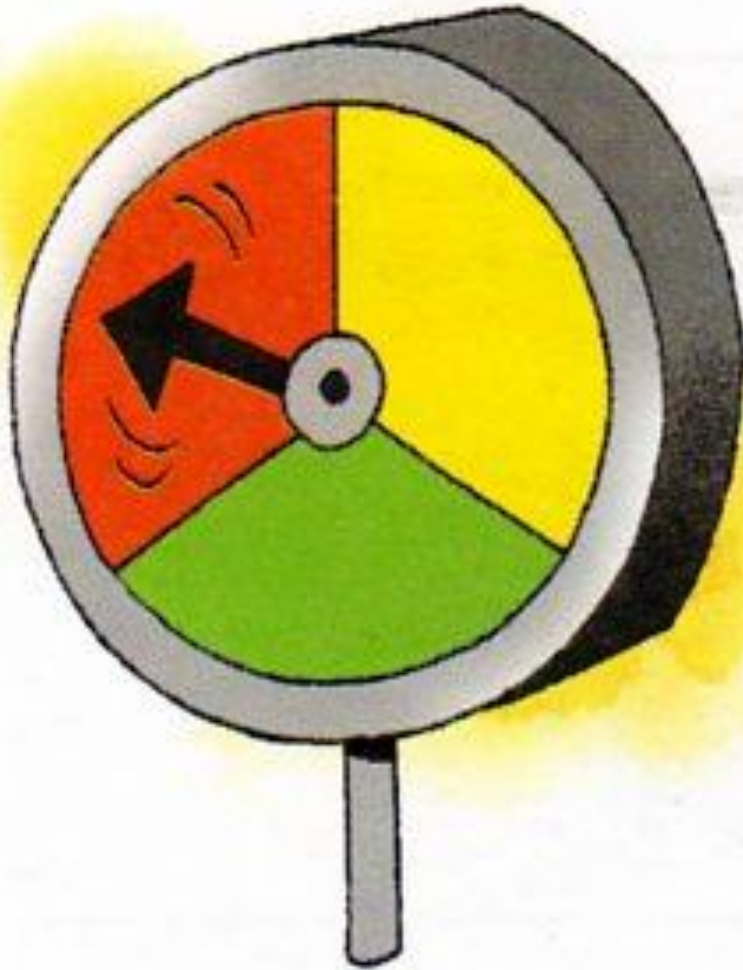
# Тротуар и мостовая в наши дни



# История развития дороги



# Первый светофор

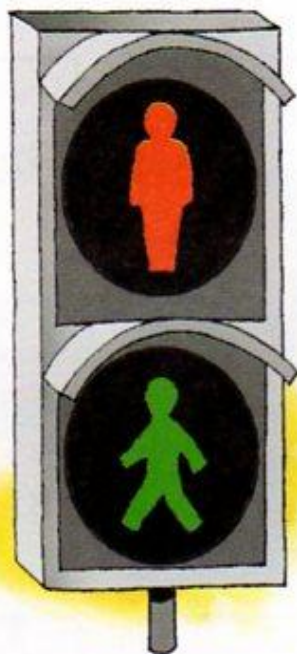


Первый светофор в России  
был в форме круга.  
Регулировщик поворачивал  
стрелку на нужный цвет

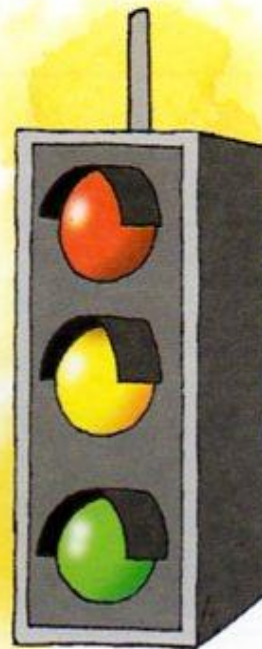




# Виды светофоров



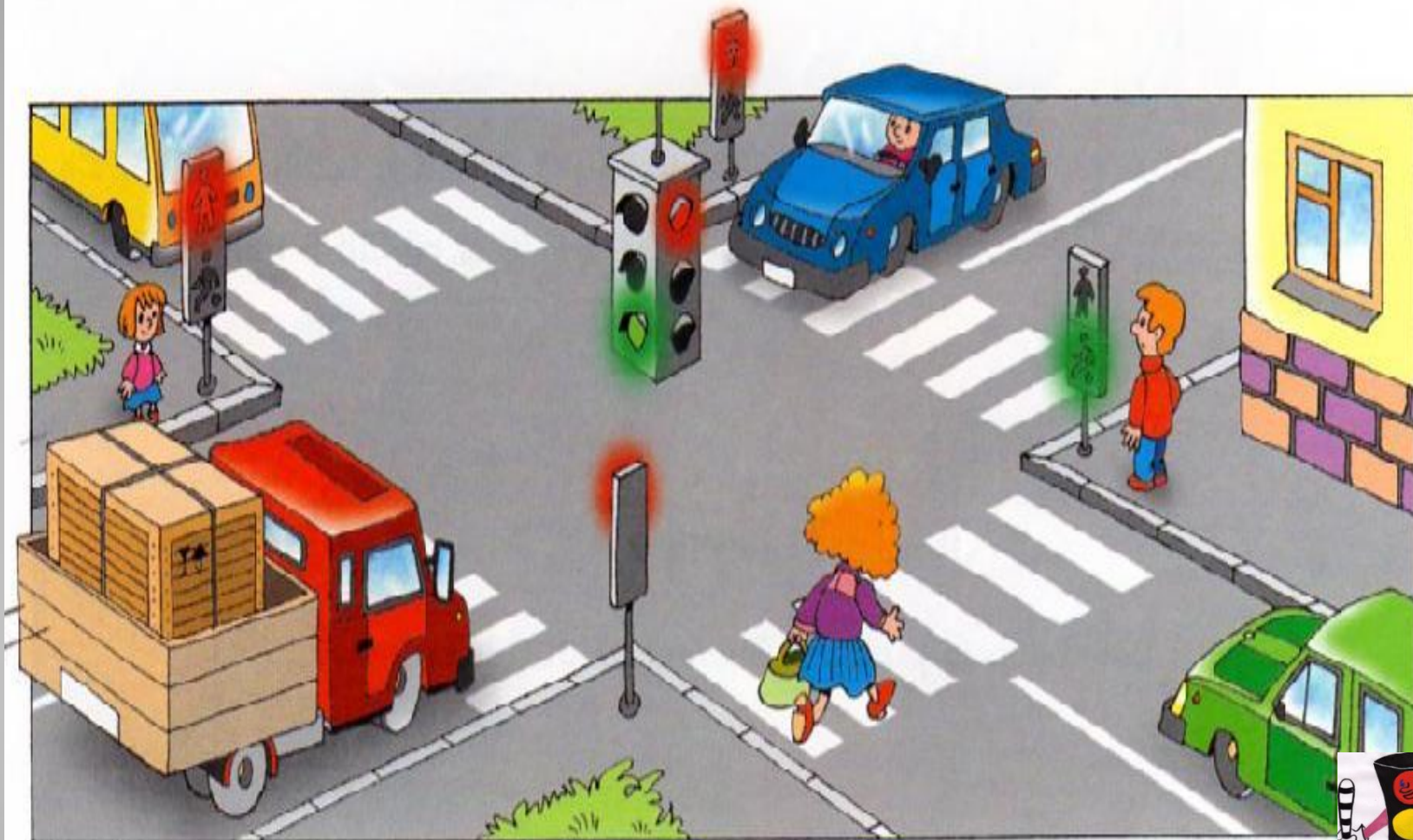
Светофор  
для пешеходов



Транспортный  
светофор



# Как работают светофоры



# Дорожные знаки



Пешеходный  
переход



Движение  
пешеходов  
запрещено



# Что должен знать пешеход



- Тротуар – дорога пешеходов.
- Ходи по тротуару, придерживаясь правой стороны.
- Не играй на тротуаре, не устраивай игр вблизи проезжей части дороги.
- Переходи дорогу спокойным шагом только по пешеходному переходу.
- При переходе дороги убедись в безопасности. Посмотри, нет ли рядом машин.
- Разрешающий сигнал светофора для перехода улицы – зелёный. На красный свет нельзя переходить улицу.
- Никогда не перебегай проезжую часть перед близко идущим автомобилем.