

Расположение предметов в пространстве

Тема урока:

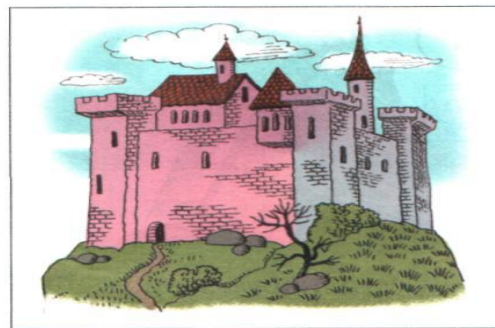
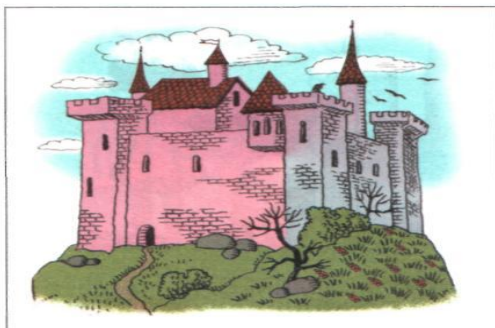
Слева, справа, вверху и
внизу

A stylized silhouette of a mountain range in shades of teal and blue, located in the bottom right corner of the slide.

Проверим домашнее задание!

Одинаковые и разные по форме

4



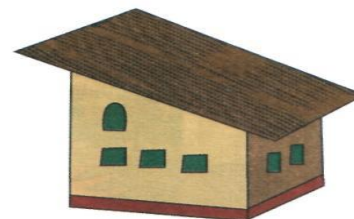
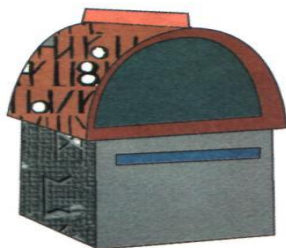
Найди различия между этими рисунками. Поставь на них фишки.

5



Почему говорят, что доска плоская? Можно ли бревно назвать плоским?

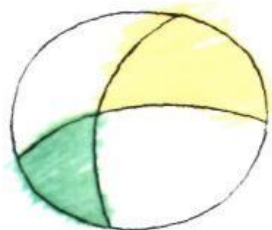
6



Поставь фишку на дом с плоской крышей.

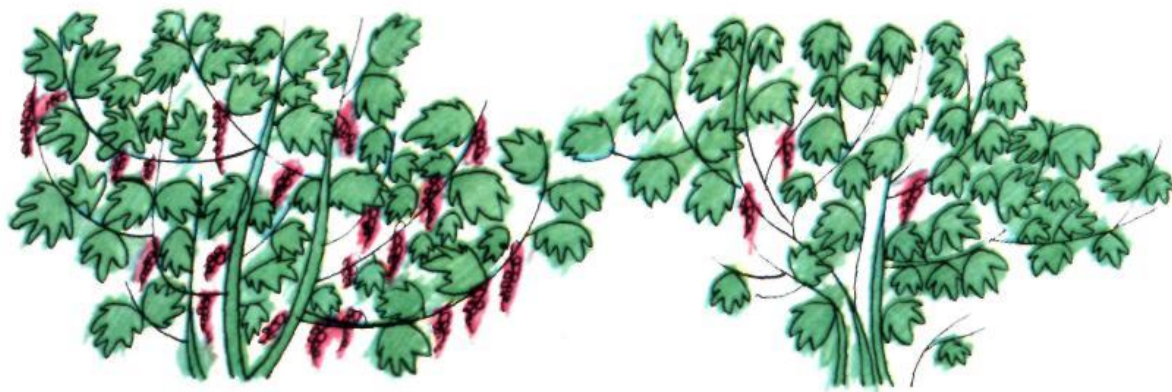
Много, мало. Больше, меньше, равно.

1. Что нарисовано слева? Что справа?

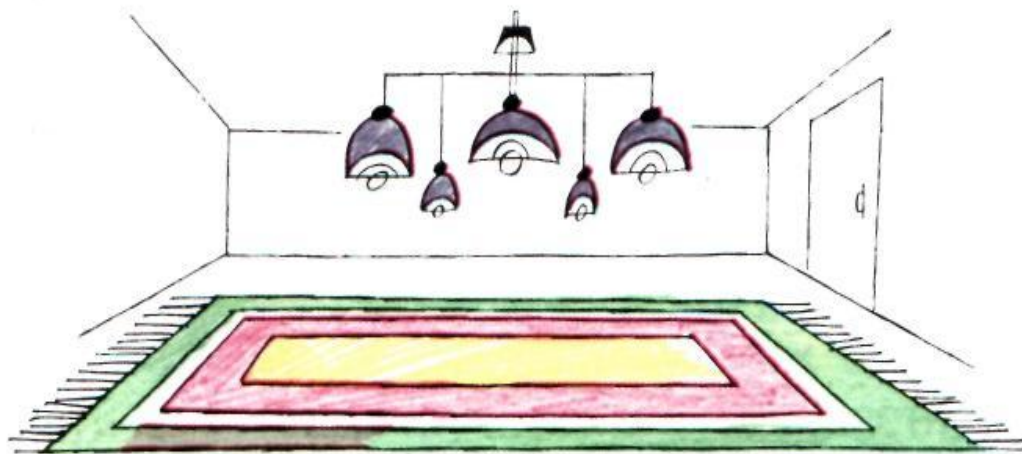


Нарисуй в тетради красный круг справа, а синий — слева.

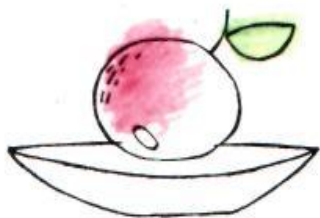
2. Где много ягод — справа или слева? А где мало?



6. Что висит сверху? Что лежит внизу?

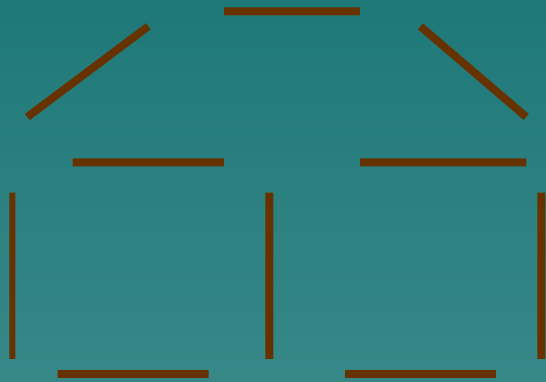


7. Где больше яблок — слева или справа?



Сколько яблок на тарелке?
Сколько яблок в корзине?

На что похожи фигуры?



Слева и справа, вверху и внизу

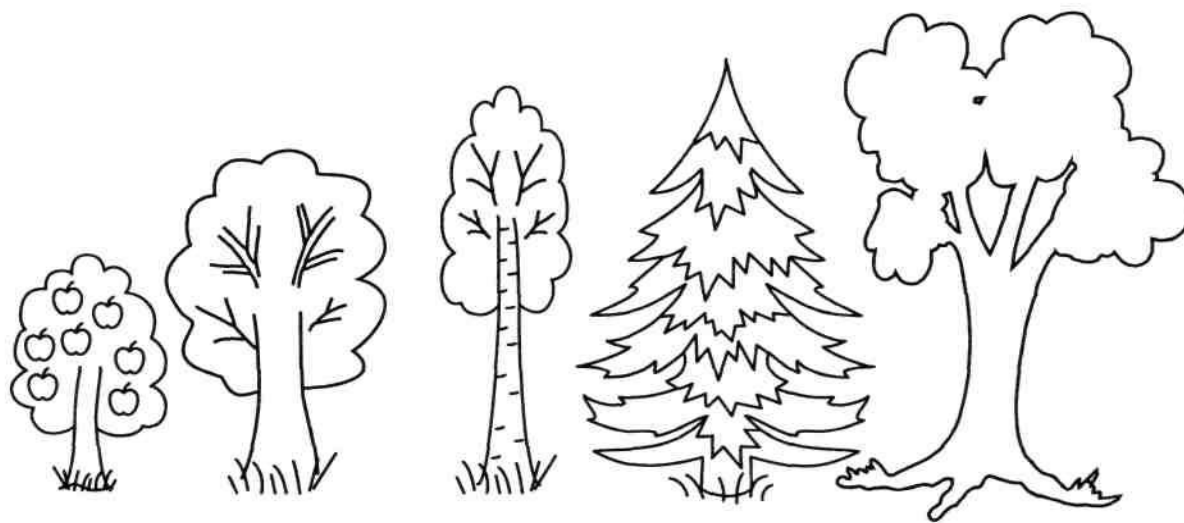


Расскажи, что нарисовано СЛЕВА, а что СПРАВА. Дорисуй рисунок: Миша держит грабли в левой руке, а Маша — в правой.



Что перепутал художник?

Раскрась не самое высокое дерево и не самое низкое,
не березу и не елку.



Раскрась не самый большой мяч и не самый маленький,
не в горошек и не в полоску.

