

# НИЖЕГОРОДСКАЯ ОБЛАСТЬ



Нижегородская область – субъект Российской Федерации в центре Европейской части России.

Площадь – 76900 км<sup>2</sup>

Население – 3359,8 тыс. чел.

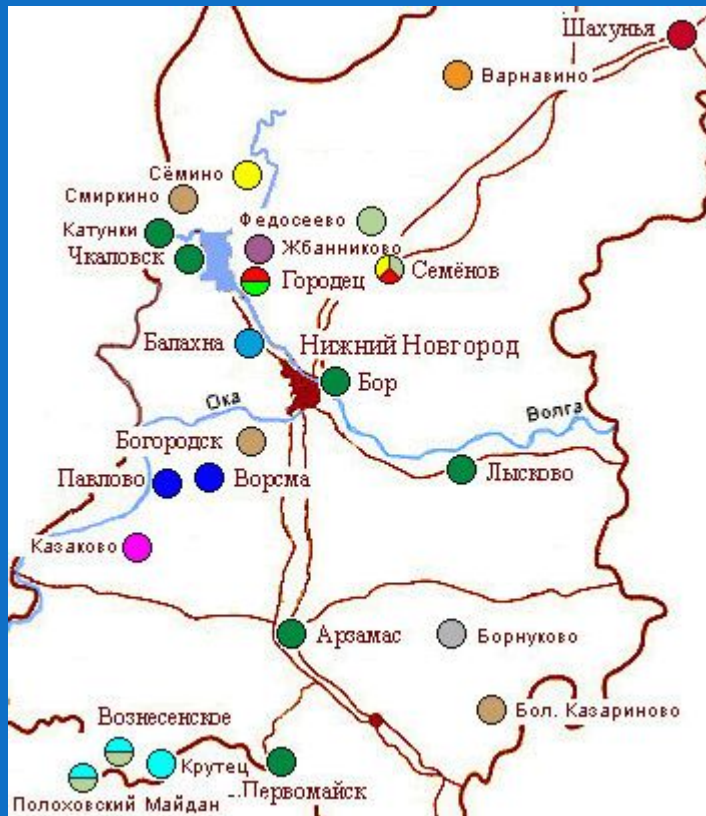
Административный центр – Нижний Новгород.

Входит в состав Приволжского Федерального округа.

# Расположение Нижегородской области



# НАРОДНЫЕ ПРОМЫСЛЫ НИЖЕГОРОДСКОЙ ОБЛАСТИ



Керамика



Ткань



Кость



Камень



Металл



Игрушка



Дерево

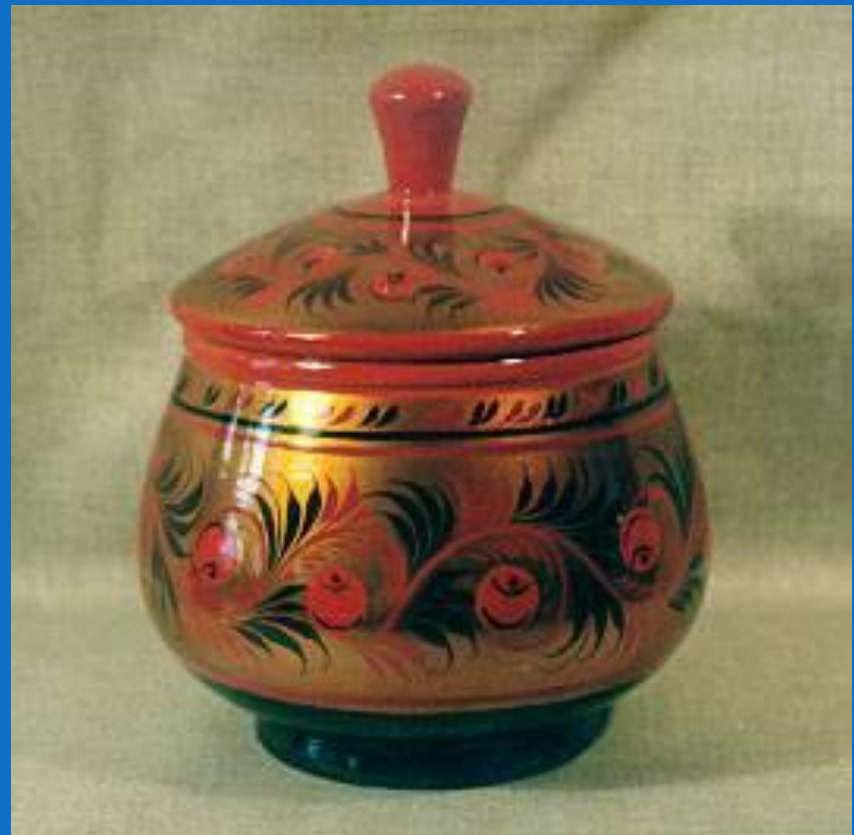


# ХОХЛОМА

Самый  
знаменитый  
промысел области  
– хохломская  
роспись.

Село Хохлома в  
Каверинском  
районе становится  
местом базаров,  
где оптом  
продаются готовые  
расписные  
изделия.









# ГОРОДЕЦКАЯ РОСПИСЬ

Городецкая  
роспись –  
русский  
народный  
художественный  
промысел

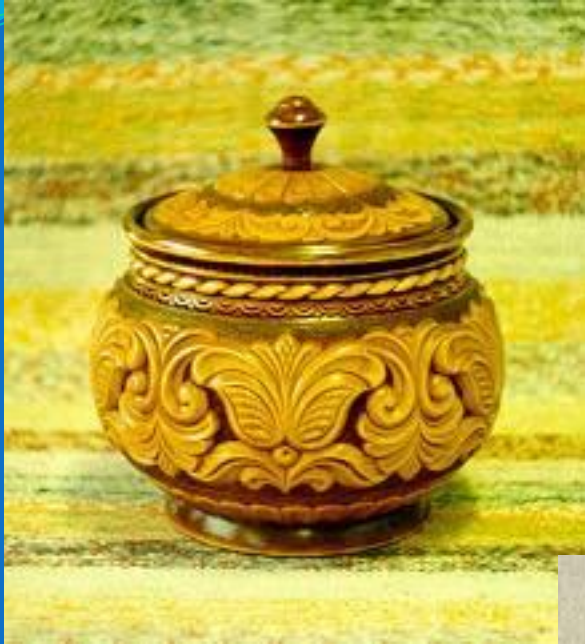








# РЕЗЬБА





# ПОЛХОВСКО-МАЙДАНСКАЯ РОСПИСЬ

