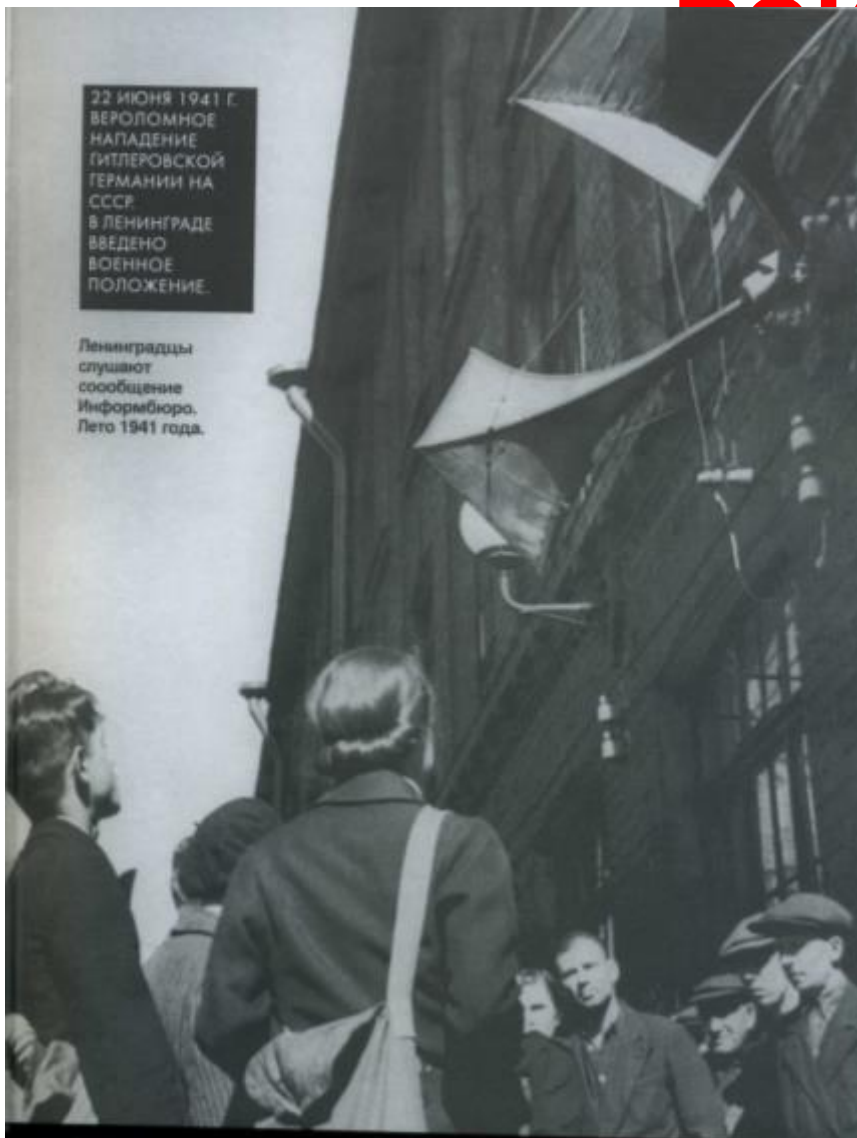


ДЕТИ ВОЙНЫ



Великая Отечественная война



- 22 июня 1941 г.

ЭВАКУАЦИЯ



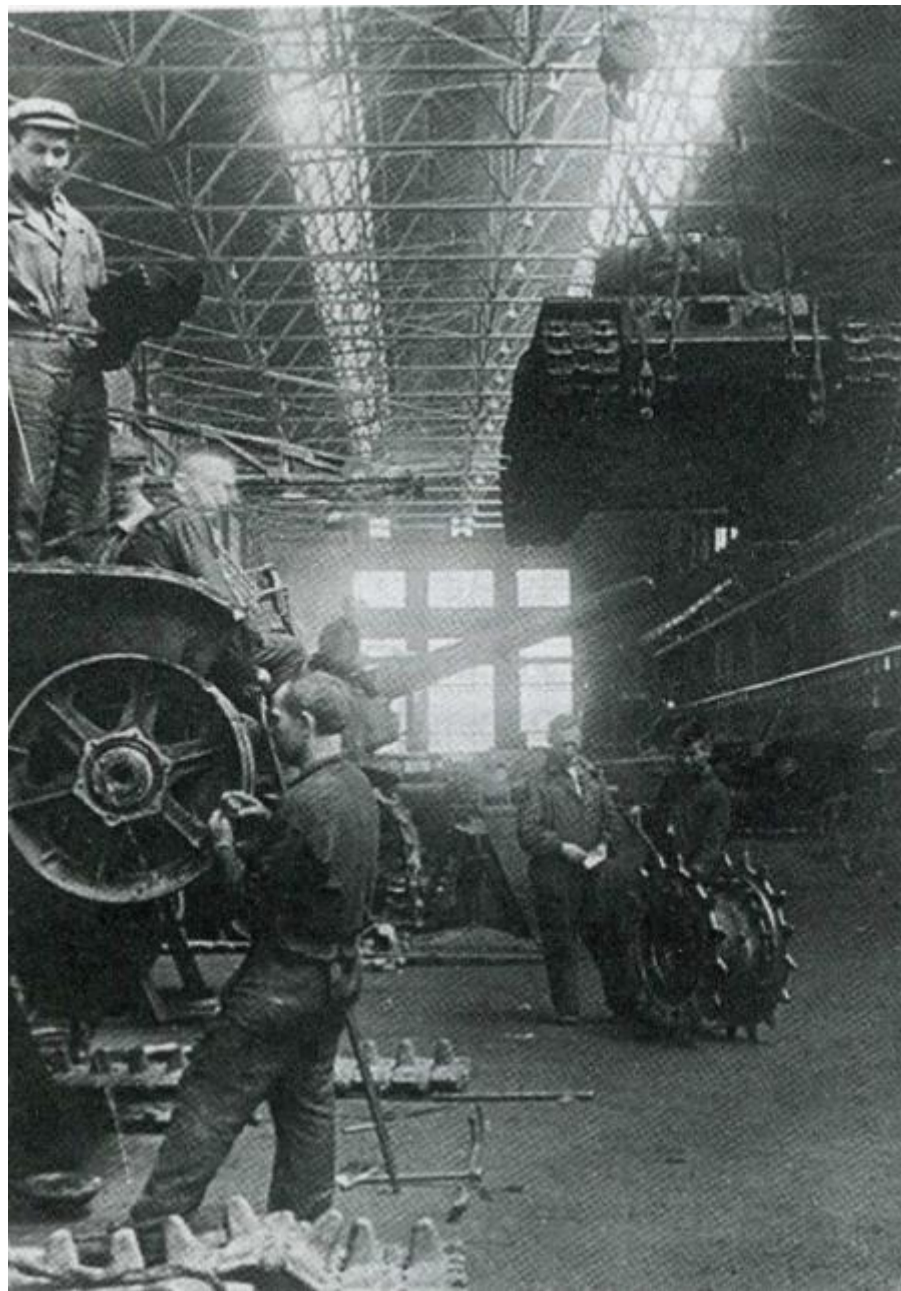
Так укрывали скульптуру Медного
Всадника в дни блокады. 1941 год.



ОПОЛЧЕНЦЫ

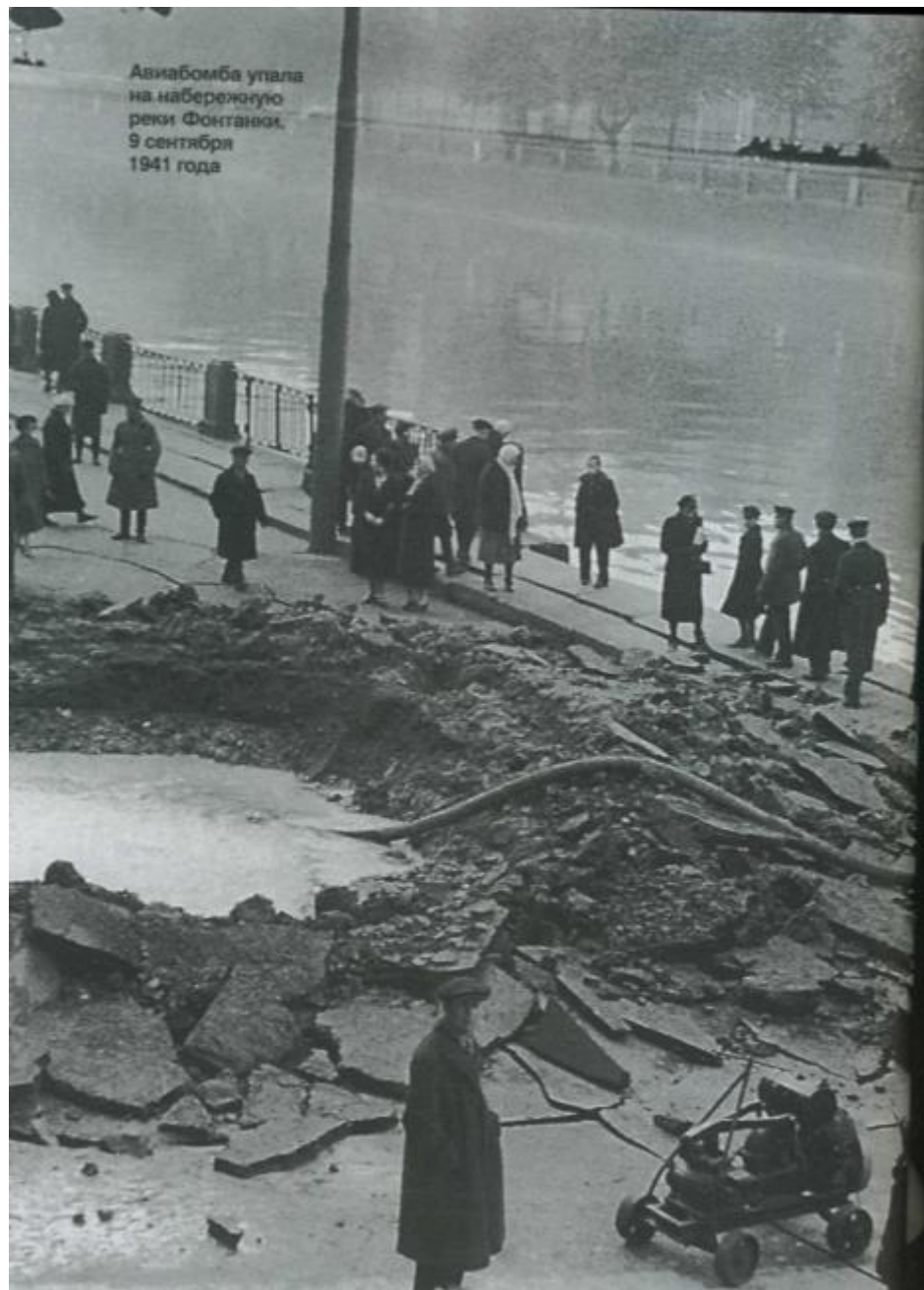


ГОРОД – ФРОНТУ





**АВИАБОМБА
УПАЛА НА
НАБЕРЕЖНУЮ
РЕКИ ФОНТАНКИ**



БОМБОУБЕЖИЩА





25 ИЮНЯ 1941 Г.
В ГОРОДЕ ВЫРЫТО
БОЛЕЕ 136 ТЫСЯЧ
ПОГОННЫХ МЕТРОВ
ЩЕЛЕЙ, В КОТОРЫХ
МОГЛО УКРЫТЬСЯ
ОКОЛО 273 ТЫСЯЧ
ЧЕЛОВЕК.

Бомбоубежище во дворе называлось «щель».
1941 год.



**ПОСЛЕ
БОМБЕЖК
И**



ДЕТИ БЛОКАДЫ





• «За
что?»

ПОЖАР НА БАДАЕВСКИХ СКЛАДАХ





- **ДНЕВНА
Я
НОРМА
ХЛЕБА**

ДНЕВНИК ТАНИ САВИЧЕВОЙ



ПАМЯТНИК «ЦВЕТОК ЖИЗНИ»



Рисуют дети Блокады



Алёна



Саша



Игорь



**Памятник детям-
героям,
защитникам
Ленинграда**



Памятник к «Детям войны»

Г. Красноярск

