

A scenic landscape featuring a paved road with a white double line that recedes into the distance. The road is flanked by golden-brown grassy fields. In the background, there are rolling hills under a dramatic sky with dark, heavy clouds on the left and a bright, glowing sunset on the right. The sun is low on the horizon, creating a lens flare effect. The overall mood is serene yet powerful.

РОДИТЕЛЬСКОЕ СОБРАНИЕ НА
ТЕМУ:

**ДЕТСКИЙ ДОРОЖНО-
ТРАНСПОРТНЫЙ
ТРАВМАТИЗМ
(НАЧАЛЬНЫЕ КЛАССЫ)**

Каждый год в авариях Россия теряет до полуторы тысячи молодых граждан – это дети до 16 лет.

Еще свыше **20 000 детей** получают в происшествиях серьезные увечья, длительные психические травмы, причем **каждый четвертый** ребенок остался **инвалидом**.



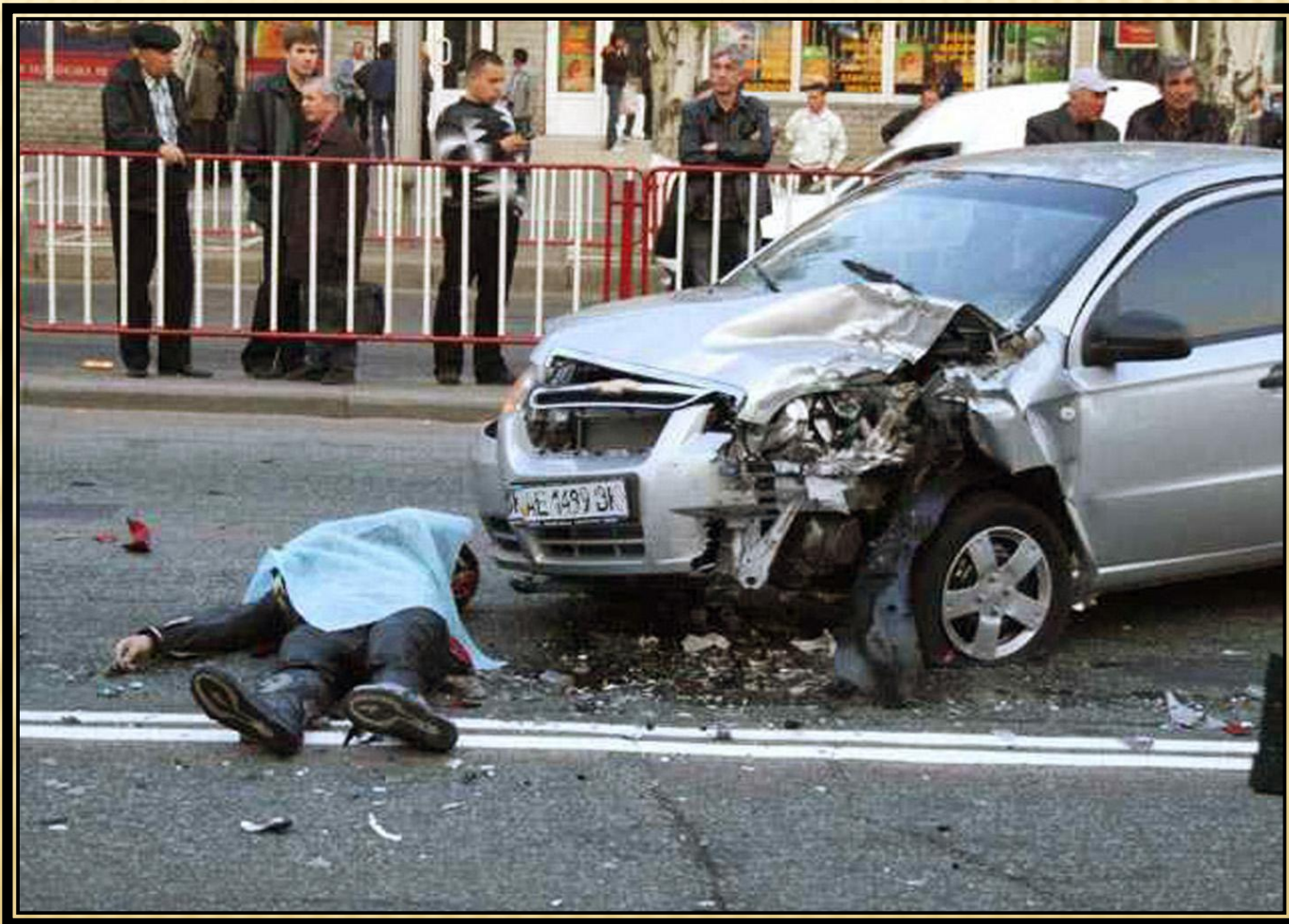
АНАЛИЗ ДЕТСКОГО ДОРОЖНО- ТРАНСПОРТНОГО

ТРАВМАТИЗМА РЕСПУБЛИКИ

	За 9 месяцев 2009 год	За 7 месяцев 2010 год
Совершено ДТП с участием детей	464	345
Погибло детей	23	18
Получили травмы	476	353

В 2010 году за 9 месяцев
произошло **403 ДТП**,
из них **20 детей** погибло.

Количество ДТП с участием детей увеличилось по сравнению с прошлым годом на 53 факта (+23,5 %), количество **погибших – на 6 детей** (+66,6 %), количество **раненых – на 55** (+24,1 %).



Группа риска ДТП – дети в возрасте от **9** до **14** лет



ПО ВИНЕ ВОДИТЕЛЯ:

**Пострадало
193 ребенка
(71,3%)**



**Информация за 7 месяцев по 2010
году**

ПО СОБСТВЕННОЙ НЕОСТОРОЖНОСТИ: 80 детей (28,7 %)



НАХОДИЛИСЬ БЕЗ СОПРОВОЖДЕНИЯ ВЗРОСЛЫХ: 192 ребенка



НАХОДИЛИСЬ В СОПРОВОЖДЕНИИ ВЗРОСЛЫХ: 13 детей



ОСНОВНЫМИ ПРИЧИНАМИ ДТП

ПО ВИНЕ ДЕТЕЙ СТАЛИ:

- Неожиданный выход пешехода из-за предметов, ограничивающих видимость – 21 ДТП (26 %);
- Переход проезжей части в неустановленном месте – 15 ДТП (19 %);
- Нарушения ПДД несовершеннолетними водителями – 16 ДТП (20 %);
- Пешеход в возрасте до 7 лет без сопровождения взрослого – 6 ДТП (8 %);
- Игра на проезжей части – 3 ДТП (4 %);
- Иные нарушения ПДД – 19 ДТП (24 %).

ВНИМАНИЕ!

Наиболее аварийным днем недели стали **четверг** и **суббота** – в эти дни произошло 29 % ДТП по вине детей.

Аварийным временем суток остаются часы с **13.00 до 14.00** и с **17.00 до 18.00** часов, в течение которых произошло 28 % ДТП по вине детей.



ПАМЯТКА



Напоминайте детям правила дорожного движения и безопасного поведения на проезжей части!

Не оставляйте детей без присмотра у дороги.

Старайтесь сделать все чтобы оградить его от несчастных случаев!



ПОМНИТЕ!

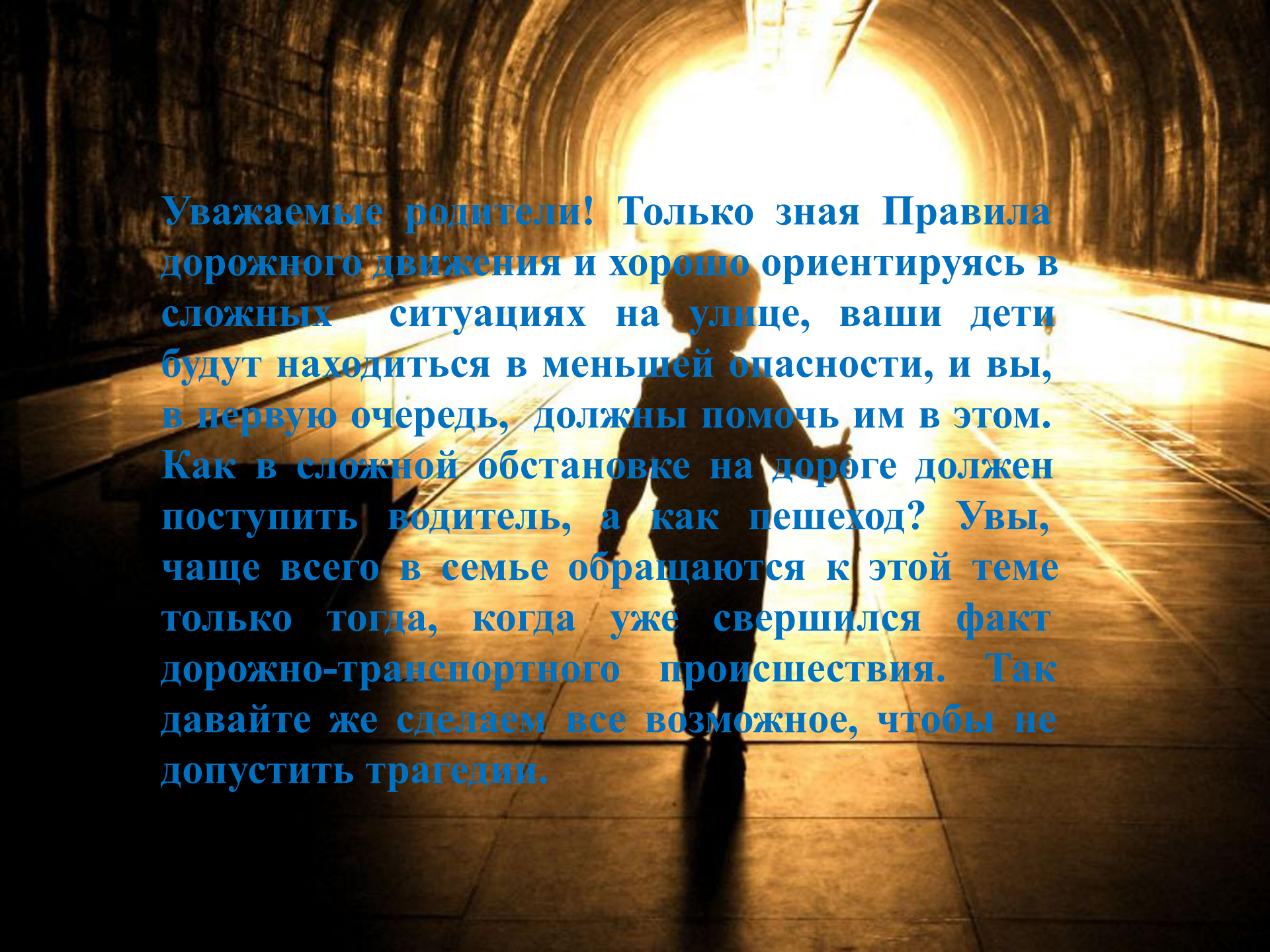
Ребенок учится законам дорог, беря пример с членов семьи и других взрослых!

Небольшое напоминание о правилах, убережет вашего ребенка от желания нарушить их!

Не жалейте времени на обучение детей поведению на дороге!

**БЕРЕГИТЕ
ДЕТЕЙ!**



A child is walking away from the camera down a long, brightly lit tunnel. The tunnel has a curved, ribbed ceiling and a polished floor that reflects the light. The child is in the center of the frame, walking towards a bright light at the end of the tunnel. The text is overlaid on the image in a blue, sans-serif font.

Уважаемые родители! Только зная Правила дорожного движения и хорошо ориентируясь в сложных ситуациях на улице, ваши дети будут находиться в меньшей опасности, и вы, в первую очередь, должны помочь им в этом. Как в сложной обстановке на дороге должен поступить водитель, а как пешеход? Увы, чаще всего в семье обращаются к этой теме только тогда, когда уже свершился факт дорожно-транспортного происшествия. Так давайте же сделаем все возможное, чтобы не допустить трагедии.