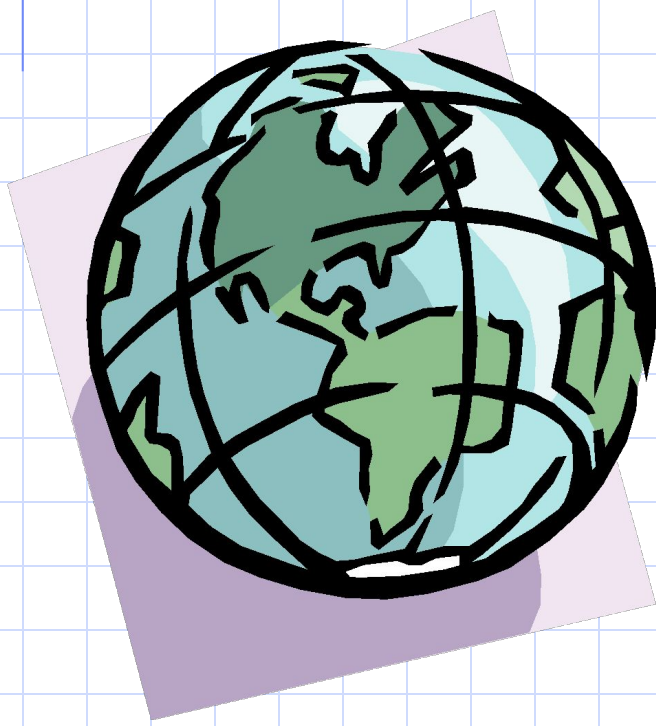




**МУНИЦИПАЛЬНОЕ БЮДЖЕТНОЕ
ОБРАЗОВАТЕЛЬНОЕ УЧРЕЖДЕНИЕ ЛЯЛИЧСКАЯ
СОШ (дошкольное отделение)**

«ВЕСЕЛАЯ ПЛАНЕТА»



НАПРАВЛЕНИЯ

- ОХРАНА ЖИЗНИ И УКРЕПЛЕНИЕ ЗДОРОВЬЯ ДЕТЕЙ
- ОБЕСПЕЧЕНИЕ ИНТЕЛЛЕКТУАЛЬНОГО, ЛИЧНОСТНОГО И ФИЗИЧЕСКОГО РАЗВИТИЯ РЕБЕНКА
- ПРИОБЩЕНИЕ ДЕТЕЙ К ОБЩЕЧЕЛОВЕЧЕСКИМ ЦЕННОСТЯМ
- ОСУЩЕСТВЛЕНИЕ НЕОБХОДИМОЙ КОРРЕКЦИИ ОТКЛОНЕНИЙ В РЕЧЕВОМ И ЭМОЦИОНАЛЬНОМ РАЗВИТИИ ВОСПИТАННИКОВ

ЗАДАЧИ

- РАЗВИТИЕ КОМПЕТЕНТНОСТИ В СФЕРЕ ОТНОШЕНИЙ К МИРУ, ЛЮДЯМ, К СЕБЕ.
- РАЗВИТИЕ ИНИЦИАТИВНОСТИ, ЛЮБОЗНАТЕЛЬНОСТИ, ПРОИЗВОЛЬНОСТИ, СПОСОБНОСТИ К ТВОРЧЕСКОМУ САМОВЫРАЖЕНИЮ.
- ФОРМИРОВАНИЕ ЗНАНИЙ ОБ ОКРУЖАЮЩЕМ МИРЕ, СТИМУЛИРОВАНИЕ КОММУНИКАТИВНОЙ, ПОЗНАВАТЕЛЬНОЙ И ИГРОВОЙ АКТИВНОСТИ ДЕТЕЙ.
- ОБЕСПЕЧЕНИЕ ЭМОЦИОНАЛЬНОГО БЛАГОПОЛУЧИЯ КАЖДОГО РЕБЕНКА, РАЗВИТИЕ ЕГО ПОЛОЖИТЕЛЬНОГО САМООЩУЩЕНИЯ.

ДОШКОЛЬНОЕ ОБРАЗОВАТЕЛЬНОЕ УЧРЕЖДЕНИЕ – ОТКРЫТАЯ СОЦИАЛЬНАЯ СИСТЕМА

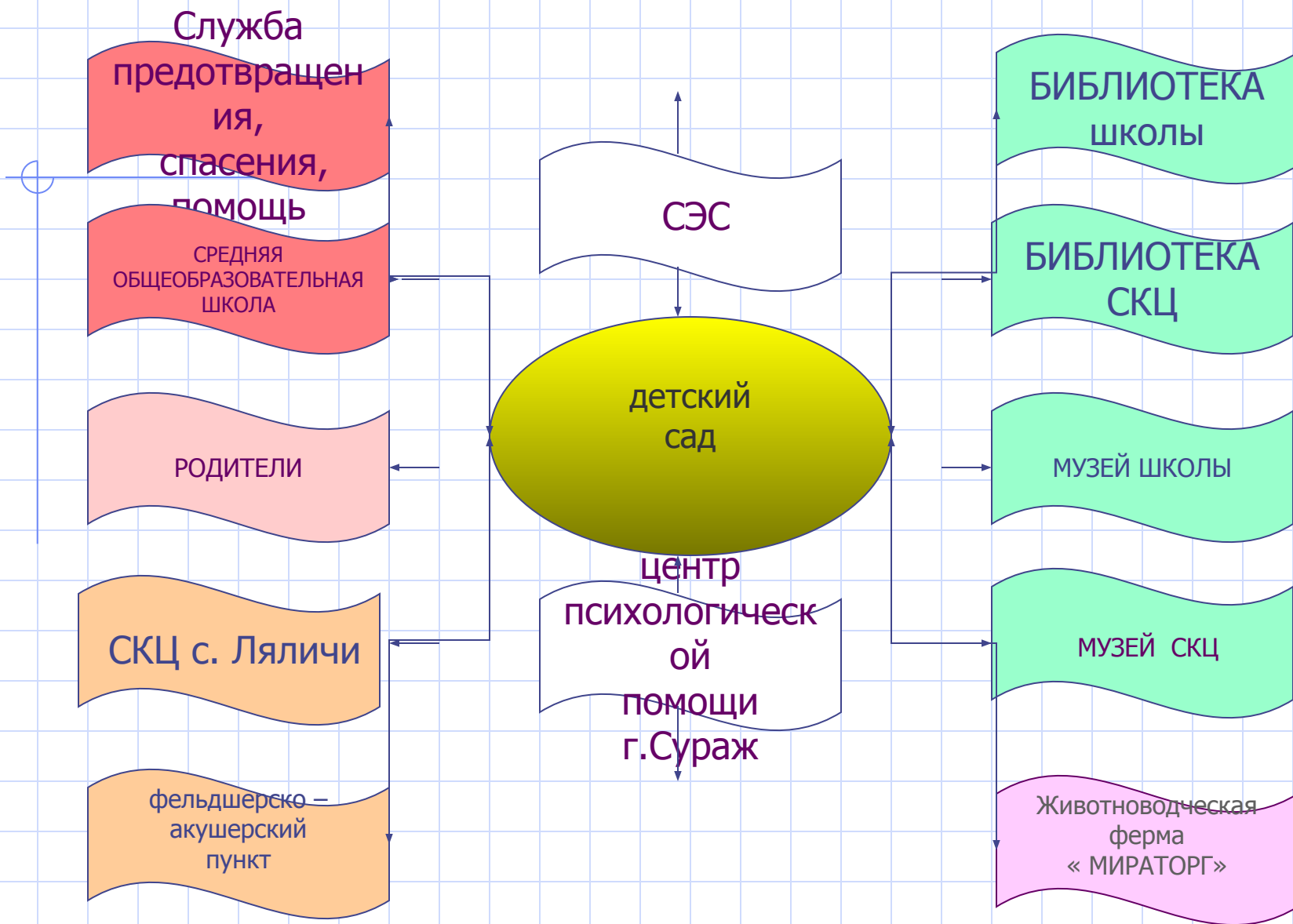
- ОСУЩЕСТВЛЯЕТ ВЗАИМОДЕЙСТВИЕ
СО СРЕДОЙ
- ГИБКО РЕАГИРУЕТ НА
ИЗМЕНЯЮЩИЕСЯ ИНДИВИДУАЛЬНЫЕ
И ГРУППОВЫЕ ОБРАЗОВАТЕЛЬНЫЕ
ПОТРЕБНОСТИ И ЗАПРОСЫ
- ПРЕДОСТАВЛЯЕТ СПЕКТР
ОБРАЗОВАТЕЛЬНЫХ УСЛУГ

ДЕТСКИЙ САД КОМБИНИРОВАННОГО ВИДА

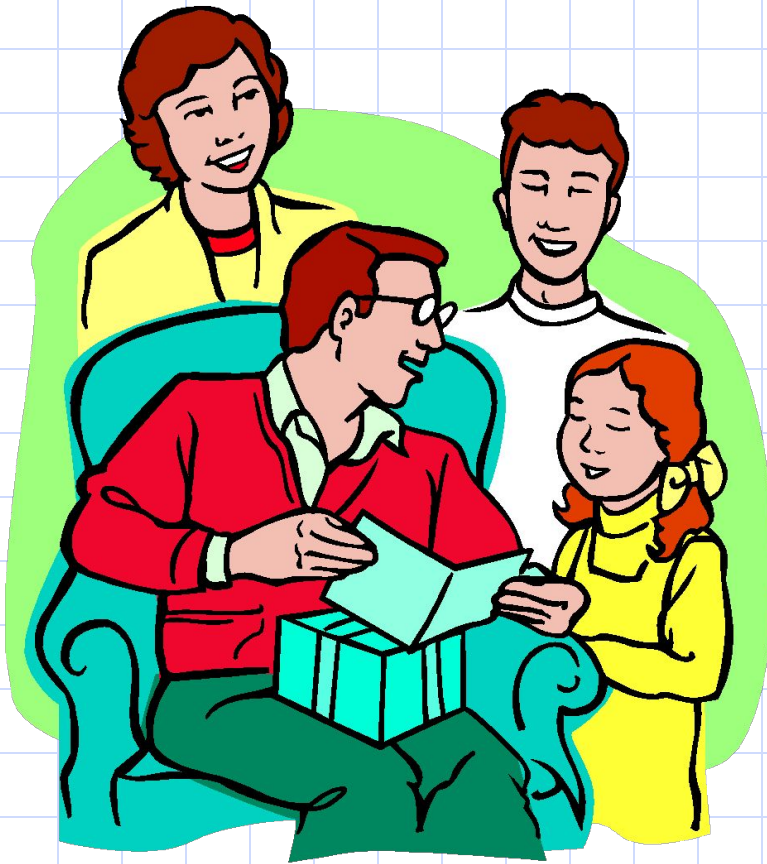
- *ВНУТРЕННИЙ ПЛАН*
- *ВНЕШНИЙ ПЛАН*

*Использование
средств и
возможностей
педагогического
коллектива*

*Взаимодействие
детского сада с
различными
социальными
институтами*



ЭТАПЫ РАБОТЫ С РОДИТЕЛЯМИ

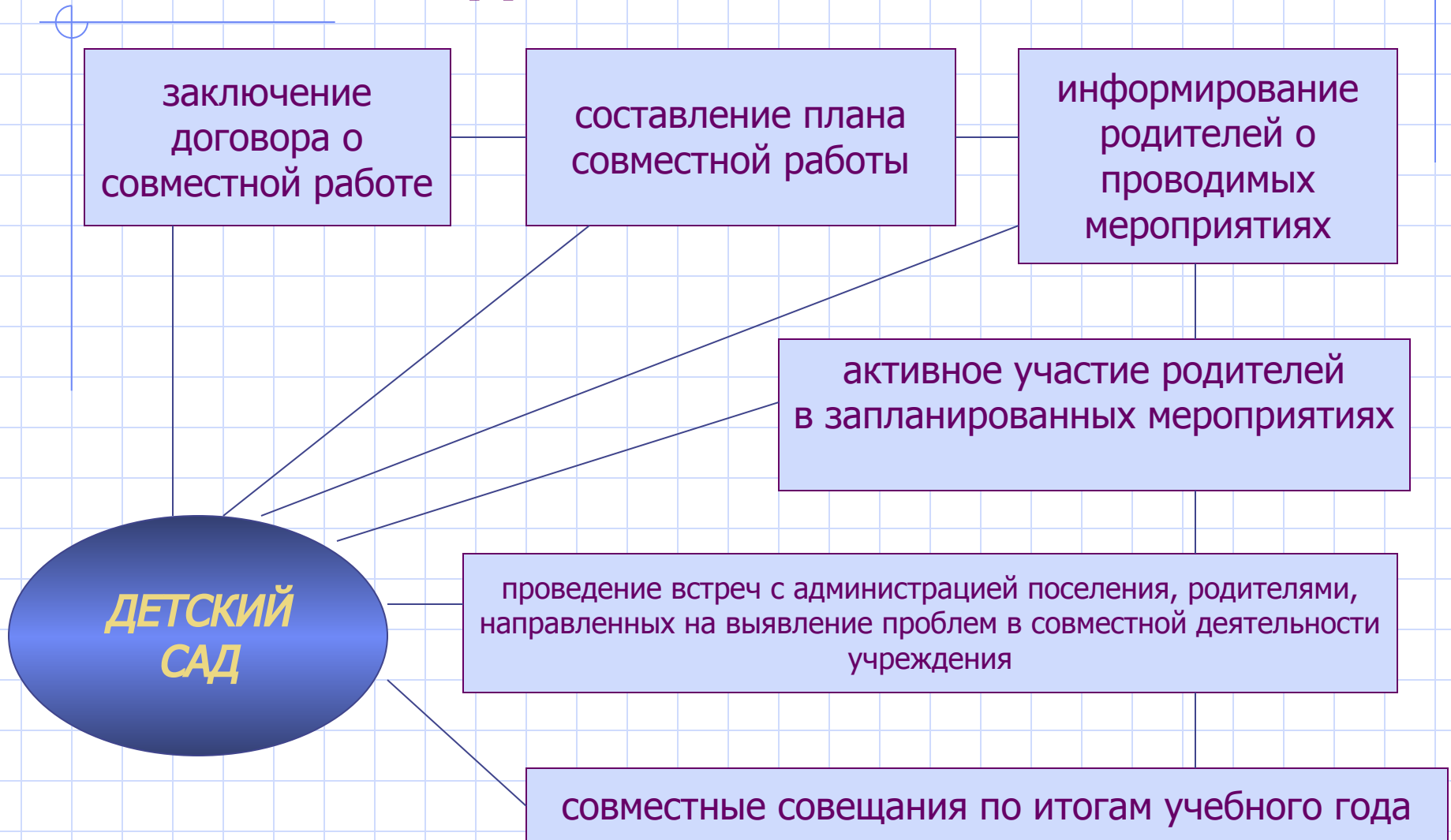


- Установление доверительных отношений с родителями
- Формирование и подкрепление установки к сотрудничеству
- Ознакомление воспитателя с проблемами семьи
- Перестройка собственных стереотипов общения с ребенком

ПРИНЦИПЫ ПОСТРОЕНИЯ СВЯЗИ С СОЦИУМОМ

1. Учет запросов
общественности
2. Принятие политики д/с
социумом
3. Формирование
содержания
обязанностей д/с и
социума
4. Сохранение имиджа
учреждения в обществе
5. Установление
коммуникаций между д/с
и социумом

СИСТЕМА ОРГАНИЗАЦИИ СОВМЕСТНОЙ ДЕЯТЕЛЬНОСТИ



ФОРМЫ ПОВЫШЕНИЯ УРОВНЯ КВАЛИФИКАЦИИ

семинары -
практикумы,
консультации,
«круглые
столы»

новинки
методической
литературы

конференции,
устные журналы,
средства
массовой
информации

ПЕДАГОГИ

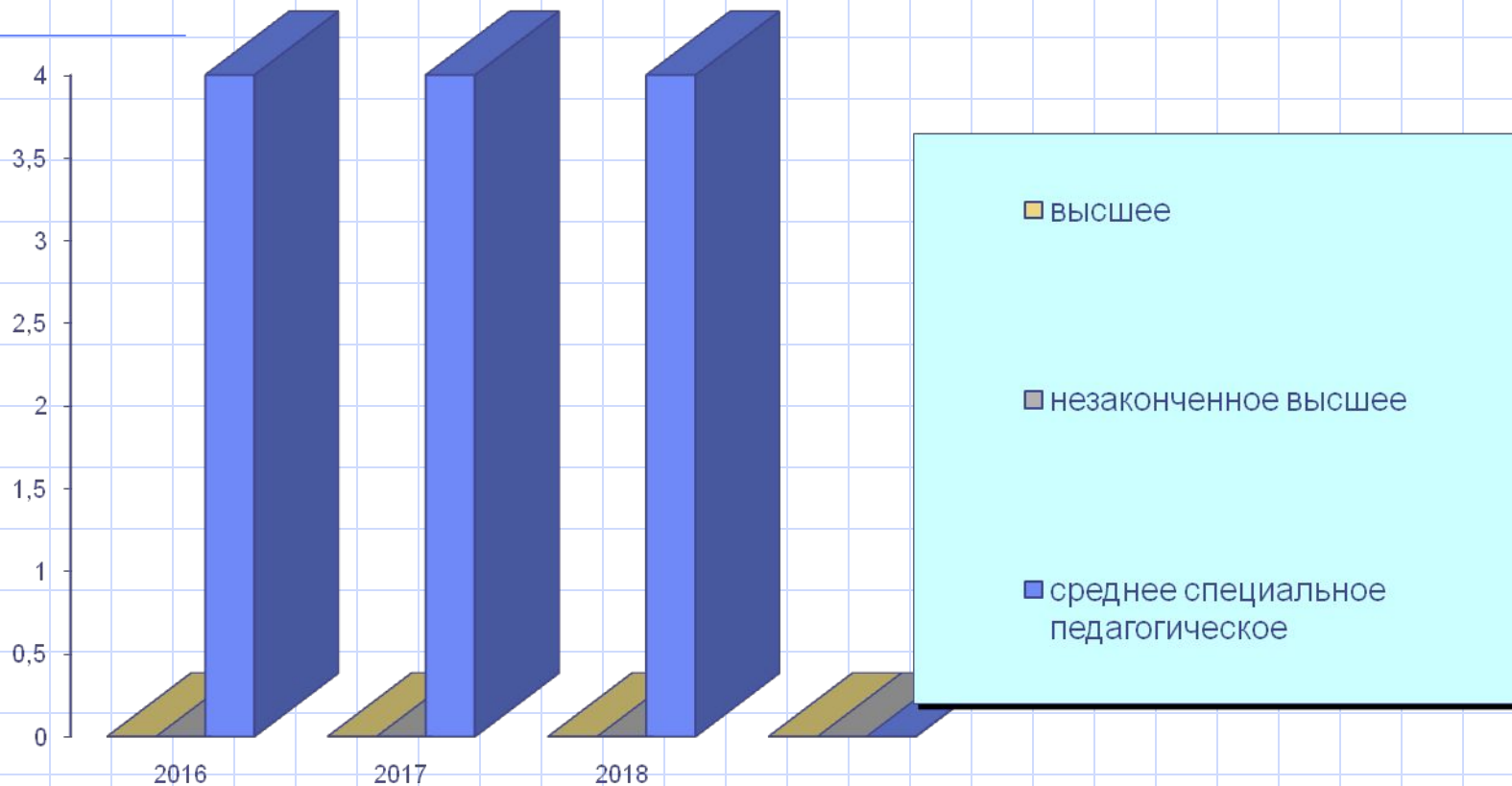
обобщение и
распростране-
ние
передового
опыта

методические
объединения,

курсы
повышения
квалификации

аттестация

ПЕДАГОГИЧЕСКИЕ КАДРЫ



ПЕДАГОГИЧЕСКИЕ КАДРЫ

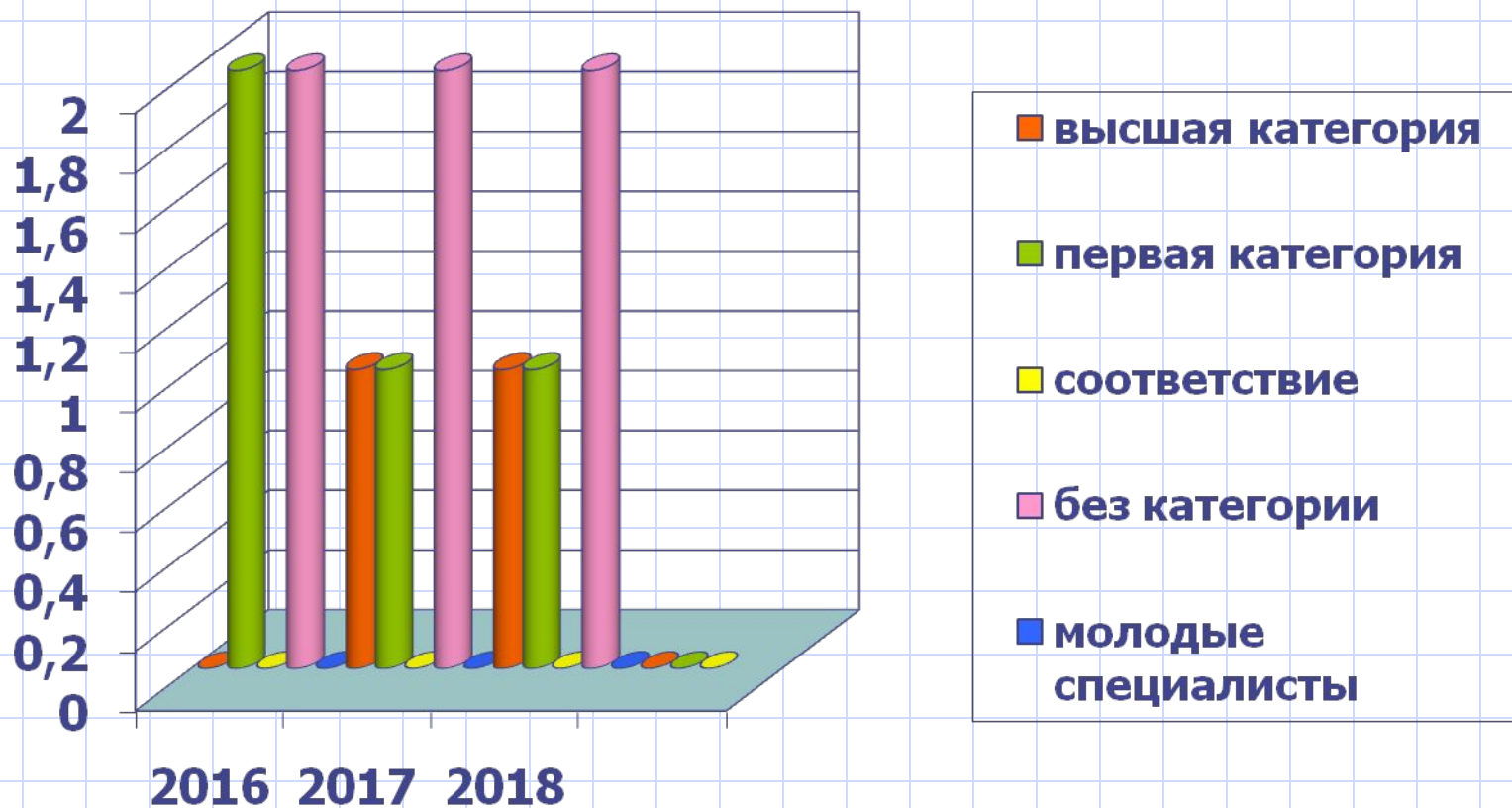
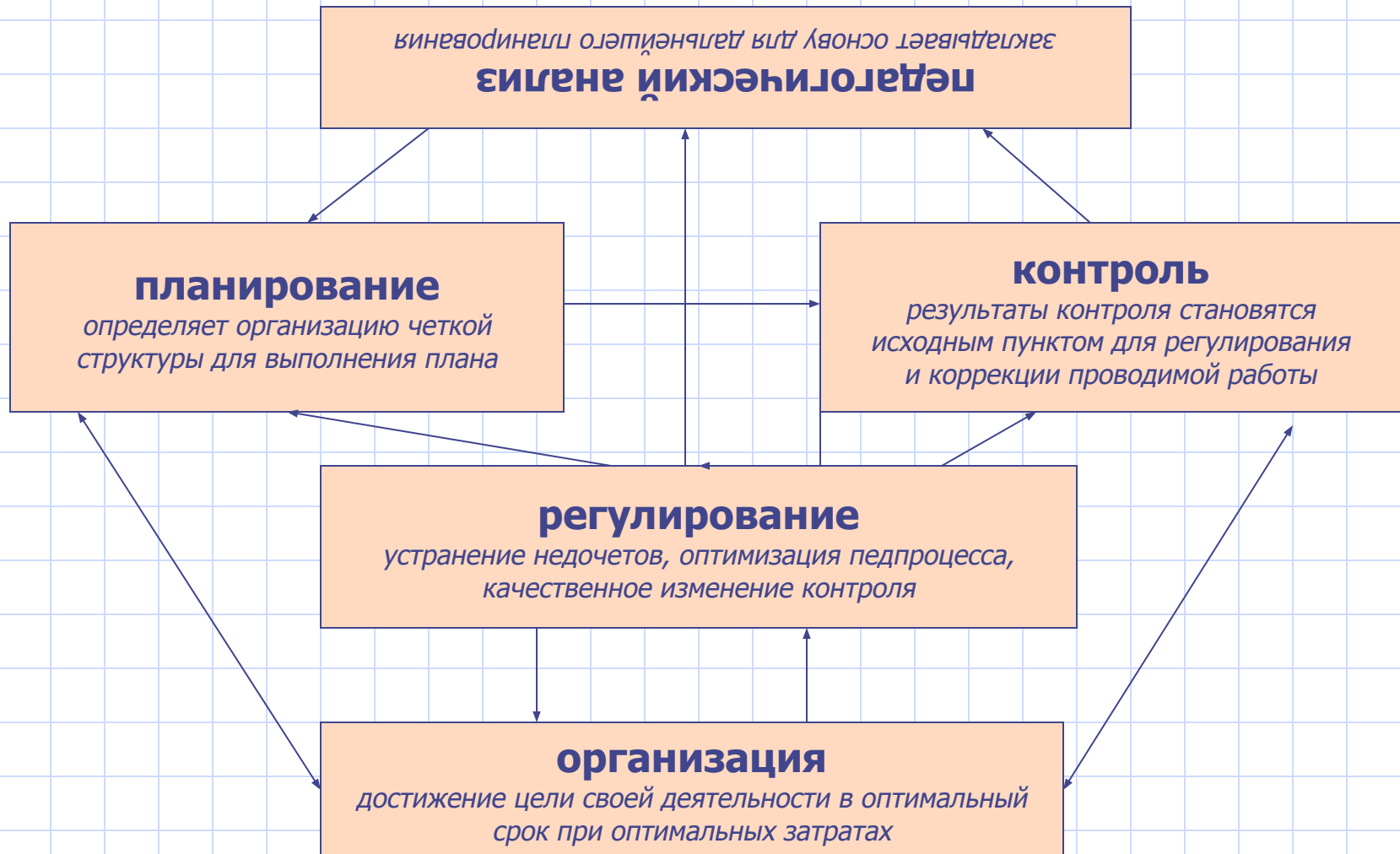


СХЕМА ЦИКЛА МЕТОДИЧЕСКОЙ РАБОТЫ



РЕЗУЛЬТАТЫ ВЗАИМОДЕЙСТВИЯ

Детский сад **полностью укомплектован** персоналом, детьми на 50%

С 2018 г.:

- заболеваемость детей уменьшилась на 15%
- количество детей уменьшилось на 16%
- вырос уровень квалификации педагогов –
С высшей категорией 25%
с 1 категорией 25%
- имеют педагогическое образование 100%
-

В 2012 г. детский сад:

- Отметил 35- ление
- принимает участие во всех мероприятиях проводимых в селе

Воспитанники:

- являются постоянными участниками фестиваля детского творчества

- участвуют в концертах СКЦ с. Ляличи,
- выставках рисунков, поделок.

- **постоянные победители шашечных турниров в первенстве села.**

- являются активными участниками в проведении конкурса чтецов: «День села» и «День семьи»

РЕЗУЛЬТАТЫ ВЗАИМОДЕЙСТВИЯ

ВЫПУСКНИКИ

Учатся в школе

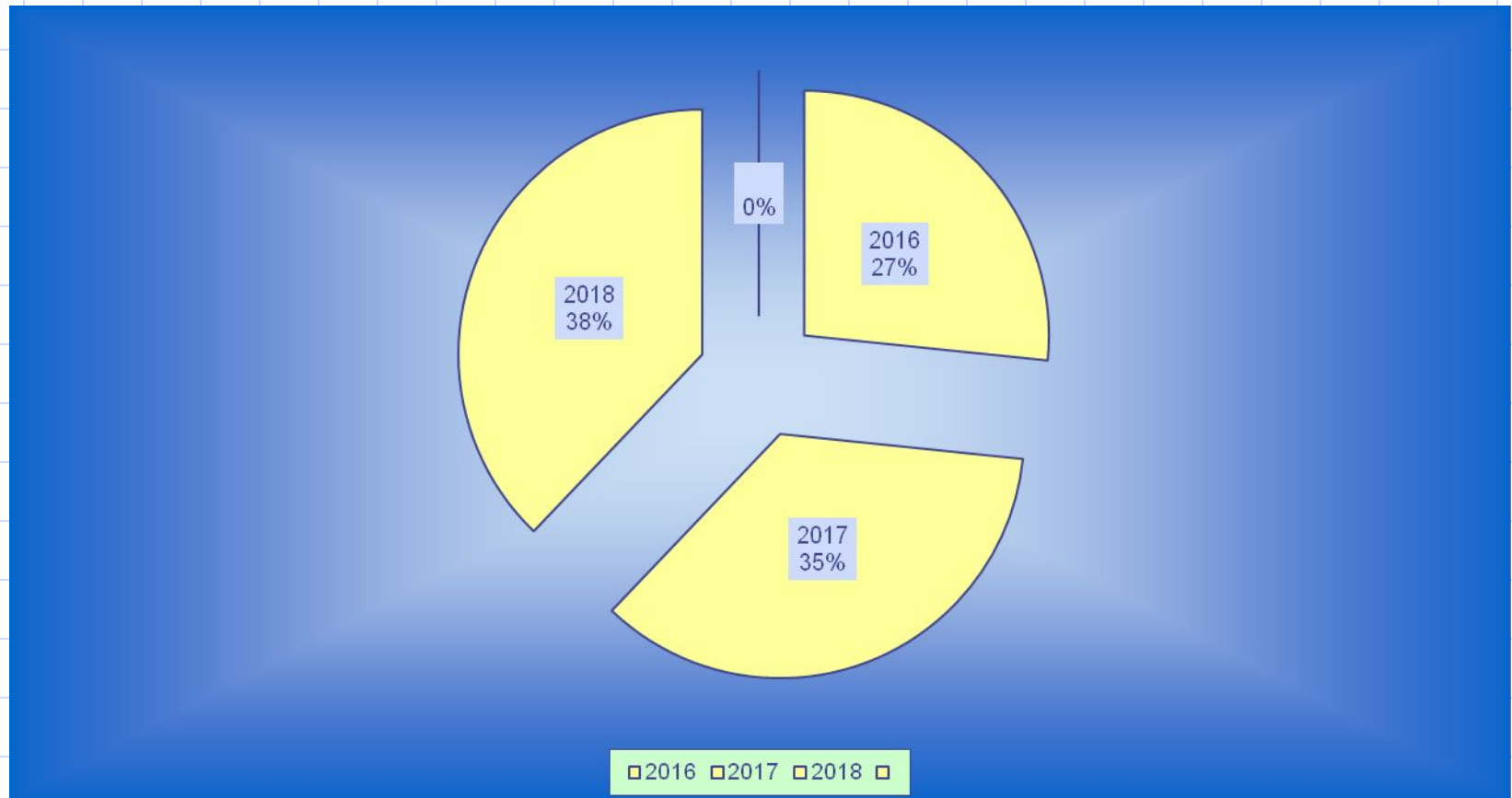
- на «5» - 11%
- на «4 и 5» - 58%

Продолжают заниматься спортом

Принимают активное участие в школьных, районных и областных олимпиадах и занимают призовые места

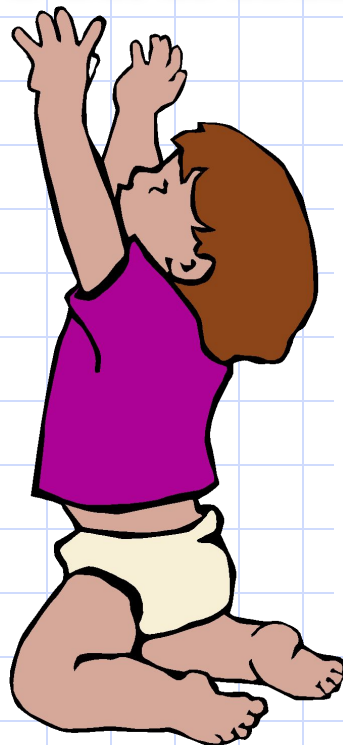
Сохраняют интерес к музыке и хореографии, посещают музыкальную школу г. Суража

УЧАСТИЕ РОДИТЕЛЕЙ В ВОСПИТАТЕЛЬНО-ОБРАЗОВАТЕЛЬНОМ ПРОЦЕССЕ



**МУНИЦИПАЛЬНОЕ БЮДЖЕТНОЕ
ОБРАЗОВАТЕЛЬНОЕ УЧРЕЖДЕНИЕ ЛЯЛИЧСКАЯ
СОШ (дошкольное отделение)**

«ВЕСЕЛАЯ ПЛАНЕТА»



**СПАСИБО ЗА
ВНИМАНИЕ**