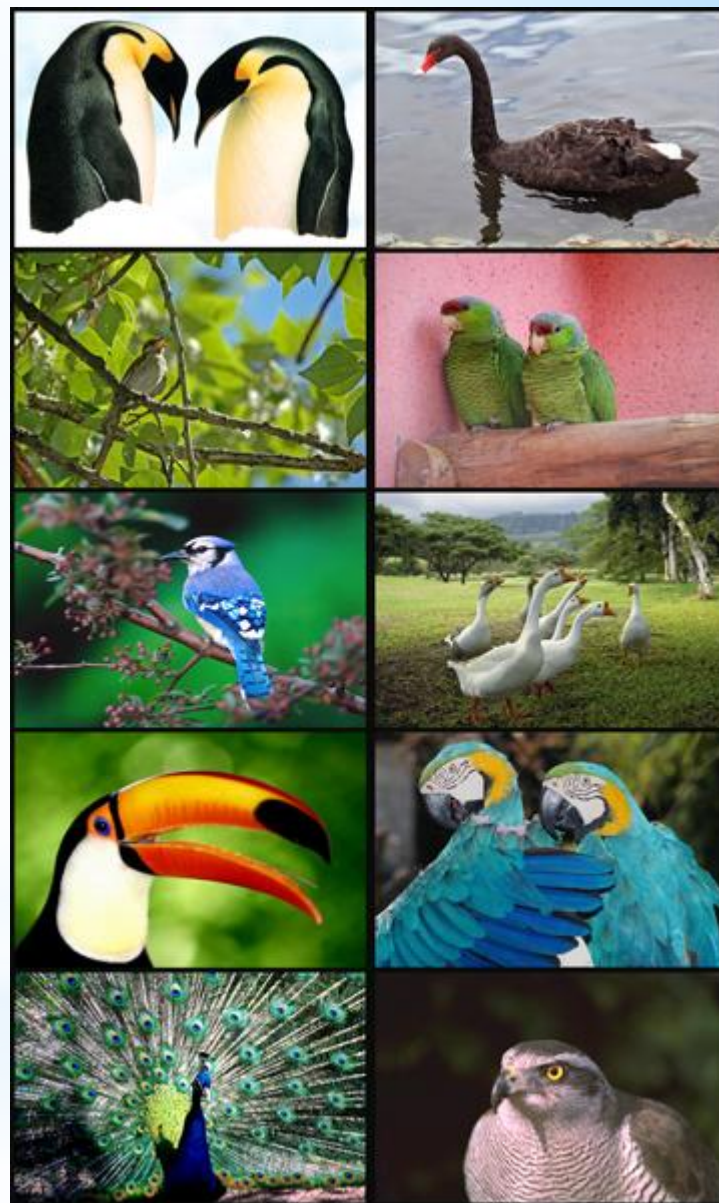


***Вычеркнув все повторяющиеся буквы, узнай, о чем пойдёт речь на занятии?**

П М И К Ц М Р М К Т Р А Ы А К

**1 апреля –
«Международны
й день птиц»**

1 апреля - вся планета
отмечает
**Международный день
птиц.** Он возник в США в
1894 году. Вскоре
праздник, получивший
популярность благодаря
СМИ, начал массово
проводиться во всех
штатах, а затем пришел в
Европу.



** В настоящее время в мире существует около 9 тысяч видов птиц.*



**Интересна история развития Дня птиц в России. Добравшись до нашей страны в XIX веке, идея помогать пернатым попала на благодатную почву. Уже в то время в России была организована охрана птиц, к началу XX века этим делом занималось уже несколько десятков организаций. Участники общества подкармливали птиц и развешивали для них гнездовья.*

Возродился праздник в 1999 году — благодаря Союзу охраны птиц России, основанному в 1993 году. В первый же год только в Москве в проведении Дня птиц приняли участие 500 человек, они развесили более 500 скворечников. В 2000 году к организации праздника подключилось правительство Москвы, принявшее День птиц как общегородское мероприятие.



Дата проведения праздника выбрана не случайно: как раз в это время из теплых краев возвращаются пернатые. Взрослые и дети в этот день благоустраивают места обитания водоплавающих птиц, вывешивают новые кормушки и скворечники.





Мои милые друзья. (тчк)

Пернатые друзья

приглашают вас в птичью

гостиную. (тчк) Вместе

дружно поиграем, (зпт)

повеселимся. (тчк) Ждём

вас с нетерпением! (тчк)

*Отгадай

ГОЛОС ПТИЦЫ.



* - Какая птица
считается самой
умной?

А) ОРЕЛ

Б) ВОРОН

В) ПОПУГАЙ

* Чем извлекает
насекомых из трещин
в коре деревьев
дятел?

- А) ЯЗЫКОМ
- Б) КЛЮВОМ
- В) ЛАПОЙ

- *. Какие из этих птиц являются перелетными?
- А) ВОРОБЕЙ
 - Б) МАЛИНОВКА
 - В) СОЛОВЕЙ

* Сколько вылетов за
насекомыми в день
могут совершить птицы
во время выкармливания
птенцов?

А) 400

Б) 200

В) 100

*Какая птица,
благодаря
скрещенному клюву,
может доставать
семена из сосновых
шишек?

А) РЕМЕЗ

Б) КЛЕСТ

В) ЗЯБЛИК

* У кого самая длинная шея?

А) ЛЕБЕДЬ

Б) ГУСЬ

В) ЖУРАВЛЬ



© PETER H. RAVENHILL 2007



Большая синица
Самая крупная и самая многочисленная среди синиц. От других синиц отличается черной шапочкой и полоской на брюхе. Зимой держится ближе к жилью человека. Ее можно встретить даже в самом центре города.



Лазоревка



Синица
большая



Гаичка



Хохлатая
синица



Московка





* Дятел Снегирь
Сорока
Снегирь

* Сова

* Синица

отряд: ВОРОБЬИНЫЕ семейство: ВЬЮРКОВЫЕ



самец



самка

В данный момент
вы слышите голос
этой птицы

Снегирь

*** Викторина “Что ты знаешь о зимующих птицах?”**

•





* Правила подкормки птиц.

1. Во время подкормки птиц не сорите в лесу, парке, саду: не оставляйте там газеты, бумажные и полиэтиленовые пакеты, жестяные банки и коробочки.

2. Кормушки для птиц должны быть очень скромными, лучше не раскрашенными.

3. Корма в кормушках должно быть немного и только нужного птицам: семена дикорастущих трав, крошки хлеба, подсолнухи, кусочки несоленого сала.

4. Кормите птиц регулярно. Птиц нельзя подкармливать время от времени: именно зимой им очень нужна ваша поддержка, именно в морозы и метели гибнет большая часть птиц. Выполняйте эти правила! Познакомьте с правилами подкормки птиц своих младших товарищей, братьев и сестер.