

Художник-график

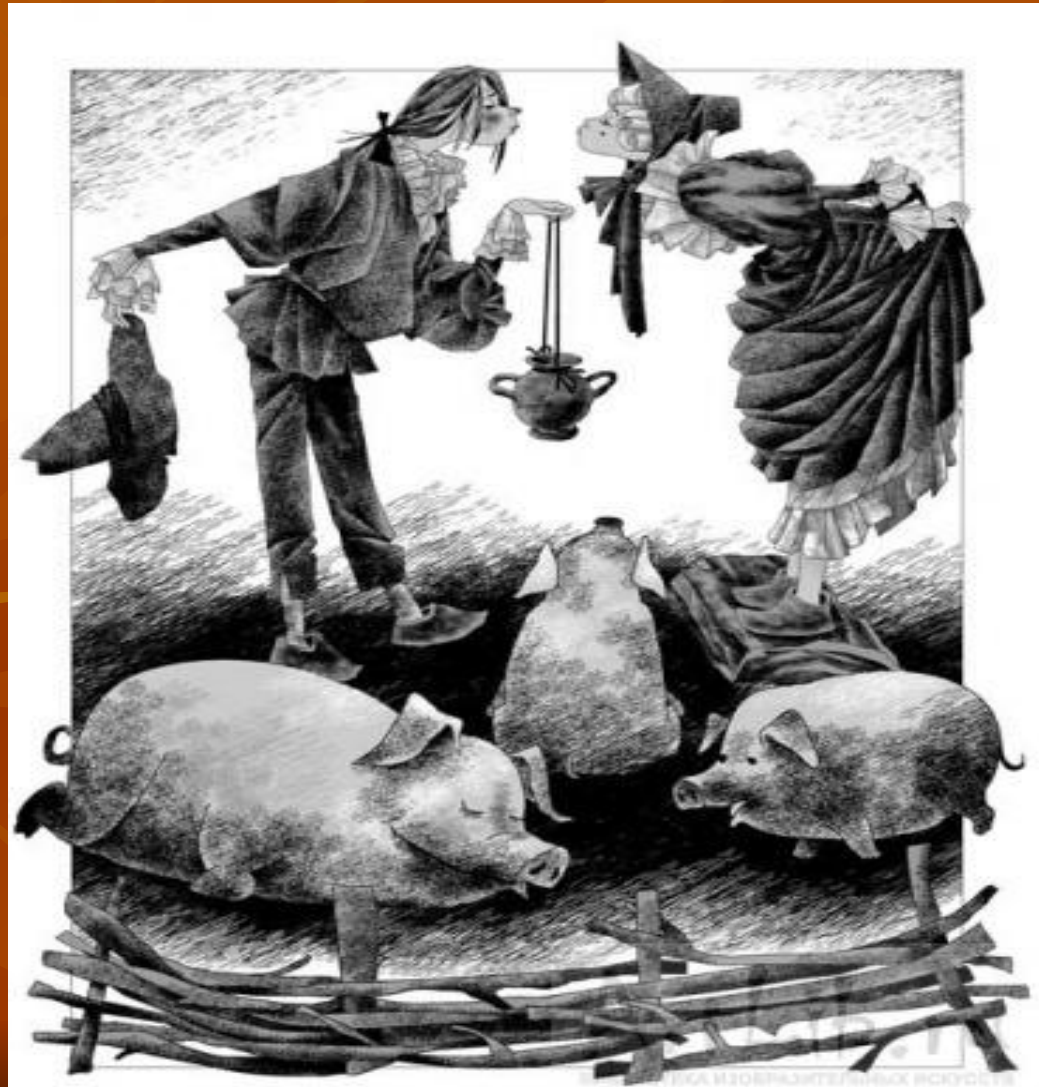


Художник-график -
рисует графитными и
цветными
карандашами, пером,
кистью, тушью и
чернилами.

Шрифт в книге



Книжные иллюстрации



Почтовые марки



Театральные и киноафиши

СМОТРИТЕ НА ЭКРАНАХ КИНОКОМЕДИЮ

Режиссеры
Сценаристы
Музыка
Художники
Операторы
Звукорежиссеры

В. ИВАНОВ
А. ВОЛКОВ
А. ГАБРИЛОВ
В. КАМЕНСКИЙ
Дж. БОРРАС
Дж. БОРРАС
В. ДИКИН
В. ПЕШКО

В РОЛЯХ

М. РАДМИН, В. КИРИКОВ, В. ВАСИЛЬЕВ, С. ЛЕВИКИН,
С. КАРЕНКО, В. ВОРОБЬЕВА, И ДРУГИЕ

Премьеры
в театре Революции им. М. Горького
и в Малом театре, 1938 г.
Впервые на экране



Твердый карандаш

Буква «Т» и «Н» на
карандаше
указывают, что
карандаш твердый

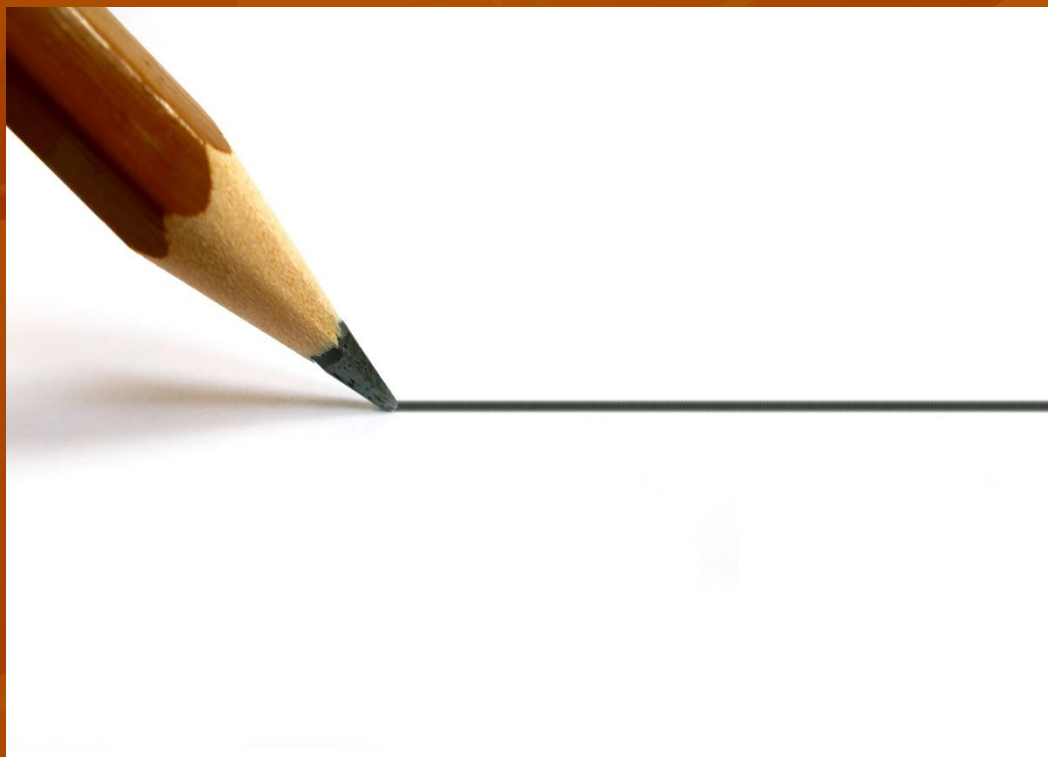


Мягкий карандаш

Буква «М» или «В»
указывают, что
карандаш мягкий

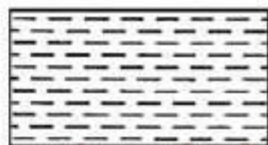
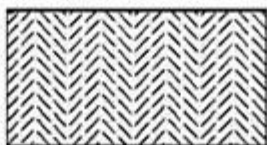
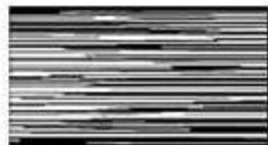
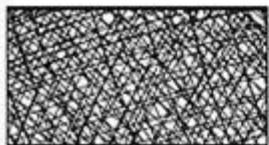
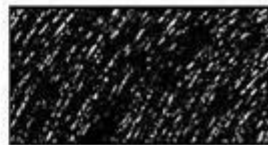
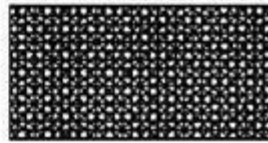
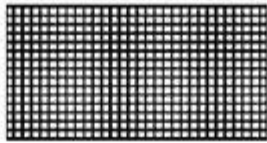
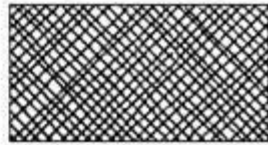


Линия



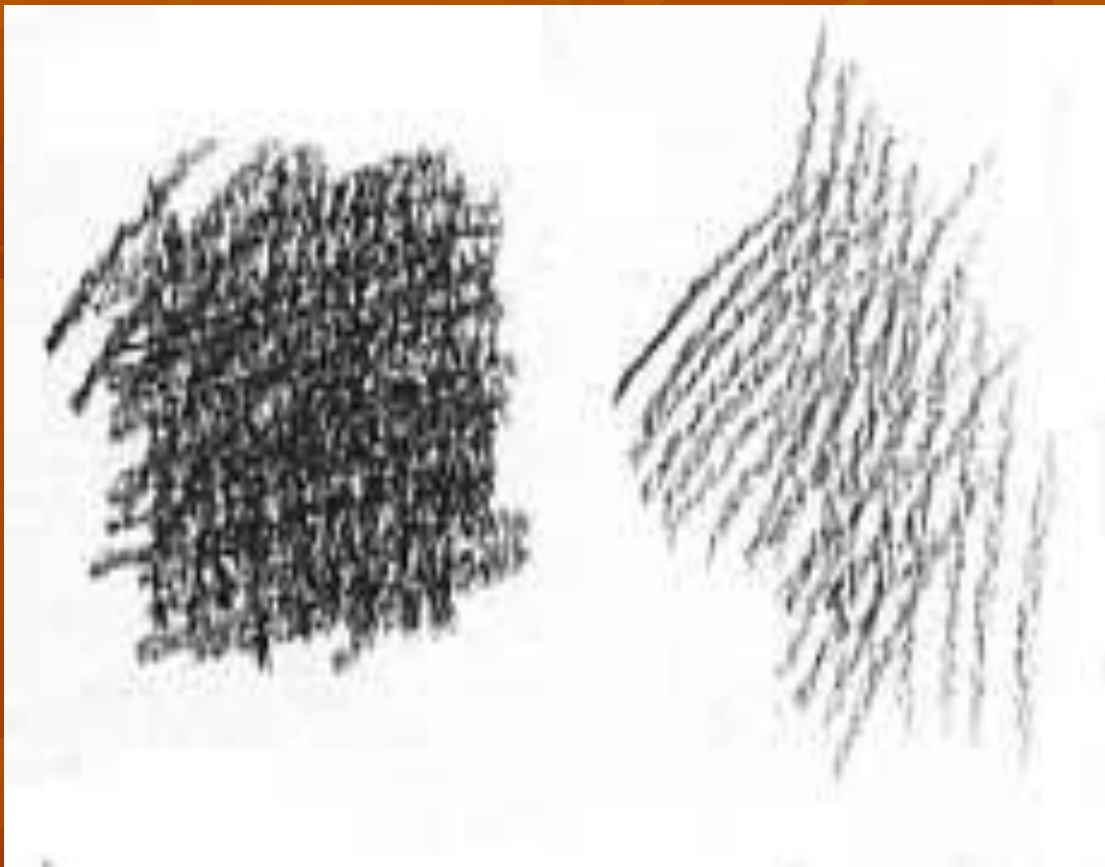
Линия служит границей формы и определяет очертания формы предмета.

Штрих



Штрих- это короткая линия. Штрихи бывают длинными и короткими, толстыми и тонкими, прямыми и наклонными, извилистыми и перекрестными

Тон

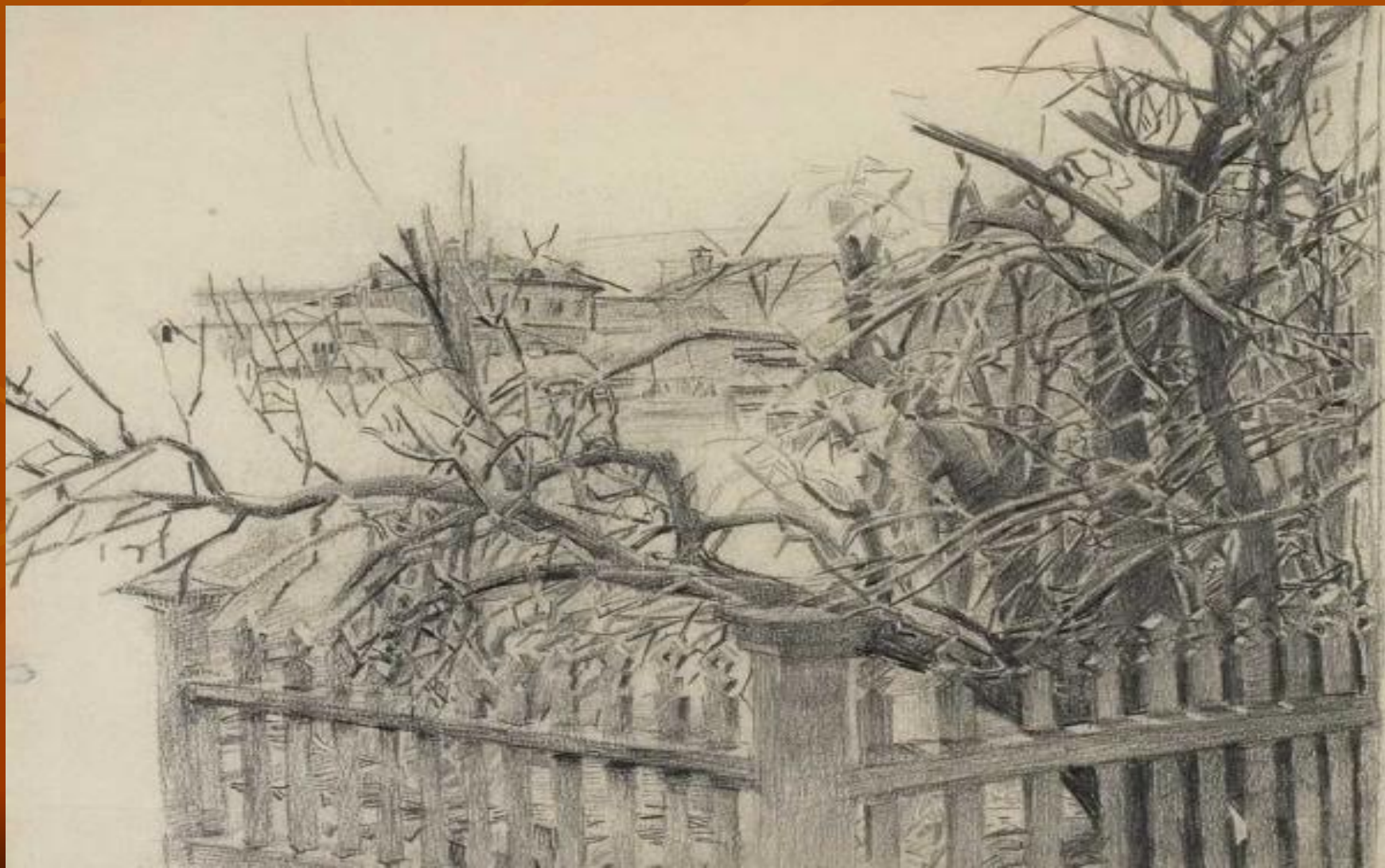


Чем больше нажим,
тем темнее тон,
чем меньше- тем
светлее

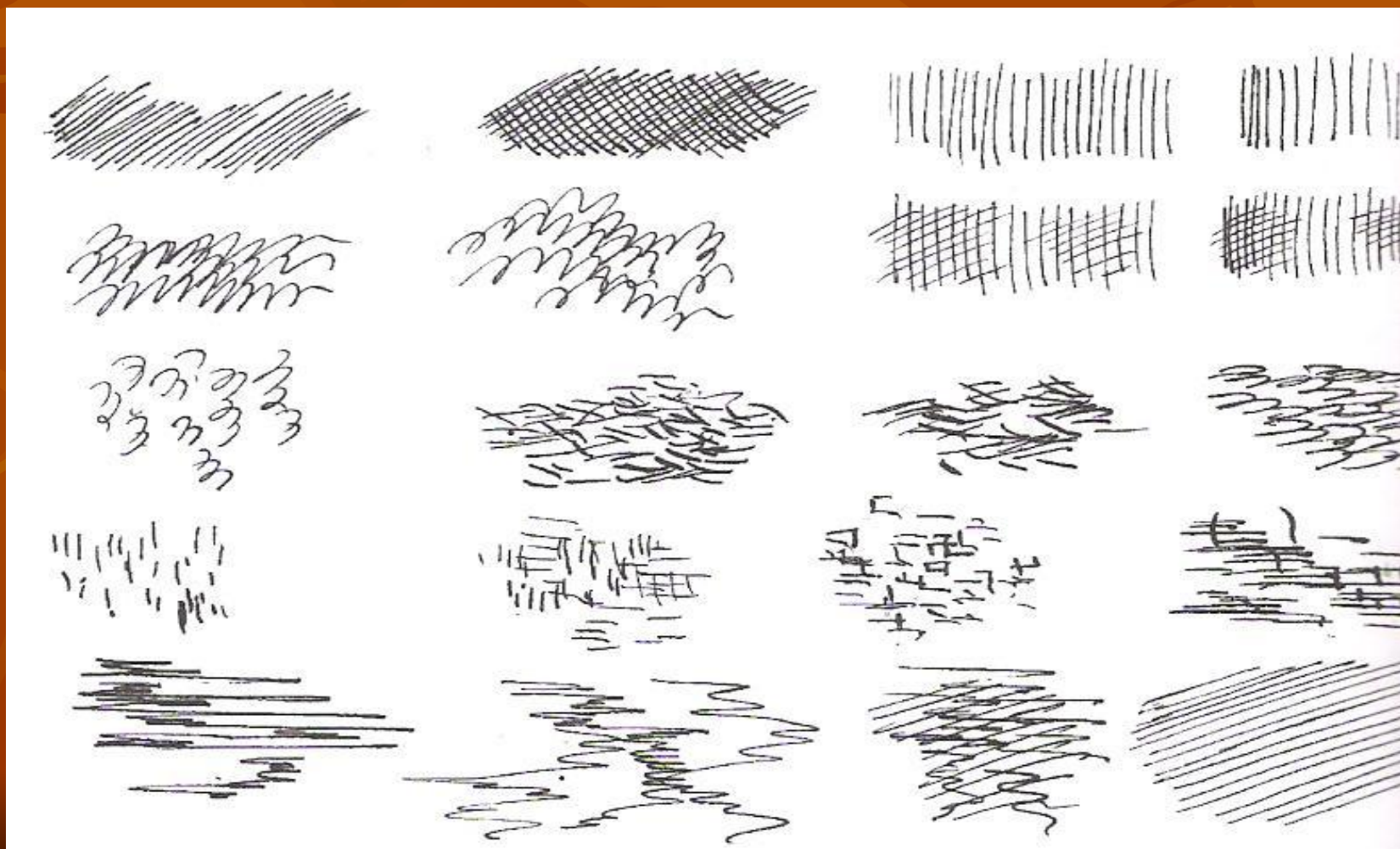
В. Серов
«Ворона в павлиньих перьях»



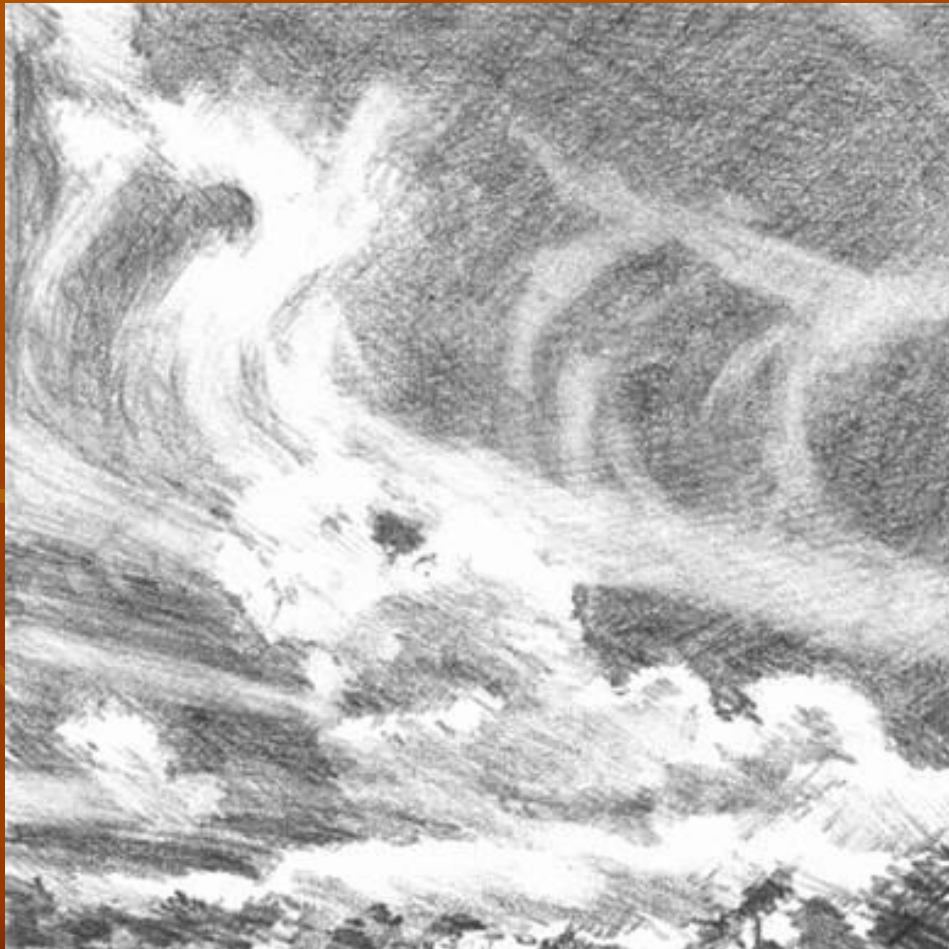
М. Врубель
«Дерево у забора»



Штриховка- нанесение штрихов рядом друг с другом или поверх друг друга



Тонировка- штриховка, в которой штрихи сливаются друг с другом



**Растушевка - ряд оттенков,
расположенных в определенном
порядке от самого темного до
самого светлого**



