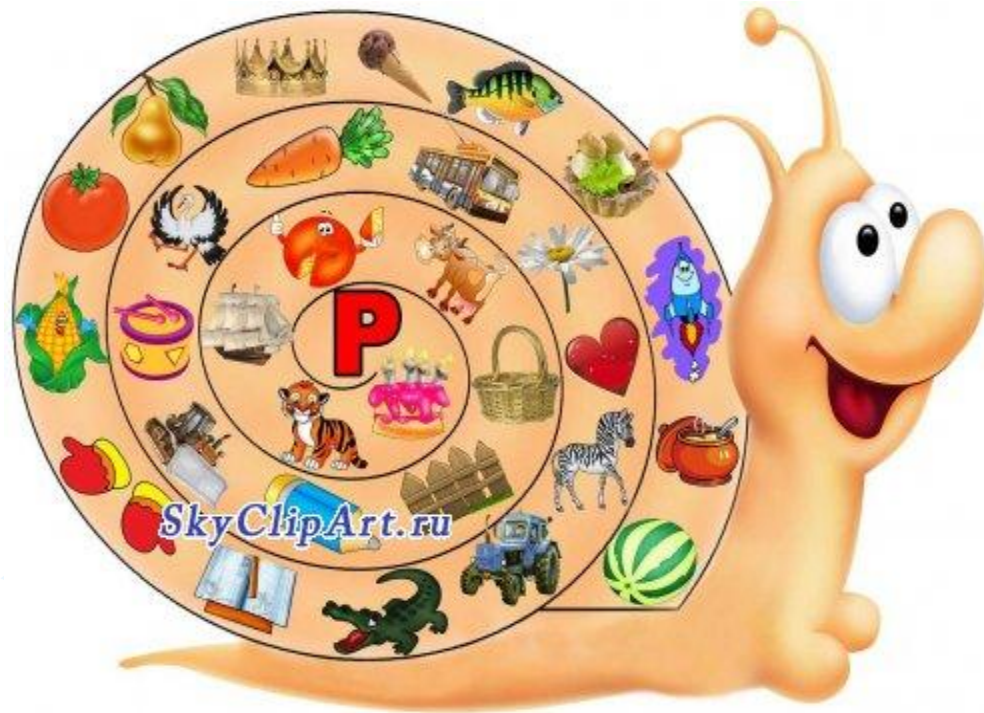


# Речевая ГОТОВНОСТЬ к школе. (родительское собрание)



Кудрявцева Э.Н.  
Учитель-логопед



Устная речь



Письменная речь



# Компоненты устной речи

1. Звукопроизношение

- фонематический слух

- звуковой анализ

2. Слоговая структура

3. Грамматический строй речи

4. Словарный запас

5. Связная речь



# Звуки речи

## Гласные

[А],[О],[У],[Ы],[Э],[И]

## Согласные:

Звонкие [г],[з],[д],[в],[ж],[б],[н],[р],[м],[л]

Глухие [к],[с],[т],[ф],[ш],[п],[ц],[щ],[х],[ч]

Твердые [ц],[к],[н],[г],[ш],[з],[х],[ф],[в],[п],[р],[л],[д],[ж],[с],[м],[т],[б]

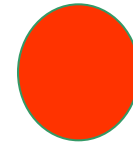
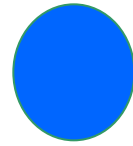
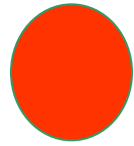
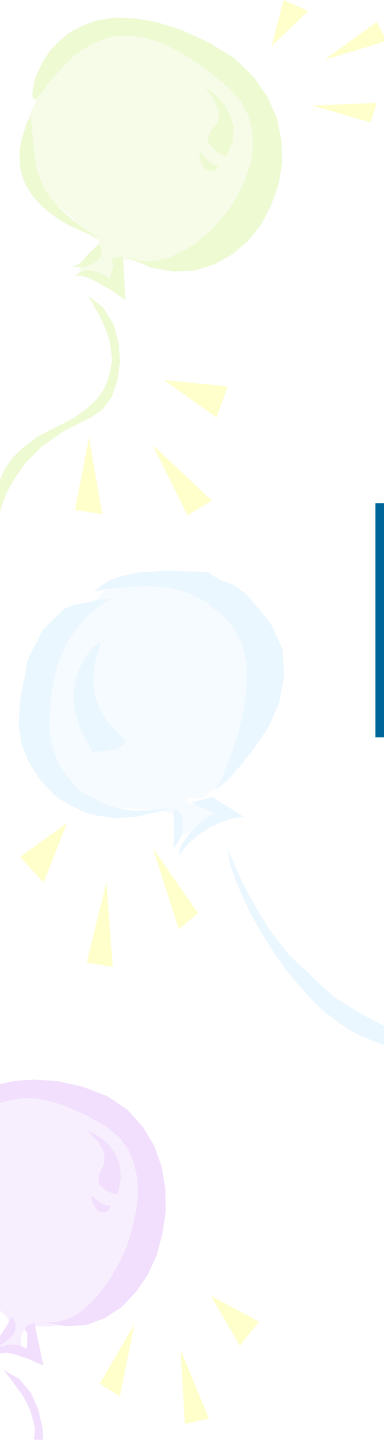
Мягкие [щ'], [к'], [н'], [г'], [з'], [х'], [ф'], [в'], [п'], [р'], [л'], [д'], [с'], [м'], [т'], [б']



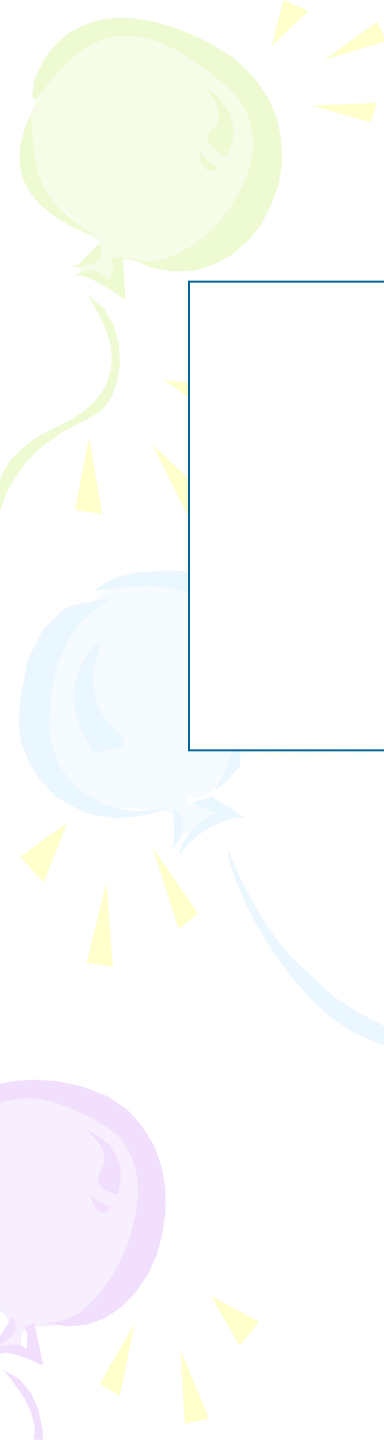
[C]  
[O]  
[K]



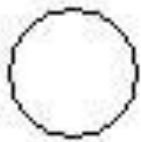
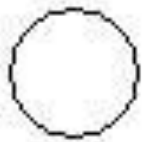
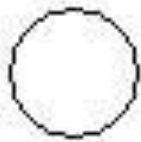
Яна



[й' а н а]







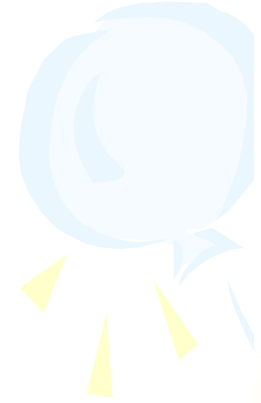
logoped:ru



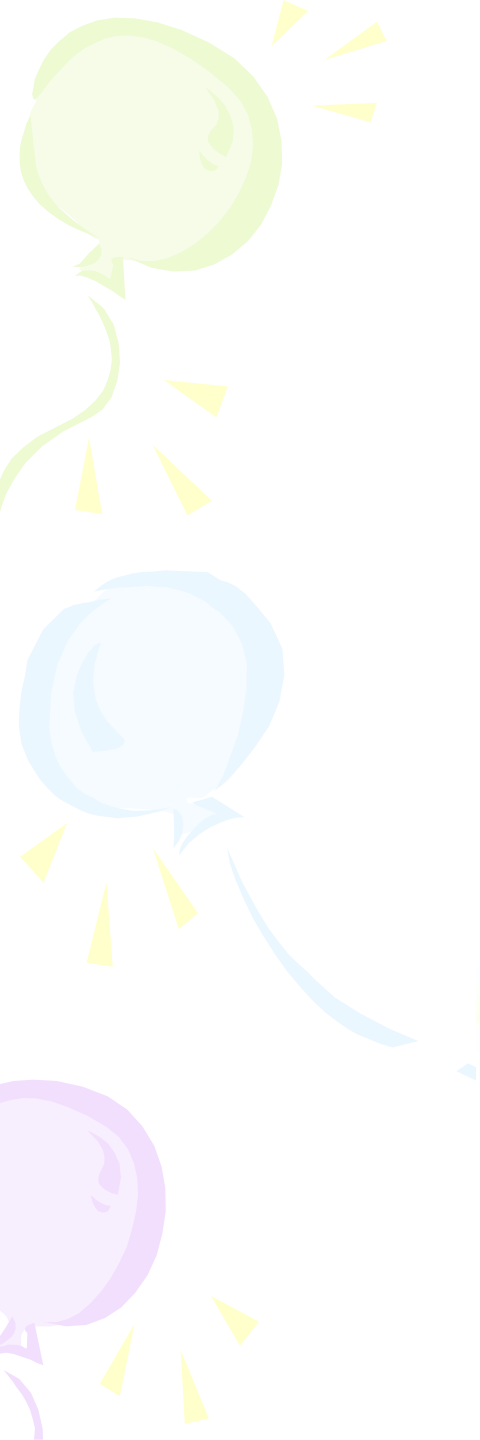
C



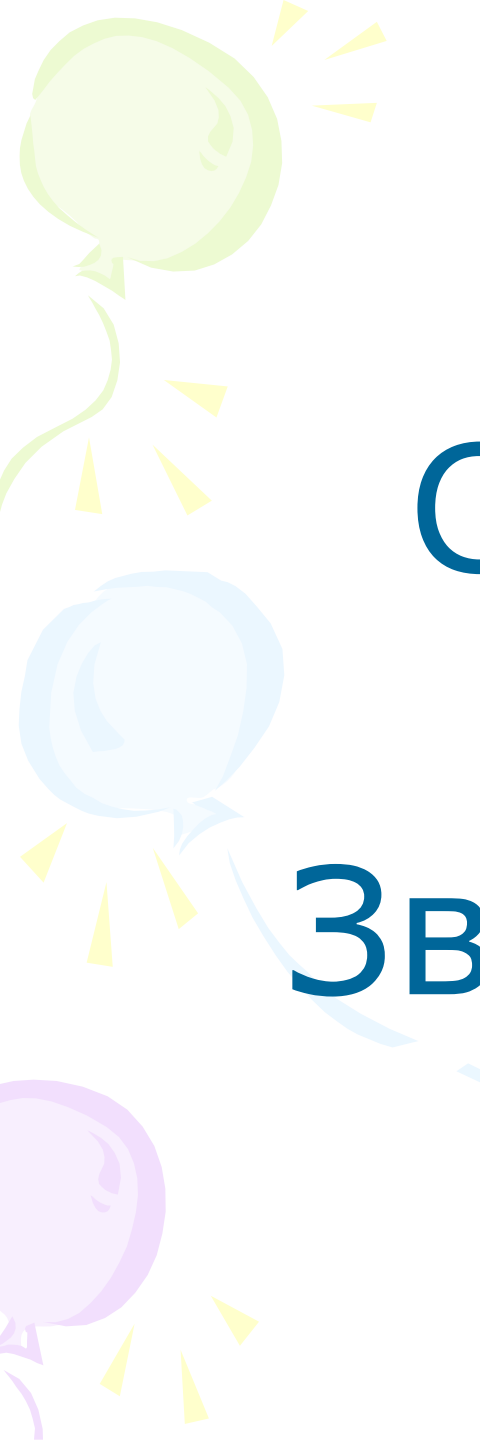
dog



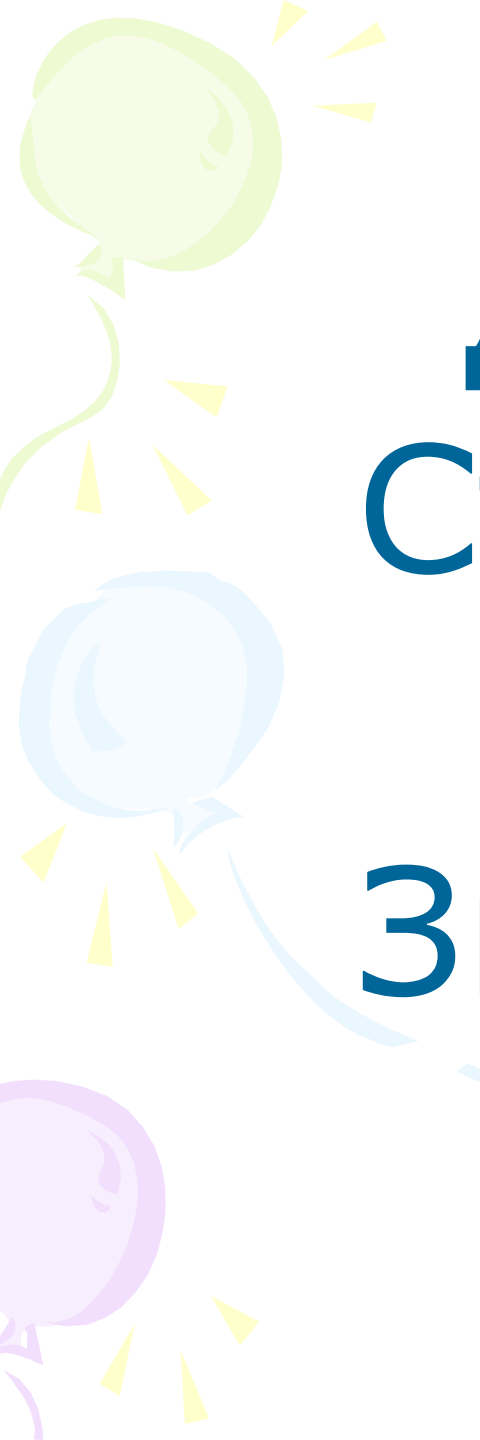
grouped by



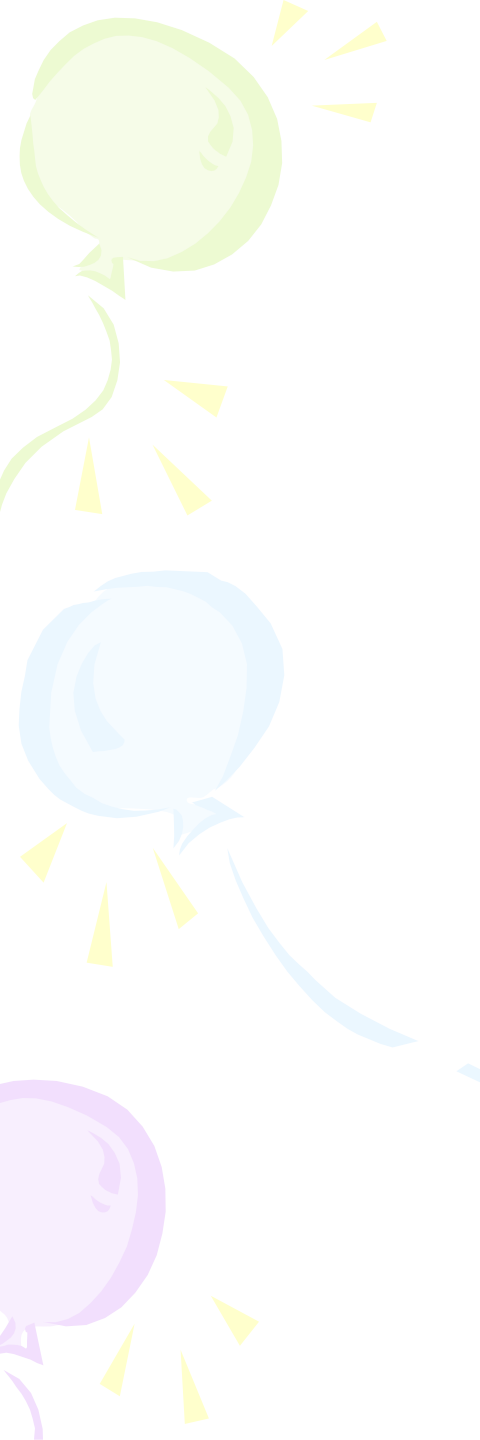
logoped.ru



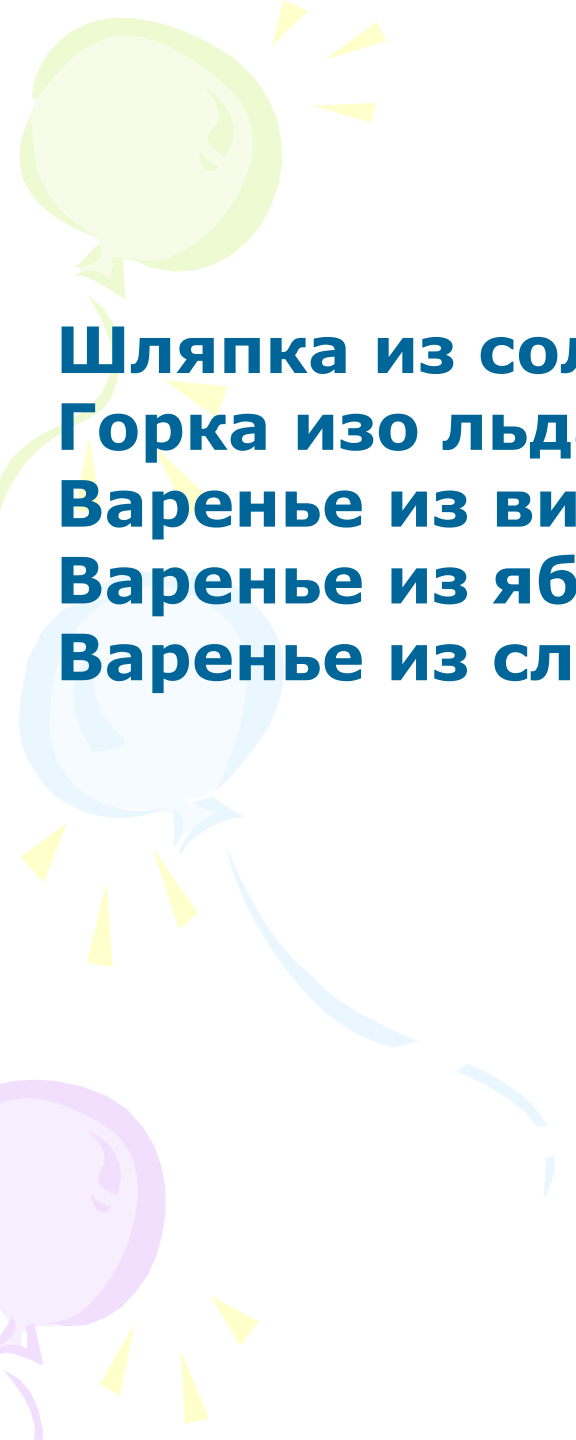
Дом-дома  
Стул-стулья  
Окно-окна  
Звезда-звезды  
Ухо-уши

A decorative graphic on the left side of the page features three balloons in shades of green, light blue, and purple, each with a yellow streamer and small yellow triangular accents.

Дом-домов  
Стул-стульев  
Окно-окон  
Звезда-звезд  
Ухо-ушей



У КОЗЫ-  
У ВОЛКА-  
У УТКИ-  
У ЛЬВА-  
У СОБАКИ-  
У СВИНЬИ-  
У КОРОВЫ-  
У ОВЦЫ-



**Шляпка из соломы  
Горка изо льда  
Варенье из вишни  
Варенье из яблок  
Варенье из сливы**

**кисель из клюквы  
салат из моркови  
суп из грибов  
лист дуба  
лист осины**





У собаки-собачья

У кошки -

У волка -

У льва -

У медведя -

У лисы -

Н. С. ЖУКОВА

# БУКВАРЬ



МА-МА РА-МА  
МЫ-ЛО УС ОХ  
РО-ЗА СА  
АМ АУ  
ЛУ-НА

СОЧЕТАНИЕ ТРАДИЦИОННОЙ

И ОРИГИНАЛЬНОЙ

ЛОГОПЕДИЧЕСКОЙ МЕТОДИКИ

КНИГОДУ

Соединяем буквы,  
читаем слоги.

А  М

У  М

УМ

АМ

УА

АУ

- 1) Следите, чтобы ребенок не читал слог по отдельным буквам. Напомните, что первую букву надо немного потянуть, а вторую сказать коротко. И не забывайте водить пальчиком по соединительной дорожке!
- 2) Проведите звуковой анализ слогов *ам*, *ум* (см. стр. 10, п. 2), а затем предложите сложить эти слоги из букв «Магнитной Азбуки».



# Сс

с-с-с



Вылепи большую букву из пластилина, а маленькие — сделай из подручных материалов.



Прочти:

СА СУ СЫ

СО СИ СЭ



ОСЫ

БУСЫ

САНИ

Это Бася.  
У Баси мясо.  
Бася сыта.



У осы усы.  
И у сома усы.